

Городской округ Архангельской области «Северодвинск»

**ЗАМЕСТИТЕЛЬ ГЛАВЫ АДМИНИСТРАЦИИ СЕВЕРОДВИНСКА
ПО ГОРОДСКОМУ ХОЗЯЙСТВУ**

РАСПОРЯЖЕНИЕ

от 13.08.2021 № 1999-р.з.....
г. Северодвинск Архангельской области

**Об установлении
публичного сервитута**

На основании ходатайства публичного акционерного общества «Межрегиональная распределительная сетевая компания Северо-Запада» вх. № 04-06-01/4240 от 01.07.2021, в соответствии с главой V.7 Земельного кодекса Российской Федерации, статьей 3.6 Федерального закона от 25.10.2001 № 137-ФЗ «О введении в действие Земельного кодекса Российской Федерации»:

1. Установить в пользу публичного акционерного общества «Межрегиональная распределительная сетевая компания Северо-Запада» (ОГРН: 1047855175785, ИНН: 7802312751) публичный сервитут общей площадью 678 кв. м с целью эксплуатации объекта электросетевого хозяйства (КАБЕЛЬНЫЕ, СЕТИ, 10КВ.ТП-237-ТП-236) в отношении земель кадастрового квартала 29:28:104151 и частей земельных участков с кадастровыми номерами:

29:28:104151:85, местоположение установлено относительно ориентира, расположенного в границах участка. Почтовый адрес ориентира: установлено относительно ориентира, расположенного в границах участка. Ориентир здание. Почтовый адрес ориентира: обл. Архангельская, г. Северодвинск, пр-кт Морской, дом 62;

29:28:104151:68, местоположение установлено относительно ориентира, расположенного в границах участка. Почтовый адрес ориентира: установлено относительно ориентира, расположенного в границах участка. Ориентир здание. Почтовый адрес ориентира: обл. Архангельская, г. Северодвинск, ул. Чеснокова, дом 6;

29:28:104151:48, местоположение установлено относительно ориентира, расположенного в границах участка. Почтовый адрес ориентира: установлено относительно ориентира, расположенного в границах участка. Ориентир – здание. Почтовый адрес ориентира: обл. Архангельская,

г. Северодвинск, пр-кт Морской, дом 64;

29:28:104151:80, местоположение установлено относительно ориентира, расположенного в границах участка. Почтовый адрес ориентира: обл. Архангельская, г. Северодвинск, ул. Чеснокова, дом 4;

29:28:104151:79, местоположение установлено относительно ориентира, расположенного в границах участка. Почтовый адрес ориентира: обл. Архангельская, г. Северодвинск, ул. Чеснокова, дом 8.

2. Утвердить границы публичного сервитута согласно прилагаемому графическому описанию местоположения границ публичного сервитута (номер регистрации – 1287/2021).

3. Срок публичного сервитута установить на 49 лет.

4. В отношении земель и частей земельных участков, указанных в пункте 1 распоряжения, установить свободный график проведения работ при осуществлении деятельности, для обеспечения которой устанавливается публичный сервитут.

5. Владелец публичного сервитута обязан привести земельный участок в состояние, пригодное для его использования в соответствии с разрешенным использованием, снести инженерное сооружение, для которого был установлен публичный сервитут, в срок не позднее чем три месяца после завершения его эксплуатации.

6. Владелец публичного сервитута вправе до окончания срока публичного сервитута обратиться с ходатайством об установлении публичного сервитута на новый срок.

7. Отделу по связям со средствами массовой информации Администрации Северодвинска в течение 5 рабочих дней со дня принятия решения об установлении публичного сервитута опубликовать (обнародовать) настоящее распоряжение в бюллетене нормативно-правовых актов муниципального образования «Северодвинск» «Вполне официально», разместить полный текст распоряжения в сетевом издании «Вполне официально» (вполне-официально.рф) и на официальном интернет-сайте Администрации Северодвинска.

8. Публичный сервитут считается установленным со дня внесения сведений о нем в Единый государственный реестр недвижимости.

Заместитель Главы Администрации
Северодвинска по городскому хозяйству



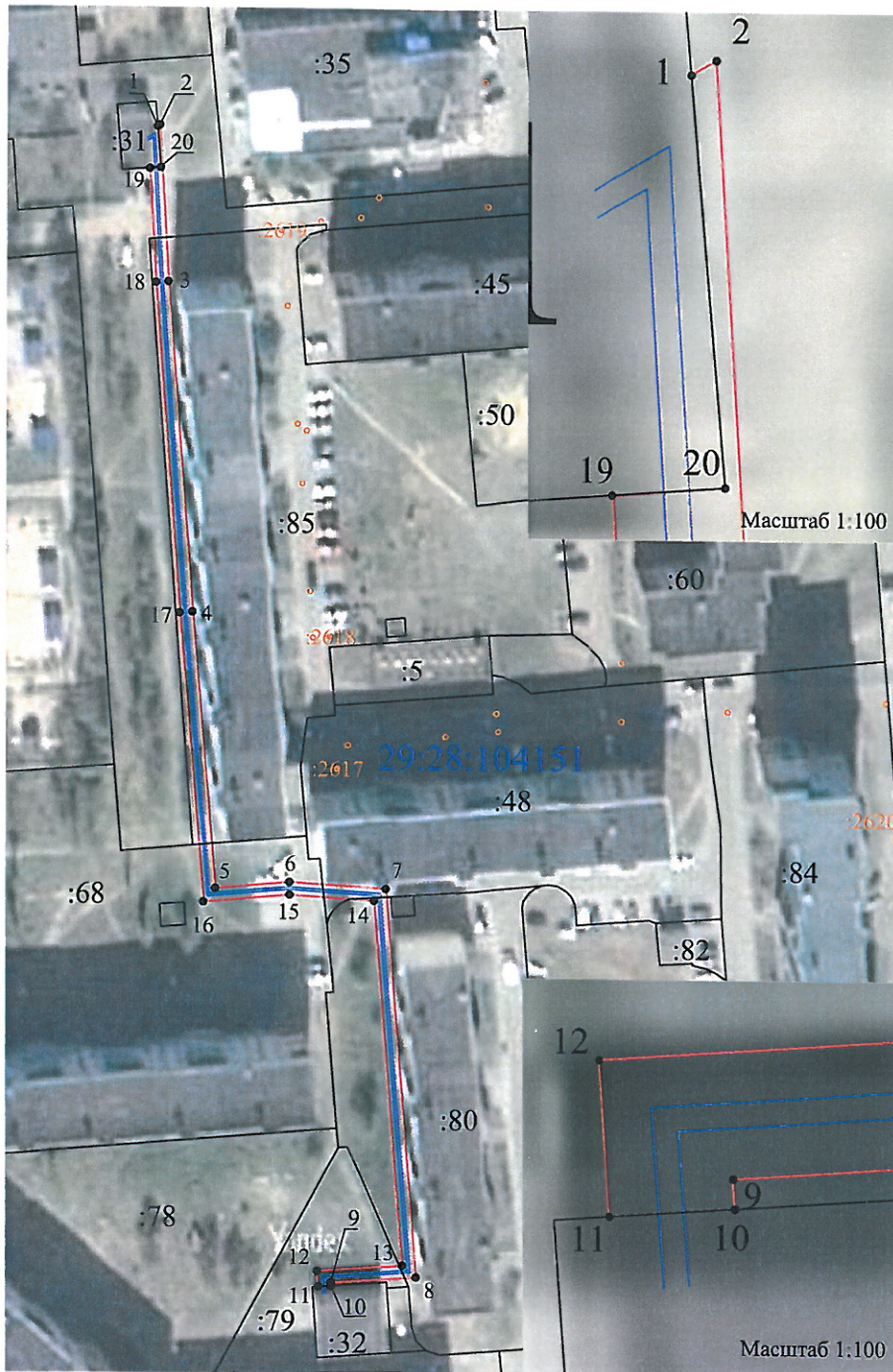
О.К. Ковальчук

Графическое описание местоположения границ публичного сервитута для эксплуатации КАБЕЛЬНЫЕ, СЕТИ, 10КВ.ТП-237-ТП-236, расположенного в г. Северодвинск Архангельской области, на земельных участках с кадастровыми номерами 29:28:104151:85, 29:28:104151:68, 29:28:104151:48, 29:28:104151:80, 29:28:104151:79, землях кадастрового квартала 29:28:104151

Приложение

к распоряжению заместителя Главы администрации Северодвинска по городскому хозяйству от 13.08.2021 № 1998-19

Площадь публичного сервитута: 678 кв.м



Каталог координат			
Система координат: МСК-29 2 зона			
Метод определения координат характерных точек границ: метод спутниковых геодезических измерений			
Площадь публичного сервитута: 678 кв.м			
Обозначение характерных точек границ	Координаты, м		Средняя квадратическая погрешность определения координат
	X	Y	
1	650148.68	2483741.95	0.1
2	650148.97	2483742.44	0.1
3	650118.08	2483744.19	0.1
4	650052.91	2483749.04	0.1
5	649998.46	2483753.58	0.1
6	649999.71	2483768.04	0.1
7	649998.43	2483786.73	0.1
8	649921.98	2483792.65	0.1
9	649920.82	2483776.19	0.1
10	649920.23	2483776.23	0.1
11	649920.06	2483773.74	0.1
12	649923.14	2483773.52	0.1
13	649924.29	2483789.96	0.1
14	649996.08	2483784.4	0.1
15	649997.2	2483768.06	0.1
16	649995.76	2483751.29	0.1
17	650052.72	2483746.55	0.1
18	650117.91	2483741.7	0.1
19	650140.37	2483740.42	0.1
20	650140.54	2483742.62	0.1
1	650148.68	2483741.95	0.1

Условные обозначения:

- - КАБЕЛЬНЫЕ, СЕТИ, 10КВ.ТП-237-ТП-236
- 1 - характерная точка границы, сведения о которой позволяют однозначно определить ее положение на местности
- - границы публичного сервитута
- - существующая часть границы, имеющиеся в ЕГРН сведения о которой достаточны для определения ее местоположения
- - - - граница кадастрового квартала
- 29:28:104151 - номер кадастрового квартала
- - границы объектов капитального строительства
- :85 - обозначение кадастрового номера объекта недвижимости

Номер регистрации 1287/2021