

Городской округ Архангельской области «Северодвинск»

**ЗАМЕСТИТЕЛЬ ГЛАВЫ АДМИНИСТРАЦИИ СЕВЕРОДВИНСКА  
ПО ГОРОДСКОМУ ХОЗЯЙСТВУ**

**РАСПОРЯЖЕНИЕ**

от 13.08.2021 № 2001-РЗ...  
г. Северодвинск Архангельской области

**Об установлении  
публичного сервитута**

На основании ходатайства публичного акционерного общества «Межрегиональная распределительная сетевая компания Северо-Запада» вх. № 04-06-01/4240 от 01.07.2021, в соответствии с главой V.7 Земельного кодекса Российской Федерации, статьей 3.6 Федерального закона от 25.10.2001 № 137-ФЗ «О введении в действие Земельного кодекса Российской Федерации»:

1. Установить в пользу публичного акционерного общества «Межрегиональная распределительная сетевая компания Северо-Запада» (ОГРН: 1047855175785, ИНН: 7802312751) публичный сервитут общей площадью 1643 кв. м с целью эксплуатации объекта электросетевого хозяйства (КЛ ТП195ТП65 ТП223 25А) в отношении земель кадастровых кварталов 29:28:101072, 29:28:102019 и частей земельных участков с кадастровыми номерами:

29:28:103094:50, местоположение установлено относительно ориентира, расположенного за пределами участка. Почтовый адрес ориентира: установлено относительно ориентира – здания, расположенного за пределами границ земельного участка по адресу: Архангельская обл., г. Северодвинск, ул. Трухинова, д. 14. Участок находится примерно в 112 метрах по направлению на северо-запад от ориентира;

29:28:103094:47, местоположение установлено относительно ориентира, расположенного в границах участка. Почтовый адрес ориентира: установлено относительно ориентира – здания, расположенного в пределах границ земельного участка по адресу: Архангельская обл., г. Северодвинск, ул. Трухинова, д. 14;

29:28:103094:46, установлено относительно ориентира, расположенного за пределами участка. Почтовый адрес ориентира: установлено относительно ориентира – здания, расположенного

за пределами границ земельного участка по адресу: Архангельская обл., г. Северодвинск, ул. Трухинова, д. 20. Участок находится примерно в 71 метрах по направлению на юго-восток от ориентира;

29:28:103094:33, обл. Архангельская, г. Северодвинск, ул. Ломоносова, дом 118/26;

29:28:101072:36, местоположение установлено относительно ориентира, расположенного в границах участка. Почтовый адрес ориентира: установлено относительно ориентира, расположенного в границах участка. Ориентир здание. Почтовый адрес ориентира: обл. Архангельская, г. Северодвинск, ул. Ломоносова, дом 67;

29:28:101072:37, местоположение установлено относительно ориентира, расположенного в границах участка. Почтовый адрес ориентира: установлено относительно ориентира, расположенного в границах участка. Ориентир здание. Почтовый адрес ориентира: обл. Архангельская, г. Северодвинск, ул. Ломоносова, дом 69;

29:28:101072:38, местоположение установлено относительно ориентира, расположенного в границах участка. Почтовый адрес ориентира: установлено относительно ориентира, расположенного в границах участка. Ориентир здание. Почтовый адрес ориентира: обл. Архангельская, г. Северодвинск, ул. Ломоносова, дом 69 А;

29:28:102019:30, местоположение установлено относительно ориентира, расположенного в границах участка. Почтовый адрес ориентира: установлено относительно ориентира – здания жилого, расположенного в границах земельного участка по адресу: Архангельская обл., г. Северодвинск, пр. Беломорский, д. 57;

29:28:102019:28, местоположение установлено относительно ориентира, расположенного в границах участка. Почтовый адрес ориентира: установлено относительно ориентира – здания жилого, расположенного в границах земельного участка по адресу: Архангельская обл., г. Северодвинск, ул. Комсомольская, д. 5;

29:28:102019:29, местоположение установлено относительно ориентира, расположенного в границах участка. Почтовый адрес ориентира: установлено относительно ориентира – здания жилого, расположенного в границах земельного участка по адресу: Архангельская обл., г. Северодвинск, ул. Комсомольская, д. 3;

29:28:102019:1, местоположение установлено относительно, расположенного в границах участка. Почтовый адрес ориентира: обл. Архангельская, г. Северодвинск, ул. Комсомольская, д. 3а;

29:28:102019:24, местоположение установлено относительно ориентира – здания жилого, расположенного в границах земельного участка по адресу: Архангельская обл., г. Северодвинск, ул. Железнодорожная, д. 42;

29:28:102019:18, местоположение установлено относительно ориентира, расположенного в границах участка. Почтовый адрес ориентира: установлено относительно ориентира, расположенного за пределами

участка. Ориентир – здание. Участок находится примерно в 28 м от ориентира по направлению на юго-запад. Почтовый адрес ориентира: обл. Архангельская, г. Северодвинск, ул. Железнодорожная, дом 42;

29:28:102019:33, местоположение установлено относительно ориентира – здания жилого, расположенного в границах земельного участка по адресу: Архангельская обл., г. Северодвинск, ул. Железнодорожная, д. 46;

29:28:102019:25, местоположение установлено относительно ориентира, расположенного в границах участка. Почтовый адрес ориентира: установлено относительно ориентира – здания жилого, расположенного в границах земельного участка по адресу: Архангельская обл., г. Северодвинск, ул. Железнодорожная, д. 44.

2. Утвердить границы публичного сервитута согласно прилагаемому графическому описанию местоположения границ публичного сервитута (номер регистрации – 1299/2021).

3. Срок публичного сервитута установить на 49 лет.

4. В отношении земель и частей земельных участков, указанных в пункте 1 распоряжения, установить свободный график проведения работ при осуществлении деятельности, для обеспечения которой устанавливается публичный сервитут.

5. Владелец публичного сервитута обязан привести земельный участок в состояние, пригодное для его использования в соответствии с разрешенным использованием, снести инженерное сооружение, для которого был установлен публичный сервитут, в срок не позднее чем три месяца после завершения его эксплуатации.

6. Владелец публичного сервитута вправе до окончания срока публичного сервитута обратиться с ходатайством об установлении публичного сервитута на новый срок.

7. Отделу по связям со средствами массовой информации Администрации Северодвинска в течение 5 рабочих дней со дня принятия решения об установлении публичного сервитута опубликовать (обнародовать) настоящее распоряжение в бюллетене нормативно-правовых актов муниципального образования «Северодвинск» «Вполне официально», разместить полный текст распоряжения в сетевом издании «Вполне официально» (вполне-официально.рф) и на официальном интернет-сайте Администрации Северодвинска.

8. Публичный сервитут считается установленным со дня внесения сведений о нем в Единый государственный реестр недвижимости.

Заместитель Главы Администрации  
Северодвинска по городскому хозяйству

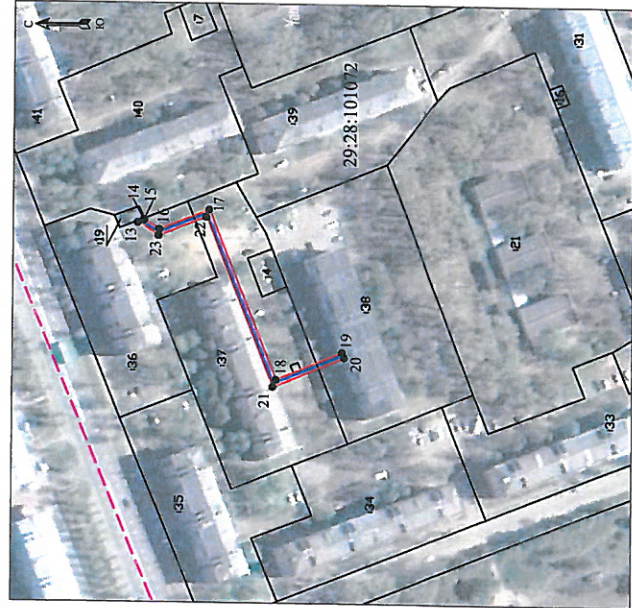
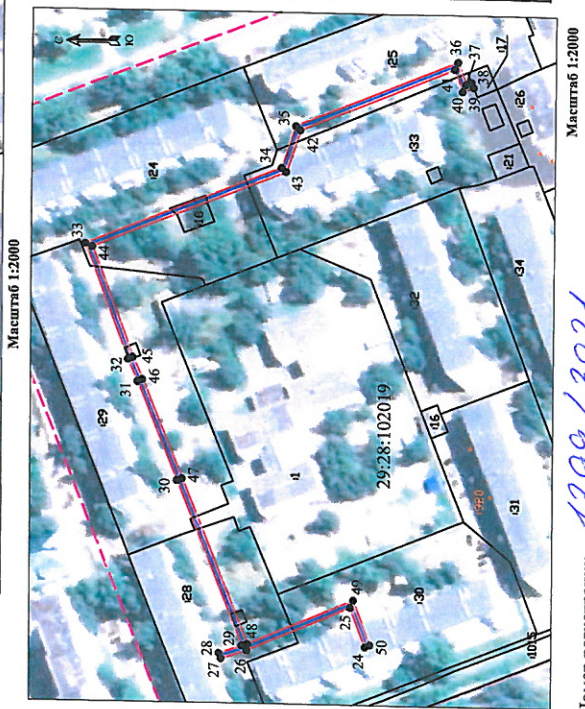
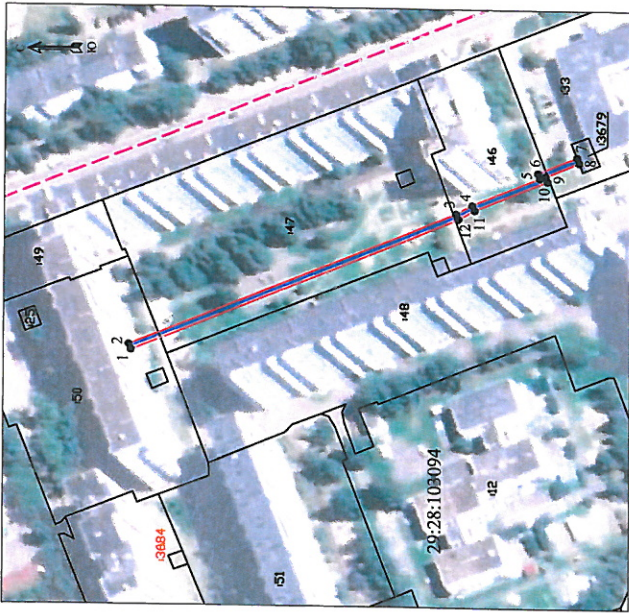


О.К. Ковальчук

Графическое описание местоположения границ публичного сервитута для эксплуатации КЛ ТП195ТП65 ТП223 25А, расположенного в г. Северодвинск Архангельской области, на земельных участках с кадастровыми номерами 29:28:103094:50, 29:28:103094:47, 29:28:103094:46, 29:28:103094:33, 29:28:101072:36, 29:28:101072:37, 29:28:101072:38, 29:28:102019:30, 29:28:102019:28, 29:28:102019:29, 29:28:102019:24, 29:28:102019:18, 29:28:102019:33, 29:28:102019:25, 29:28:102019:31, 29:28:102019:22, 29:28:101072, 29:28:101072, 29:28:102019

земля кадастровых кварталов 29:28:101072, 29:28:102019

Площадь публичного сервитута: 1643 кв.м



Классификация		Средняя квадратическая погрешность определения координат точек границ	
Обозначение характеристик точек границ	Координаты, м	X	Y
Часть 1			
1	651277.88	2482976.16	0.10
2	65128.73	2482978.3	0.10
3	651202.07	2483030.33	0.10
4	651195.85	2483033.8	0.10
5	651169.39	2483044.61	0.10
6	651170.18	2483046.58	0.10
7	651155.03	2483052.83	0.10
8	651154.16	2483050.7	0.10
9	651167.2	2483045.32	0.10
10	651166.41	2483043.35	0.10
11	651194.85	2483031.72	0.10
12	651201.07	2483028.25	0.10
13	651327.88	2482976.16	0.10

Классификация		Средняя квадратическая погрешность определения координат точек границ	
Обозначение характеристик точек границ	Координаты, м	X	Y
Часть 2			
13	651861.67	2485183.16	0.10
14	651859.33	2485184.11	0.10
15	651859.41	2485184.3	0.10
16	651853.69	2485180.55	0.10
17	651834.45	2485188.36	0.10
18	651807.86	2485122.43	0.10
19	651782.36	2485133.15	0.10
20	651781.53	2485131.11	0.10
21	651809.06	2485119.54	0.10
22	651835.66	2485185.49	0.10
23	651853.94	2485178.08	0.10
24	651861.67	2485183.16	0.10

Классификация		Средняя квадратическая погрешность определения координат точек границ	
Обозначение характеристик точек границ	Координаты, м	X	Y
Часть 3			
24	652491.41	2487392.07	0.10
25	652497.35	2487407.33	0.10
26	652537.88	2487389.98	0.10
27	652547.84	2487386.65	0.10
28	652548.71	2487388.8	0.10
29	652539.72	2487391.86	0.10
30	652565.3	2487455.63	0.10
31	652581.03	2487493.8	0.10
32	652584.93	2487502.42	0.10
33	652601.93	2487547.21	0.10
34	652525.45	2487577.85	0.10
35	652520.09	2487594.18	0.10
36	652456.45	2487620.18	0.10
37	652463.4	2487611.53	0.10
38	652451.24	2487612.35	0.10
39	652450.4	2487610.32	0.10
40	652454.72	2487608.67	0.10
41	652457.76	2487617.27	0.10
42	652518.32	2487592.53	0.10
43	652523.68	2487576.19	0.10
44	652599.11	2487545.97	0.10
45	652582.89	2487563.26	0.10
46	652579.01	2487494.67	0.10
47	652563.26	2487456.46	0.10
48	652537.61	2487392.49	0.10
49	652496.12	2487410.25	0.10
50	652489.37	2487392.89	0.10
24	652491.41	2487392.07	0.10

- Условные обозначения:
- КЛ ТП195ТП65 ТП223 25А
  - 1 - характерная точка границы, сведения о которой позволяют однозначно определить ее положение на местности
  - граница публичного сервитута
  - существующая часть границы, имеющаяся в ЕГРН сведения о которой достаточны для определения ее местоположения
  - граница кадастрового квартала
  - номер кадастрового квартала
  - границы объектов капитального строительства
  - 3 - обозначение кадастрового номера

Номер регистрации 1299/2021

Приложение к распоряжению заместителя Главы администрации Северодвинска по городскому хозяйству от 19.08.2021 № 2001-19

Обозначение характеристик точек границ	Координаты, м		Средняя квадратическая погрешность определения координат точек границ
	X	Y	
Часть 3			
24	652491.41	2487392.07	0.10
25	652497.35	2487407.33	0.10
26	652537.88	2487389.98	0.10
27	652547.84	2487386.65	0.10
28	652548.71	2487388.8	0.10
29	652539.72	2487391.86	0.10
30	652565.3	2487455.63	0.10
31	652581.03	2487493.8	0.10
32	652584.93	2487502.42	0.10
33	652601.93	2487547.21	0.10
34	652525.45	2487577.85	0.10
35	652520.09	2487594.18	0.10
36	652456.45	2487620.18	0.10
37	652463.4	2487611.53	0.10
38	652451.24	2487612.35	0.10
39	652450.4	2487610.32	0.10
40	652454.72	2487608.67	0.10
41	652457.76	2487617.27	0.10
42	652518.32	2487592.53	0.10
43	652523.68	2487576.19	0.10
44	652599.11	2487545.97	0.10
45	652582.89	2487563.26	0.10
46	652579.01	2487494.67	0.10
47	652563.26	2487456.46	0.10
48	652537.61	2487392.49	0.10
49	652496.12	2487410.25	0.10
50	652489.37	2487392.89	0.10
24	652491.41	2487392.07	0.10