



Городской округ Архангельской области «Северодвинск»

**ЗАМЕСТИТЕЛЬ ГЛАВЫ АДМИНИСТРАЦИИ СЕВЕРОВДВИНСКА
ПО ГОРОДСКОМУ ХОЗЯЙСТВУ**

РАСПОРЯЖЕНИЕ

от *20.08.2021* № *2027-рз*.....
г. Северодвинск Архангельской области

**Об установлении
публичного сервитута**

На основании ходатайства публичного акционерного общества «Межрегиональная распределительная сетевая компания Северо-Запада» вх. № 04-06-01/4465 от 09.07.2021, в соответствии с главой V.7 Земельного кодекса Российской Федерации, статьей 3.6 Федерального закона от 25.10.2001 № 137-ФЗ «О введении в действие Земельного кодекса Российской Федерации»:

1. Установить в пользу публичного акционерного общества «Межрегиональная распределительная сетевая компания Северо-Запада» (ОГРН: 1047855175785, ИНН: 7802312751) публичный сервитут общей площадью 1167 кв. м с целью эксплуатации объекта электросетевого хозяйства (КЛ РП5 ДО РП7) в отношении земель кадастровых кварталов 29:28:107313, 29:28:107312, 29:28:107314, 29:28:107056 и частей земельных участков с кадастровыми номерами:

29:28:107314:13, местоположение установлено относительно ориентира, расположенного в границах участка. Почтовый адрес ориентира: установлено относительно ориентира, расположенного в границах участка. Ориентир – здание. Почтовый адрес ориентира: обл. Архангельская, г. Северодвинск, ул. Железнодорожная, дом 56;

29:28:107314:14, местоположение установлено относительно ориентира, расположенного за пределами участка. Ориентир здание. Участок находится примерно в 5 м от ориентира по направлению на северо-восток. Почтовый адрес ориентира: обл. Архангельская, г. Северодвинск, ул. Железнодорожная, дом 56;

29:28:0000000:4522, Архангельская область, Северодвинск, г. Северодвинск, от путепровода по ул. Окружной до ул. Коммунальной, от ул. Железнодорожной по ул. Южной до пр. Ленина;

29:28:107313:29, обл. Архангельская, г. Северодвинск, проезд

Грузовой, дом 29;

29:28:000000:3964, Архангельская область, Северодвинск, г. Северодвинск, ул. Железнодорожная, от ул. Торцева до рефулерного озера.

2. Утвердить границы публичного сервитута согласно прилагаемому графическому описанию местоположения границ публичного сервитута (номер регистрации – 1340/2021).

3. Срок публичного сервитута установить на 49 лет.

4. В отношении земель и частей земельных участков, указанных в пункте 1 распоряжения, установить свободный график проведения работ при осуществлении деятельности, для обеспечения которой устанавливается публичный сервитут.

5. Владелец публичного сервитута обязан привести земельный участок в состояние, пригодное для его использования в соответствии с разрешенным использованием, снести инженерное сооружение, для которого был установлен публичный сервитут, в срок не позднее чем три месяца после завершения его эксплуатации.

6. Владелец публичного сервитута вправе до окончания срока публичного сервитута обратиться с ходатайством об установлении публичного сервитута на новый срок.

7. Отделу по связям со средствами массовой информации Администрации Северодвинска в течение 5 рабочих дней со дня принятия решения об установлении публичного сервитута опубликовать (обнародовать) настоящее распоряжение в бюллетене нормативно-правовых актов муниципального образования «Северодвинск» «Вполне официально», разместить полный текст распоряжения в сетевом издании «Вполне официально» (вполне-официально.рф) и на официальном интернет-сайте Администрации Северодвинска.

8. Публичный сервитут считается установленным со дня внесения сведений о нем в Единый государственный реестр недвижимости.

Заместитель Главы Администрации
Северодвинска по городскому хозяйству



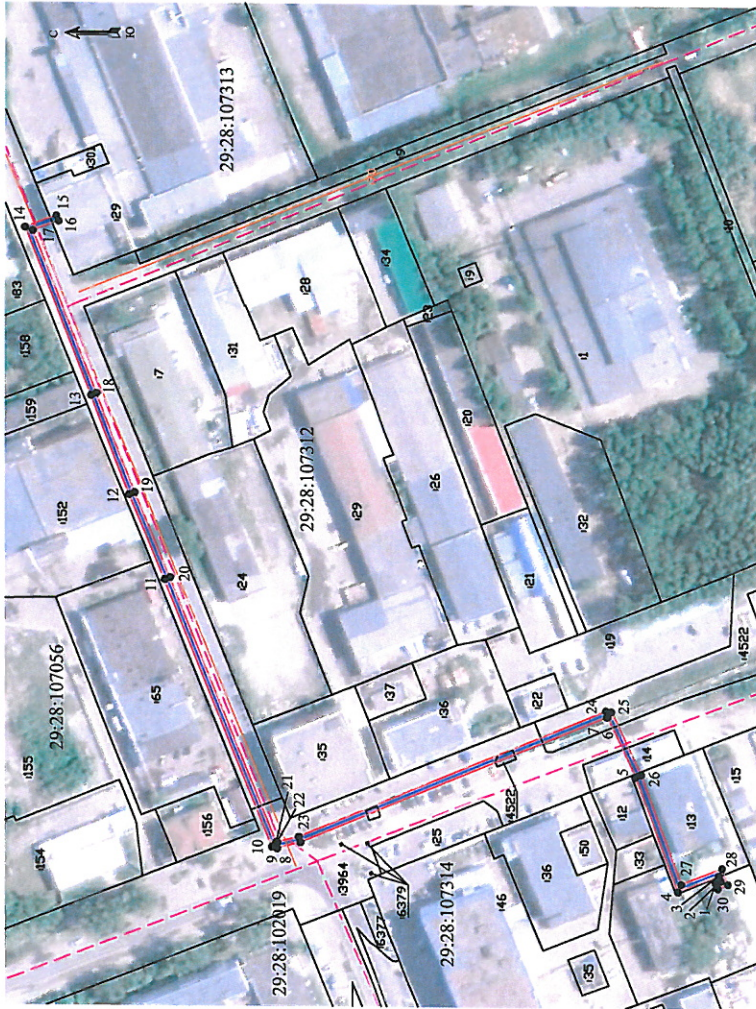
О.К. Ковальчук

Графическое описание местоположения гранич публичного сервитута для эксплуатации КЛ РП5 ДО РП7, расположенного в г. Северодвинск Архангельской области, на земельных участках с кадастровыми номерами 29:28:107314:13, 29:28:107314:14, 29:28:0000000-4522, 29:28:107313:29, 29:28:00000000:3964, землях кадастровых кварталов 29:28:107313, 29:28:107312, 29:28:107314, 29:28:107056

Приложение к распоряжению заместителя Главы администрации Северодвинска по городскому хозяйству

от 20.08.2021 № 2021-рз

Площадь публичного сервитута: 1167 кв.м



Масштаб 1:2000

Условные обозначения:

- КЛ РП5 ДО РП7
- 1 - характерная точка границы, сведения о которой позволяют однозначно определить ее положение на местности
- границы публичного сервитута
- существующая часть границы, имеющаяся в ЕГРН сведения о которой достаточны для определения ее местоположения
- - граница кадастрового квартала
- 29:28:107312 - номер кадастрового квартала
- границы объектов капитального строительства
- 3 - обозначение кадастрового номера объекта недвижимости

Кадастр координат		Средняя квадратическая погрешность определения координат характерных точек границ	
Обозначение характерных точек границ	Координаты, м		0.10
	X	Y	
1	652245.84	2487679.63	0.10
2	652243.82	2487680.51	0.10
3	652244.54	2487682.45	0.10
4	652260.65	2487676.12	0.10
5	652276.97	2487720.66	0.10
6	652287.91	2487743.9	0.10
7	652288.1	2487743.93	0.10
8	652407.97	2487694.26	0.10
9	652416.96	2487691.85	0.10
10	652419.01	2487692.48	0.10
11	652460.48	2487796.08	0.10
12	652474.12	2487829.06	0.10
13	652488.63	2487867.58	0.10
14	652513.99	2487932.9	0.10
15	652502.04	2487937.37	0.10
16	652501.16	2487935.24	0.10
17	652511.00	2487931.56	0.10
18	652486.48	2487868.4	0.10
19	652471.98	2487829.9	0.10
20	652458.34	2487796.94	0.10
21	652417.29	2487694.36	0.10
22	652416.92	2487694.25	0.10
23	652408.71	2487696.45	0.10
24	652288.39	2487746.29	0.10
25	652286.35	2487745.99	0.10
26	652274.85	2487721.55	0.10
27	652259.3	2487679.12	0.10
28	652243.19	2487685.45	0.10
29	652240.9	2487679.26	0.10
30	652244.93	2487677.52	0.10
1	652245.84	2487679.63	0.10

Номер регистрации 1340/2021