



Городской округ Архангельской области «Северодвинск»

**ЗАМЕСТИТЕЛЬ ГЛАВЫ АДМИНИСТРАЦИИ СЕВЕРОДВИНСКА
ПО ГОРОДСКОМУ ХОЗЯЙСТВУ**

РАСПОРЯЖЕНИЕ

от *20.08.2021* № *2021-РЗ*.....
г. Северодвинск Архангельской области

**Об установлении
публичного сервитута**

На основании ходатайства публичного акционерного общества «Межрегиональная распределительная сетевая компания Северо-Запада» вх. № 04-06-01/4465 от 09.07.2021, в соответствии с главой V.7 Земельного кодекса Российской Федерации, статьей 3.6 Федерального закона от 25.10.2001 № 137-ФЗ «О введении в действие Земельного кодекса Российской Федерации»:

1. Установить в пользу публичного акционерного общества «Межрегиональная распределительная сетевая компания Северо-Запада» (ОГРН: 1047855175785, ИНН: 7802312751) публичный сервитут общей площадью 325 кв. м с целью эксплуатации объекта электросетевого хозяйства (КЛ ТП41 ГПТУ 28) в отношении земель кадастровых кварталов 29:28:101037, 29:28:101039 и частей земельных участков с кадастровыми номерами:

29:28:101037:29, местоположение установлено относительно ориентира, расположенного в границах участка. Ориентир здание. Почтовый адрес ориентира: обл. Архангельская, г. Северодвинск, ул. Лесная, дом 62;

29:28:101037:1, обл. Архангельская, г. Северодвинск, ул. Лесная, дом 60;

29:28:101039:14, местоположение установлено относительно ориентира, расположенного в границах участка. Почтовый адрес ориентира: обл. Архангельская, г. Северодвинск, ул. Седова, дом 15;

29:28:101039:13, обл. Архангельская, г. Северодвинск, ул. Лесная, дом 57/13;

29:28:000000:6317, городской округ Северодвинск, Автодорога по улице Георгия Седова (участок от улицы Лесной до улицы Ломоносова).

2. Утвердить границы публичного сервитута согласно прилагаемому графическому описанию местоположения границ публичного сервитута

(номер регистрации – 1337/2021).

3. Срок публичного сервитута установить на 49 лет.

4. В отношении земель и частей земельных участков, указанных в пункте 1 распоряжения, установить свободный график проведения работ при осуществлении деятельности, для обеспечения которой устанавливается публичный сервитут.

5. Владелец публичного сервитута обязан привести земельный участок в состояние, пригодное для его использования в соответствии с разрешенным использованием, снести инженерное сооружение, для которого был установлен публичный сервитут, в срок не позднее чем три месяца после завершения его эксплуатации.

6. Владелец публичного сервитута вправе до окончания срока публичного сервитута обратиться с ходатайством об установлении публичного сервитута на новый срок.

7. Отделу по связям со средствами массовой информации Администрации Северодвинска в течение 5 рабочих дней со дня принятия решения об установлении публичного сервитута опубликовать (обнародовать) настоящее распоряжение в бюллетене нормативно-правовых актов муниципального образования «Северодвинск» «Вполне официально», разместить полный текст распоряжения в сетевом издании «Вполне официально» (вполне-официально.рф) и на официальном интернет-сайте Администрации Северодвинска.

8. Публичный сервитут считается установленным со дня внесения сведений о нем в Единый государственный реестр недвижимости.

Заместитель Главы Администрации
Северодвинска по городскому хозяйству



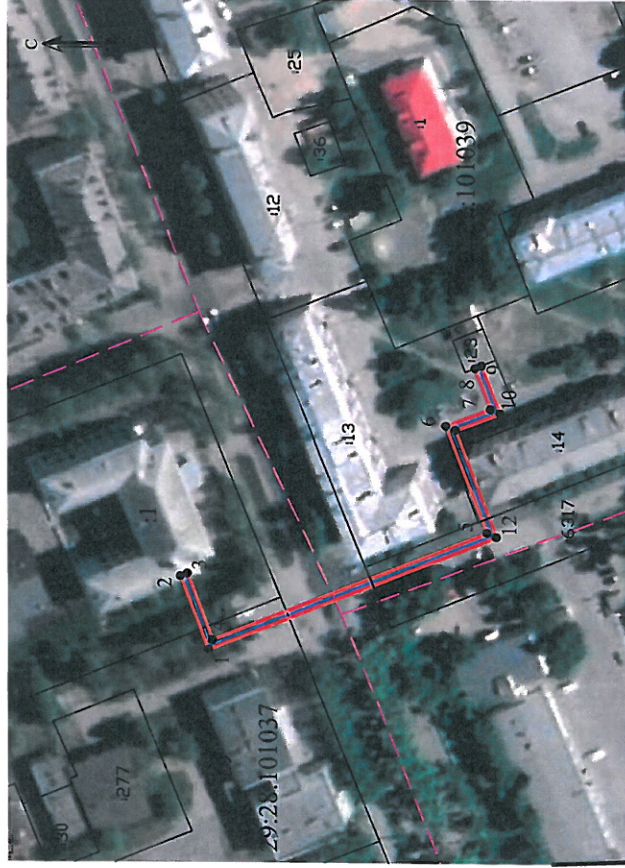
О.К. Ковальчук

Графическое описание местоположения границ публичного сервитута для эксплуатации КЛ ТП41 ГПУ 28, расположенного в г. Северодвинск Архангельской области, на земельных участках с кадастровыми номерами 29:28:101037:29, 29:28:101037:1, 29:28:101039:14, 29:28:101039:13, 29:28:000000:6317, землях кадастровых кварталов 29:28:101037, 29:28:101039

Приложение
к распоряжению заместителя Главы администрации
Северодвинска по городскому хозяйству

от 20.08.2021 № 2028-пз

Площадь публичного сервитута: 325 кв.м



Масштаб 1:2000

Условные обозначения:

- КЛ ТП41 ГПУ 28
- 1 - характерная точка границы, сведения о которой позволяют однозначно определить ее положение на местности
- границы публичного сервитута
- существующая часть границы, имеющиеся в ЕГРН сведения о которой достаточны для определения ее местоположения
- - - граница кадастрового квартала
- 29:28:101039 - номер кадастрового квартала
- границы объектов капитального строительства
- :3 - обозначение кадастрового номера объекта недвижимости

Обозначение характерных точек границ	Координаты, м		Средняя квадратическая погрешность определения координат характерных точек границ
	X	Y	
1	652424.64	2485792.52	0.10
2	652432.21	2485812.66	0.10
3	652430.34	2485813.36	0.10
4	652423.48	2485795.13	0.10
5	652347.45	2485824.96	0.10
6	652358.83	2485854.34	0.10
7	652346.43	2485859.03	0.10
8	652350.83	2485870.30	0.10
9	652348.99	2485871.07	0.10
10	652343.83	2485857.88	0.10
11	652356.24	2485853.18	0.10
12	652344.86	2485823.82	0.10
1	652424.64	2485792.52	0.10

Номер регистрации 1337/2021