



Городской округ Архангельской области «Северодвинск»

**ЗАМЕСТИТЕЛЬ ГЛАВЫ АДМИНИСТРАЦИИ СЕВЕРОВДВИНСКА
ПО ГОРОДСКОМУ ХОЗЯЙСТВУ**

РАСПОРЯЖЕНИЕ

от *29.08.2021* № *2021-РЗ*.....

г. Северодвинск Архангельской области

Об установлении публичного сервитута

На основании ходатайства публичного акционерного общества «Межрегиональная распределительная сетевая компания Северо-Запада» вх. № 04-06-01/4465 от 09.07.2021, в соответствии с главой V.7 Земельного кодекса Российской Федерации, статьей 3.6 Федерального закона от 25.10.2001 № 137-ФЗ «О введении в действие Земельного кодекса Российской Федерации»:

1. Установить в пользу публичного акционерного общества «Межрегиональная распределительная сетевая компания Северо-Запада» (ОГРН: 1047855175785, ИНН: 7802312751) публичный сервитут общей площадью 380 кв. м с целью эксплуатации объекта электросетевого хозяйства (КЛ ТП-1 ДО Ж.Д.6А) в отношении частей земельных участков с кадастровыми номерами:

29:28:104155:56, местоположение установлено относительно ориентира, расположенного в границах участка. Почтовый адрес ориентира: установлено относительно ориентира, расположенного за пределами участка. Ориентир здание. Участок находится примерно в 155 м. от ориентира по направлению на север. Почтовый адрес ориентира: обл. Архангельская, г. Северодвинск, ул. Юбилейная, дом 13;

29:28:104155:71, местоположение установлено относительно ориентира, расположенного в границах участка. Почтовый адрес ориентира: установлено относительно ориентира – здания жилого, расположенного за пределами границ земельного участка по адресу: Архангельская обл., г. Северодвинск, ул. Юбилейная, д. 9. Участок находится примерно в 100 м по направлению на северо-запад от ориентира;

29:28:104155:55, обл. Архангельская, г. Северодвинск, ул. Юбилейная, дом 7;

29:28:104155:80, местоположение установлено относительно

ориентира, расположенного за пределами участка. Почтовый адрес ориентира: установлено относительно ориентира – здания жилого, расположенного за пределами границ земельного участка по адресу: Архангельская обл., г. Северодвинск, ул. Юбилейная, дом 9. Участок находится примерно в 75 м по направлению на север от ориентира.

2. Утвердить границы публичного сервитута согласно прилагаемому графическому описанию местоположения границ публичного сервитута (номер регистрации – 1332/2021).

3. Срок публичного сервитута установить на 49 лет.

4. В отношении частей земельных участков, указанных в пункте 1 распоряжения, установить свободный график проведения работ при осуществлении деятельности, для обеспечения которой устанавливается публичный сервитут.

5. Владелец публичного сервитута обязан привести земельный участок в состояние, пригодное для его использования в соответствии с разрешенным использованием, снести инженерное сооружение, для которого был установлен публичный сервитут, в срок не позднее чем три месяца после завершения его эксплуатации.

6. Владелец публичного сервитута вправе до окончания срока публичного сервитута обратиться с ходатайством об установлении публичного сервитута на новый срок.

7. Отделу по связям со средствами массовой информации Администрации Северодвинска в течение 5 рабочих дней со дня принятия решения об установлении публичного сервитута опубликовать (обнародовать) настоящее распоряжение в бюллетене нормативно-правовых актов муниципального образования «Северодвинск» «Вполне официально», разместить полный текст распоряжения в сетевом издании «Вполне официально» (вполне-официально.рф) и на официальном интернет-сайте Администрации Северодвинска.

8. Публичный сервитут считается установленным со дня внесения сведений о нем в Единый государственный реестр недвижимости.

Заместитель Главы Администрации
Северодвинска по городскому хозяйству

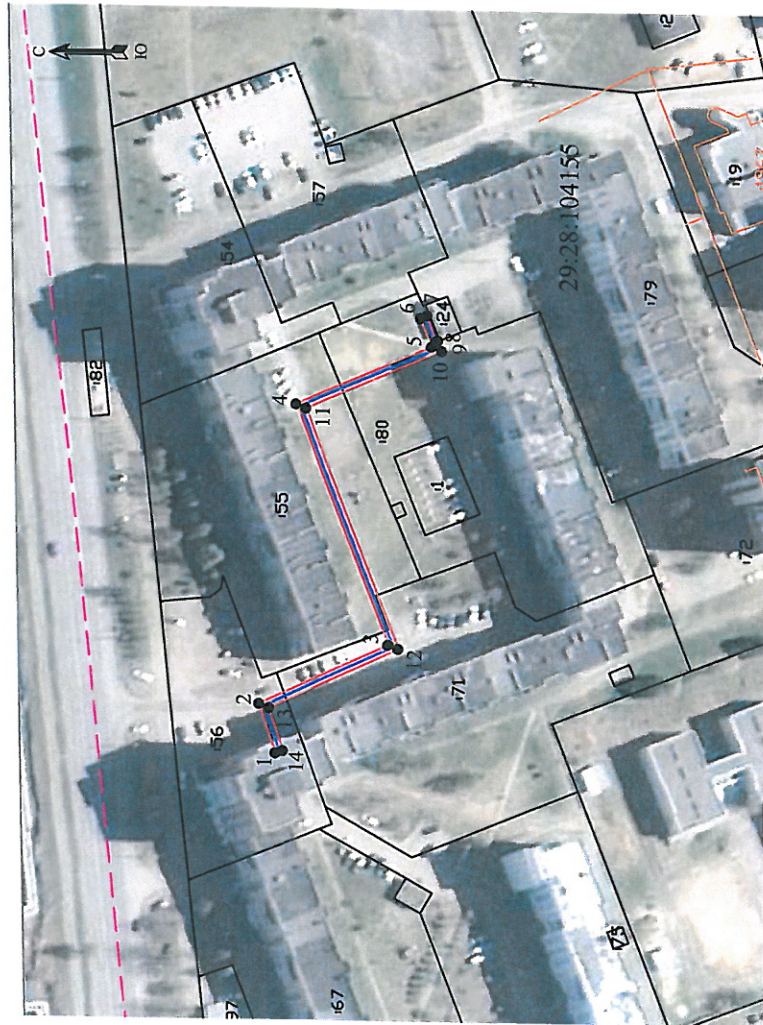


О.К. Ковальчук

Графическое описание местоположения границ публичного сервитута для эксплуатации КЛ ТП-1 ДО Ж.Д.6А, расположенного в г. Северодвинск Архангельской области, на земельных участках с кадастровыми номерами 29:28:104155:56, 29:28:104155:71, 29:28:104155:55, 29:28:104155:80

Приложение
к распоряжению заместителя Главы
Администрации Северодвинска
по городскому хозяйству
от 20.08.2021 № 2029-рз

Площадь публичного сервитута: 380 кв.м



Масштаб 1:2000

Условные обозначения:

- КЛ ТП-1 ДО Ж.Д.6А
- 1 - характерная точка границы, сведения о которой позволяют однозначно определить ее положение на местности
- границы публичного сервитута
- существующая часть границы, имеющиеся в ЕГРН сведения о которой достаточны для определения ее местоположения
- - граница кадастрового квартала
- 29:28:104155 - номер кадастрового квартала
- границы объектов капитального строительства
- :3 - обозначение кадастрового номера объекта недвижимости

Обозначение характерных точек границ	Координаты, м		Средняя квадратическая погрешность определения координат характерных точек границ
	X	Y	
Часть 1			
1	650653.48	2485907.53	0.10
2	650658.05	2485921.08	0.10
3	650622.24	2485937.71	0.10
4	650648.44	2486003.53	0.10
5	650610.90	2486019.85	0.10
6	650613.99	2486027.67	0.10
7	650612.22	2486028.38	0.10
8	650609.19	2486021.30	0.10
9	650609.19	2486021.50	0.10
10	650608.07	2486018.68	0.10
11	650645.61	2486002.36	0.10
12	650619.42	2485936.59	0.10
13	650655.33	2485919.91	0.10
14	650651.40	2485908.24	0.10
1	650653.48	2485907.53	0.10

№ 1332/2021