



Городской округ Архангельской области «Северодвинск»

**ЗАМЕСТИТЕЛЬ ГЛАВЫ АДМИНИСТРАЦИИ СЕВЕРОВДВИНСКА
ПО ГОРОДСКОМУ ХОЗЯЙСТВУ**

РАСПОРЯЖЕНИЕ

от *20.08.2021* № *2034-рз*.....
г. Северодвинск Архангельской области

**Об установлении
публичного сервитута**

На основании ходатайства публичного акционерного общества «Межрегиональная распределительная сетевая компания Северо-Запада» вх. № 04-06-01/4465 от 09.07.2021, в соответствии с главой V.7 Земельного кодекса Российской Федерации, статьей 3.6 Федерального закона от 25.10.2001 № 137-ФЗ «О введении в действие Земельного кодекса Российской Федерации»:

1. Установить в пользу публичного акционерного общества «Межрегиональная распределительная сетевая компания Северо-Запада» (ОГРН: 1047855175785, ИНН: 7802312751) публичный сервитут общей площадью 3210 кв. м с целью эксплуатации объекта электросетевого хозяйства (КЛ ПО ЖЕЛЕЗНОДОРОЖН.) в отношении земель кадастровых кварталов 29:28:107054, 29:28:107055, 29:28:107059, 29:28:102013, 29:28:107056 и частей земельных участков с кадастровыми номерами:

29:28:107059:42, местоположение установлено относительно ориентира, расположенного в границах участка. Почтовый адрес ориентира: установлено относительно ориентира, расположенного за пределами участка. Ориентир – здание. Участок находится примерно в 117 м от ориентира по направлению на юг. Почтовый адрес ориентира: обл. Архангельская, г. Северодвинск, ул. Железнодорожная, дом 3;

29:28:107059:43, местоположение установлено относительно ориентира, расположенного в границах участка. Почтовый адрес ориентира: установлено относительно ориентира, расположенного за пределами участка. Ориентир – здание. Участок находится примерно в 100 м от ориентира по направлению на северо-запад. Почтовый адрес ориентира: обл. Архангельская, г. Северодвинск, ул. Железнодорожная, дом 5;

29:28:107059:23, местоположение установлено относительно ориентира, расположенного в границах участка. Почтовый адрес ориентира:

установлено относительно ориентира – здания жилого, расположенного в границах земельного участка по адресу: обл. Архангельская, г. Северодвинск, ул. Железнодорожная, дом 5;

29:28:102013:24, местоположение установлено относительно ориентира – здания жилого, расположенного в границах земельного участка по адресу: Архангельская обл., г. Северодвинск, ул. Железнодорожная, д. 2В;

29:28:102013:23, местоположение установлено относительно ориентира, расположенного в границах участка. Почтовый адрес ориентира: установлено относительно ориентира – здания жилого, расположенного в границах земельного участка по адресу: Архангельская обл., г. Северодвинск, ул. Железнодорожная, д. 2А;

29:28:102001:27, местоположение установлено относительно ориентира, расположенного в границах участка. Почтовый адрес ориентира: установлено относительно ориентира – жилого здания, расположенного в границах земельного участка по адресу: Архангельская обл., г. Северодвинск, ул. Железнодорожная, д. 4;

29:28:102001:28, Местоположение установлено относительно ориентира, расположенного в границах участка. Почтовый адрес ориентира: установлено относительно ориентира – жилого здания, расположенного в границах земельного участка по адресу: Архангельская обл., г. Северодвинск, ул. Железнодорожная, д. 6;

29:28:102001:12, местоположение установлено относительно ориентира – жилого здания, расположенного в границах земельного участка по адресу: обл. Архангельская, г. Северодвинск, ул. Железнодорожная, д. 8/6;

29:28:102016:21, местоположение установлено относительно ориентира, расположенного за пределами участка. Ориентир – здание. Участок находится примерно в 45 м от ориентира по направлению на северо-восток. Почтовый адрес ориентира: обл. Архангельская, г. Северодвинск, ул. Железнодорожная, дом 38, строение 1;

29:28:000000:3964, Архангельская область, Северодвинск, г. Северодвинск, ул. Железнодорожная, от ул. Торцева до рефулерного озера;

29:28:107056:77, Местоположение установлено относительно ориентира, расположенного в границах участка. Почтовый адрес ориентира: установлено относительно ориентира, расположенного за пределами участка. Ориентир – здание. Участок находится примерно в 14 м от ориентира по направлению на запад. Почтовый адрес ориентира: обл. Архангельская, г. Северодвинск, ул. Железнодорожная, дом 15;

29:28:107056:44, местоположение установлено относительно ориентира, расположенного в границах участка. Почтовый адрес ориентира: установлено относительно ориентира, расположенного в границах участка. Ориентир здание жилое. Почтовый адрес ориентира: обл. Архангельская,

г. Северодвинск, ул. Железнодорожная, дом 19;

29:28:102016:287, местоположение установлено относительно ориентира – здания, расположенного за пределами границ земельного участка по адресу: Архангельская область, городской округ Северодвинск, улица Железнодорожная, дом 33, примерно в 55 метрах по направлению на северо-запад от ориентира;

29:28:102016:23, обл. Архангельская, г. Северодвинск, ул. Ломоносова, дом 5.

2. Утвердить границы публичного сервитута согласно прилагаемому графическому описанию местоположения границ публичного сервитута (номер регистрации – 1350/2021).

3. Срок публичного сервитута установить на 49 лет.

4. В отношении земель и частей земельных участков, указанных в пункте 1 распоряжения, установить свободный график проведения работ при осуществлении деятельности, для обеспечения которой устанавливается публичный сервитут.

5. Владелец публичного сервитута обязан привести земельный участок в состояние, пригодное для его использования в соответствии с разрешенным использованием, снести инженерное сооружение, для которого был установлен публичный сервитут, в срок не позднее чем три месяца после завершения его эксплуатации.

6. Владелец публичного сервитута вправе до окончания срока публичного сервитута обратиться с ходатайством об установлении публичного сервитута на новый срок.

7. Отделу по связям со средствами массовой информации Администрации Северодвинска в течение 5 рабочих дней со дня принятия решения об установлении публичного сервитута опубликовать (обнародовать) настоящее распоряжение в бюллетене нормативно-правовых актов муниципального образования «Северодвинск» «Вполне официально», разместить полный текст распоряжения в сетевом издании «Вполне официально» (вполне-официально.рф) и на официальном интернет-сайте Администрации Северодвинска.

8. Публичный сервитут считается установленным со дня внесения сведений о нем в Единый государственный реестр недвижимости.

Заместитель Главы Администрации
Северодвинска по городскому хозяйству



О.К. Ковальчук

Графическое описание местоположения границ публичного сервитута для эксплуатации КЛ ПО ЖЕЛЕЗНОДОРОЖН., расположенного в г. Северодвинск Архангельской области, на земельных участках с кадастровыми номерами 29:28:107059:42, 29:28:107059:43, 29:28:107059:23, 29:28:102013:24, 29:28:102013:23, 29:28:102001:27, 29:28:102001:28, 29:28:102001:12, 29:28:102016:21, 29:28:000000:3964, 29:28:107056:77, 29:28:107056:44, 29:28:102016:287, 29:28:102016:23, землях кадастровых кварталов 29:28:107054, 29:28:107055, 29:28:107059, 29:28:102013, 29:28:107056

Приложение
к распоряжению заместителя Главы
администрации Северодвинска
по городскому хозяйству
от 20.08.2021 № 2094-рз

Площадь публичного сервитута: 3210 кв.м



Масштаб 1:2000

Условные обозначения:

- КЛ ПО ЖЕЛЕЗНОДОРОЖН.
- 1 - характерная точка границы, сведения о которой позволяют однозначно определить ее положение на местности
- границы публичного сервитута
- существующая часть границы, имеющиеся в ЕГРН сведения о которой достаточны для определения ее местоположения
- - - границы кадастрового квартала
- 29:28:102001 - номер кадастрового квартала
- границы объектов капитального строительства
- 3 - обозначение кадастрового номера объекта недвижимости

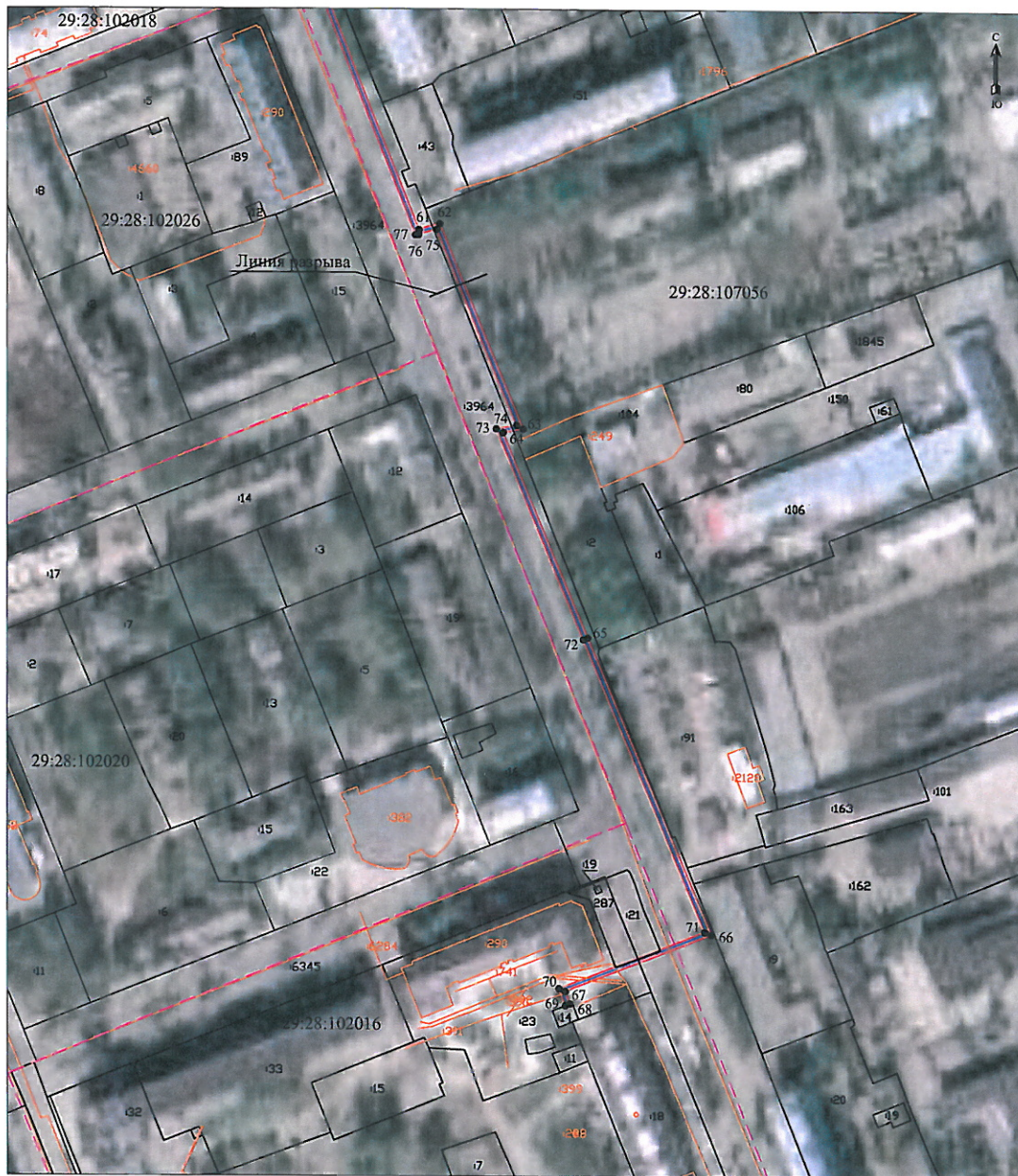
Каталог координат			
Система координат: МСК-29 2 зона			
Метод определения координат характерных точек границ: метод спутниковых геодезических измерений			
Площадь публичного сервитута: 3210 кв.м			
Обозначение характерных точек границ	Координаты, м		Средняя квадратическая погрешность определения координат характерных точек границ
	X	Y	
Часть 2			
47	653608.55	2487151.82	0.10
48	653612.96	2487150.02	0.10
49	653626.51	2487182.58	0.10
50	653574.50	2487203.04	0.10
51	653585.92	2487229.66	0.10
52	653551.08	2487243.56	0.10
53	653550.65	2487246.60	0.10
54	653515.88	2487260.13	0.10
55	653514.95	2487257.56	0.10
56	653428.90	2487292.71	0.10
57	653430.30	2487296.02	0.10
58	653303.34	2487346.86	0.10
59	653302.14	2487343.67	0.10
60	653246.54	2487365.36	0.10
61	653096.06	2487424.18	0.10
62	653098.64	2487432.81	0.10
63	653013.91	2487467.55	0.10
64	653012.45	2487459.12	0.10
65	652928.00	2487494.21	0.10
66	652805.72	2487544.80	0.10
67	652782.18	2487484.70	0.10
68	652776.99	2487486.70	0.10
69	652776.24	2487484.84	0.10
70	652783.31	2487482.12	0.10
71	652806.84	2487542.17	0.10
72	652927.23	2487492.36	0.10
73	653014.00	2487456.31	0.10
74	653015.46	2487464.76	0.10
75	653096.20	2487431.65	0.10
76	653093.94	2487424.08	0.10
77	653093.97	2487422.84	0.10
78	653245.81	2487363.50	0.10
79	653303.30	2487341.07	0.10
80	653304.49	2487344.24	0.10
81	653427.66	2487294.92	0.10
82	653426.28	2487291.63	0.10
83	653516.13	2487254.92	0.10
84	653517.06	2487257.52	0.10
85	653548.83	2487245.16	0.10
86	653549.26	2487242.13	0.10
87	653583.27	2487228.56	0.10
88	653571.84	2487201.93	0.10
89	653623.88	2487181.47	0.10
90	653611.88	2487152.62	0.10
91	653609.32	2487153.66	0.10
47	653608.55	2487151.82	0.10

Номер регистрации 1350/2021

Графическое описание местоположения границ публичного сервитута для эксплуатации КЛ ПО ЖЕЛЕЗНОДОРОЖН., расположенного в г. Северодвинск Архангельской области, на земельных участках с кадастровыми номерами 29:28:107059:42, 29:28:107059:43, 29:28:107059:23, 29:28:102013:24, 29:28:102013:23, 29:28:102001:27, 29:28:102001:28, 29:28:102001:12, 29:28:102016:21, 29:28:000000:3964, 29:28:107056:77, 29:28:107056:44, 29:28:102016:287, 29:28:102016:23, землях кадастровых кварталов 29:28:107054, 29:28:107055, 29:28:107059, 29:28:102013, 29:28:107056

Приложение
к распоряжению заместителя Главы
администрации Северодвинска
по городскому хозяйству
от 20.08.2021 № 2034-рз

Площадь публичного сервитута: 3210 кв.м



Масштаб 1:2000

Условные обозначения:

- КЛ ПО ЖЕЛЕЗНОДОРОЖН.
- 1 - характерная точка границы, сведения о которой позволяют однозначно определить ее положение на местности
- границы публичного сервитута
- существующая часть границы, имеющиеся в ЕГРН сведения о которой достаточны для определения ее местоположения
- - - граница кадастрового квартала
- 29:28:102001 - номер кадастрового квартала
- границы объектов капитального строительства
- 3 - обозначение кадастрового номера объекта недвижимости

Номер регистрации 1350/2021