



Городской округ Архангельской области «Северодвинск»

**ЗАМЕСТИТЕЛЬ ГЛАВЫ АДМИНИСТРАЦИИ СЕВЕРОВДВИНСКА  
ПО ГОРОДСКОМУ ХОЗЯЙСТВУ**

**РАСПОРЯЖЕНИЕ**

от *20.08.2021* № *2048-рз*...  
г. Северодвинск Архангельской области

**Об установлении  
публичного сервитута**

На основании ходатайства публичного акционерного общества «Межрегиональная распределительная сетевая компания Северо-Запада» вх. № 04-06-01/4465 от 09.07.2021, в соответствии с главой V.7 Земельного кодекса Российской Федерации, статьей 3.6 Федерального закона от 25.10.2001 № 137-ФЗ «О введении в действие Земельного кодекса Российской Федерации»:

1. Установить в пользу публичного акционерного общества «Межрегиональная распределительная сетевая компания Северо-Запада» (ОГРН: 1047855175785, ИНН: 7802312751) публичный сервитут общей площадью 7420 кв. м с целью эксплуатации объекта электросетевого хозяйства (КЛ ЗРУ ТП2) в отношении земель кадастровых кварталов 29:28:103099 и 29:28:107124 и частей земельных участков с кадастровыми номерами:

29:28:103099:9, местоположение установлено относительно ориентира, расположенного в границах участка. Почтовый адрес ориентира: обл. Архангельская, г. Северодвинск, пр-кт Морской, дом 23;

29:28:103099:45, местоположение установлено относительно ориентира, расположенного в границах участка. Почтовый адрес ориентира: установлено относительно ориентира, расположенного в границах участка. Ориентир здание жилое. Почтовый адрес ориентира: обл. Архангельская, г. Северодвинск, пр-кт Морской, дом 35;

29:28:103099:44, обл. Архангельская, г. Северодвинск, пр-кт Морской, дом 41б;

29:28:103099:3, обл. Архангельская, г. Северодвинск, ул. Советских Космонавтов, 18, 20;

29:28:103099:66 (входящий в состав единого землепользования 29:28:000000:667), обл. Архангельская, г. Северодвинск, ж/д Исакогорка-

Северодвинск, ж/д Северодвинск-Ненокса;

29:28:103099:138, местоположение установлено относительно ориентира, расположенного за пределами участка. Почтовый адрес ориентира: Архангельская обл., г. Северодвинск, в районе ул. Юбилейная, д. 26;

29:28:103099:139, Архангельская обл., Северодвинск, г. Северодвинск, в районе ул. Юбилейная, дом 24;

29:28:103099:128, местоположение установлено относительно ориентира – здания, расположенного в пределах границ земельного участка по адресу: Архангельская область, Северодвинск, г. Северодвинск, улица Юбилейная, дом 20;

29:28:103099:1935, местоположение установлено относительно ориентира, расположенного за пределами участка. Почтовый адрес ориентира: установлено относительно ориентира – здания, расположенного за пределами границ земельного участка по адресу: Архангельская область, Северодвинск, г. Северодвинск, ул. Юбилейная, 22, примерно в 150 м по направлению на восток;

29:28:000000:4527, Архангельская область, Северодвинск, город Северодвинск, от улицы Арктической, от Советских Космонавтов по улице Юбилейной до улицы Коммунальной, по улице Заводской;

29:28:000000:4672, обл. Архангельская, г. Северодвинск, ул. Юбилейная, д. 22;

29:28:000000:6348, Архангельская область, г Северодвинск;

29:28:107124:259, местоположение установлено относительно ориентира – здания, расположенного за пределами границ земельного участка по адресу: Архангельская область, городской округ Северодвинск, город Северодвинск, проезд Заозерный, дом 4, примерно в 130 метрах по направлению на юго-запад от ориентира;

29:28:107124:8, обл. Архангельская, г. Северодвинск, проезд Заозёрный, дом 6;

29:28:107124:10, местоположение установлено относительно ориентира, расположенного в границах участка. Ориентир нежилое здание. Почтовый адрес ориентира: обл. Архангельская, г. Северодвинск, ул. Заводская, дом 3;

29:28:107124:76, местоположение установлено относительно ориентира, расположенного за пределами участка. Ориентир здание нежилое. Участок находится примерно в 160 м. от ориентира по направлению на северо-запад. Почтовый адрес ориентира: обл. Архангельская, г. Северодвинск, проезд Заозерный, дом 4;

29:28:107124:558, Российская Федерация, Архангельская область, городской округ Северодвинск, город Северодвинск, проезд Заозерный;

29:28:107124:96, местоположение установлено относительно ориентира - здания, расположенного за пределами границ земельного участка по адресу: обл. Архангельская, г. Северодвинск, пр. Заозерный, д. 4,

примерно в 85 м по направлению на северо-запад.

2. Утвердить границы публичного сервитута согласно прилагаемому графическому описанию местоположения границ публичного сервитута (номер регистрации – 1354/2021).

3. Срок публичного сервитута установить на 49 лет.

4. В отношении земель и частей земельных участков, указанных в пункте 1 распоряжения, установить свободный график проведения работ при осуществлении деятельности, для обеспечения которой устанавливается публичный сервитут.

5. Владелец публичного сервитута обязан привести земельный участок в состояние, пригодное для его использования в соответствии с разрешенным использованием, снести инженерное сооружение, для которого был установлен публичный сервитут, в срок не позднее чем три месяца после завершения его эксплуатации.

6. Владелец публичного сервитута вправе до окончания срока публичного сервитута обратиться с ходатайством об установлении публичного сервитута на новый срок.

7. Отделу по связям со средствами массовой информации Администрации Северодвинска в течение 5 рабочих дней со дня принятия решения об установлении публичного сервитута опубликовать (обнародовать) настоящее распоряжение в бюллетене нормативно-правовых актов муниципального образования «Северодвинск» «Вполне официально», разместить полный текст распоряжения в сетевом издании «Вполне официально» (вполне-официально.рф) и на официальном интернет-сайте Администрации Северодвинска.

8. Публичный сервитут считается установленным со дня внесения сведений о нем в Единый государственный реестр недвижимости.

Заместитель Главы Администрации  
Северодвинска по городскому хозяйству



О.К. Ковальчук



Графическое описание местоположения границ публичного сервитута для эксплуатации КЛ ЗРУ ТП2, расположенного в г. Северодвинск Архангельской области, на земельных участках с кадастровыми номерами 29:28:103099:9, 29:28:103099:45, 29:28:103099:44, 29:28:103099:3, 29:28:103099:66 (входящий в состав единого землепользования 29:28:000000:667), 29:28:103099:138, 29:28:103099:139, 29:28:103099:128, 29:28:103099:1935, 29:28:000000:4527, 29:28:000000:4672, 29:28:000000:6348, 29:28:107124:259, 29:28:107124:8, 29:28:107124:10, 29:28:107124:76, 29:28:107124:558, 29:28:107124:96, землях кадастровых кварталов 29:28:103099, 29:28:107124

Приложение  
к распоряжению заместителя Главы администрации  
Северодвинска по городскому хозяйству  
от 20.08.2021 № 2048-РЗ

Площадь публичного сервитута: 7420 кв.м



Масштаб 1:2000

Условные обозначения:

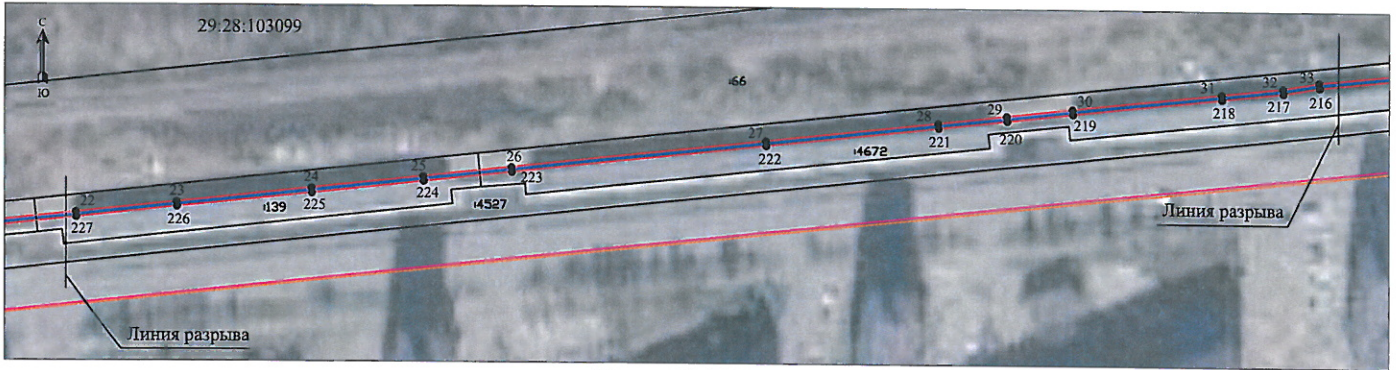
- - КЛ ЗРУ ТП2
- 1 - характерная точка границы, сведения о которой позволяют однозначно определить ее положение на местности
- - границы публичного сервитута
- - существующая часть границы, имеющиеся в ЕГРН сведения о которой достаточны для определения ее местоположения
- - граница кадастрового квартала
- 29:28:103099 - номер кадастрового квартала
- - границы объектов капитального строительства
- 28 - обозначение кадастрового номера объекта недвижимости



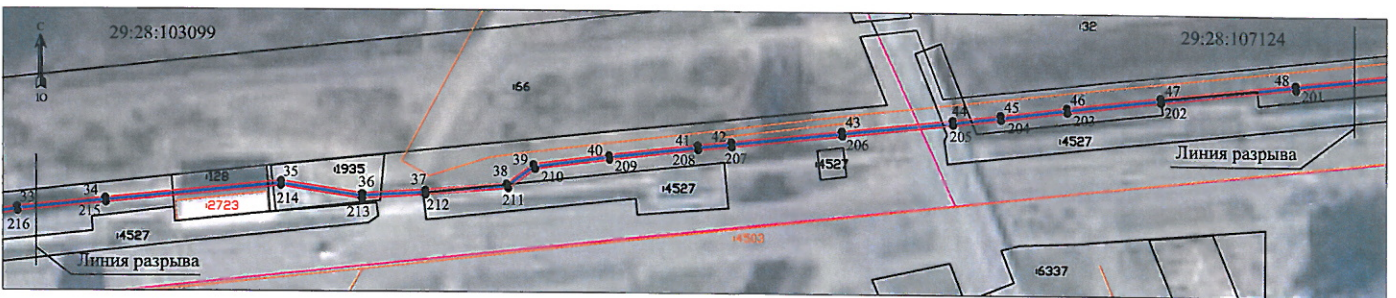
Графическое описание местоположения границ публичного сервитута для эксплуатации КЛ ЗРУ ТП2, расположенного в г. Северодвинск Архангельской области, на земельных участках с кадастровыми номерами 29:28:103099:9, 29:28:103099:45, 29:28:103099:44, 29:28:103099:3, 29:28:103099:66 (входящий в состав единого землепользования 29:28:000000:667), 29:28:103099:138, 29:28:103099:139, 29:28:103099:128, 29:28:103099:1935, 29:28:000000:4527, 29:28:000000:4672, 29:28:000000:6348, 29:28:107124:259, 29:28:107124:8, 29:28:107124:10, 29:28:107124:76, 29:28:107124:558, 29:28:107124:96, землях кадастровых кварталов 29:28:103099, 29:28:107124

Приложение  
к распоряжению заместителя Главы администрации  
Северодвинска по городскому хозяйству  
от 20.08.2021 № 2048-рз

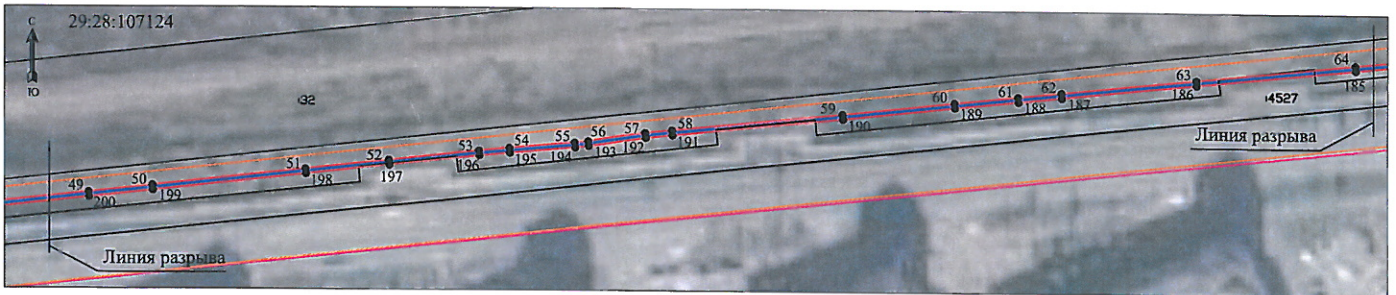
Площадь публичного сервитута: 7420 кв.м



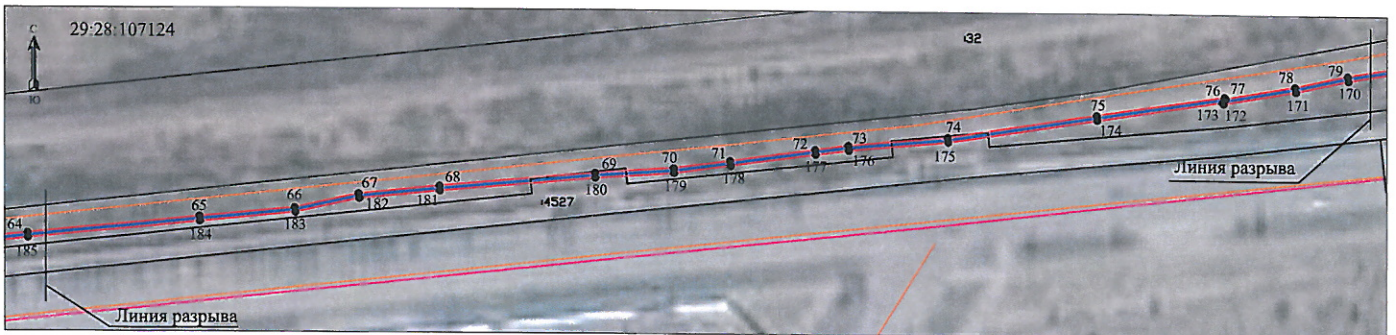
Масштаб 1:2000



Масштаб 1:2000



Масштаб 1:2000



Масштаб 1:2000

Условные обозначения:

- - КЛ ЗРУ ТП2
- 1 - характерная точка границы, сведения о которой позволяют однозначно определить ее положение на местности
- - границы публичного сервитута
- - существующая часть границы, имеющиеся в ЕГРН сведения о которой достаточны для определения ее местоположения
- - граница кадастрового квартала
- 29:28:103099 - номер кадастрового квартала
- - границы объектов капитального строительства
- 28 - обозначение кадастрового номера объекта недвижимости



Графическое описание местоположения границ публичного сервитута для эксплуатации КЛ ЗРУ ТП2, расположенного в г. Северодвинск Архангельской области, на земельных участках с кадастровыми номерами 29:28:103099:9, 29:28:103099:45, 29:28:103099:44, 29:28:103099:3, 29:28:103099:66 (входящий в состав единого землепользования 29:28:000000:667), 29:28:103099:138, 29:28:103099:139, 29:28:103099:128, 29:28:103099:1935, 29:28:000000:4527, 29:28:000000:4672, 29:28:000000:6348, 29:28:107124:259, 29:28:107124:8, 29:28:107124:10, 29:28:107124:76, 29:28:107124:558, 29:28:107124:96, землях кадастровых кварталов 29:28:103099, 29:28:107124

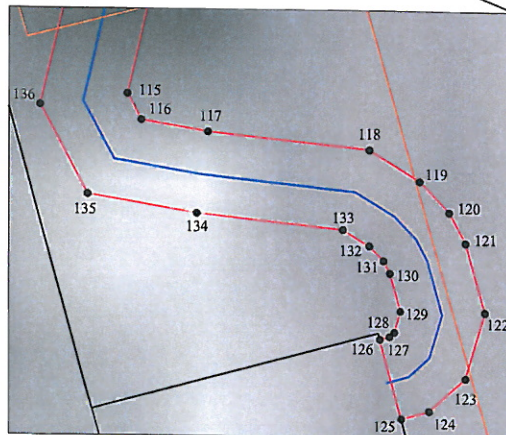
Приложение  
к распоряжению заместителя Главы администрации  
Северодвинска по городскому хозяйству  
от 20.08.2021 № 2048-рз

Площадь публичного сервитута: 7420 кв.м



Масштаб 1:2000

Въяска



Масштаб 1:125

Условные обозначения:

- - КЛ ЗРУ ТП2
- 1 - характерная точка границы, сведения о которой позволяют однозначно определить ее положение на местности
- - границы публичного сервитута
- - существующая часть границы, имеющиеся в ЕГРН сведения о которой достаточны для определения ее местоположения
- - границы кадастрового квартала
- 29:28:107124 - номер кадастрового квартала
- - границы объектов капитального строительства
- 28 - обозначение кадастрового номера объекта недвижимости

Номер регистрации 1354/2021



Графическое описание местоположения границ публичного сервитута для эксплуатации КЛ ЗРУ ТП2, расположенного в г. Северодвинск Архангельской области, на земельных участках с кадастровыми номерами 29:28:103099-9, 29:28:103099-45, 29:28:103099-44, 29:28:103099-3, 29:28:103099-66 (входящий в состав единого землепользования 29:28:000000-667), 29:28:103099-138, 29:28:103099-139, 29:28:103099-128, 29:28:103099-1935, 29:28:000000-4527, 29:28:000000-4672, 29:28:000000-6348, 29:28:107124-259, 29:28:107124-8, 29:28:107124-10, 29:28:107124-76, 29:28:107124-558, 29:28:107124-96, землях кадастровых кварталов 29:28:103099, 29:28:107124

Приложение  
к распоряжению заместителя Главы администрации  
Северодвинска по городскому хозяйству  
от 20.08.2021 № 2048-рз

| Каталог координат   |               |            |   |
|---|---------------|------------|---|
| Система координат: МСК-29 2 зона  |               |            |   |
| Метод определения координат характерных точек границ: метод спутниковых геодезических измерений |               |            |   |
| Площадь публичного сервитута: 7420 кв.м   |               |            |   |
| Обозначение характерных точек границ  | Координаты, м |            | Средняя квадратическая погрешность определения координат характерных точек границ |
|   | X             | Y          |   |
| 1   | 651079.85     | 2484073.52 | 0.10  |
| 2   | 651080.59     | 2484075.45 | 0.10  |
| 3   | 651078.74     | 2484075.19 | 0.10  |
| 4   | 651078.71     | 2484076.12 | 0.10  |
| 5   | 651034.19     | 2484093.53 | 0.10  |
| 6   | 651022.85     | 2484095.85 | 0.10  |
| 7   | 650757.1      | 2484178.53 | 0.10  |
| 8   | 650751.23     | 2484180.47 | 0.10  |
| 9   | 650708.00     | 2484194.52 | 0.10  |
| 10  | 650671.74     | 2484206.26 | 0.10  |
| 11  | 650656.16     | 2484213.7  | 0.10  |
| 12  | 650618.59     | 2484231.59 | 0.10  |
| 13  | 650584.8      | 2484238.35 | 0.10  |
| 14  | 650557.11     | 2484243.94 | 0.10  |
| 15  | 650557.00     | 2484244.06 | 0.10  |
| 16  | 650558.1      | 2484253.59 | 0.10  |
| 17  | 650564.15     | 2484206.41 | 0.10  |
| 18  | 650570.1      | 2484358.52 | 0.10  |
| 19  | 650577.25     | 2484420.54 | 0.10  |
| 20  | 650582.46     | 2484465.96 | 0.10  |
| 21  | 650589.03     | 2484527.25 | 0.10  |
| 22  | 650592.93     | 2484564.41 | 0.10  |
| 23  | 650597.11     | 2484603.27 | 0.10  |
| 24  | 650602.74     | 2484655.95 | 0.10  |
| 25  | 650607.43     | 2484698.94 | 0.10  |
| 26  | 650611.15     | 2484733.36 | 0.10  |
| 27  | 650622.03     | 2484832.73 | 0.10  |
| 28  | 650629.38     | 2484899.66 | 0.10  |
| 29  | 650632.38     | 2484926.71 | 0.10  |
| 30  | 650635.24     | 2484952.56 | 0.10  |
| 31  | 650641.6      | 2485010.14 | 0.10  |
| 32  | 650644.22     | 2485034.13 | 0.10  |
| 33  | 650646.65     | 2485048.18 | 0.10  |
| 34  | 650650.08     | 2485082.87 | 0.10  |
| 35  | 650656.91     | 2485150.73 | 0.10  |
| 36  | 650662.07     | 2485182.36 | 0.10  |
| 37  | 650653.53     | 2485206.4  | 0.10  |
| 38  | 650656.11     | 2485238.13 | 0.10  |
| 39  | 650663.73     | 2485248.64 | 0.10  |
| 40  | 650667.5      | 2485278.4  | 0.10  |
| 41  | 650671.63     | 2485312.86 | 0.10  |
| 42  | 650672.88     | 2485325.97 | 0.10  |
| 43  | 650677.36     | 2485369.23 | 0.10  |
| 44  | 650681.95     | 2485412.44 | 0.10  |
| 45  | 650684.02     | 2485431.22 | 0.10  |
| 46  | 650687.18     | 2485457.17 | 0.10  |
| 47  | 650691.4      | 2485493.65 | 0.10  |
| 48  | 650697.18     | 2485546.18 | 0.10  |
| 49  | 650701.37     | 2485584.38 | 0.10  |
| 50  | 650704.1      | 2485609.19 | 0.10  |

| Каталог координат   |               |            |   |
|---|---------------|------------|---|
| Система координат: МСК-29 2 зона  |               |            |   |
| Метод определения координат характерных точек границ: метод спутниковых геодезических измерений |               |            |   |
| Площадь публичного сервитута: 7420 кв.м   |               |            |   |
| Обозначение характерных точек границ  | Координаты, м |            | Средняя квадратическая погрешность определения координат характерных точек границ |
|   | X             | Y          |   |
| 51  | 650710.65     | 2485668.64 | 0.10  |
| 52  | 650714.19     | 2485700.51 | 0.10  |
| 53  | 650718.04     | 2485735.47 | 0.10  |
| 54  | 650719.13     | 2485747.27 | 0.10  |
| 55  | 650721.35     | 2485772.83 | 0.10  |
| 56  | 650721.94     | 2485778.14 | 0.10  |
| 57  | 650725.31     | 2485800.73 | 0.10  |
| 58  | 650726.37     | 2485811.08 | 0.10  |
| 59  | 650733.07     | 2485877.5  | 0.10  |
| 60  | 650737.82     | 2485921.13 | 0.10  |
| 61  | 650740.32     | 2485946.05 | 0.10  |
| 62  | 650742.04     | 2485963.13 | 0.10  |
| 63  | 650747.52     | 2486015.73 | 0.10  |
| 64  | 650753.92     | 2486077.89 | 0.10  |
| 65  | 650760.52     | 2486144.73 | 0.10  |
| 66  | 650764.16     | 2486181.76 | 0.10  |
| 67  | 650769.69     | 2486206.49 | 0.10  |
| 68  | 650772.83     | 2486237.21 | 0.10  |
| 69  | 650778.19     | 2486297.97 | 0.10  |
| 70  | 650780.27     | 2486328.89 | 0.10  |
| 71  | 650783.29     | 2486350.84 | 0.10  |
| 72  | 650787.88     | 2486384.16 | 0.10  |
| 73  | 650789.61     | 2486397.00 | 0.10  |
| 74  | 650793.07     | 2486435.7  | 0.10  |
| 75  | 650802.11     | 2486494.26 | 0.10  |
| 76  | 650809.84     | 2486544.33 | 0.10  |
| 77  | 650809.3      | 2486544.79 | 0.10  |
| 78  | 650814.02     | 2486571.88 | 0.10  |
| 79  | 650818.5      | 2486592.4  | 0.10  |
| 80  | 650824.32     | 2486628.08 | 0.10  |
| 81  | 650831.00     | 2486658.14 | 0.10  |
| 82  | 650833.33     | 2486671.23 | 0.10  |
| 83  | 650839.86     | 2486707.3  | 0.10  |
| 84  | 650839.53     | 2486710.07 | 0.10  |
| 85  | 650843.33     | 2486719.72 | 0.10  |
| 86  | 650851.52     | 2486760.92 | 0.10  |
| 87  | 650851.17     | 2486763.69 | 0.10  |
| 88  | 650850.18     | 2486755.75 | 0.10  |
| 89  | 650847.58     | 2486757.81 | 0.10  |
| 90  | 650843.36     | 2486770.07 | 0.10  |
| 91  | 650794.77     | 2486783.65 | 0.10  |
| 92  | 650752.04     | 2486795.55 | 0.10  |
| 93  | 650750.55     | 2486794.43 | 0.10  |
| 94  | 650749.34     | 2486794.13 | 0.10  |
| 95  | 650748.6      | 2486794.31 | 0.10  |
| 96  | 650746.94     | 2486796.31 | 0.10  |
| 97  | 650735.6      | 2486799.73 | 0.10  |
| 98  | 650717.49     | 2486804.64 | 0.10  |
| 99  | 650700.16     | 2486809.41 | 0.10  |
| 100   | 650695.59     | 2486814.65 | 0.10  |

| Каталог координат   |               |            |   |
|---|---------------|------------|---|
| Система координат: МСК-29 2 зона  |               |            |   |
| Метод определения координат характерных точек границ: метод спутниковых геодезических измерений |               |            |   |
| Площадь публичного сервитута: 7420 кв.м   |               |            |   |
| Обозначение характерных точек границ  | Координаты, м |            | Средняя квадратическая погрешность определения координат характерных точек границ |
|   | X             | Y          |   |
| 101   | 650675.4      | 2486816.73 | 0.10  |
| 102   | 650639.11     | 2486827.63 | 0.10  |
| 103   | 650637.85     | 2486826.94 | 0.10  |
| 104   | 650636.81     | 2486823.4  | 0.10  |
| 105   | 650592.32     | 2486836.09 | 0.10  |
| 106   | 650593.32     | 2486839.36 | 0.10  |
| 107   | 650592.5      | 2486840.92 | 0.10  |
| 108   | 650568.95     | 2486847.68 | 0.10  |
| 109   | 650508.51     | 2486864.88 | 0.10  |
| 110   | 650479.49     | 2486872.96 | 0.10  |
| 111   | 650452.19     | 2486880.62 | 0.10  |
| 112   | 650427.29     | 2486887.48 | 0.10  |
| 113   | 650411.5      | 2486891.79 | 0.10  |
| 114   | 650380.23     | 2486900.48 | 0.10  |
| 115   | 650376.00     | 2486899.5  | 0.10  |
| 116   | 650375.36     | 2486899.84 | 0.10  |
| 117   | 650375.09     | 2486901.48 | 0.10  |
| 118   | 650374.68     | 2486905.43 | 0.10  |
| 119   | 650373.83     | 2486906.67 | 0.10  |
| 120   | 650373.19     | 2486907.4  | 0.10  |
| 121   | 650372.45     | 2486907.8  | 0.10  |
| 122   | 650370.76     | 2486908.28 | 0.10  |
| 123   | 650369.16     | 2486907.81 | 0.10  |
| 124   | 650368.35     | 2486906.92 | 0.10  |
| 125   | 650368.15     | 2486906.23 | 0.10  |
| 126   | 650370.08     | 2486905.69 | 0.10  |
| 127   | 650370.15     | 2486905.93 | 0.10  |
| 128   | 650370.26     | 2486906.05 | 0.10  |
| 129   | 650370.77     | 2486906.2  | 0.10  |
| 130   | 650371.69     | 2486905.94 | 0.10  |
| 131   | 650371.99     | 2486905.78 | 0.10  |
| 132   | 650372.35     | 2486905.43 | 0.10  |
| 133   | 650372.74     | 2486904.78 | 0.10  |
| 134   | 650373.11     | 2486901.21 | 0.10  |
| 135   | 650373.55     | 2486898.54 | 0.10  |
| 136   | 650373.72     | 2486897.38 | 0.10  |
| 137   | 650380.19     | 2486898.42 | 0.10  |
| 138   | 650410.97     | 2486889.87 | 0.10  |
| 139   | 650426.76     | 2486885.55 | 0.10  |
| 140   | 650451.65     | 2486878.7  | 0.10  |
| 141   | 650478.95     | 2486871.04 | 0.10  |
| 142   | 650507.97     | 2486862.96 | 0.10  |
| 143   | 650508.4      | 2486845.76 | 0.10  |
| 144   | 650511.4      | 2486839.23 | 0.10  |
| 145   | 650509.85     | 2486834.71 | 0.10  |
| 146   | 650538.17     | 2486820.94 | 0.10  |
| 147   | 650539.49     | 2486825.43 | 0.10  |
| 148   | 650574.82     | 2486814.81 | 0.10  |
| 149   | 650595.04     | 2486808.73 | 0.10  |
| 150   | 650599.83     | 2486807.48 | 0.10  |

| Каталог координат   |               |            |   |
|---|---------------|------------|---|
| Система координат: МСК-29 2 зона  |               |            |   |
| Метод определения координат характерных точек границ: метод спутниковых геодезических измерений |               |            |   |
| Площадь публичного сервитута: 7420 кв.м   |               |            |   |
| Обозначение характерных точек границ  | Координаты, м |            | Средняя квадратическая погрешность определения координат характерных точек границ |
|   | X             | Y          |   |
| 151   | 650716.96     | 2486802.71 | 0.10  |
| 152   | 650715.05     | 2486797.81 | 0.10  |
| 153   | 650745.84     | 2486794.55 | 0.10  |
| 154   | 650747.37     | 2486792.89 | 0.10  |
| 155   | 650749.1      | 2486792.01 | 0.10  |
| 156   | 650751.42     | 2486792.59 | 0.10  |
| 157   | 650752.45     | 2486793.36 | 0.10  |
| 158   | 650794.23     | 2486781.73 | 0.10  |
| 159   | 650842.61     | 2486768.21 | 0.10  |
| 160   | 650846.48     | 2486766.13 | 0.10  |
| 161   | 650848.58     | 2486764.47 | 0.10  |
| 162   | 650849.23     | 2486763.11 | 0.10  |
| 163   | 650849.5      | 2486760.99 | 0.10  |
| 164   | 650841.4      | 2486760.28 | 0.10  |
| 165   | 650847.49     | 2486710.33 | 0.10  |
| 166   | 650837.84     | 2486707.36 | 0.10  |
| 167   | 650831.36     | 2486701.59 | 0.10  |
| 168   | 650829.04     | 2486698.54 | 0.10  |
| 169   | 650822.96     | 2486698.46 | 0.10  |
| 170   | 650816.54     | 2486592.78 | 0.10  |
| 171   | 650812.66     | 2486572.26 | 0.10  |
| 172   | 650807.14     | 2486544.01 | 0.10  |
| 173   | 650807.69     | 2486543.53 | 0.10  |
| 174   | 650800.13     | 2486494.56 | 0.10  |
| 175   | 650791.09     | 2486435.94 | 0.10  |
| 176   | 650787.62     | 2486397.22 | 0.10  |
| 177   | 650785.9      | 2486384.43 | 0.10  |
| 178   | 650781.31     | 2486351.12 | 0.10  |
| 179   | 650778.28     | 2486329.09 | 0.10  |
| 180   | 650776.19     | 2486298.13 | 0.10  |
| 181   | 650770.84     | 2486237.4  | 0.10  |
| 182   | 650767.71     | 2486206.81 | 0.10  |
| 183   | 650762.18     | 2486182.09 | 0.10  |
| 184   | 650758.53     | 2486144.93 | 0.10  |
| 185   | 650751.93     | 2486108.09 | 0.10  |
| 186   | 650745.05     | 2486015.93 | 0.10  |
| 187   | 650740.05     | 2485963.33 | 0.10  |
| 188   | 650738.33     | 2485946.25 | 0.10  |
| 189   | 650735.83     | 2485921.33 | 0.10  |
| 190   | 650731.08     | 2485877.71 | 0.10  |
| 191   | 650724.38     | 2485811.28 | 0.10  |
| 192   | 650723.33     | 2485800.98 | 0.10  |
| 193   | 650719.96     | 2485778.4  | 0.10  |
| 194   | 650719.36     | 2485773.03 | 0.10  |
| 195   | 650717.34     | 2485745.45 | 0.10  |
| 196   | 650716.15     | 2485735.67 | 0.10  |
| 197   | 650712.2      | 2485700.73 | 0.10  |
| 198   | 650708.66     | 2485668.86 | 0.10  |
| 199   | 650702.12     | 2485609.41 | 0.10  |
| 200   | 650699.38     | 2485584.6  | 0.10  |

| Каталог координат   |               |            |   |
|---|---------------|------------|---|
| Система координат: МСК-29 2 зона  |               |            |   |
| Метод определения координат характерных точек границ: метод спутниковых геодезических измерений |               |            |   |
| Площадь публичного сервитута: 7420 кв.м   |               |            |   |
| Обозначение характерных точек границ  | Координаты, м |            | Средняя квадратическая погрешность определения координат характерных точек границ |
|   | X             | Y          |   |
| 201   | 650695.19     | 2485546.4  | 0.10  |
| 202   | 650689.41     | 2485493.87 | 0.10  |
| 203   | 650685.2      | 2485457.41 | 0.10  |
| 204   | 650682.03     | 2485431.45 | 0.10  |
| 205   | 650679.96     | 2485412.66 | 0.10  |
| 206   | 650675.37     | 2485369.44 | 0.10  |
| 207   | 650670.89     | 2485326.17 | 0.10  |
| 208   | 650669.64     | 2485313.08 | 0.10  |
| 209   | 650665.52     | 2485278.6  |   |