



Городской округ Архангельской области «Северодвинск»

**ЗАМЕСТИТЕЛЬ ГЛАВЫ АДМИНИСТРАЦИИ СЕВЕРОДВИНСКА
ПО ГОРОДСКОМУ ХОЗЯЙСТВУ**

РАСПОРЯЖЕНИЕ

от *20.08.2021* № *2051-РЗ*.....
г. Северодвинск Архангельской области

**Об установлении
публичного сервитута**

На основании ходатайства публичного акционерного общества «Межрегиональная распределительная сетевая компания Северо-Запада» вх. № 04-06-01/4465 от 09.07.2021, в соответствии с главой V.7 Земельного кодекса Российской Федерации, статьей 3.6 Федерального закона от 25.10.2001 № 137-ФЗ «О введении в действие Земельного кодекса Российской Федерации»:

1. Установить в пользу публичного акционерного общества «Межрегиональная распределительная сетевая компания Северо-Запада» (ОГРН: 1047855175785, ИНН: 7802312751) публичный сервитут общей площадью 2651 кв. м с целью эксплуатации объекта электросетевого хозяйства (КЛ-10кв ТП218-ТП РКИС8 (на жил.дом ТЭЦ1) в отношении земель кадастровых кварталов 29:28:107124, 29:28:101122, 29:28:101121, 29:28:101106, 29:28:101107 и частей земельных участков с кадастровыми номерами:

29:28:107124:241, Местоположение установлено относительно ориентира, расположенного за пределами участка. Почтовый адрес ориентира: установлено относительно ориентира – здания, расположенного в границах земельного участка по адресу: Архангельская область, Северодвинск, город Северодвинск, улица Некрасова, дом 3, строение 2;

29:28:107124:240, местоположение установлено относительно ориентира, расположенного за пределами участка. Почтовый адрес ориентира: установлено относительно ориентира – здания, расположенного в границах земельного участка по адресу: Архангельская область, Северодвинск, город Северодвинск, улица Некрасова, дом 3, строение 1;

29:28:101121:5, местоположение установлено относительно ориентира, расположенного в границах участка. Ориентир здание жилое. Почтовый адрес ориентира: обл. Архангельская, г. Северодвинск,

ул. Георгия Седова, дом 38/22;

29:28:101121:6, местоположение установлено относительно ориентира, расположенного в границах участка. Почтовый адрес ориентира: обл. Архангельская, г. Северодвинск, ул. Г.Седова, 36;

29:28:101121:15, обл. Архангельская, г. Северодвинск, ул. Георгия Седова, дом 34;

29:28:101121:7, местоположение установлено относительно ориентира, расположенного в границах участка. Почтовый адрес ориентира: обл. Архангельская, г. Северодвинск, ул. Георгия Седова, дом 32;

29:28:101121:8, местоположение установлено относительно ориентира, расположенного в границах участка. Почтовый адрес ориентира: обл. Архангельская, г. Северодвинск, ул. Георгия Седова, дом 30;

29:28:101121:9, местоположение установлено относительно ориентира, расположенного в границах участка. Почтовый адрес ориентира: обл. Архангельская, г. Северодвинск, ул. Георгия Седова, дом 26;

29:28:101121:4, обл. Архангельская, г. Северодвинск, ул. Георгия Седова, дом 28;

29:28:101107:529, местоположение установлено относительно ориентира – здания, расположенного за границами земельного участка по адресу: Архангельская область, городской округ Северодвинск, город Северодвинск, улица Народная, дом 8, примерно в 80 м по направлению на юго-запад от ориентира;

29:28:101107:486, местоположение установлено относительно ориентира, расположенного за пределами участка. Почтовый адрес ориентира: установлено относительно ориентира – здания, расположенного в пределах границ земельного участка по адресу: Архангельская область, городской округ Северодвинск, город Северодвинск, улица Народная, дом 4;

29:28:101106:1, обл. Архангельская, г. Северодвинск, ул. Георгия Седова, дом 22а;

29:28:000000:6377, Архангельская область, городской округ Архангельской области «Северодвинск», город Северодвинск, улица Южная (от улицы Железнодорожной до путепровода).

2. Утвердить границы публичного сервитута согласно прилагаемому графическому описанию местоположения границ публичного сервитута (номер регистрации – 1357/2021).

3. Срок публичного сервитута установить на 49 лет.

4. В отношении земель и частей земельных участков, указанных в пункте 1 распоряжения, установить свободный график проведения работ при осуществлении деятельности, для обеспечения которой устанавливается публичный сервитут.

5. Владелец публичного сервитута обязан привести земельный участок в состояние, пригодное для его использования в соответствии с разрешенным использованием, снести инженерное сооружение, для которого был установлен публичный сервитут, в срок не позднее

чем три месяца после завершения его эксплуатации.

6. Владелец публичного сервитута вправе до окончания срока публичного сервитута обратиться с ходатайством об установлении публичного сервитута на новый срок.

7. Отделу по связям со средствами массовой информации Администрации Северодвинска в течение 5 рабочих дней со дня принятия решения об установлении публичного сервитута опубликовать (обнародовать) настоящее распоряжение в бюллетене нормативно-правовых актов муниципального образования «Северодвинск» «Вполне официально», разместить полный текст распоряжения в сетевом издании «Вполне официально» (вполне-официально.рф) и на официальном интернет-сайте Администрации Северодвинска.

8. Публичный сервитут считается установленным со дня внесения сведений о нем в Единый государственный реестр недвижимости.

Заместитель Главы Администрации
Северодвинска по городскому хозяйству



О.К. Ковальчук

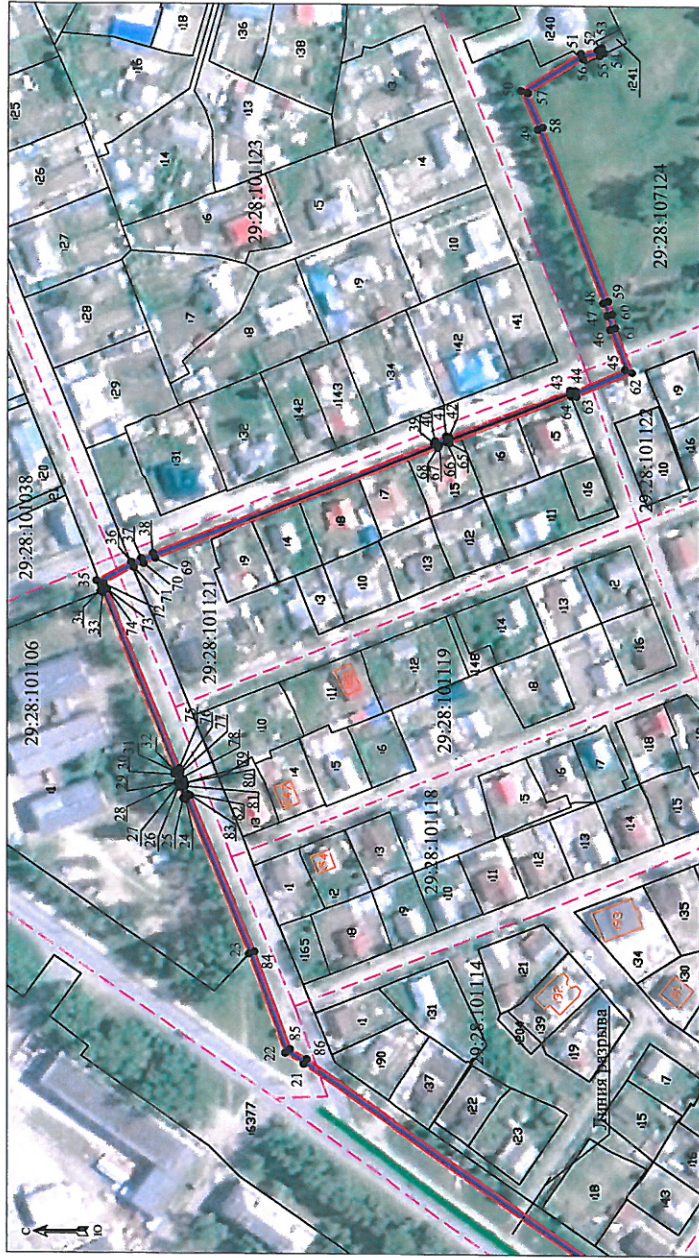
от 20.08.2021 № 2051-рз

Графическое описание местоположения границ публичного сервитута для эксплуатации КЛ-10кв ТП218-ТП РКИС8 (на жил.дом ТЭЦ), расположенного в г. Северодвинск Архангельской области, на земельных участках с кадастровыми номерами 29:28:107124:241, 29:28:107124:240, 29:28:101121:5, 29:28:101121:6, 29:28:101121:7, 29:28:101121:8, 29:28:101121:9, 29:28:101121:4, 29:28:101107:529, 29:28:101107:486, 29:28:101106:1, 29:28:000000:6377, землях кадастровых кварталов 29:28:107124, 29:28:101122, 29:28:101121, 29:28:101106, 29:28:101107

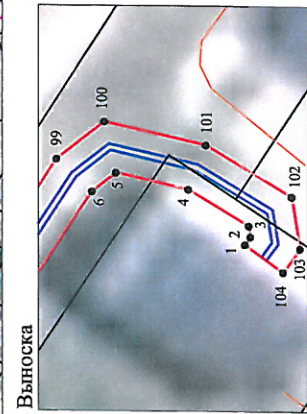
Площадь публичного сервитута: 2651 кв.м



Масштаб 1:2000



Масштаб 1:2000



Масштаб 1:250

Условные обозначения:

- КЛ-10кв ТП218-ТП РКИС8 (на жил.дом ТЭЦ)
- 1 - характерная точка границы, сведения о которой позволяют однозначно определить ее положение на местности
- границы публичного сервитута
- существующая часть границы, имеющаяся в ЕГРН сведения о которой достаточны для определения ее местоположения
- граница кадастрового квартала
- 29:28:101108 - номер кадастрового квартала
- границы объектов капитального строительства
- 3 - обозначение кадастрового номера объекта недвижимости

