

Городской округ Архангельской области «Северодвинск»

**ЗАМЕСТИТЕЛЬ ГЛАВЫ АДМИНИСТРАЦИИ СЕВЕРОДВИНСКА  
ПО ГОРОДСКОМУ ХОЗЯЙСТВУ**

**РАСПОРЯЖЕНИЕ**

от *10.08.2021* ..... № *2065-рз* .....  
г. Северодвинск Архангельской области

**Об установлении  
публичного сервитута**

На основании ходатайства публичного акционерного общества «Межрегиональная распределительная сетевая компания Северо-Запада» вх. № 04-06-01/4465 от 09.07.2021, в соответствии с главой V.7 Земельного кодекса Российской Федерации, статьей 3.6 Федерального закона от 25.10.2001 № 137-ФЗ «О введении в действие Земельного кодекса Российской Федерации»:

1. Установить в пользу публичного акционерного общества «Межрегиональная распределительная сетевая компания Северо-Запада» (ОГРН: 1047855175785, ИНН: 7802312751) публичный сервитут общей площадью 144 кв. м с целью эксплуатации объекта электросетевого хозяйства (КЛ ТП56-58 ИНДУСТР) в отношении частей земельных участков с кадастровыми номерами:

29:28:101034:16, местоположение установлено относительно ориентира, расположенного в границах участка. Почтовый адрес ориентира: установлено относительно ориентира – жилого здания, расположенного в пределах границ земельного участка по адресу: Архангельская обл., г. Северодвинск, ул. Индустриальная, д. 56;

29:28:101034:17, местоположение установлено относительно ориентира, расположенного в границах участка. Почтовый адрес ориентира: установлено относительно ориентира – жилого здания, расположенного в пределах границ земельного участка по адресу: Архангельская обл., г. Северодвинск, ул. Индустриальная, д. 58/11.

2. Утвердить границы публичного сервитута согласно прилагаемому графическому описанию местоположения границ публичного сервитута (номер регистрации – 1378/2021).

3. Срок публичного сервитута установить на 49 лет.

4. В отношении частей земельных участков, указанных в пункте 1

распоряжения, установить свободный график проведения работ при осуществлении деятельности, для обеспечения которой устанавливается публичный сервитут.

5. Обладатель публичного сервитута обязан привести земельный участок в состояние, пригодное для его использования в соответствии с разрешенным использованием, снести инженерное сооружение, для которого был установлен публичный сервитут, в срок не позднее чем три месяца после завершения его эксплуатации.

6. Обладатель публичного сервитута вправе до окончания срока публичного сервитута обратиться с ходатайством об установлении публичного сервитута на новый срок.

7. Отделу по связям со средствами массовой информации Администрации Северодвинска в течение 5 рабочих дней со дня принятия решения об установлении публичного сервитута опубликовать (обнародовать) настоящее распоряжение в бюллетене нормативно-правовых актов муниципального образования «Северодвинск» «Вполне официально», разместить полный текст распоряжения в сетевом издании «Вполне официально» (вполне-официально.рф) и на официальном интернет-сайте Администрации Северодвинска.

8. Публичный сервитут считается установленным со дня внесения сведений о нем в Единый государственный реестр недвижимости.

Заместитель Главы Администрации  
Северодвинска по городскому хозяйству



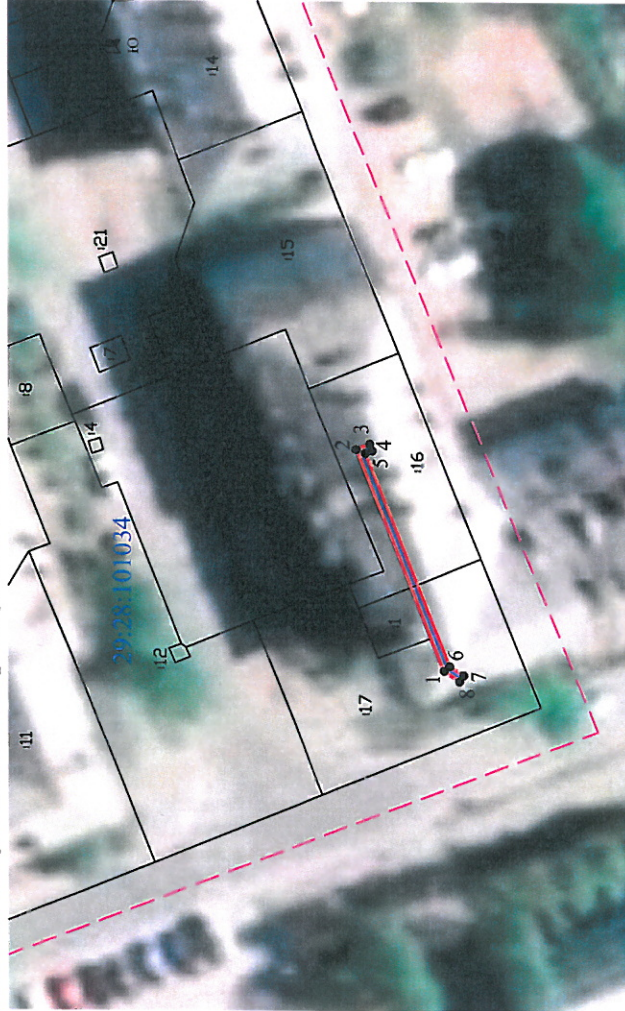
О.К. Ковальчук

Графическое описание местоположения границ публичного сервитута для эксплуатации КЛ ТП56-58 ИНДУСТР, расположенного в г. Северодвинск Архангельской области, на земельных участках с кадастровыми номерами 29:28:101034:16, 29:28:101034:17

Приложение  
к распоряжению заместителя Главы администрации  
Северодвинска по городскому хозяйству

от 20.08.2021 № 2065-РЗ

Площадь публичного сервитута: 144 кв.м



Масштаб 1:2000

Условные обозначения:

- - КЛ ТП56-58 ИНДУСТР
- 1 - характерная точка границы, сведения о которой позволяют однозначно определить ее положение на местности
- - границы публичного сервитута
- - существующая часть границы, имеющиеся в ЕГРН сведения о которой достаточны для определения ее местоположения
- - - - граница кадастрового квартала
- 29:28:101034 - номер кадастрового квартала
- - границы объектов капитального строительства
- - - :3 - обозначение кадастрового номера объекта недвижимости

Номер регистрации 1378/2021

Обозначение характерных точек границ	Координаты, м		Средняя квадратическая погрешность определения координат характерных точек границ
	X	Y	
1	652617.92	2485838.80	0.10
2	652642.07	2485899.58	0.10
3	652638.31	2485901.04	0.10
4	652637.59	2485899.18	0.10
5	652639.47	2485898.44	0.10
6	652616.29	2485840.13	0.10
7	652612.47	2485837.63	0.10
8	652613.56	2485835.96	0.10
1	652617.92	2485838.80	0.10

Каталог координат  
Система координат: МСК-29 2 зона  
Метод определения координат характерных точек границ: метод спутниковых геодезических измерений

Площадь публичного сервитута: 144 кв.м