



Городской округ Архангельской области «Северодвинск»

**ЗАМЕСТИТЕЛЬ ГЛАВЫ АДМИНИСТРАЦИИ СЕВЕРОДВИНСКА  
ПО ГОРОДСКОМУ ХОЗЯЙСТВУ**

**РАСПОРЯЖЕНИЕ**

от 20.08.2021 № 2069-рз.....  
г. Северодвинск Архангельской области

**Об установлении  
публичного сервитута**

На основании ходатайства публичного акционерного общества «Межрегиональная распределительная сетевая компания Северо-Запада» вх. № 04-06-01/4465 от 09.07.2021, в соответствии с главой V.7 Земельного кодекса Российской Федерации, статьей 3.6 Федерального закона от 25.10.2001 № 137-ФЗ «О введении в действие Земельного кодекса Российской Федерации»:

1. Установить в пользу публичного акционерного общества «Межрегиональная распределительная сетевая компания Северо-Запада» (ОГРН: 1047855175785, ИНН: 7802312751) публичный сервитут общей площадью 6255 кв. м с целью эксплуатации объекта электросетевого хозяйства (КЛ РПЗ НАСОСН 2 ПОДЪЕМА) в отношении земель кадастровых кварталов 29:28:101074, 29:28:101047, 29:28:101040, 29:28:102030 и частей земельных участков с кадастровыми номерами:

29:28:101074:3417, Архангельская обл., г. Северодвинск, в районе пр. Труда, д. 23, строение 3;

29:28:101074:52, местоположение установлено относительно ориентира, расположенного в границах участка. Ориентир здание нежилое. Почтовый адрес ориентира: обл. Архангельская, г. Северодвинск, пр-кт Труда, дом 23, строение 2;

29:28:101074:75, местоположение установлено относительно ориентира, расположенного в границах участка. Ориентир жилое здание. Почтовый адрес ориентира: обл. Архангельская, г. Северодвинск, ул. Капитана Воронина, дом 22;

29:28:101074:76, местоположение установлено относительно ориентира, расположенного в границах участка. Почтовый адрес ориентира: установлено относительно ориентира, расположенного в границах участка. Ориентир жилое здание. Почтовый адрес ориентира: обл. Архангельская,

г. Северодвинск, ул. Капитана Воронина, дом 20;

29:28:101074:77, местоположение установлено относительно ориентира, расположенного в границах участка. Ориентир жилое здание. Почтовый адрес ориентира: обл. Архангельская, г. Северодвинск, ул. Капитана Воронина, дом 18;

29:28:101074:60, местоположение установлено относительно ориентира, расположенного за пределами участка. Ориентир – жилое здание. Участок находится примерно в 21 м от ориентира по направлению на восток. Почтовый адрес ориентира: обл. Архангельская, г. Северодвинск, ул. Капитана Воронина, дом 38;

29:28:101074:39, местоположение установлено относительно ориентира, расположенного в границах участка. Ориентир нежилое здание. Почтовый адрес ориентира: обл. Архангельская, г. Северодвинск, ул. Капитана Воронина, дом 24;

29:28:101074:3681, местоположение земельного участка установлено относительно ориентира – здания, расположенного за пределами границ земельного участка по адресу: Архангельская область, городской округ Архангельской области «Северодвинск», город Северодвинск, ул. Капитана Воронина, дом 24, примерно в 140 метрах по направлению на юго-запад от ориентира;

29:28:101074:3684, местоположение земельного участка относительно ориентира – здания, расположенного за пределами границ земельного участка по адресу: Архангельская область, городской округ Архангельской области «Северодвинск», город Северодвинск, улица Капитана Воронина, дом 22, строение 1, примерно в 75 метрах по направлению на юго-запад от ориентира;

29:28:101074:3679, местоположение земельного участка установлено относительно ориентира – здания, расположенного за пределами границ земельного участка по адресу: Архангельская область, городской округ Архангельской области «Северодвинск», город Северодвинск, ул. Карла Маркса, дом 13А, примерно в 82 метрах по направлению на юг от ориентира;

29:28:101071:1113, местоположение установлено относительно ориентира, расположенного за пределами участка. Почтовый адрес ориентира: установлено относительно ориентира – здания, расположенного за пределами границ земельного участка по адресу: Архангельская область, Северодвинск, г. Северодвинск, ул. Ломоносова, д. 64, примерно в 30 м по направлению на юго-восток;

29:28:101073:5, местоположение установлено относительно ориентира, расположенного за пределами участка. Ориентир здание. Участок находится примерно в 40 м от ориентира по направлению на юг. Почтовый адрес ориентира: обл. Архангельская, г. Северодвинск, ул. Ломоносова, дом 54;

29:28:101047:25, местоположение установлено относительно

ориентира, расположенного в границах участка. Ориентир здание нежилое. Почтовый адрес ориентира: обл. Архангельская, г. Северодвинск, ул. Ломоносова, дом 47;

29:28:101040:20, местоположение установлено относительно ориентира, расположенного в границах участка. Почтовый адрес ориентира: обл. Архангельская, г. Северодвинск, ул. Георгия Седова, дом 19;

29:28:101040:1, местоположение установлено относительно ориентира, расположенного в границах участка. Ориентир здание нежилое. Почтовый адрес ориентира: обл. Архангельская, г. Северодвинск, ул. Ломоносова, дом 43А;

29:28:101040:19, обл. Архангельская, г. Северодвинск, ул. Ломоносова, дом 45;

29:28:101040:27, местоположение установлено относительно ориентира, расположенного в границах участка. Почтовый адрес ориентира: установлено относительно ориентира – жилого здания, расположенного в пределах границ земельного участка по адресу: Архангельская обл., г. Северодвинск, ул. Ломоносова, д. 41А;

29:28:101040:10, местоположение установлено относительно ориентира, расположенного в границах участка. Почтовый адрес ориентира: обл. Архангельская, г. Северодвинск, пр-кт Ленина, дом 36а;

29:28:101040:6, местоположение установлено относительно ориентира, расположенного в границах участка. Ориентир здание. Почтовый адрес ориентира: обл. Архангельская, г. Северодвинск, пр-кт Ленина, дом 40;

29:28:101040:12, обл. Архангельская, г. Северодвинск, пр-кт Ленина, дом 42а;

29:28:101040:9, местоположение установлено относительно ориентира – жилого здания, расположенного в пределах границ земельного участка по адресу: Архангельская обл., г. Северодвинск, проспект Ленина, д. 44;

29:28:102030:32, местоположение установлено относительно ориентира, расположенного в границах участка. Почтовый адрес ориентира: установлено относительно ориентира – жилого здания, расположенного в пределах границ земельного участка по адресу: Архангельская обл., г. Северодвинск, проспект Ленина, д. 43;

29:28:102030:4, местоположение обл. Архангельская, г. Северодвинск, пр-кт Ленина, дом 43а;

29:28:000000:6347, Архангельская область, городской округ Северодвинск, город Северодвинск, ул. Ломоносова (от проспекта Ленина до проспекта Труда);

29:28:000000:6339, Архангельская область, городской округ Северодвинск, город Северодвинск, проспект Ленина (от Архангельского шоссе до озера).

2. Утвердить границы публичного сервитута согласно прилагаемому графическому описанию местоположения границ публичного сервитута

(номер регистрации – 1371/2021).

3. Срок публичного сервитута установить на 49 лет.

4. В отношении земель и частей земельных участков, указанных в пункте 1 распоряжения, установить свободный график проведения работ при осуществлении деятельности, для обеспечения которой устанавливается публичный сервитут.

5. Владелец публичного сервитута обязан привести земельный участок в состояние, пригодное для его использования в соответствии с разрешенным использованием, снести инженерное сооружение, для которого был установлен публичный сервитут, в срок не позднее чем три месяца после завершения его эксплуатации.

6. Владелец публичного сервитута вправе до окончания срока публичного сервитута обратиться с ходатайством об установлении публичного сервитута на новый срок.

7. Отделу по связям со средствами массовой информации Администрации Северодвинска в течение 5 рабочих дней со дня принятия решения об установлении публичного сервитута опубликовать (обнародовать) настоящее распоряжение в бюллетене нормативно-правовых актов муниципального образования «Северодвинск» «Вполне официально», разместить полный текст распоряжения в сетевом издании «Вполне официально» (вполне-официально.рф) и на официальном интернет-сайте Администрации Северодвинска.

8. Публичный сервитут считается установленным со дня внесения сведений о нем в Единый государственный реестр недвижимости.

Заместитель Главы Администрации  
Северодвинска по городскому хозяйству

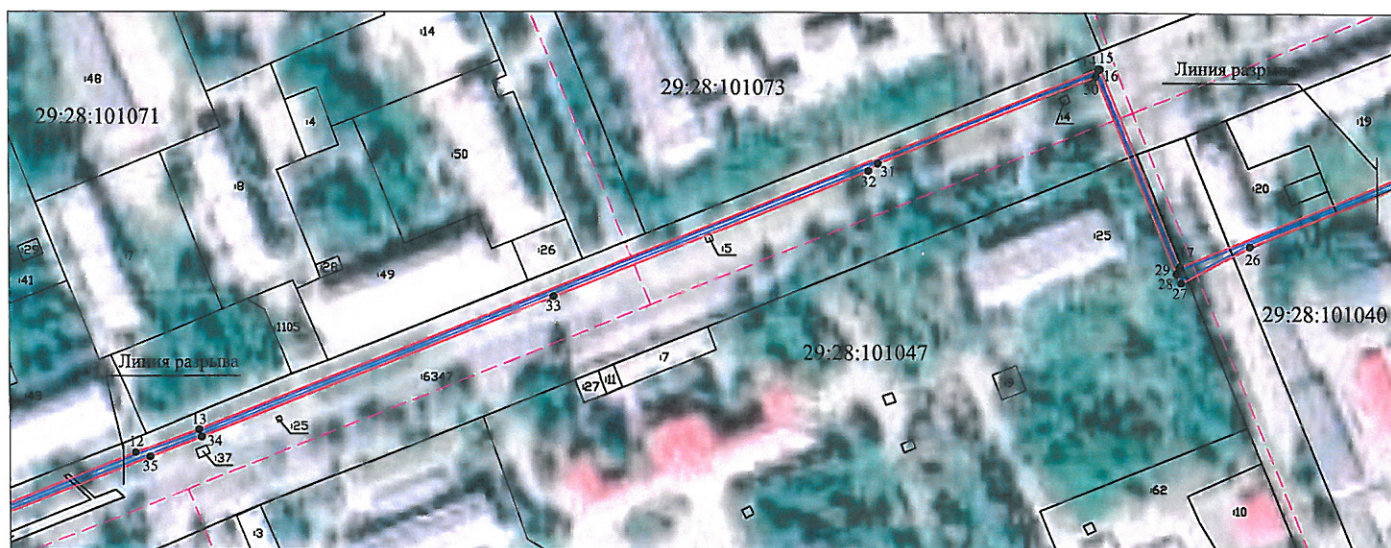


О.К. Ковальчук

Графическое описание местоположения границ публичного сервитута для эксплуатации КЛ РПЗ НАСОСН 2 ПОДЪЕМА, расположенного в г. Северодвинск Архангельской области, на земельных участках с кадастровыми номерами 29:28:101074:3417, 29:28:101074:52, 29:28:101074:75, 29:28:101074:76, 29:28:101074:77, 29:28:101074:80, 29:28:101074:39, 29:28:101074:3681, 29:28:101074:3684, 29:28:101074:3679, 29:28:101071:1113, 29:28:101073:5, 29:28:101047:25, 29:28:101040:20, 29:28:101040:1, 29:28:101040:19, 29:28:101040:27, 29:28:101040:10, 29:28:101040:6, 29:28:101040:12, 29:28:101040:9, 29:28:102030:32, 29:28:102030:4, 29:28:000000:6347, 29:28:000000:6339, землях кадастровых кварталов 29:28:101074, 29:28:101047, 29:28:101040, 29:28:102030

Приложение  
к распоряжению заместителя Главы администрации  
Северодвинска по городскому хозяйству  
от 10.08.2021 № 1069-рз

Площадь публичного сервитута: 6255 кв.м



Номер регистрации

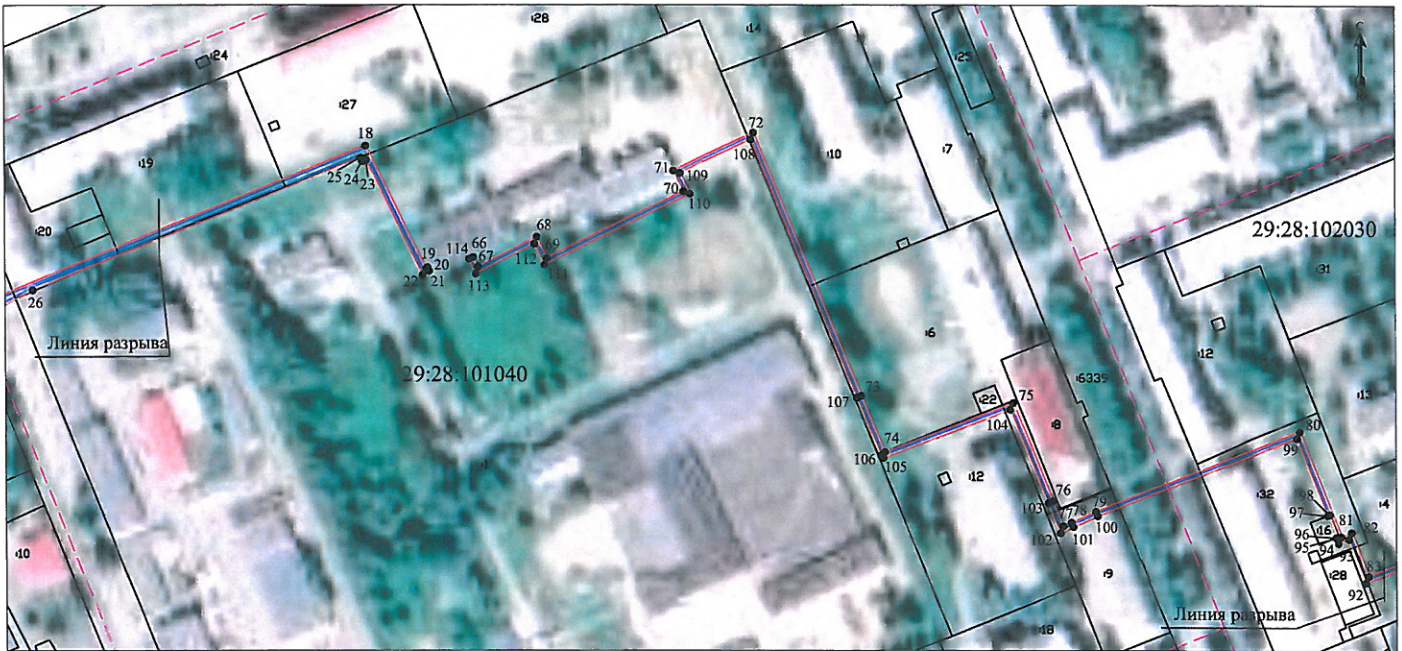
1371/2021

Масштаб 1:2000

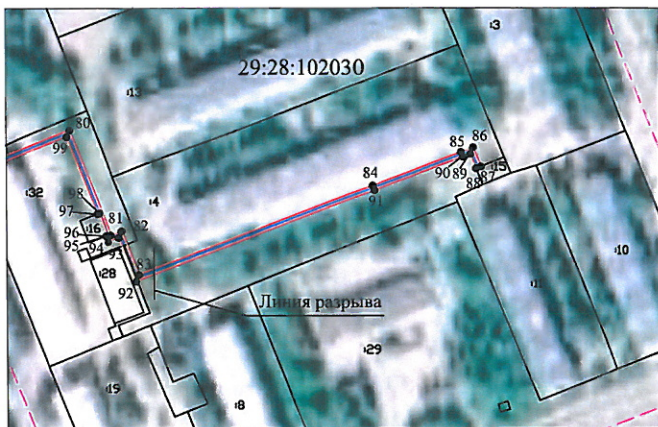
Графическое описание местоположения границ публичного сервитута для эксплуатации КЛ РПЗ НАСОСН 2 ПОДЪЕМА, расположенного в г. Северодвинск Архангельской области, на земельных участках с кадастровыми номерами 29:28:101074:3417, 29:28:101074:52, 29:28:101074:75, 29:28:101074:76, 29:28:101074:77, 29:28:101074:60, 29:28:101074:39, 29:28:101074:3681, 29:28:101074:3684, 29:28:101074:3679, 29:28:101071:1113, 29:28:101073:5, 29:28:101047:25, 29:28:101040:20, 29:28:101040:1, 29:28:101040:19, 29:28:101040:27, 29:28:101040:10, 29:28:101040:6, 29:28:101040:12, 29:28:101040:9, 29:28:102030:32, 29:28:102030:4, 29:28:000000:6347, 29:28:000000:6339, землях кадастровых кварталов 29:28:101074, 29:28:101047, 29:28:101040, 29:28:102030

Приложение  
к распоряжению заместителя Главы администрации  
Северодвинска по городскому хозяйству  
от 20.08.2021 № 1069-рз

Площадь публичного сервитута: 6255 кв.м



Масштаб 1:2000



Масштаб 1:2000

Условные обозначения:

- - КЛ РПЗ НАСОСН 2 ПОДЪЕМА
- - характерная точка границы, сведения о которой позволяют однозначно определить ее положение на местности
- - границы публичного сервитута
- - существующая часть границы, имеющиеся в ЕГРН сведения о которой достаточны для определения ее местоположения
- - - - граница кадастрового квартала
- 29:28:101077 - номер кадастрового квартала
- - границы объектов капитального строительства
- 28 - обозначение кадастрового номера объекта недвижимости

Номер регистрации

1371/2021

Лист 2

Графическое описание местоположения границ публичного сервитута для эксплуатации КЛ РПЗ НАСОСН 2 ПОДЪЕМА, расположенного в г. Северодвинск Архангельской области, на земельных участках с кадастровыми номерами 29:28:101074:3417, 29:28:101074:52, 29:28:101074:75, 29:28:101074:76, 29:28:101074:77, 29:28:101074:60, 29:28:101074:39, 29:28:101074:3681, 29:28:101074:3684, 29:28:101074:3679, 29:28:101071:1113, 29:28:101073:5, 29:28:101047:25, 29:28:101040:20, 29:28:101040:1, 29:28:101040:19, 29:28:101040:27, 29:28:101040:10, 29:28:101040:6, 29:28:101040:12, 29:28:101040:9, 29:28:102030:32, 29:28:102030:4, 29:28:000000:6347, 29:28:000000:6339, землях кадастровых кварталов 29:28:101074, 29:28:101047, 29:28:101040, 29:28:102030

Приложение  
к распоряжению заместителя Главы администрации  
Северодвинска по городскому хозяйству  
от 10.08.2021 № 1069-рз

Площадь публичного сервитута: 6255 кв.м

Каталог координат			
Система координат: МСК-29 2 зона			
Метод определения координат характерных точек границ: метод спутниковых геодезических измерений			
Площадь публичного сервитута: 6255 кв.м			
Обозначение характерных точек границ	Координаты, м		Средняя квадратическая погрешность определения координат характерных точек границ
	X	Y	
Часть 1			
1	652359.60	2485070.45	0.10
2	652416.03	2485213.35	0.10
3	652415.56	2485213.55	0.10
4	652416.20	2485215.18	0.10
5	652357.18	2485239.33	0.10
6	652303.96	2485260.89	0.10
7	652205.52	2485300.29	0.10
8	652088.46	2485347.73	0.10
9	652052.48	2485361.61	0.10
10	652050.63	2485363.85	0.10
11	652016.51	2485376.56	0.10
12	652060.38	2485485.27	0.10
13	652069.26	2485510.32	0.10
14	652209.94	2485861.25	0.10
15	652209.57	2485861.40	0.10
16	652209.83	2485862.03	0.10
17	652133.12	2485892.74	0.10
18	652197.32	2486050.30	0.10
19	652149.52	2486073.05	0.10
20	652149.88	2486073.73	0.10
21	652148.42	2486074.41	0.10
22	652146.85	2486071.66	0.10
23	652191.77	2486050.36	0.10
24	652191.24	2486049.08	0.10
25	652192.67	2486048.44	0.10
26	652141.08	2485920.11	0.10
27	652126.81	2485893.11	0.10
28	652130.51	2485891.63	0.10
29	652130.40	2485891.35	0.10
30	652206.98	2485860.29	0.10
31	652172.95	2485774.62	0.10
32	652170.10	2485770.94	0.10
33	652120.94	2485647.68	0.10
34	652066.30	2485511.35	0.10
35	652058.68	2485490.96	0.10
36	652036.47	2485434.75	0.10
37	652036.64	2485433.51	0.10
38	652034.93	2485429.47	0.10
39	652029.72	2485418.32	0.10
40	652013.33	2485377.54	0.10
41	652013.30	2485376.59	0.10
42	652013.79	2485375.44	0.10
43	652013.88	2485375.40	0.10
44	652013.14	2485373.56	0.10
45	652344.99	2485241.30	0.10
46	652412.98	2485212.47	0.10
47	652359.73	2485077.85	0.10

Графическое описание местоположения границ публичного сервитута для эксплуатации КЛ РПЗ НАСОСН 2 ПОДЪЕМА, расположенного в г. Северодвинск Архангельской области, на земельных участках с кадастровыми номерами 29:28:101074:3417, 29:28:101074:52, 29:28:101074:75, 29:28:101074:76, 29:28:101074:77, 29:28:101074:60, 29:28:101074:39, 29:28:101074:3681, 29:28:101074:3684, 29:28:101074:3679, 29:28:101071:1113, 29:28:101073:5, 29:28:101047:25, 29:28:101040:20, 29:28:101040:1, 29:28:101040:19, 29:28:101040:27, 29:28:101040:10, 29:28:101040:6, 29:28:101040:12, 29:28:101040:9, 29:28:102030:32, 29:28:102030:4, 29:28:000000:6347, 29:28:000000:6339, землях кадастровых кварталов 29:28:101074, 29:28:101047, 29:28:101040, 29:28:102030

Приложение  
к распоряжению заместителя Главы администрации  
Северодвинска по городскому хозяйству  
от 20.08.2021 № 1069-рз

Площадь публичного сервитута: 6255 кв.м

Каталог координат			
Система координат: МСК-29 2 зона			
Метод определения координат характерных точек границ: метод спутниковых геодезических измерений			
Площадь публичного сервитута: 6255 кв.м			
Обозначение характерных точек границ	Координаты, м		Средняя квадратическая погрешность определения координат характерных точек границ
	X	Y	
48	652344.30	2485084.33	0.10
49	652313.62	2485006.66	0.10
50	652304.05	2485010.26	0.10
51	652295.75	2484990.60	0.10
52	652302.07	2484988.05	0.10
53	652302.82	2484989.91	0.10
54	652298.39	2484991.69	0.10
55	652305.14	2485007.71	0.10
56	652314.76	2485004.10	0.10
57	652345.41	2485081.70	0.10
58	652359.55	2485075.76	0.10
59	652358.47	2485073.03	0.10
60	652350.24	2485076.20	0.10
61	652311.96	2484986.38	0.10
62	652310.79	2484986.85	0.10
63	652310.05	2484984.99	0.10
64	652313.04	2484983.80	0.10
65	652351.32	2485073.64	0.10
1	652359.60	2485070.45	0.10
Часть 2			
66	652153.89	2486091.54	0.10
67	652150.01	2486093.32	0.10
68	652161.75	2486116.25	0.10
69	652153.47	2486120.27	0.10
70	652179.46	2486173.90	0.10
71	652187.58	2486169.97	0.10
72	652202.49	2486201.18	0.10
73	652099.75	2486242.91	0.10
74	652077.87	2486251.87	0.10
75	652096.93	2486301.96	0.10
76	652058.71	2486317.46	0.10
77	652048.97	2486321.39	0.10
78	652050.46	2486324.49	0.10
79	652054.70	2486334.16	0.10
80	652086.11	2486413.54	0.10
81	652045.18	2486429.67	0.10
82	652046.79	2486433.75	0.10
83	652029.77	2486440.50	0.10
84	652064.37	2486531.12	0.10
85	652077.42	2486565.26	0.10
86	652079.22	2486570.04	0.10
87	652071.75	2486573.06	0.10
88	652071.00	2486571.21	0.10
89	652076.66	2486568.92	0.10
90	652075.55	2486565.97	0.10
91	652062.50	2486531.83	0.10
92	652027.20	2486439.37	0.10



Графическое описание местоположения границ публичного сервитута для эксплуатации КЛ РПЗ НАСОСН 2 ПОДЪЕМА, расположенного в г. Северодвинск Архангельской области, на земельных участках с кадастровыми номерами 29:28:101074:3417, 29:28:101074:52, 29:28:101074:75, 29:28:101074:76, 29:28:101074:77, 29:28:101074:60, 29:28:101074:39, 29:28:101074:3681, 29:28:101074:3684, 29:28:101074:3679, 29:28:101071:1113, 29:28:101073:5, 29:28:101047:25, 29:28:101040:20, 29:28:101040:1, 29:28:101040:19, 29:28:101040:27, 29:28:101040:10, 29:28:101040:6, 29:28:101040:12, 29:28:101040:9, 29:28:102030:32, 29:28:102030:4, 29:28:000000:6347, 29:28:000000:6339, землях кадастровых кварталов 29:28:101074, 29:28:101047, 29:28:101040, 29:28:102030

Приложение  
к распоряжению заместителя Главы администрации  
Северодвинска по городскому хозяйству  
от 20.08.2011 № 1069-рз

Площадь публичного сервитута: 6255 кв.м

Каталог координат			
Система координат: МСК-29 2 зона			
Метод определения координат характерных точек границ: метод спутниковых геодезических измерений			
Площадь публичного сервитута: 6255 кв.м			
Обозначение характерных точек границ	Координаты, м		Средняя квадратическая погрешность определения координат характерных точек границ
	X	Y	
93	652044.20	2486432.63	0.10
94	652042.59	2486428.54	0.10
95	652044.88	2486427.64	0.10
96	652045.19	2486428.42	0.10
97	652053.74	2486425.11	0.10
98	652053.41	2486424.27	0.10
99	652083.51	2486412.41	0.10
100	652052.86	2486334.93	0.10
101	652048.64	2486325.32	0.10
102	652046.24	2486320.34	0.10
103	652057.96	2486315.60	0.10
104	652094.36	2486300.84	0.10
105	652075.49	2486251.25	0.10
106	652076.50	2486250.27	0.10
107	652098.99	2486241.06	0.10
108	652199.77	2486200.13	0.10
109	652186.64	2486172.64	0.10
110	652178.53	2486176.57	0.10
111	652150.80	2486119.34	0.10
112	652159.04	2486115.35	0.10
113	652147.28	2486092.37	0.10
114	652153.05	2486089.73	0.10
66	652153.89	2486091.54	0.10