



Городской округ Архангельской области «Северодвинск»

**ЗАМЕСТИТЕЛЬ ГЛАВЫ АДМИНИСТРАЦИИ СЕВЕРОДВИНСКА
ПО ГОРОДСКОМУ ХОЗЯЙСТВУ**

РАСПОРЯЖЕНИЕ

от 20.08.2021 № 1040-рз
г. Северодвинск Архангельской области

**Об установлении
публичного сервитута**

На основании ходатайства публичного акционерного общества «Межрегиональная распределительная сетевая компания Северо-Запада» вх. № 04-06-01/4465 от 09.07.2021, в соответствии с главой V.7 Земельного кодекса Российской Федерации, статьей 3.6 Федерального закона от 25.10.2001 № 137-ФЗ «О введении в действие Земельного кодекса Российской Федерации»:

1. Установить в пользу публичного акционерного общества «Межрегиональная распределительная сетевая компания Северо-Запада» (ОГРН: 1047855175785, ИНН: 7802312751) публичный сервитут общей площадью 266 кв. м с целью эксплуатации объекта электросетевого хозяйства (КЛ ТП84 ЛОМОНОС. 84) в отношении кадастрового квартала 29:28:103088 и частей земельных участков с кадастровыми номерами:

29:28:103088:76, местоположение установлено относительно ориентира, расположенного в границах участка. Почтовый адрес ориентира: установлено относительно ориентира – здания, расположенного в пределах границ земельного участка по адресу: Архангельская обл., г. Северодвинск, ул. Ломоносова, д. 84;

29:28:103088:77, местоположение установлено относительно ориентира – здания, расположенного в пределах границ земельного участка по адресу: Архангельская обл., г. Северодвинск, ул. Ломоносова, д. 82;

29:28:103088:78, местоположение установлено относительно ориентира, расположенного в границах участка. Почтовый адрес ориентира: установлено относительно ориентира – здания, расположенного в пределах границ земельного участка по адресу: Архангельская обл., г. Северодвинск, ул. Ломоносова, д. 80;

29:28:103088:7, местоположение установлено относительно ориентира, расположенного за пределами участка. Почтовый адрес

ориентира: обл. Архангельская, г. Северодвинск, в районе ул. Ломоносова, дом 84.

2. Утвердить границы публичного сервитута согласно прилагаемому графическому описанию местоположения границ публичного сервитута (номер регистрации – 1366/2021).

3. Срок публичного сервитута установить на 49 лет.

4. В отношении земель и частей земельных участков, указанных в пункте 1 распоряжения, установить свободный график проведения работ при осуществлении деятельности, для обеспечения которой устанавливается публичный сервитут.

5. Владелец публичного сервитута обязан привести земельный участок в состояние, пригодное для его использования в соответствии с разрешенным использованием, снести инженерное сооружение, для которого был установлен публичный сервитут, в срок не позднее чем три месяца после завершения его эксплуатации.

6. Владелец публичного сервитута вправе до окончания срока публичного сервитута обратиться с ходатайством об установлении публичного сервитута на новый срок.

7. Отделу по связям со средствами массовой информации Администрации Северодвинска в течение 5 рабочих дней со дня принятия решения об установлении публичного сервитута опубликовать (обнародовать) настоящее распоряжение в бюллетене нормативно-правовых актов муниципального образования «Северодвинск» «Вполне официально», разместить полный текст распоряжения в сетевом издании «Вполне официально» (вполне-официально.рф) и на официальном интернет-сайте Администрации Северодвинска.

8. Публичный сервитут считается установленным со дня внесения сведений о нем в Единый государственный реестр недвижимости.

Заместитель Главы Администрации
Северодвинска по городскому хозяйству



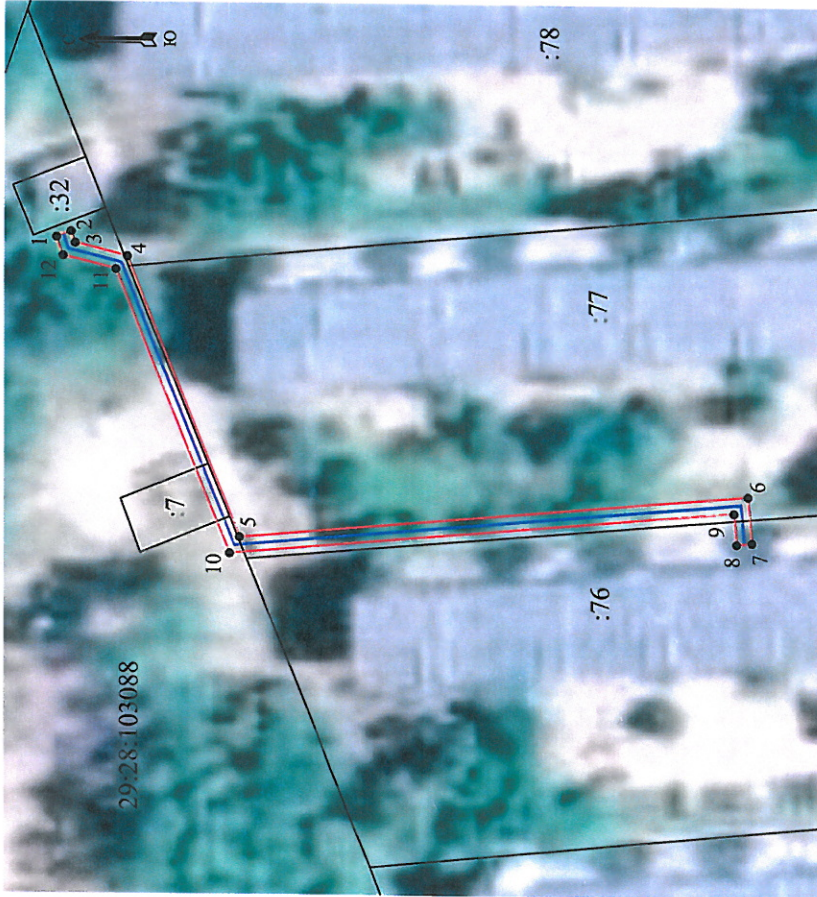
О.К. Ковальчук

Графическое описание местоположения границ публичного сервитута для эксплуатации КЛ ТП84 ЛОМОНОС.84, расположенного в г. Северодвинск Архангельской области, на земельных участках с кадастровыми номерами 29:28:103088:76, 29:28:103088:77, 29:28:103088:78, 29:28:103088:7, землях кадастрового квартала 29:28:103088

Приложение
к распоряжению заместителя Главы администрации
Северодвинска по городскому хозяйству

от 10.08.2021 № 1040-рз

Площадь публичного сервитута: 266 кв.м



Масштаб 1:1000

Каталог координат			
Система координат: МСК-29 2 зона			
Метод определения координат характерных точек границ: метод спутниковых геодезических измерений			
Площадь публичного сервитута: 266 кв.м			
Обозначение характерных точек границ	Координаты, м		Средняя квадратическая погрешность определения координат характерных точек границ
	X	Y	
1	651902.48	2484722.07	0.10
2	651900.53	2484722.85	0.10
3	651899.98	2484721.26	0.10
4	651892.9	2484719.45	0.10
5	651877.42	2484680.99	0.10
6	651807.23	2484687.13	0.10
7	651806.67	2484680.8	0.10
8	651808.76	2484680.61	0.10
9	651809.14	2484684.86	0.10
10	651878.79	2484678.76	0.10
11	651894.46	2484717.68	0.10
12	651901.59	2484719.51	0.10
1	651902.48	2484722.07	0.10

Условные обозначения:

- КЛ ТП84 ЛОМОНОС.84
- 1 - характерная точка границы, сведения о которой позволяют однозначно определить ее положение на местности
- границы публичного сервитута
- существующая часть границы, имеющаяся в ЕГРН сведения о которой достаточны для определения ее местоположения
- - - граница кадастрового квартала
- 29:28:103088 - номер кадастрового квартала
- границы объектов капитального строительства
- :3 - обозначение кадастрового номера объекта недвижимости

Номер регистрации 1366/2021