



Городской округ Архангельской области «Северодвинск»

**ЗАМЕСТИТЕЛЬ ГЛАВЫ АДМИНИСТРАЦИИ СЕВЕРОДВИНСКА
ПО ГОРОДСКОМУ ХОЗЯЙСТВУ**

РАСПОРЯЖЕНИЕ

от *20.08.2021* № *2089-пз*
г. Северодвинск Архангельской области

**Об установлении
публичного сервитута**

На основании ходатайства публичного акционерного общества «Межрегиональная распределительная сетевая компания Северо-Запада» вх. № 04-06-01/4465 от 09.07.2021, в соответствии с главой V.7 Земельного кодекса Российской Федерации, статьей 3.6 Федерального закона от 25.10.2001 № 137-ФЗ «О введении в действие Земельного кодекса Российской Федерации»:

1. Установить в пользу публичного акционерного общества «Межрегиональная распределительная сетевая компания Северо-Запада» (ОГРН: 1047855175785, ИНН: 7802312751) публичный сервитут общей площадью 257 кв. м с целью эксплуатации объекта электросетевого хозяйства (КЛ ТП35-Д.849 ЛЕНИНА) в отношении земель кадастрового квартала 29:28:101036 и частей земельных участков с кадастровыми номерами:

29:28:101036:1, обл. Архангельская, г. Северодвинск, пр-кт Ленина, дом 8а;

29:28:101036:13, обл. Архангельская, г. Северодвинск, пр-кт Ленина, дом 10;

29:28:101036:35, местоположение установлено относительно ориентира, расположенного в границах участка. Почтовый адрес ориентира: установлено относительно ориентира – жилого здания, расположенного в пределах границ земельного участка по адресу: Архангельская обл., г. Северодвинск, ул. Советская, д. 50/12;

29:28:101036:14, местоположение установлено относительно ориентира, расположенного в границах участка. Почтовый адрес ориентира: обл. Архангельская, г. Северодвинск, пр-кт Ленина, дом 8/49.

2. Утвердить границы публичного сервитута согласно прилагаемому графическому описанию местоположения границ публичного сервитута

(номер регистрации – 1386/2021).

3. Срок публичного сервитута установить на 49 лет.

4. В отношении земель и частей земельных участков, указанных в пункте 1 распоряжения, установить свободный график проведения работ при осуществлении деятельности, для обеспечения которой устанавливается публичный сервитут.

5. Владелец публичного сервитута обязан привести земельный участок в состояние, пригодное для его использования в соответствии с разрешенным использованием, снести инженерное сооружение, для которого был установлен публичный сервитут, в срок не позднее чем три месяца после завершения его эксплуатации.

6. Владелец публичного сервитута вправе до окончания срока публичного сервитута обратиться с ходатайством об установлении публичного сервитута на новый срок.

7. Отделу по связям со средствами массовой информации Администрации Северодвинска в течение 5 рабочих дней со дня принятия решения об установлении публичного сервитута опубликовать (обнародовать) настоящее распоряжение в бюллетене нормативно-правовых актов муниципального образования «Северодвинск» «Вполне официально», разместить полный текст распоряжения в сетевом издании «Вполне официально» (вполне-официально.рф) и на официальном интернет-сайте Администрации Северодвинска.

8. Публичный сервитут считается установленным со дня внесения сведений о нем в Единый государственный реестр недвижимости.

Заместитель Главы Администрации
Северодвинска по городскому хозяйству



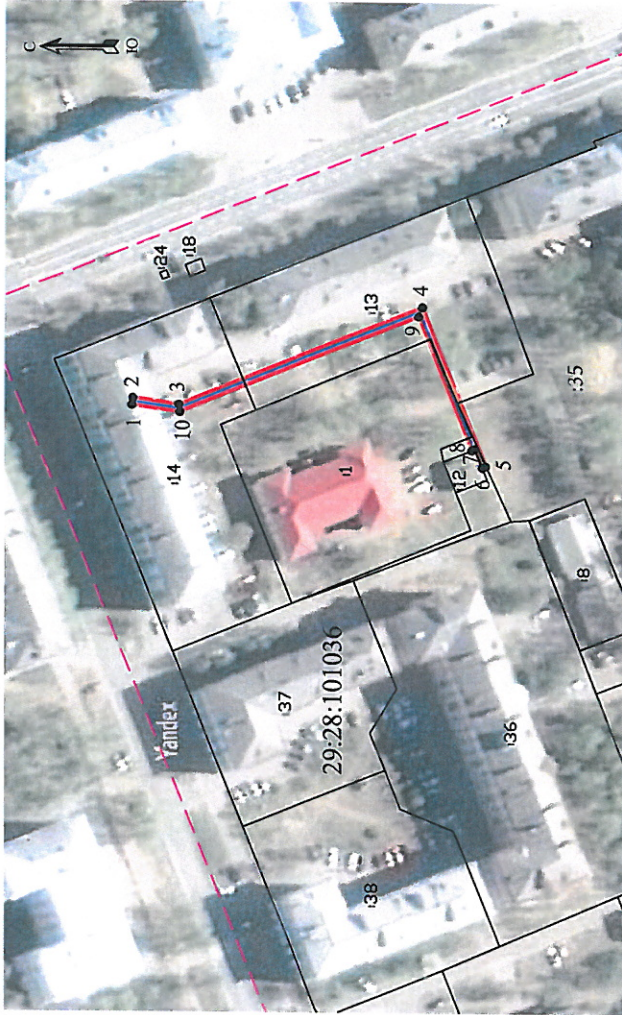
О.К. Ковальчук

Графическое описание местоположения границ публичного сервитута для эксплуатации КЛ ТП35-Д.849 ЛЕНИНА, расположенного в г. Северодвинск Архангельской области, на земельных участках с кадастровыми номерами 29:28:101036:1, 29:28:101036:13, 29:28:101036:35, 29:28:101036:14, землях кадастрового квартала 29:28:101036

Приложение
к распоряжению заместителя Главы администрации
Северодвинска по городскому хозяйству

от 20.08.2021 № 2089-13

Площадь публичного сервитута: 257 кв.м



Масштаб 1:2000

Условные обозначения:

- КЛ ТП35-Д.849 ЛЕНИНА
- 1 - характерная точка границы, сведения о которой позволяют однозначно определить ее положение на местности
- границы публичного сервитута
- существующая часть границы, имеющиеся в ЕГРН сведения о которой достаточны для определения ее местоположения
- - граница кадастрового квартала
- 29:28:101036 - номер кадастрового квартала
- границы объектов капитального строительства
- :3 - обозначение кадастрового номера объекта недвижимости

Номер регистрации 1386/2021

Обозначение характерных точек границ	Координаты, м		Средняя квадратическая погрешность определения координат характерных точек границ
	X	Y	
1	653173.97	2485874.84	0.10
2	653173.68	2485876.82	0.10
3	653161.03	2485874.99	0.10
4	653093.60	2485902.16	0.10
5	653076.22	2485858.54	0.10
6	653077.18	2485858.16	0.10
7	653079.19	2485863.24	0.10
8	653080.10	2485862.86	0.10
9	653094.72	2485899.56	0.10
10	653160.78	2485872.93	0.10
1	653173.97	2485874.84	0.10

Каталог координат

Система координат: МСК-29 2 зона

Метод определения координат характерных точек границ: метод спутниковых геодезических измерений

Площадь публичного сервитута: 257 кв.м