

Городской округ Архангельской области «Северодвинск»

**ЗАМЕСТИТЕЛЬ ГЛАВЫ АДМИНИСТРАЦИИ СЕВЕРОДВИНСКА
ПО ГОРОДСКОМУ ХОЗЯЙСТВУ**

РАСПОРЯЖЕНИЕ

от *20.08.2021* № *2093-РЗ*
г. Северодвинск Архангельской области

**Об установлении
публичного сервитута**

На основании ходатайства публичного акционерного общества «Межрегиональная распределительная сетевая компания Северо-Запада» вх. № 04-06-01/4465 от 09.07.2021, в соответствии с главой V.7 Земельного кодекса Российской Федерации, статьей 3.6 Федерального закона от 25.10.2001 № 137-ФЗ «О введении в действие Земельного кодекса Российской Федерации»:

1. Установить в пользу публичного акционерного общества «Межрегиональная распределительная сетевая компания Северо-Запада» (ОГРН: 1047855175785, ИНН: 7802312751) публичный сервитут общей площадью 316 кв. м с целью эксплуатации объекта электросетевого хозяйства (КЛ ТП38-18 ЛЕНИНА) в отношении частей земельных участков с кадастровыми номерами:

29:28:101034:21, местоположение установлено относительно ориентира, расположенного в границах участка. Почтовый адрес ориентира: установлено относительно ориентира – жилого здания, расположенного в пределах границ земельного участка по адресу: Архангельская обл., г. Северодвинск, ул. Индустриальная, д. 52;

29:28:101034:5, обл. Архангельская, г. Северодвинск, пр-кт Ленина, дом 16/1;

29:28:101034:18, местоположение установлено относительно ориентира, расположенного в границах участка. Почтовый адрес ориентира: установлено относительно ориентира – жилого здания, расположенного в пределах границ земельного участка по адресу: Архангельская обл., г. Северодвинск, проспект Ленина, д. 18.

2. Утвердить границы публичного сервитута согласно прилагаемому графическому описанию местоположения границ публичного сервитута (номер регистрации – 1385/2021).

3. Срок публичного сервитута установить на 49 лет.

4. В отношении частей земельных участков, указанных в пункте 1 распоряжения, установить свободный график проведения работ при осуществлении деятельности, для обеспечения которой устанавливается публичный сервитут.

5. Владелец публичного сервитута обязан привести земельный участок в состояние, пригодное для его использования в соответствии с разрешенным использованием, снести инженерное сооружение, для которого был установлен публичный сервитут, в срок не позднее чем три месяца после завершения его эксплуатации.

6. Владелец публичного сервитута вправе до окончания срока публичного сервитута обратиться с ходатайством об установлении публичного сервитута на новый срок.

7. Отделу по связям со средствами массовой информации Администрации Северодвинска в течение 5 рабочих дней со дня принятия решения об установлении публичного сервитута опубликовать (обнародовать) настоящее распоряжение в бюллетене нормативно-правовых актов муниципального образования «Северодвинск» «Вполне официально», разместить полный текст распоряжения в сетевом издании «Вполне официально» (вполне-официально.рф) и на официальном интернет-сайте Администрации Северодвинска.

8. Публичный сервитут считается установленным со дня внесения сведений о нем в Единый государственный реестр недвижимости.

Заместитель Главы Администрации
Северодвинска по городскому хозяйству



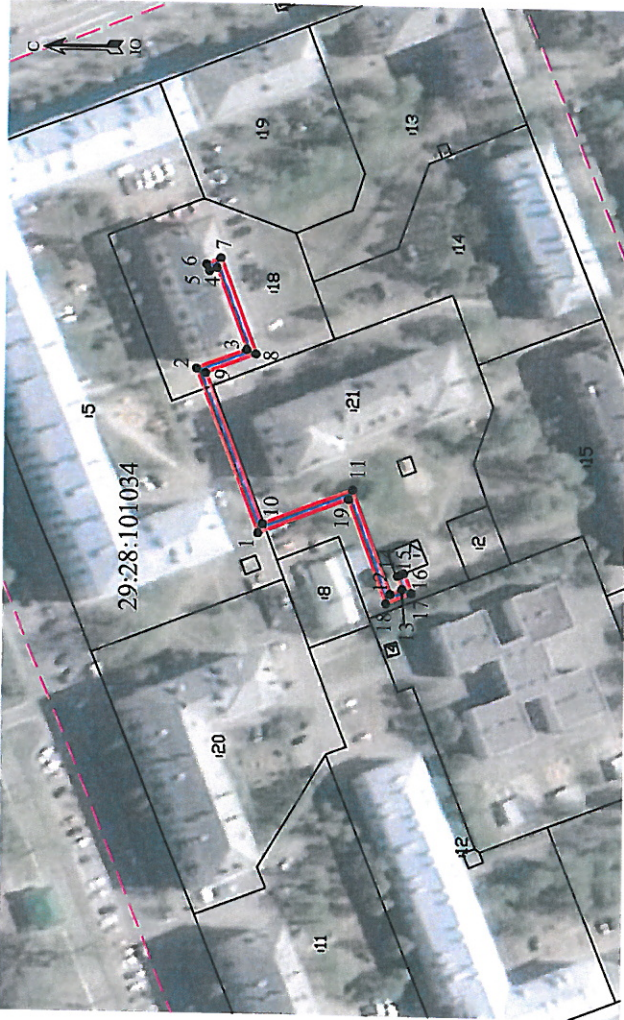
О.К. Ковальчук

Графическое описание местоположения границ публичного сервитута для эксплуатации КЛ ТП38-18 ЛЕНИНА, расположенного в г. Северодвинск Архангельской области, на земельных участках с кадастровыми номерами 29:28:101034:21, 29:28:101034:5, 29:28:101034:18

Приложение
к распоряжению заместителя Главы администрации
Северодвинска по городскому хозяйству

от 20.08.2021 № 1093-РЗ

Площадь публичного сервитута: 316 кв.м



Масштаб 1:2000

Условные обозначения:

- КЛ ТП38-18 ЛЕНИНА
- 1 - характерная точка границы, сведения о которой позволяют однозначно определить ее положение на местности
- границы публичного сервитута
- существующая часть границы, имеющиеся в ЕГРН сведения о которой достаточны для определения ее местоположения
- - - граница кадастрового квартала
- 29:28:101034 - номер кадастрового квартала
- границы объектов капитального строительства
- :3 - обозначение кадастрового номера объекта недвижимости

Номер регистрации 1385/2021

| Обозначение характерных точек границ | Координаты, м | | Средняя квадратическая погрешность определения координат характерных точек границ |
|--|---------------|------------|---|
| | X | Y | |
| 1 | 652751.45 | 2485931.44 | 0.10 |
| 2 | 652768.88 | 2485976.43 | 0.10 |
| 3 | 652755.03 | 2485981.75 | 0.10 |
| 4 | 652763.51 | 2486004.19 | 0.10 |
| 5 | 652765.53 | 2486003.28 | 0.10 |
| 6 | 652766.55 | 2486005.10 | 0.10 |
| 7 | 652762.39 | 2486006.88 | 0.10 |
| 8 | 652752.46 | 2485980.60 | 0.10 |
| 9 | 652766.29 | 2485975.28 | 0.10 |
| 10 | 652750.31 | 2485934.03 | 0.10 |
| 11 | 652725.23 | 2485943.83 | 0.10 |
| 12 | 652714.57 | 2485915.40 | 0.10 |
| 13 | 652711.28 | 2485916.79 | 0.10 |
| 14 | 652712.65 | 2485920.38 | 0.10 |
| 15 | 652711.73 | 2485920.77 | 0.10 |
| 16 | 652710.81 | 2485921.16 | 0.10 |
| 17 | 652708.72 | 2485915.69 | 0.10 |
| 18 | 652715.72 | 2485912.75 | 0.10 |
| 19 | 652726.39 | 2485941.23 | 0.10 |
| 1 | 652751.45 | 2485931.44 | 0.10 |