



Городской округ Архангельской области «Северодвинск»

**ЗАМЕСТИТЕЛЬ ГЛАВЫ АДМИНИСТРАЦИИ СЕВЕРОДВИНСКА
ПО ГОРОДСКОМУ ХОЗЯЙСТВУ**

РАСПОРЯЖЕНИЕ

от 15.09.2021 № 2239-рз
г. Северодвинск Архангельской области

**Об установлении
публичного сервитута**

На основании ходатайства публичного акционерного общества «Россети Северо-Запад» от 03.08.2021 вх. № 04-06-01/4938, в соответствии с подпунктом 1 статьи 39.37 и подпунктом 2 пункта 1 статьи 39.43 Земельного кодекса Российской Федерации:

1. Установить в пользу публичного акционерного общества «Россети Северо-Запад» (ОГРН: 1047855175785, ИНН: 7802312751) публичный сервитут площадью 65 кв. м, с целью размещения объекта электросетевого хозяйства (КТП-10/0,4) в отношении части земельного участка с кадастровым номером 29:28:102013:24, местоположение установлено относительно ориентира – здания нежилого, расположенного в границах земельного участка по адресу: обл. Архангельская, г. Северодвинск, ул. Торцева, дом 4Б.

2. Утвердить границы публичного сервитута согласно прилагаемому графическому описанию местоположения границ публичного сервитута (номер регистрации – 1481/2021).

3. Срок публичного сервитута установить на 49 (Сорок девять) лет.

4. Срок, в течение которого использование части земельного участка и расположенных на них объектов недвижимого имущества в соответствии с их разрешенным использованием будет невозможно или существенно затруднено в связи с осуществлением сервитута, 20 дней.

5. Обоснованием необходимости установления публичного сервитута является договор об осуществлении технологического присоединения энергопринимающих устройств заявителя к объектам электросетевого хозяйства ПАО «МРСК Северо-Запад» от 06.07.2020 № СПб80-02045А/20.

6. Порядок установления зон с особыми условиями использования территорий и содержание ограничений прав на земельные участки в границах таких зон установлен постановлением Правительства Российской

Федерации от 24.02.2009 № 160 «О порядке установления охранных зон объектов электросетевого хозяйства и особых условий использования земельных участков, расположенных в границах таких зон».

7. Владелец публичного сервитута обязан привести земельный участок в состояние, пригодное для использования в соответствии с видом разрешенного использования, снести инженерное сооружение, размещенное на основании публичного сервитута, в сроки, предусмотренные пунктом 8 статьи 39.50 Земельного кодекса Российской Федерации.

8. Владелец публичного сервитута вправе до окончания срока публичного сервитута обратиться с ходатайством об установлении публичного сервитута на новый срок.

9. Отделу по связям со средствами массовой информации Администрации Северодвинска в течение 5 рабочих дней со дня принятия решения об установлении публичного сервитута опубликовать (обнародовать) настоящее распоряжение в бюллетене нормативно-правовых актов муниципального образования «Северодвинск» «Вполне официально», разместить полный текст распоряжения в сетевом издании «Вполне официально» (вполне-официально.рф) и на официальном интернет-сайте Администрации Северодвинска.

10. Публичный сервитут считается установленным со дня внесения сведений о нем в Единый государственный реестр недвижимости.

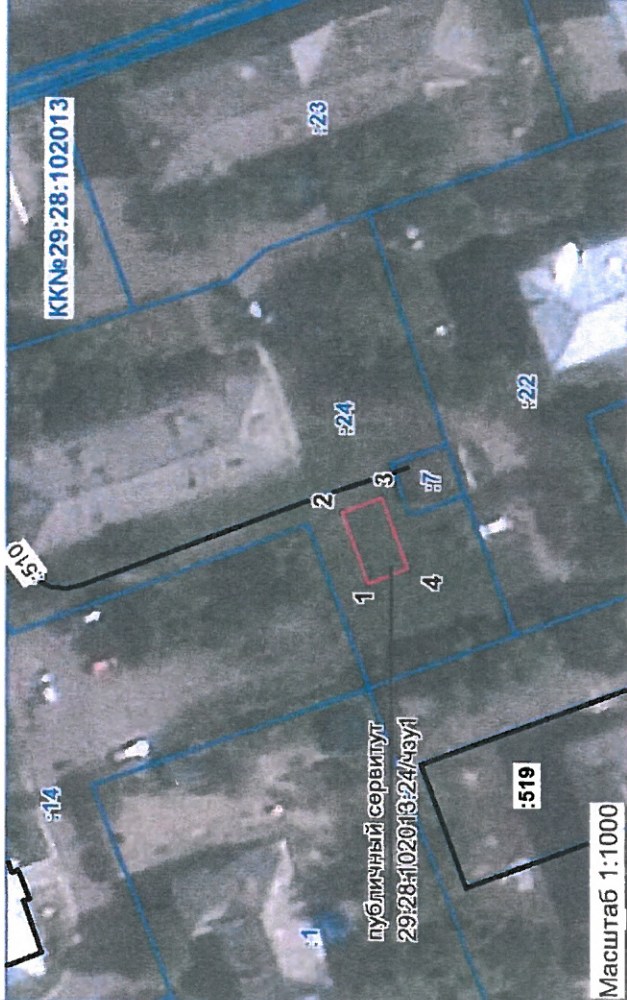
И.о. заместителя Главы Администрации
Северодвинска по городскому хозяйству



И.С. Сахарова

Графическое описание местоположения границ публичного сервитута на части земельного участка с кадастровым номером 29:28:102013:24 на кадастровом плане территории в кадастровом квартале 29:28:102013

Местоположение публичного сервитута: обл. Архангельская, г. Северодвинск, ул. Железнодорожная, дом 2В, строение 1



Площадь публичного сервитута - 65 кв.м.

Система координат МСК-29 (зона 2)

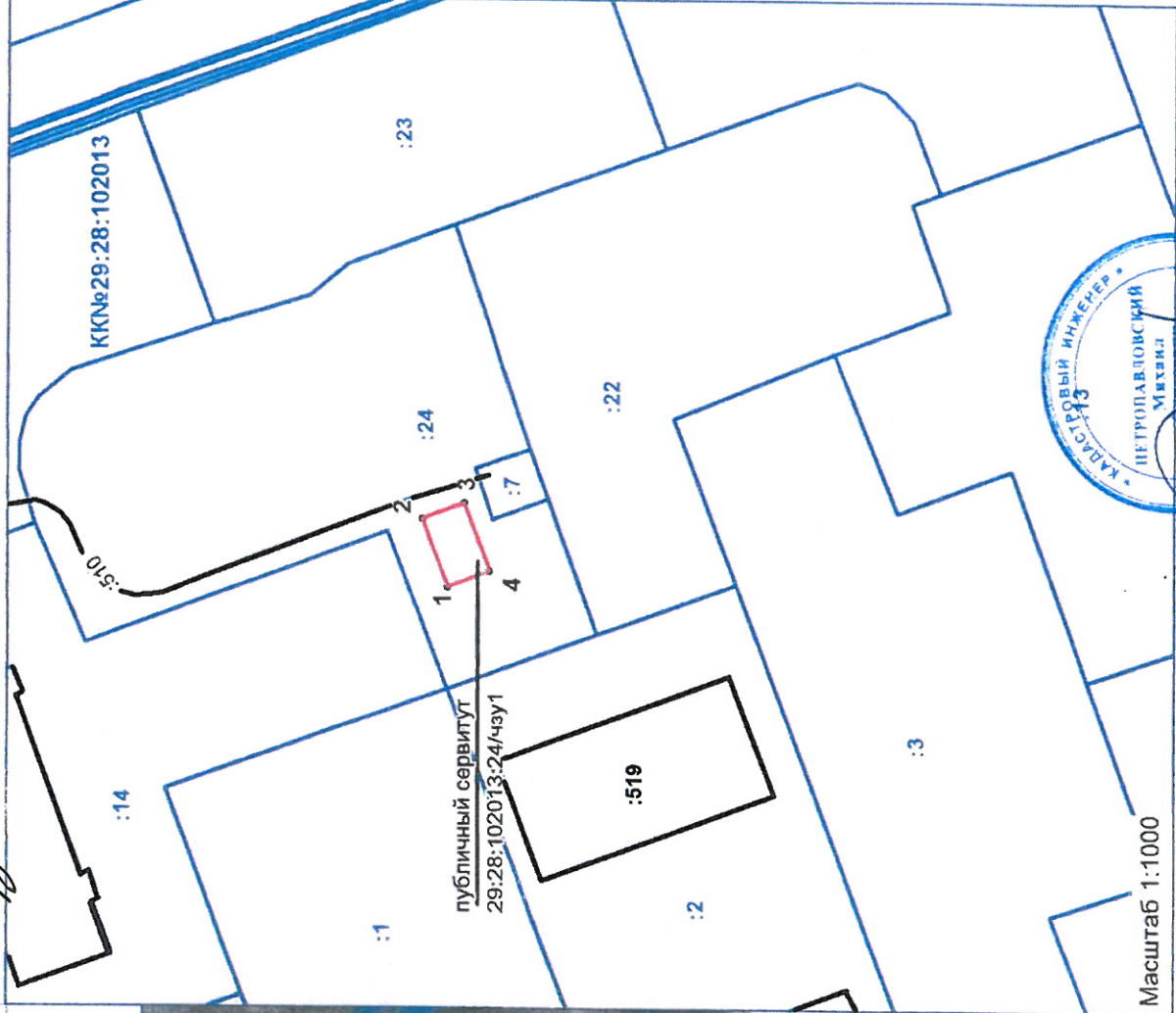
Метод определения координат: метод спутниковых геодезических измерений

Обозначение характерных точек границ	координаты, м		Средняя квадратическая погрешность положения характерных точек границ (Мп), м
	X	Y	
1	653804,77	2487025,52	0,1
2	653808,58	2487035,05	0,1
3	653802,72	2487037,43	0,1
4	653798,91	2487027,95	0,1
1	653804,77	2487025,52	0,1

УСЛОВНЫЕ ОБОЗНАЧЕНИЯ:

- граница публичного сервитута
- граница земельного участка, по сведениям ЕГРН
- граница кадастрового квартала
- обозначение кадастрового квартала
- обозначение кадастрового номера земельного участка
- обозначение кадастрового номера объекта капитального строительства
- граница объекта капитального строительства, по сведениям ЕГРН

Приложение к распоряжению заместителя Главы Администрации Северодвинска по городскому хозяйству № 2239-19 от "15" 09 2024 г.



Масштаб 1:1000



Подготовил кадастровый инженер Петропавловский М.С.

Иван Александрович