



Городской округ Архангельской области «Северодвинск»

**ЗАМЕСТИТЕЛЬ ГЛАВЫ АДМИНИСТРАЦИИ СЕВЕРОДВИНСКА
ПО ГОРОДСКОМУ ХОЗЯЙСТВУ**

РАСПОРЯЖЕНИЕ

от *04.10.2021* № *2308-р.з.*.....
г. Северодвинск Архангельской области

**Об установлении
публичного сервитута**

На основании ходатайства публичного акционерного общества «Россети Северо-Запад» вх. № 04-06-01/5357 от 24.08.2021, в соответствии с главой V.7 Земельного кодекса Российской Федерации, статьей 3.6 Федерального закона от 25.10.2001 № 137-ФЗ «О введении в действие Земельного кодекса Российской Федерации»:

1. Установить в пользу публичного акционерного общества «Россети Северо-Запад» (ОГРН: 1047855175785, ИНН: 7802312751) публичный сервитут общей площадью 6058 кв. м с целью эксплуатации объекта электросетевого хозяйства (КЛ-10кв РП1-ТП222, ТП133, ТП135) в отношении земель кадастровых кварталов 29:28:102041, 29:28:102042, 29:28:103098, 29:28:103094, 29:28:103099 и частей земельных участков с кадастровыми номерами:

29:28:107124:66, местоположение установлено относительно ориентира, расположенного в границах участка. Ориентир КОС. Почтовый адрес ориентира: обл. Архангельская, г. Северодвинск, ул. Коммунальная, дом 20;

29:28:102042:12, местоположение обл. Архангельская, г. Северодвинск, ул. Советская, дом 30;

29:28:102041:11, местоположение установлено относительно ориентира, расположенного в границах участка. Почтовый адрес ориентира: установлено относительно ориентира – здания жилого, расположенного в границах земельного участка по адресу: Архангельская обл., г. Северодвинск, ул. Пионерская, 6;

29:28:103094:13, местоположение установлено относительно ориентира, расположенного в границах участка. Почтовый адрес ориентира: установлено относительно ориентира, расположенного в границах участка. Ориентир здание. Почтовый адрес ориентира: обл. Архангельская,

г. Северодвинск, б-р Строителей, дом 7;

29:28:103094:59, местоположение установлено относительно ориентира, расположенного в границах участка. Почтовый адрес ориентира: установлено относительно ориентира – здания, расположенного в пределах границ земельного участка по адресу: Архангельская обл., г. Северодвинск, ул. Карла Маркса, д. 75;

29:28:103094:60, местоположение установлено относительно ориентира, расположенного в границах участка. Почтовый адрес ориентира: установлено относительно ориентира – здания, расположенного в пределах границ земельного участка по адресу: Архангельская обл., г. Северодвинск, ул. Карла Маркса, д. 73;

29:28:103094:35, местоположение установлено относительно ориентира, расположенного в границах участка. Почтовый адрес ориентира: установлено относительно ориентира, расположенного в границах участка. Ориентир здание жилое. Почтовый адрес ориентира: обл. Архангельская, г. Северодвинск, б-р Строителей, дом 5;

29:28:103094:54, местоположение установлено относительно ориентира – здания, расположенного в пределах границ земельного участка по адресу: Архангельская обл., г. Северодвинск, ул. Трухинова, д. 22;

29:28:103094:53, местоположение установлено относительно ориентира, расположенного в границах участка. Почтовый адрес ориентира: установлено относительно ориентира – здания, расположенного в пределах границ земельного участка по адресу: Архангельская обл., г. Северодвинск, ул. Трухинова, д. 18;

29:28:103094:56, местоположение установлено относительно ориентира, расположенного в границах участка. Почтовый адрес ориентира: установлено относительно ориентира – здания, расположенного в пределах границ земельного участка по адресу: Архангельская обл., г. Северодвинск, бульвар Строителей, д. 11;

29:28:103094:44, местоположение установлено относительно ориентира – здания, расположенного в пределах границ земельного участка по адресу: Архангельская обл., г. Северодвинск, ул. Ломоносова, д. 120;

29:28:103094:45, местоположение установлено относительно ориентира, расположенного в границах участка. Почтовый адрес ориентира: установлено относительно ориентира – здания, расположенного в пределах границ земельного участка по адресу: Архангельская обл., г. Северодвинск, ул. Ломоносова, д. 124;

29:28:103094:48, местоположение установлено относительно ориентира, расположенного в границах участка. Почтовый адрес ориентира: установлено относительно ориентира – здания, расположенного в пределах границ земельного участка по адресу: Архангельская обл., г. Северодвинск, ул. Трухинова, д. 20;

29:28:103094:33, местоположение обл. Архангельская, г. Северодвинск, ул. Ломоносова, дом 118/26;

29:28:103094:46, местоположение установлено относительно ориентира, расположенного за пределами участка. Почтовый адрес ориентира: установлено относительно ориентира – здания, расположенного за пределами границ земельного участка по адресу: Архангельская обл., г. Северодвинск, ул. Трухинова, д. 20. Участок находится примерно в 71 метрах по направлению на юго-восток от ориентира;

29:28:103099:154, местоположение установлено относительно ориентира – здания, расположенного за границами земельного участка по адресу: Архангельская обл., г. Северодвинск, ул. Ломоносова, 83 примерно в 110 м по направлению на северо-запад от ориентира;

29:28:103099:95, местоположение установлено относительно ориентира, расположенного в границах участка. Почтовый адрес ориентира: обл. Архангельская, г. Северодвинск, ул. Ломоносова, дом 83;

29:28:103099:5714, местоположение установлено относительно ориентира – здания, расположенного за пределами границ земельного участка по адресу: Архангельская область, городской округ Архангельской области «Северодвинск», город Северодвинск, переулок Энергетиков, дом 1 примерно в 76 метрах по направлению на северо-запад от ориентира;

29:28:103099:36, местоположение установлено относительно ориентира, расположенного в границах участка. Почтовый адрес ориентира: обл. Архангельская, г. Северодвинск, пр-кт Морской, дом 15А, строение 1;

29:28:103099:142, местоположение установлено относительно ориентира, расположенного в границах участка. Почтовый адрес ориентира: установлено относительно ориентира – здания жилого, расположенного в границах земельного участка по адресу: Архангельская обл., г. Северодвинск, пр-кт Морской, дом 15А;

29:28:103099:143, местоположение установлено относительно ориентира, расположенного в границах участка. Почтовый адрес ориентира: установлено относительно ориентира – здания жилого, расположенного в границах земельного участка по адресу: Архангельская обл., г. Северодвинск, пер. Энергетиков, 1;

29:28:103099:9, местоположение установлено относительно ориентира, расположенного в границах участка. Почтовый адрес ориентира: обл. Архангельская, г. Северодвинск, пр-кт Морской, дом 23;

29:28:000000:6340, местоположение Архангельская обл. г. Северодвинск, ул. Ломоносова;

29:28:000000:6349, местоположение Архангельская обл. г. Северодвинск.

2. Утвердить границы публичного сервитута согласно прилагаемому графическому описанию местоположения границ публичного сервитута (номер регистрации – 1624/2021).

3. Срок публичного сервитута установить на 49 лет.

4. В отношении земель и частей земельных участков, указанных в пункте 1 распоряжения, установить свободный график проведения работ

при осуществлении деятельности, для обеспечения которой устанавливается публичный сервитут.

5. Владелец публичного сервитута обязан привести земельный участок в состояние, пригодное для его использования в соответствии с разрешенным использованием, снести инженерное сооружение, для которого был установлен публичный сервитут, в срок не позднее чем три месяца после завершения его эксплуатации.

6. Владелец публичного сервитута вправе до окончания срока публичного сервитута обратиться с ходатайством об установлении публичного сервитута на новый срок.

7. Отделу по связям со средствами массовой информации Администрации Северодвинска в течение 5 рабочих дней со дня принятия решения об установлении публичного сервитута опубликовать (обнародовать) настоящее распоряжение в бюллетене нормативно-правовых актов муниципального образования «Северодвинск» «Вполне официально», разместить полный текст распоряжения в сетевом издании «Вполне официально» (вполне-официально.рф) и на официальном интернет-сайте Администрации Северодвинска.

8. Публичный сервитут считается установленным со дня внесения сведений о нем в Единый государственный реестр недвижимости.

Заместитель Главы Администрации
Северодвинска по городскому хозяйству



О.К. Ковальчук

Графическое описание местоположения границ публичного сервитута для эксплуатации КЛ-10 кв РП1-ТП222, ТП133, ТП135, расположенного в г. Северодвинск Архангельской области, на земельных участках с кадастровыми номерами 29:28:107124:66, 29:28:102042:12, 29:28:102041:11, 29:28:103094:13, 29:28:103094:59, 29:28:103094:60, 29:28:103094:35, 29:28:103094:54, 29:28:103094:53, 29:28:103094:56, 29:28:103094:44, 29:28:103094:45, 29:28:103094:48, 29:28:103094:33, 29:28:103094:46, 29:28:103099:154, 29:28:103099:95, 29:28:103099:5714, 29:28:103099:36, 29:28:103099:142, 29:28:103099:143, 29:28:103099:9, 29:28:000000:6340, 29:28:000000:6349, землях кадастровых кварталов 29:28:102041, 29:28:102042, 29:28:103098, 29:28:103094, 29:28:103099

Приложение
к распоряжению заместителя Главы администрации
Северодвинска по городскому хозяйству
от 04.10.2021 № 2308-р/г

Схема расположения листов



Условные обозначения:
 - КЛ-10 кв РП1-ТП222, ТП133, ТП135
 - Граница кадастрового квартала
 - Границы публичного сервитута
 - номер кадастрового квартала
 Номер регистрации 1624/2021

Графическое описание местоположения границ публичного сервитута для эксплуатации КЛ-10кв РП1-ТП222, ТП133, ТП135, расположенного в г. Северодвинск Архангельской области, на земельных участках с кадастровыми номерами 29:28:107124:66, 29:28:102042:12, 29:28:102041:11, 29:28:103094:13, 29:28:103094:59, 29:28:103094:60, 29:28:103094:35, 29:28:103094:54, 29:28:103094:53, 29:28:103094:56, 29:28:103094:44, 29:28:103094:45, 29:28:103094:48, 29:28:103094:33, 29:28:103094:46, 29:28:103099:154, 29:28:103099:95, 29:28:103099:5714, 29:28:103099:36, 29:28:103099:142, 29:28:103099:143, 29:28:103099:9, 29:28:000000:6340, 29:28:000000:6349, землях кадастровых кварталов 29:28:102041, 29:28:102042, 29:28:103098, 29:28:103094, 29:28:103099

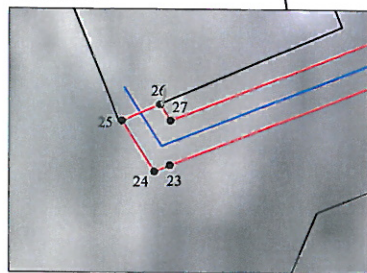
Приложение
к распоряжению заместителя Главы администрации
Северодвинска по городскому хозяйству

от 04.10.2021 № 2308-фз

Площадь публичного сервитута: 6058 кв.м

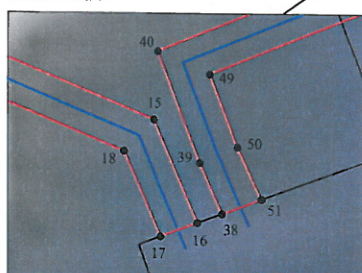


Выноска 1



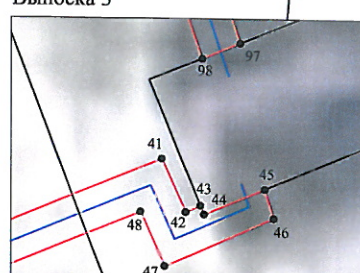
Масштаб 1:250

Выноска 2



Масштаб 1:250

Выноска 3



Масштаб 1:250

Условные обозначения:

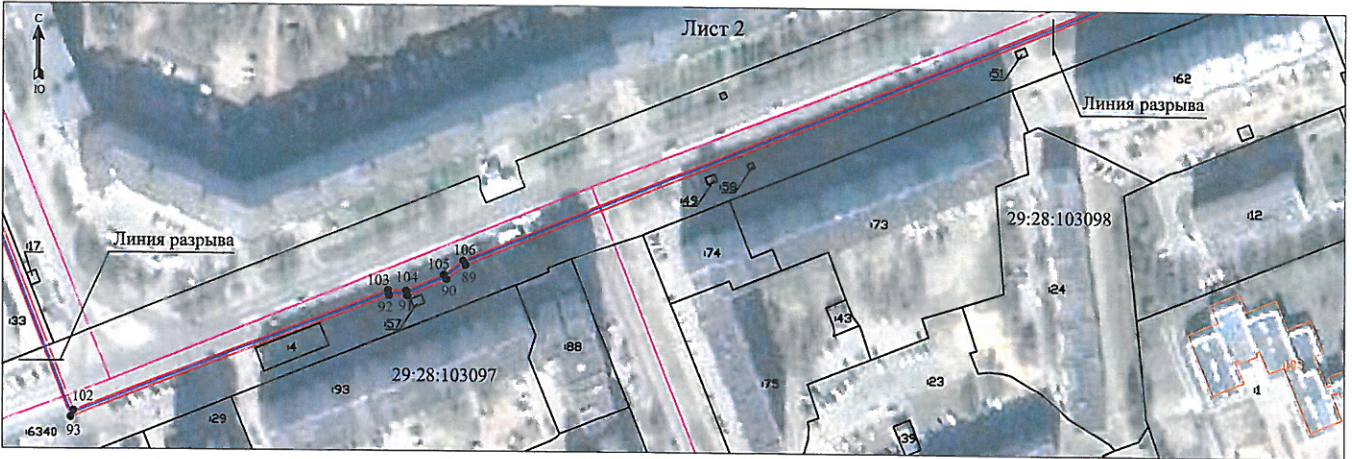
- - КЛ-10кв РП1-ТП222, ТП133, ТП135
- 1 - характерная точка границы, сведения о которой позволяют однозначно определить ее положение на местности
- - границы публичного сервитута
- - существующая часть границы, имеющиеся в ЕГРН сведения о которой достаточны для определения ее местоположения
- - граница кадастрового квартала
- 29:28:103094 - номер кадастрового квартала
- - границы объектов капитального строительства
- 28 - обозначение кадастрового номера объекта недвижимости

Номер регистрации 1624/2021

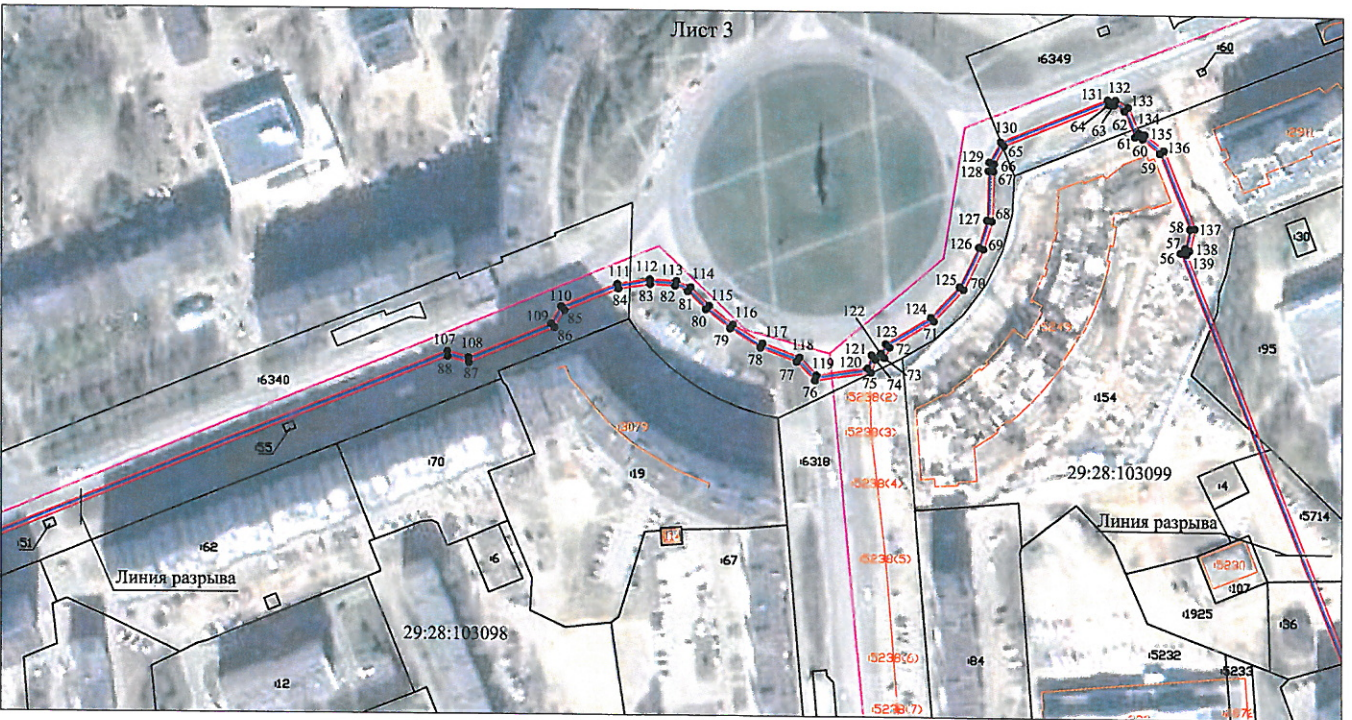
Графическое описание местоположения границ публичного сервитута для эксплуатации КЛ-10кв РП1-ТП222, ТП133, ТП135, расположенного в г. Северодвинск Архангельской области, на земельных участках с кадастровыми номерами 29:28:107124:66, 29:28:102042:12, 29:28:102041:11, 29:28:103094:13, 29:28:103094:59, 29:28:103094:60, 29:28:103094:35, 29:28:103094:54, 29:28:103094:53, 29:28:103094:56, 29:28:103094:44, 29:28:103094:45, 29:28:103094:48, 29:28:103094:33, 29:28:103094:46, 29:28:103099:154, 29:28:103099:95, 29:28:103099:5714, 29:28:103099:36, 29:28:103099:142, 29:28:103099:143, 29:28:103099:9, 29:28:000000:6340, 29:28:000000:6349, землях кадастровых кварталов 29:28:102041, 29:28:102042, 29:28:103098, 29:28:103094, 29:28:103099

Приложение
к распоряжению заместителя Главы администрации
Северодвинска по городскому хозяйству
от 04.10.2021 № 2308 фз

Площадь публичного сервитута: 6058 кв.м



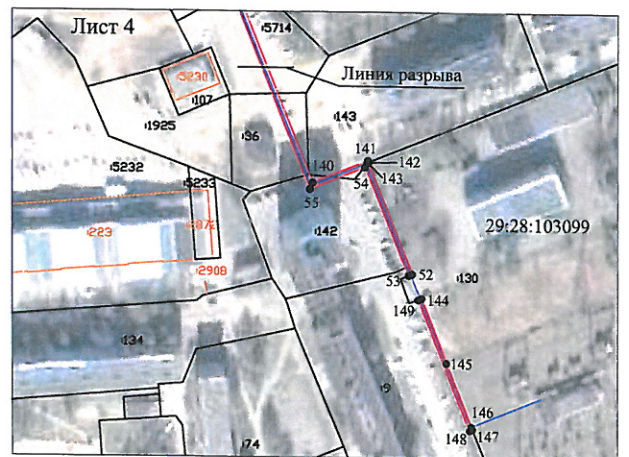
Масштаб 1:2000



Масштаб 1:2000

Условные обозначения:

- - КЛ-10кв РП1-ТП222, ТП133, ТП135
- 1 - характерная точка границы, сведения о которой позволяют однозначно определить ее положение на местности
- - границы публичного сервитута
- - существующая часть границы, имеющиеся в ЕГРН сведения о которой достаточны для определения ее местоположения
- - граница кадастрового квартала
- 29:28:103094 - номер кадастрового квартала
- - границы объектов капитального строительства
- 2B - обозначение кадастрового номера объекта недвижимости



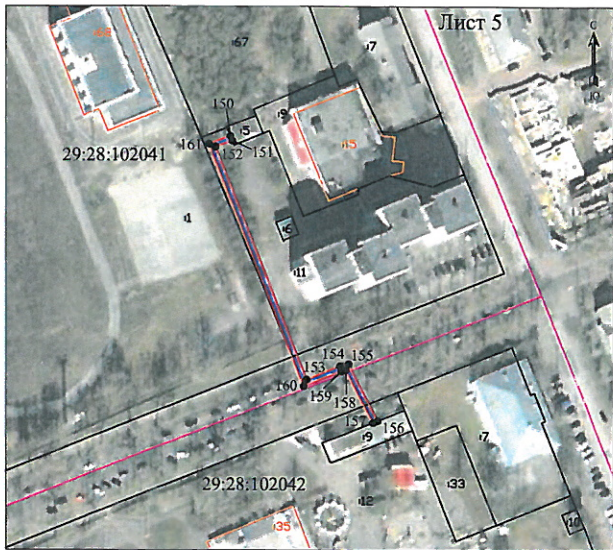
Масштаб 1:2000

Номер регистрации 1624/2021

Графическое описание местоположения границ публичного сервитута для эксплуатации КЛ-10кв РП1-ТП222,ТП133,ТП135, расположенного в г. Северодвинск Архангельской области, на земельных участках с кадастровыми номерами 29:28:107124:66, 29:28:102042:12, 29:28:102041:11, 29:28:103094:13, 29:28:103094:59, 29:28:103094:60, 29:28:103094:35, 29:28:103094:54, 29:28:103094:53, 29:28:103094:56, 29:28:103094:44, 29:28:103094:45, 29:28:103094:48, 29:28:103094:33, 29:28:103094:46, 29:28:103099:154, 29:28:103099:95, 29:28:103099:5714, 29:28:103099:36, 29:28:103099:142, 29:28:103099:143, 29:28:103099:9, 29:28:000000:6340, 29:28:000000:6349, земля кадастровых кварталов 29:28:102041, 29:28:102042, 29:28:103098, 29:28:103094, 29:28:103099

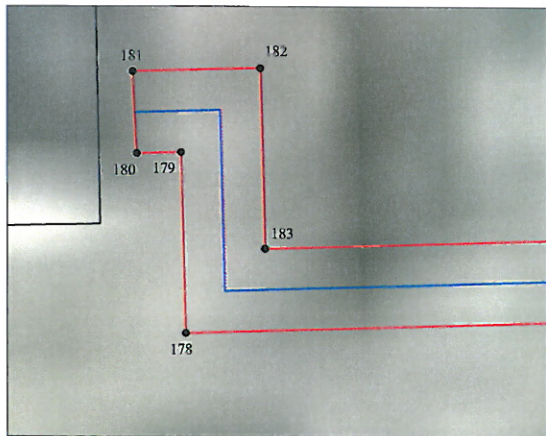
Приложение
к распоряжению заместителя Главы администрации
Северодвинска по городскому хозяйству
от 04.10.2021 № д308-пз

Площадь публичного сервитута: 6058 кв.м



Масштаб 1:2000

Выноска



Масштаб 1:125



Масштаб 1:2000

Условные обозначения:

- - КЛ-10кв РП1-ТП222,ТП133,ТП135
- 1 - характеристическая точка границы, сведения о которой позволяют однозначно определить ее положение на местности
- - границы публичного сервитута
- - существующая часть границы, имеющиеся в ЕГРН сведения о которой достаточны для определения ее местоположения
- - граница кадастрового квартала
- 29:28:103094 - номер кадастрового квартала
- - границы объектов капитального строительства
- 28 - обозначение кадастрового номера объекта недвижимости

Номер регистрации 1624/2021

Графическое описание местоположения границ публичного сервитута для эксплуатации КЛ-10кВ РП1-ТП222, ТП133, ТП135, расположенного в г. Северодвинск Архангельской области, на земельных участках с кадастровыми номерами 29:28:107124:66, 29:28:102042:12, 29:28:102041:11, 29:28:103094:13, 29:28:103094:59, 29:28:103094:60, 29:28:103094:35, 29:28:103094:54, 29:28:103094:53, 29:28:103094:56, 29:28:103094:44, 29:28:103094:45, 29:28:103094:48, 29:28:103094:33, 29:28:103094:46, 29:28:103099:154, 29:28:103099:95, 29:28:103099:5714, 29:28:103099:36, 29:28:103099:142, 29:28:103099:143, 29:28:103099:9, 29:28:000000:6340, 29:28:000000:6349, землях кадастровых кварталов 29:28:102041, 29:28:102042, 29:28:103098, 29:28:103094, 29:28:103099

Приложение
к распоряжению заместителя Главы администрации
Северодвинска по городскому хозяйству
от 04.10.2021 № 2308-фз

Каталог координат			
Система координат: МСК-29 2 зона			
Метод определения координат: координатных точек границ; метод спутниковых геодезических измерений			
Площадь публичного сервитута: 6058 кв.м			
Обозначение координатных точек границ	Координаты, м		Средняя квадратическая погрешность определения координат координатных точек границ
	X	Y	
1	651341.53	2482604.84	0.10
2	651339.39	2482605.68	0.10
3	651377.46	2482707.14	0.10
4	651408.29	2482694.88	0.10
5	651415.71	2482713.53	0.10
6	651305.00	2482758.98	0.10
7	651311.73	2482776.77	0.10
8	651284.71	2482787.04	0.10
9	651286.39	2482791.84	0.10
10	651244.99	2482807.96	0.10
11	651244.93	2482807.8	0.10
12	651159.77	2482841.78	0.10
13	651167.21	2482861.55	0.10
14	651135.54	2482875.06	0.10
15	651104.89	2482947.88	0.10
16	651099.88	2482950.05	0.10
17	651099.21	2482948.23	0.10
18	651103.35	2482946.37	0.10
19	651134.01	2482873.53	0.10
20	651164.67	2482860.46	0.10
21	651157.2	2482840.65	0.10
22	651244.2	2482805.94	0.10
23	651203.41	2482702.72	0.10
24	651203.11	2482701.95	0.10
25	651205.57	2482700.38	0.10
26	651206.37	2482702.24	0.10
27	651205.57	2482702.75	0.10
28	651246.29	2482805.31	0.10
29	651283.87	2482790.68	0.10
30	651282.18	2482785.86	0.10
31	651309.2	2482775.61	0.10
32	651302.54	2482757.87	0.10
33	651413.12	2482712.43	0.10
34	651407.17	2482697.48	0.10
35	651376.3	2482709.75	0.10
36	651376.83	2482604.53	0.10
37	651340.81	2482602.96	0.10
1	651341.53	2482604.84	0.10

Каталог координат			
Система координат: МСК-29 2 зона			
Метод определения координат: координатных точек границ; метод спутниковых геодезических измерений			
Площадь публичного сервитута: 6058 кв.м			
Обозначение координатных точек границ	Координаты, м		Средняя квадратическая погрешность определения координат координатных точек границ
	X	Y	
131	651398.45	2483916.26	0.10
132	651398.36	2483919.34	0.10
133	651395.6	2483924.32	0.10
134	651385.68	2483928.3	0.10
135	651385.1	2483930.69	0.10
136	651378.96	2483938.18	0.10
137	651348.6	2483950.51	0.10
138	651340.04	2483948.45	0.10
139	651338.64	2483947.19	0.10
140	651177.43	2484011.9	0.10
141	651186.1	2484033.47	0.10
142	651185.35	2484033.77	0.10
143	651185.22	2484033.44	0.10
52	651142.04	2484050.97	0.10
144	651132.68	2484054.68	0.10
145	651107.64	2484064.61	0.10
146	651082.93	2484074.51	0.10
147	651082.00	2484074.89	0.10
148	651081.55	2484073.78	0.10
149	651132.13	2484053.24	0.10
144	651132.68	2484054.68	0.10
150	653579.02	2486531.45	0.10
151	653577.17	2486532.2	0.10
152	653574.73	2486525.65	0.10
153	653484.03	2486561.44	0.10
154	653489.25	2486574.29	0.10
155	653490.07	2486577.52	0.10
156	653467.87	2486588.79	0.10
157	653467.16	2486587.01	0.10
158	653487.74	2486576.46	0.10
159	653487.34	2486574.92	0.10
160	653481.41	2486560.32	0.10
161	653575.89	2486523.04	0.10
150	653579.02	2486531.45	0.10

Каталог координат			
Система координат: МСК-29 2 зона			
Метод определения координат: координатных точек границ; метод спутниковых геодезических измерений			
Площадь публичного сервитута: 6058 кв.м			
Обозначение координатных точек границ	Координаты, м		Средняя квадратическая погрешность определения координат координатных точек границ
	X	Y	
38	651100.32	2482051.26	0.10
39	651102.8	2482950.16	0.10
40	651108.23	2482948.07	0.10
41	651148.89	2483047.81	0.10
42	651146.3	2483048.97	0.10
43	651146.61	2483049.68	0.10
44	651146.19	2483049.86	0.10
45	651147.43	2483052.84	0.10
46	651146.02	2483053.28	0.10
47	651146.66	2483047.95	0.10
48	651146.31	2483046.77	0.10
49	651107.11	2482950.64	0.10
50	651103.57	2482952.01	0.10
51	651101.03	2482953.2	0.10
38	651100.32	2482951.26	0.10
52	651142.04	2484050.97	0.10
53	651141.47	2484049.45	0.10
54	651183.5	2484032.37	0.10
55	651174.83	2484030.79	0.10
56	651339.05	2483944.87	0.10
57	651341.00	2483946.63	0.10
58	651348.44	2483948.41	0.10
59	651377.74	2483936.52	0.10
60	651383.26	2483929.78	0.10
61	651383.98	2483926.83	0.10
62	651304.19	2483922.73	0.10
63	651396.38	2483918.79	0.10
64	651396.44	2483916.62	0.10
65	651380.03	2483875.74	0.10
66	651373.05	2483871.82	0.10
67	651370.18	2483871.55	0.10
68	651350.66	2483870.97	0.10
69	651339.68	2483867.67	0.10
70	651323.73	2483859.92	0.10
71	651311.25	2483848.22	0.10
72	651300.85	2483830.77	0.10
73	651296.75	2483828.75	0.10
74	651296.11	2483825.33	0.10
75	651290.97	2483823.62	0.10
76	651287.75	2483801.69	0.10
77	651294.97	2483794.62	0.10
78	651300.26	2483789.41	0.10
79	651307.64	2483768.54	0.10
80	651315.01	2483758.95	0.10

Каталог координат			
Система координат: МСК-29 2 зона			
Метод определения координат: координатных точек границ; метод спутниковых геодезических измерений			
Площадь публичного сервитута: 6058 кв.м			
Обозначение координатных точек границ	Координаты, м		Средняя квадратическая погрешность определения координат координатных точек границ
	X	Y	
162	651246.7	2483730.00	0.10
163	651247.15	2483732.26	0.10
164	651288.26	2483781.17	0.10
165	651386.98	2483738.91	0.10
166	651424.72	2483738.48	0.10
167	651439.61	2483738.09	0.10
168	651554.25	2483732.49	0.10
169	651556.34	2483768.32	0.10
170	651552.68	2483706.23	0.10
171	651556.94	2483749.9	0.10
172	651594.5	2483748.56	0.10
173	651595.89	2483749.43	0.10
174	651603.56	2483749.23	0.10
175	651604.01	2483727.69	0.10
176	651608.46	2483727.58	0.10
177	651654.1	2483725.48	0.10
178	651652.78	2483721.16	0.10
179	651657.19	2483721.04	0.10
180	651657.16	2483721.97	0.10
181	651659.16	2483721.87	0.10
182	651659.24	2483721.99	0.10
183	651654.84	2483721.71	0.10
184	651656.16	2483723.44	0.10
185	651608.51	2483729.58	0.10
186	651602.11	2483729.74	0.10
187	651601.66	2483721.28	0.10
188	651595.33	2483721.45	0.10
189	651593.96	2483720.58	0.10
190	651558.8	2483721.83	0.10
191	651554.68	2483706.25	0.10
192	651558.37	2483768.74	0.10
193	651555.52	2483734.43	0.10
194	651439.68	2483730.09	0.10
195	651424.76	2483730.48	0.10
196	651387.02	2483730.91	0.10
197	651288.31	2483733.17	0.10
198	651245.19	2483734.31	0.10
199	651244.71	2483730.07	0.10
162	651246.7	2483730.00	0.10

Каталог координат			
Система координат: МСК-29 2 зона			
Метод определения координат: координатных точек границ; метод спутниковых геодезических измерений			
Площадь публичного сервитута: 6118 кв.м			
Обозначение координатных точек границ	Координаты, м		Средняя квадратическая погрешность определения координат координатных точек границ
	X	Y	
81	651322.04	2483751.91	0.10
82	651324.12	2483747.01	0.10
83	651324.63	2483737.5	0.10
84	651322.83	2483724.91	0.10
85	651314.17	2483703.44	0.10
86	651307.51	2483699.52	0.10
87	651290.38	2483665.93	0.10
88	651295.96	2483657.63	0.10
89	651144.77	248334.87	0.10
90	651139.17	2483277.37	0.10
91	651132.6	2483262.07	0.10
92	651132.79	2483254.95	0.10
93	651084.53	2483130.9	0.10
94	651154.4	2483099.52	0.10
95	651167.06	2483099.5	0.10
96	651169.3	2483046.52	0.10
97	651145.5	2483031.61	0.10
98	651153.78	2483049.76	0.10
99	651170.66	2483044.02	0.10
100	651189.66	2483091.61	0.10
101	651165.33	2483101.38	0.10
102	651087.12	2483132.03	0.10
103	651148	2483254.6	0.10
104	651154.61	2483261.68	0.10
105	651146.92	2483276.56	0.10
106	651146.52	2483303.08	0.10
107	651268.07	2483657.54	0.10
108	651265.7	2483665.81	0.10
109	651309.1	2483698.14	0.10
110	651515.77	2483702.06	0.10
111	651324.78	2483724.39	0.10
112	651326.64	2483717.2	0.10
113	651326.1	2483747.47	0.10
114	651323.73	2483753.05	0.10
115	651316.51	2483700.27	0.10
116	651309.29	2483709.68	0.10
117	651302.06	2483781.3	0.10
118	651296.69	2483795.74	0.10
119	651289.87	2483802.4	0.10
120	651292.77	2483827.11	0.10
121	651297.86	2483823.81	0.10
122	651298.53	2483827.4	0.10
123	651302.26	2483829.21	0.10
124	651512.82	2483846.95	0.10
125	651324.88	2483858.25	0.10
126	651340.41	2483865.6	0.10
127	651350.98	2483868.98	0.10
128	651370.3	2483869.55	0.10
129	651375.66	2483869.87	0.10
130	651381.62	2483874.34	0.10