



Городской округ Архангельской области «Северодвинск»

**ЗАМЕСТИТЕЛЬ ГЛАВЫ АДМИНИСТРАЦИИ СЕВЕРОДВИНСКА
ПО ГОРОДСКОМУ ХОЗЯЙСТВУ**

РАСПОРЯЖЕНИЕ

от 04.10.2021 № 2309-рз.....

г. Северодвинск Архангельской области

**Об установлении
публичного сервитута**

На основании ходатайства публичного акционерного общества «Россети Северо-Запад» вх. № 04-06-01/5357 от 24.08.2021, в соответствии с главой V.7 Земельного кодекса Российской Федерации, статьей 3.6 Федерального закона от 25.10.2001 № 137-ФЗ «О введении в действие Земельного кодекса Российской Федерации»:

1. Установить в пользу публичного акционерного общества «Россети Северо-Запад» (ОГРН: 1047855175785, ИНН: 7802312751) публичный сервитут общей площадью 2590 кв. м с целью эксплуатации объекта электросетевого хозяйства (КЛ от РП ЦО ГПП Южная) в отношении земель кадастровых кварталов 29:28:104155, 29:28:104167 и частей земельных участков с кадастровыми номерами:

29:28:104155:84, местоположение установлено относительно ориентира - здания, расположенного за границами земельного участка по адресу: Архангельская обл., г. Северодвинск, пр. Победы, 4, примерно в 60 м по направлению на юго-восток от ориентира;

29:28:104155:17, местоположение установлено относительно ориентира, расположенного за пределами участка. Почтовый адрес ориентира: обл. Архангельская, г. Северодвинск, в р-не пр. Победы, 2;4;

29:28:104155:3081, местоположение Российская Федерация, Архангельская область, городской округ Архангельской области "Северодвинск", город Северодвинск, проспект Победы;

29:28:104167:54, местоположение установлено относительно ориентира, расположенного за пределами участка. Ориентир административно-производственное здание. Участок находится примерно в 620 м от ориентира по направлению на юго-восток. Почтовый адрес ориентира: обл. Архангельская, г. Северодвинск, пр-кт Победы, дом 1;

29:28:104167:36, местоположение установлено относительно

ориентира, расположенного за пределами участка. Ориентир здание нежилое. Участок находится примерно в 270 м от ориентира по направлению на юго-запад. Почтовый адрес ориентира: обл. Архангельская, г. Северодвинск, пр-кт Победы, дом 1.

2. Утвердить границы публичного сервитута согласно прилагаемому графическому описанию местоположения границ публичного сервитута (номер регистрации – 1606/2021).

3. Срок публичного сервитута установить на 49 лет.

4. В отношении земель и частей земельных участков, указанных в пункте 1 распоряжения, установить свободный график проведения работ при осуществлении деятельности, для обеспечения которой устанавливается публичный сервитут.

5. Владелец публичного сервитута обязан привести земельный участок в состояние, пригодное для его использования в соответствии с разрешенным использованием, снести инженерное сооружение, для которого был установлен публичный сервитут, в срок не позднее чем три месяца после завершения его эксплуатации.

6. Владелец публичного сервитута вправе до окончания срока публичного сервитута обратиться с ходатайством об установлении публичного сервитута на новый срок.

7. Отделу по связям со средствами массовой информации Администрации Северодвинска в течение 5 рабочих дней со дня принятия решения об установлении публичного сервитута опубликовать (обнародовать) настоящее распоряжение в бюллетене нормативно-правовых актов муниципального образования «Северодвинск» «Вполне официально», разместить полный текст распоряжения в сетевом издании «Вполне официально» (вполне-официально.рф) и на официальном интернет-сайте Администрации Северодвинска.

8. Публичный сервитут считается установленным со дня внесения сведений о нем в Единый государственный реестр недвижимости.

Заместитель Главы Администрации
Северодвинска по городскому хозяйству

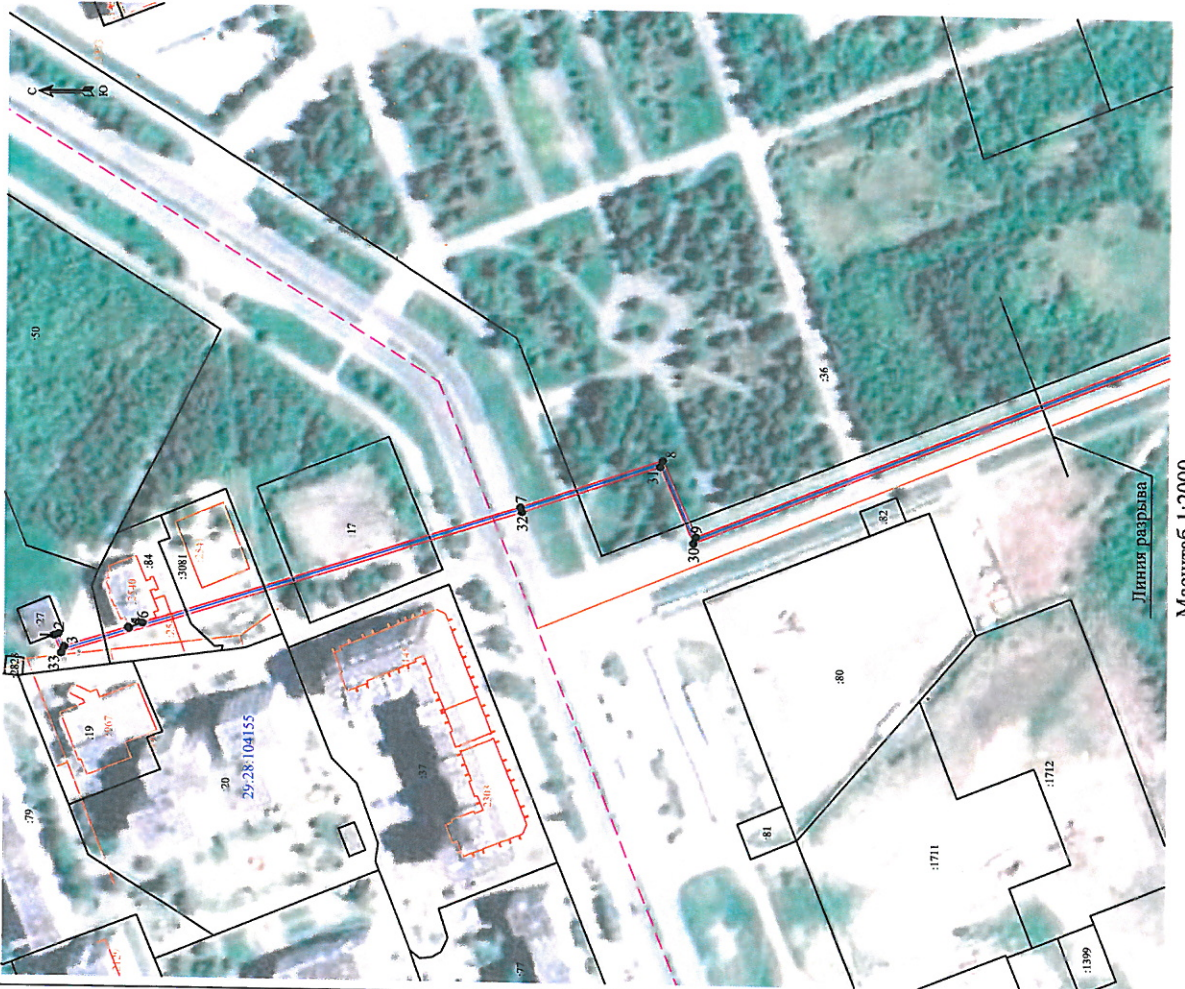


О.К. Ковальчук

Графическое описание местоположения границ публичного сервитута для эксплуатации
 КЛ от РП ЦО ГПП Южная, расположенного в г. Северодвинск Архангельской области,
 на земельных участках с кадастровыми номерами 29:28:104155:84, 29:28:104155:17, 29:28:104155:3081,
 29:28:104167:54, 29:28:104167:36, землях кадастровых кварталов 29:28:104155, 29:28:104167

Приложение
 к распоряжению заместителя Главы администрации
 Северодвинска по городскому хозяйству
 от 04.10.2021 № 1709-фз

Площадь публичного сервитута: 2590 кв.м



Обозначение характерных точек границ		Координаты, м		Средняя квадратическая погрешность определения координат
X	Y	X	Y	
1	650541.86	2486106.57	0.1	0.1
2	650540.01	2486107.32	0.1	0.1
3	650537.83	2486102.21	0.1	0.1
4	650513.2	2486110.12	0.1	0.1
5	650511.06	2486109.78	0.1	0.1
6	650507.84	2486111.84	0.1	0.1
7	650506.48	2486139.11	0.1	0.1
8	650305.1	2486178.09	0.1	0.1
9	650302.03	2486148.57	0.1	0.1
10	650081.63	2486232.93	0.1	0.1
11	649947.58	2486391.2	0.1	0.1
12	649765.02	2486466.59	0.1	0.1
13	649802.98	2486570.17	0.1	0.1
14	649857.23	2486706.24	0.1	0.1
15	649805.93	2486687.8	0.1	0.1
16	649914.5	2486710.82	0.1	0.1
17	649916.26	2486710.23	0.1	0.1
18	649944.4	2486700.93	0.1	0.1
19	649942.43	2486696.08	0.1	0.1
20	649944.28	2486695.33	0.1	0.1
21	649947.06	2486702.15	0.1	0.1
22	649916.89	2486712.13	0.1	0.1
23	649913.3	2486713.33	0.1	0.1
24	649904.76	2486690.38	0.1	0.1
25	649861	2486708.8	0.1	0.1
26	649801.12	2486570.9	0.1	0.1
27	649760.45	2486465.48	0.1	0.1
28	649906.37	2486389.53	0.1	0.1
29	650080.43	2486321.25	0.1	0.1
30	650293.08	2486145.99	0.1	0.1
31	650306.18	2486175.6	0.1	0.1
32	650359.85	2486157.21	0.1	0.1
33	650338.98	2486099.75	0.1	0.1
1	650541.86	2486106.57	0.1	0.1

Условные обозначения:

- КЛ от РП ЦО ГПП Южная
- 1 - характерная точка границы, сведения о которой позволяют однозначно о которой возможно однозначно определить ее положение на местности
- - границы публичного сервитута
- - существующая часть границы, имеющаяся в ЕГРН сведения о которой достаточны в ЕГРН сведения о которой достаточны для определения ее местоположения
- - граница кадастрового квартала
- - номер кадастрового квартала
- - границы объектов капитального строительства
- - обозначение кадастрового номера объекта недвижимости

Масштаб 1:2000

Номер регистрации 1606/2021

Графическое описание местоположения границ публичного сервитута для эксплуатации
КЛ от РП ЩО ГПП Южная, расположенного в г. Северодвинск Архангельской области,
на земельных участках с кадастровыми номерами 29:28:104155:84, 29:28:104155:17, 29:28:104167:54,
29:28:104155:3081, 29:28:104167:36, землях кадастровых кварталов 29:28:104155, 29:28:104167

Приложение
к распоряжению заместителя Главы администрации
Северодвинска по городскому хозяйству
от 04.10.2021 № 2309-гг

Площадь публичного сервитута: 2590 кв.м



Условные обозначения:

- КЛ от РП ЩО ГПП Южная
- 1 - характерная точка границы, сведения о которой позволяют однозначно определить ее положение на местности
- границы публичного сервитута
- существующая часть границы, расположенная в ЕГРН сведения о которой ее местоположения
- граница кадастрового квартала
- номер кадастрового квартала
- границы объектов капитального строительства
- 3 - обозначение кадастрового номера объекта недвижимости

Масштаб 1:2000

Номер регистрации 1606/2021