



Городской округ Архангельской области «Северодвинск»

**ЗАМЕСТИТЕЛЬ ГЛАВЫ АДМИНИСТРАЦИИ СЕВЕРОДВИНСКА
ПО ГОРОДСКОМУ ХОЗЯЙСТВУ**

РАСПОРЯЖЕНИЕ

от *04.10.2021* № *2311-рз*.....
г. Северодвинск Архангельской области

**Об установлении
публичного сервитута**

На основании ходатайства публичного акционерного общества «Россети Северо-Запад» вх. № 04-06-01/5357 от 24.08.2021, в соответствии с главой V.7 Земельного кодекса Российской Федерации, статьей 3.6 Федерального закона от 25.10.2001 № 137-ФЗ «О введении в действие Земельного кодекса Российской Федерации»:

1. Установить в пользу публичного акционерного общества «Россети Северо-Запад» (ОГРН: 1047855175785, ИНН: 7802312751) публичный сервитут общей площадью 114 кв. м с целью эксплуатации объекта электросетевого хозяйства (Линия кабельная 0,4 кВ от ТП №269 до ВРУ здания главного корпуса Северодвинского РЭС в г. Северодвинске) в отношении части земельного участка с кадастровым номером: 29:28:103099:130, местоположение установлено относительно ориентира, расположенного в границах участка. Ориентир здание. Почтовый адрес ориентира: обл. Архангельская, г. Северодвинск, пер. Энергетиков, дом 2, строение 1.

2. Утвердить границы публичного сервитута согласно прилагаемому графическому описанию местоположения границ публичного сервитута (номер регистрации – 1575/2021).

3. Срок публичного сервитута установить на 49 лет.

4. В отношении части земельного участка, указанного в пункте 1 распоряжения, установить свободный график проведения работ при осуществлении деятельности, для обеспечения которой устанавливается публичный сервитут.

5. Владелец публичного сервитута обязан привести земельный участок в состояние, пригодное для его использования в соответствии с разрешенным использованием, снести инженерное сооружение, для которого был установлен публичный сервитут, в срок не позднее

чем три месяца после завершения его эксплуатации.

6. Владелец публичного сервитута вправе до окончания срока публичного сервитута обратиться с ходатайством об установлении публичного сервитута на новый срок.

7. Отделу по связям со средствами массовой информации Администрации Северодвинска в течение 5 рабочих дней со дня принятия решения об установлении публичного сервитута опубликовать (обнародовать) настоящее распоряжение в бюллетене нормативно-правовых актов муниципального образования «Северодвинск» «Вполне официально», разместить полный текст распоряжения в сетевом издании «Вполне официально» (вполне-официально.рф) и на официальном интернет-сайте Администрации Северодвинска.

8. Публичный сервитут считается установленным со дня внесения сведений о нем в Единый государственный реестр недвижимости.

Заместитель Главы Администрации
Северодвинска по городскому хозяйству



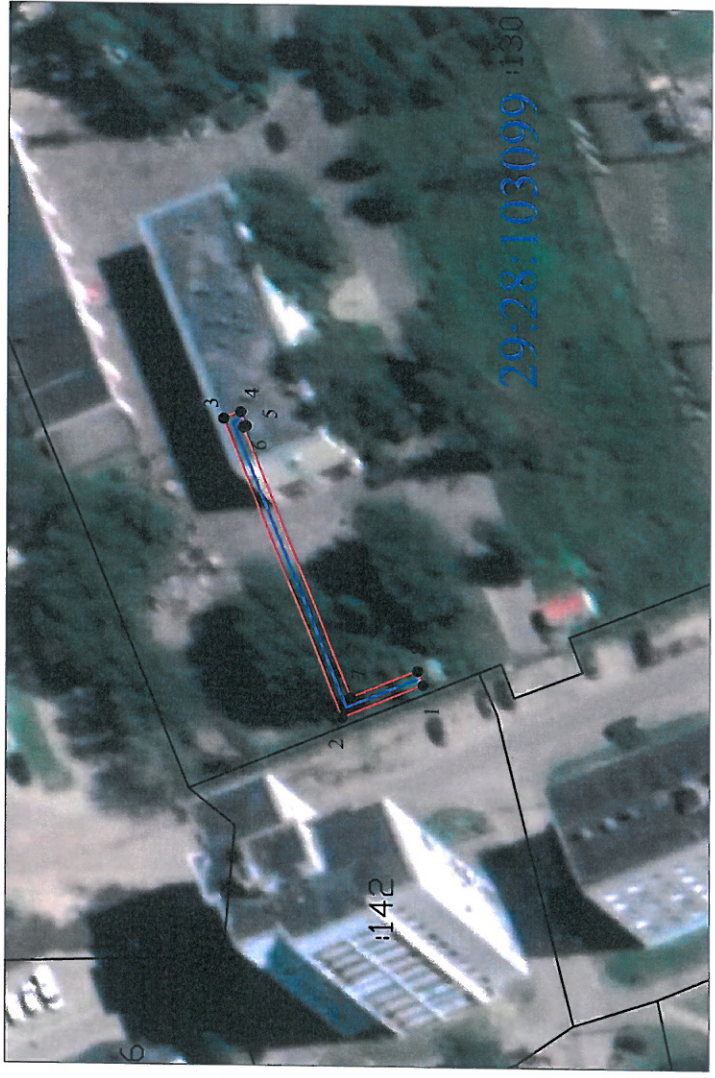
О.К. Ковальчук

Приложение

от 04.10.2021 № дЗМ-рз

Графическое описание местоположения границ публичного сервитута для эксплуатации "Линия кабельная 0,4 квВ от ТП №269 до ВРУ здания главного корпуса Северодвинского РЭС в г. Северодвинске", расположенного в г. Северодвинск Архангельской области, на земельном участке с кадастровым номером 29:28:103099:130

Площадь публичного сервитута: 114 кв.м



Каталог координат									
Система координат: МСК-29 2 зона									
Метод определения координат: характерных точек границ: метод спутниковых геодезических измерений									
Площадь публичного сервитута: 114 кв.м									
Объект характерных точек	Координаты, м		Средняя квадратическая погрешность определения координат	Обозначение характерных точек границ	Координаты, м		Средняя квадратическая погрешность определения координат		
	X	Y			X	Y			
1	651152,87	2484047,92	0,1	6	651177,83	2484083,17	0,1		
2	651163,98	2484043,33	0,1	7	651162,83	2484046,08	0,1		
3	651180,57	2484084,35	0,1	8	651153,66	2484049,86	0,1		
4	651178,22	2484085,27	0,1	1	651152,87	2484047,92	0,1		
5	651177,45	2484083,32	0,1						

Условные обозначения:

Масштаб 1:1000

- Линия кабельная 0,4 квВ от ТП №269 до ВРУ здания главного корпуса Северодвинского РЭС в г. Северодвинске
- 1 - характерная точка границы, сведения о которой позволяют однозначно определить ее положение на местности
- границы публичного сервитута
- существующая часть границы, имеющиеся в ЕГРН сведения о которой достаточны для определения ее местоположения
- - - граница кадастрового квартала
- 29:28:103099 - номер кадастрового квартала
- границы объектов капитального строительства
- :3 - обозначение кадастрового номера объекта недвижимости

Регистрационный номер:

номер измерения 1575/2021