



Городской округ Архангельской области «Северодвинск»

**ЗАМЕСТИТЕЛЬ ГЛАВЫ АДМИНИСТРАЦИИ СЕВЕРОДВИНСКА
ПО ГОРОДСКОМУ ХОЗЯЙСТВУ**

РАСПОРЯЖЕНИЕ

от 04.10.2021 № 2316-пз.....
г. Северодвинск Архангельской области

**Об установлении
публичного сервитута**

На основании ходатайства публичного акционерного общества «Россети Северо-Запад» вх. № 04-06-01/5357 от 24.08.2021, в соответствии с главой V.7 Земельного кодекса Российской Федерации, статьей 3.6 Федерального закона от 25.10.2001 № 137-ФЗ «О введении в действие Земельного кодекса Российской Федерации»:

1. Установить в пользу публичного акционерного общества «Россети Северо-Запад» (ОГРН: 1047855175785, ИНН: 7802312751) публичный сервитут общей площадью 267 кв. м с целью эксплуатации объекта электросетевого хозяйства (КЛ ТП-65-12 ТУРГЕНЕВА) в отношении части земельного участка с кадастровым номером 29:28:101072:21, местоположение установлено относительно ориентира, расположенного за пределами участка. Почтовый адрес ориентира: обл. Архангельская, г. Северодвинск, ул. Тургенева, 12.

2. Утвердить границы публичного сервитута согласно прилагаемому графическому описанию местоположения границ публичного сервитута (номер регистрации – 1605/2021).

3. Срок публичного сервитута установить на 49 лет.

4. В отношении части земельного участка, указанного в пункте 1 распоряжения, установить свободный график проведения работ при осуществлении деятельности, для обеспечения которой устанавливается публичный сервитут.

5. Владелец публичного сервитута обязан привести земельный участок в состояние, пригодное для его использования в соответствии с разрешенным использованием, снести инженерное сооружение, для которого был установлен публичный сервитут, в срок не позднее чем три месяца после завершения его эксплуатации.

6. Владелец публичного сервитута вправе до окончания срока

публичного сервитута обратиться с ходатайством об установлении публичного сервитута на новый срок.

7. Отделу по связям со средствами массовой информации Администрации Северодвинска в течение 5 рабочих дней со дня принятия решения об установлении публичного сервитута опубликовать (обнародовать) настоящее распоряжение в бюллетене нормативно-правовых актов муниципального образования «Северодвинск» «Вполне официально», разместить полный текст распоряжения в сетевом издании «Вполне официально» (вполне-официально.рф) и на официальном интернет-сайте Администрации Северодвинска.

8. Публичный сервитут считается установленным со дня внесения сведений о нем в Единый государственный реестр недвижимости.

Заместитель Главы Администрации
Северодвинска по городскому хозяйству



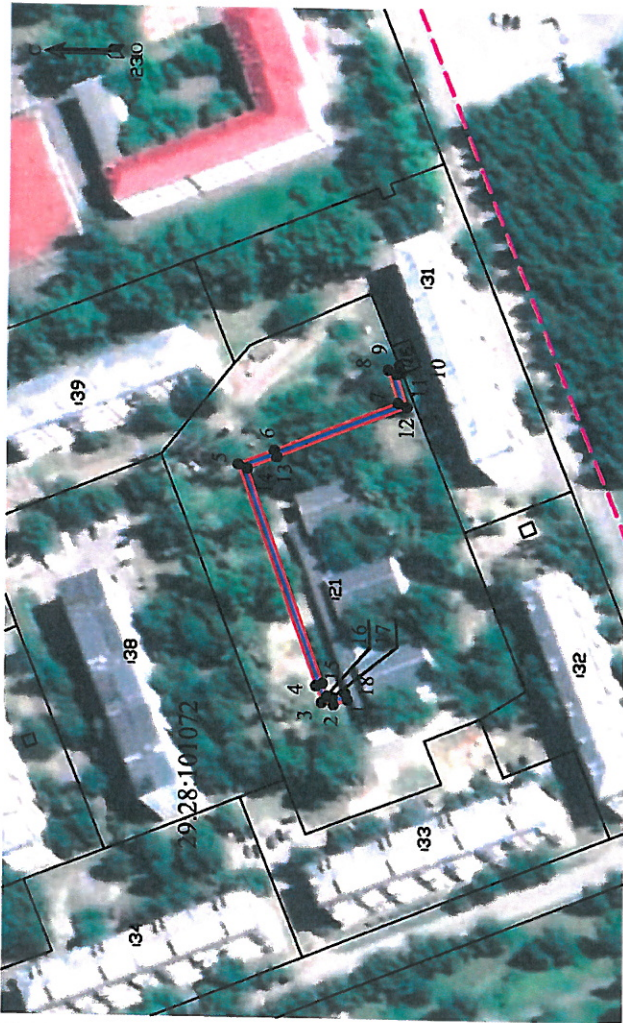
О.К. Ковальчук

Графическое описание местоположения границ публичного сервитута для эксплуатации КЛ ТП-65-12 ТУРГЕНЕВА, расположенного в г. Северодвинск Архангельской области, на земельном участке с кадастровым номером 29:28:101072:21

Приложение
к распоряжению заместителя Главы администрации
Северодвинска по городскому хозяйству

от 04.10.2021 № 2316-рз

Площадь публичного сервитута: 267 кв.м



Масштаб 1:2000

Условные обозначения:

- - КЛ ТП-65-12 ТУРГЕНЕВА
- 1 - характерная точка границы, сведения о которой позволяют однозначно определить ее положение на местности
- - границы публичного сервитута
- - существующая часть границы, имеющиеся в ЕГРН сведения о которой достаточны для определения ее местоположения
- - - - граница кадастрового квартала
- 29:28:101072 - номер кадастрового квартала
- - границы объектов капитального строительства
- :3 - обозначение кадастрового номера объекта недвижимости

Номер регистрации 1605/1804

Обозначение характерных точек границ	Координаты, м		Средняя квадратическая погрешность определения координат характерных точек границ
	X	Y	
1	651713.07	2485139.77	0.10
2	651716.08	2485138.31	0.10
3	651720.39	2485138.95	0.10
4	651722.06	2485143.52	0.10
5	651744.09	2485204.08	0.10
6	651734.07	2485208.03	0.10
7	651699.80	2485221.57	0.10
8	651702.64	2485230.64	0.10
9	651699.65	2485231.81	0.10
10	651698.91	2485229.95	0.10
11	651700.17	2485229.46	0.10
12	651697.34	2485230.39	0.10
13	651733.54	2485206.17	0.10
14	651741.54	2485202.93	0.10
15	651720.18	2485144.20	0.10
16	651718.90	2485140.71	0.10
17	651717.15	2485140.38	0.10
18	651713.80	2485141.63	0.10
1	651713.07	2485139.77	0.10

Каталог координат
Система координат: МСК-29 2 зона
Метод определения координат: характерных точек границ: метод спутниковых геодезических измерений

Площадь публичного сервитута: 267 кв.м