



Городской округ Архангельской области «Северодвинск»

**ЗАМЕСТИТЕЛЬ ГЛАВЫ АДМИНИСТРАЦИИ СЕВЕРОДВИНСКА  
ПО ГОРОДСКОМУ ХОЗЯЙСТВУ**

**РАСПОРЯЖЕНИЕ**

от 04.10.2021.....№ 2319-фз.....  
г. Северодвинск Архангельской области

**Об установлении  
публичного сервитута**

На основании ходатайства публичного акционерного общества «Россети Северо-Запад» вх. № 04-06-01/5357 от 24.08.2021, в соответствии с главой V.7 Земельного кодекса Российской Федерации, статьей 3.6 Федерального закона от 25.10.2001 № 137-ФЗ «О введении в действие Земельного кодекса Российской Федерации»:

1. Установить в пользу публичного акционерного общества «Россети Северо-Запад» (ОГРН: 1047855175785, ИНН: 7802312751) публичный сервитут общей площадью 131 кв. м с целью эксплуатации объекта электросетевого хозяйства (КЛ 0,4КВ ОТ ТП-212 ДО Ж.Д ЮБИЛЕЙНАЯ 11) в отношении частей земельных участков с кадастровыми номерами:

29:28:104155:80, местоположение установлено относительно ориентира, расположенного за пределами участка. Почтовый адрес ориентира: установлено относительно ориентира – здания жилого, расположенного за пределами границ земельного участка по адресу: Архангельская обл., г. Северодвинск, ул. Юбилейная, дом 9. Участок находится примерно в 75 м по направлению на север от ориентира;

29:28:104155:1, местоположение установлено относительно ориентира, расположенного за пределами участка. Почтовый адрес ориентира: обл. Архангельская, г. Северодвинск, в районе ул. Юбилейная, дом 7.

2. Утвердить границы публичного сервитута согласно прилагаемому графическому описанию местоположения границ публичного сервитута (номер регистрации – 1615/2021).

3. Срок публичного сервитута установить на 49 лет.

4. В отношении частей земельных участков, указанных в пункте 1 распоряжения, установить свободный график проведения работ

при осуществлении деятельности, для обеспечения которой устанавливается публичный сервитут.

5. Владелец публичного сервитута обязан привести земельный участок в состояние, пригодное для его использования в соответствии с разрешенным использованием, снести инженерное сооружение, для которого был установлен публичный сервитут, в срок не позднее чем три месяца после завершения его эксплуатации.

6. Владелец публичного сервитута вправе до окончания срока публичного сервитута обратиться с ходатайством об установлении публичного сервитута на новый срок.

7. Отделу по связям со средствами массовой информации Администрации Северодвинска в течение 5 рабочих дней со дня принятия решения об установлении публичного сервитута опубликовать (обнародовать) настоящее распоряжение в бюллетене нормативно-правовых актов муниципального образования «Северодвинск» «Вполне официально», разместить полный текст распоряжения в сетевом издании «Вполне официально» (вполне-официально.рф) и на официальном интернет-сайте Администрации Северодвинска.

8. Публичный сервитут считается установленным со дня внесения сведений о нем в Единый государственный реестр недвижимости.

Заместитель Главы Администрации  
Северодвинска по городскому хозяйству



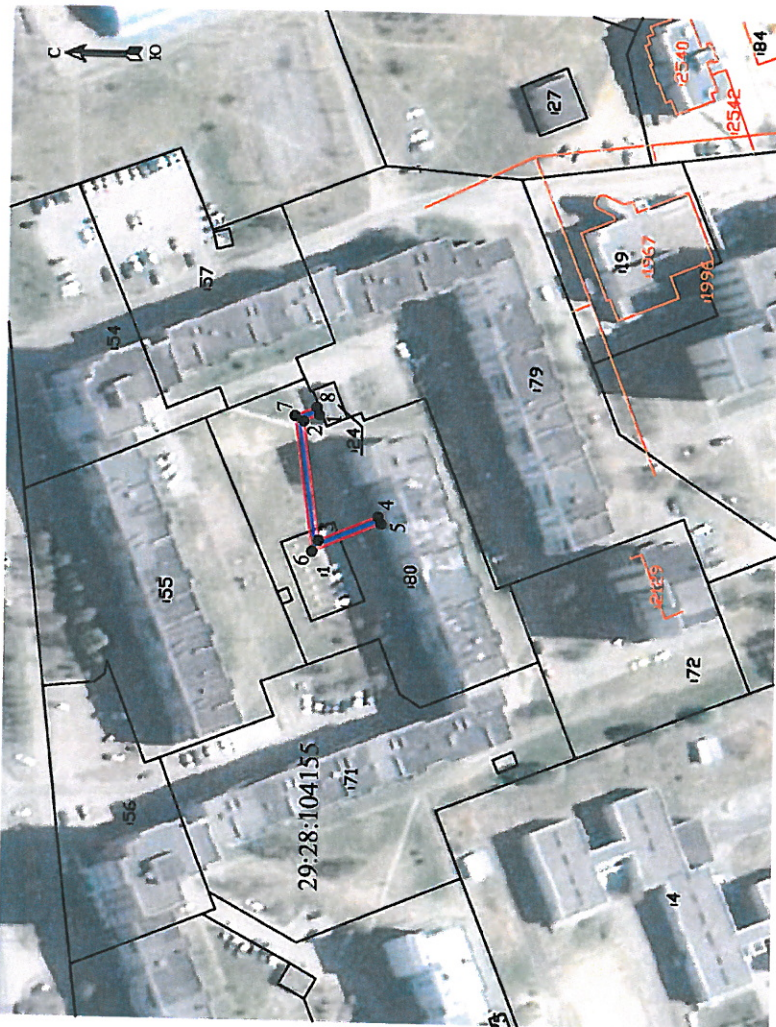
О.К. Ковальчук

Графическое описание местоположения границ публичного сервитута для эксплуатации КЛ 0,4КВ ОТ ТП-212 ДО Ж.Д ЮБИЛЕЙНАЯ 11, расположенного в г. Северодвинск Архангельской области, на земельных участках с кадастровыми номерами 29:28:104155:80, 29:28:104155:1

Приложение

от 04.10.2021 № 2319-пз

Площадь публичного сервитута: 131 кв.м



Масштаб 1:2000

Условные обозначения:

- КЛ 0,4КВ ОТ ТП-212 ДО Ж.Д ЮБИЛЕЙНАЯ 11
- - характерная точка границы, сведения о которой позволяют однозначно определить ее положение на местности
- - границы публичного сервитута
- - существующая часть границы, имеющиеся в ЕГРН сведения о которой достаточны для определения ее местоположения
- - - - граница кадастрового квартала
- 29:28:104155 - номер кадастрового квартала
- - границы объектов капитального строительства
- : - обозначение кадастрового номера объекта недвижимости

Обозначение характерных точек границ	Координаты, м		Средняя квадратическая погрешность определения координат характерных точек границ
	X	Y	
1	650610.92	2486024.71	0.10
2	650615.22	2486022.91	0.10
3	650610.71	2485990.16	0.10
4	650593.99	2485997.12	0.10
5	650593.16	2485995.13	0.10
6	650612.48	2485987.09	0.10
7	650617.63	2486024.38	0.10
8	650611.64	2486026.75	0.10
1	650610.92	2486024.71	0.10

*номер кадастрового квартала 1615/1021*