



Городской округ Архангельской области «Северодвинск»

**ЗАМЕСТИТЕЛЬ ГЛАВЫ АДМИНИСТРАЦИИ СЕВЕРОДВИНСКА
ПО ГОРОДСКОМУ ХОЗЯЙСТВУ**

РАСПОРЯЖЕНИЕ

от *04.10.2021* № *д3дд-рз*.....
г. Северодвинск Архангельской области

Об установлении публичного сервитута

На основании ходатайства публичного акционерного общества «Россети Северо-Запад» вх. № 04-06-01/5357 от 24.08.2021, в соответствии с главой V.7 Земельного кодекса Российской Федерации, статьей 3.6 Федерального закона от 25.10.2001 № 137-ФЗ «О введении в действие Земельного кодекса Российской Федерации»:

1. Установить в пользу публичного акционерного общества «Россети Северо-Запад» (ОГРН: 1047855175785, ИНН: 7802312751) публичный сервитут общей площадью 117 кв. м с целью эксплуатации объекта электросетевого хозяйства (КЛ ТП53 МАРКСА 4) в отношении частей земельных участков с кадастровыми номерами:

29:28:101069:26, местоположение установлено относительно ориентира, расположенного в границах участка. Почтовый адрес ориентира: обл. Архангельская, г. Северодвинск, ул. Карла Маркса, дом 4;

29:28:101069:32, местоположение установлено относительно ориентира, расположенного в границах участка. Ориентир здание. Почтовый адрес ориентира: обл. Архангельская, г. Северодвинск, ул. Гагарина, дом 14/2.

2. Утвердить границы публичного сервитута согласно прилагаемому графическому описанию местоположения границ публичного сервитута (номер регистрации – 1557/2021).

3. Срок публичного сервитута установить на 49 лет.

4. В отношении частей земельных участков, указанных в пункте 1 распоряжения, установить свободный график проведения работ при осуществлении деятельности, для обеспечения которой устанавливается публичный сервитут.

5. Владелец публичного сервитута обязан привести земельный участок в состояние, пригодное для его использования в соответствии

с разрешенным использованием, снести инженерное сооружение, для которого был установлен публичный сервитут, в срок не позднее чем три месяца после завершения его эксплуатации.

6. Владелец публичного сервитута вправе до окончания срока публичного сервитута обратиться с ходатайством об установлении публичного сервитута на новый срок.

7. Отделу по связям со средствами массовой информации Администрации Северодвинска в течение 5 рабочих дней со дня принятия решения об установлении публичного сервитута опубликовать (обнародовать) настоящее распоряжение в бюллетене нормативно-правовых актов муниципального образования «Северодвинск» «Вполне официально», разместить полный текст распоряжения в сетевом издании «Вполне официально» (вполне-официально.рф) и на официальном интернет-сайте Администрации Северодвинска.

8. Публичный сервитут считается установленным со дня внесения сведений о нем в Единый государственный реестр недвижимости.

Заместитель Главы Администрации
Северодвинска по городскому хозяйству



О.К. Ковальчук

Графическое описание местоположения границ публичного сервитута для эксплуатации КЛ ТП53 МАРКСА 4, расположенного в г. Северодвинск Архангельской области, на земельных участках с кадастровыми номерами 29:28:101069:26, 29:28:101069:32

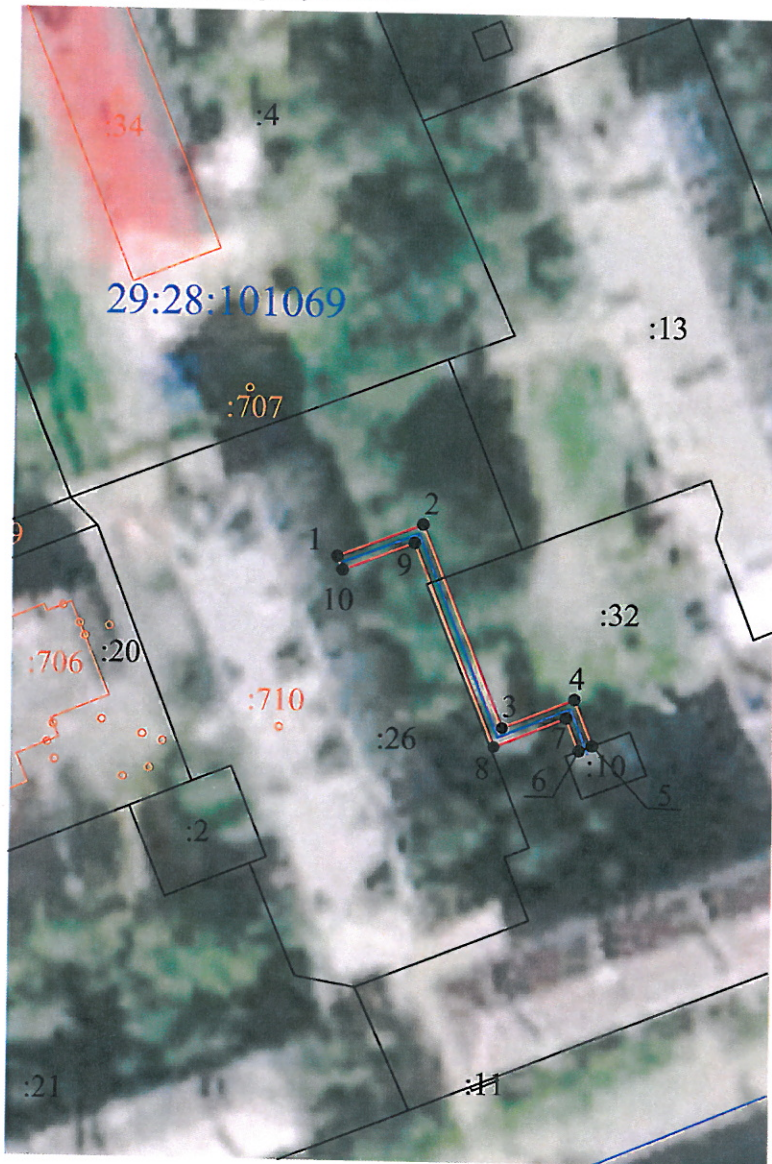
Приложение

к распоряжению заместителя Главы администрации Северодвинска по городскому хозяйству

от 04.10.2021

№ д3дд-пз

Площадь публичного сервитута: 117 кв.м



Масштаб 1:1000

Условные обозначения:

— - КЛ ТП53 МАРКСА 4

● 1 - характеристическая точка границы, сведения о которой позволяют однозначно определить ее положение на местности

— - границы публичного сервитута

— - существующая часть границы, имеющиеся в ЕГРН сведения о которой достаточны для определения ее местоположения

- - - граница кадастрового квартала

29:28:101069 - номер кадастрового квартала

— - границы объектов капитального строительства

:26 - обозначение кадастрового номера объекта недвижимости

Номер регистрации 1557/2021

Каталог координат			
Система координат: МСК-29 2 зона			
Метод определения координат характерных точек границ: метод спутниковых геодезических измерений			
Площадь публичного сервитута: 117 кв.м			
Обозначение характерных точек границ	Координаты, м		Средняя квадратическая погрешность определения координат
	X	Y	
1	652768.45	2485325.02	0.1
2	652773.01	2485336.75	0.1
3	652745.18	2485347.9	0.1
4	652749.27	2485358.11	0.1
5	652742.93	2485360.62	0.1
6	652742.21	2485358.77	0.1
7	652746.67	2485356.99	0.1
8	652742.58	2485346.78	0.1
9	652770.43	2485335.63	0.1
10	652766.59	2485325.74	0.1
1	652768.45	2485325.02	0.1