



Городской округ Архангельской области «Северодвинск»

**ЗАМЕСТИТЕЛЬ ГЛАВЫ АДМИНИСТРАЦИИ СЕВЕРОДВИНСКА
ПО ГОРОДСКОМУ ХОЗЯЙСТВУ**

РАСПОРЯЖЕНИЕ

от *04.10.2021* № *2324-рз*.....
г. Северодвинск Архангельской области

**Об установлении
публичного сервитута**

На основании ходатайства публичного акционерного общества «Россети Северо-Запад» вх. № 04-06-01/5357 от 24.08.2021, в соответствии с главой V.7 Земельного кодекса Российской Федерации, статьей 3.6 Федерального закона от 25.10.2001 № 137-ФЗ «О введении в действие Земельного кодекса Российской Федерации»:

1. Установить в пользу публичного акционерного общества «Россети Северо-Запад» (ОГРН: 1047855175785, ИНН: 7802312751) публичный сервитут общей площадью 171 кв. м с целью эксплуатации объекта электросетевого хозяйства КЛ ТП19-19 ПЕРВОМ) в отношении земель кадастрового квартала 29:28:102031 и частей земельных участков с кадастровыми номерами:

29:28:102031:11, местоположение установлено относительно ориентира, расположенного в границах участка. Почтовый адрес: установлено относительно ориентира – жилого здания, расположенного в пределах границ земельного участка по адресу: Архангельская обл., г. Северодвинск, ул. Первомайская, д. 19;

29:28:102031:7, местоположение обл. Архангельская, г. Северодвинск, ул. Торцева, дом 18А.

2. Утвердить границы публичного сервитута согласно прилагаемому графическому описанию местоположения границ публичного сервитута (номер регистрации – 1561/2021).

3. Срок публичного сервитута установить на 49 лет.

4. В отношении земель и частей земельных участков, указанных в пункте 1 распоряжения, установить свободный график проведения работ при осуществлении деятельности, для обеспечения которой устанавливается публичный сервитут.

5. Владелец публичного сервитута обязан привести земельный

участок в состоянии, пригодное для его использования в соответствии с разрешенным использованием, снести инженерное сооружение, для которого был установлен публичный сервитут, в срок не позднее чем три месяца после завершения его эксплуатации.

6. Владелец публичного сервитута вправе до окончания срока публичного сервитута обратиться с ходатайством об установлении публичного сервитута на новый срок.

7. Отделу по связям со средствами массовой информации Администрации Северодвинска в течение 5 рабочих дней со дня принятия решения об установлении публичного сервитута опубликовать (обнародовать) настоящее распоряжение в бюллетене нормативно-правовых актов муниципального образования «Северодвинск» «Вполне официально», разместить полный текст распоряжения в сетевом издании «Вполне официально» (вполне-официально.рф) и на официальном интернет-сайте Администрации Северодвинска.

8. Публичный сервитут считается установленным со дня внесения сведений о нем в Единый государственный реестр недвижимости.

Заместитель Главы Администрации
Северодвинска по городскому хозяйству



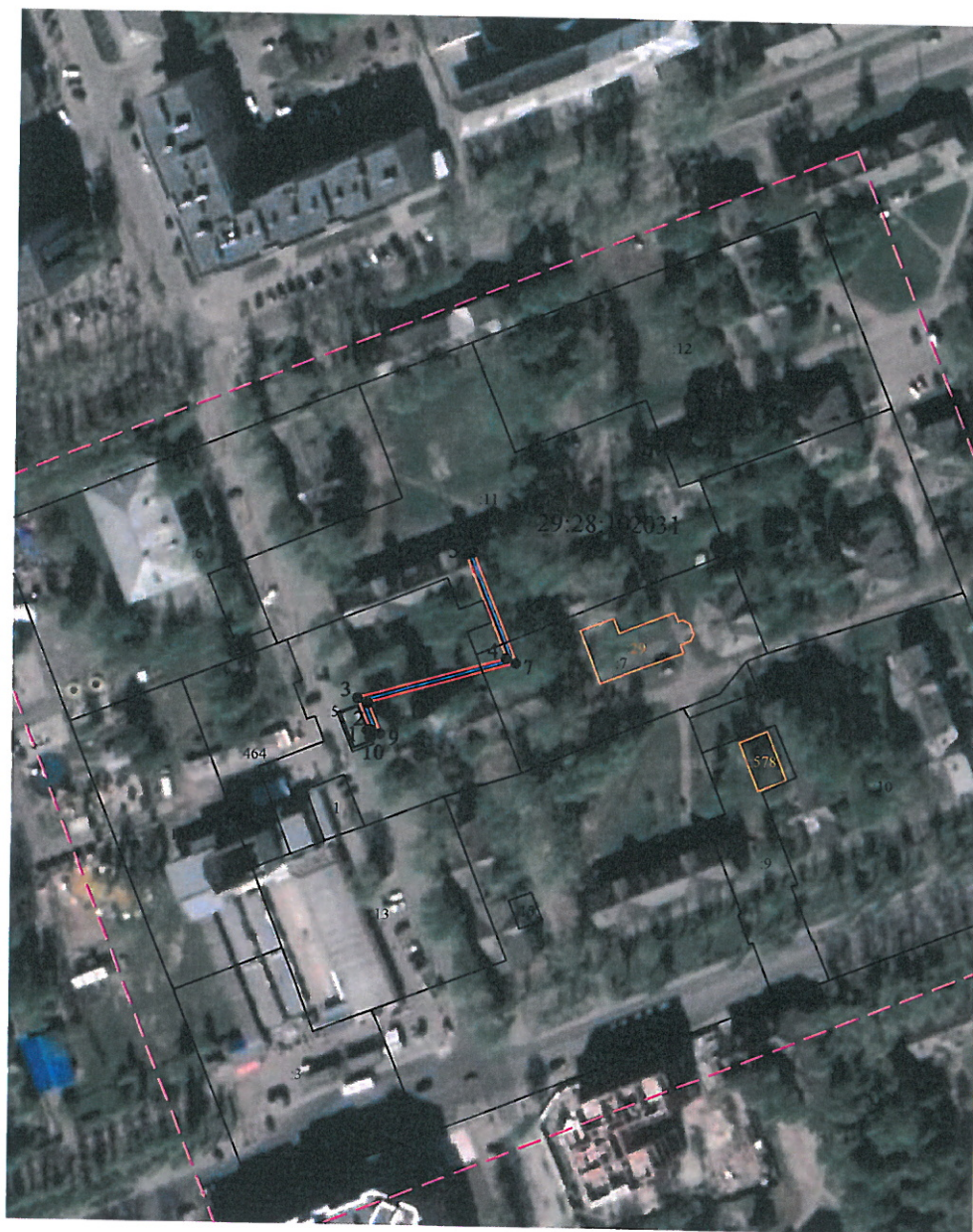
О.К. Ковальчук

Графическое описание местоположения границ публичного сервитута для эксплуатации КЛ ТП19-19 ПЕРВОМ расположенного в г. Северодвинск Архангельской области, на земельных участках с кадастровыми номерами 29:28:102031:11, 29:28:102031:7 и земли кадастрового квартала 29:28:102031

Приложение

от 04.10.2021 № 2324-пз

Площадь публичного сервитута: 171 кв.м.



Каталог координат			
Система координат МСК-2011			
Метод определения координат: характерных точек границ, метод спутниковых геодезических измерений			
Площадь публичного сервитута: 171 кв.м			
Обозначение характерных точек границ	Координаты, м		Связь с кадастровыми координатами характерных точек границ
	X	Y	
1	653463.33	2486186.20	0.10
2	653463.62	2486186.91	0.10
3	653472.29	2486183.54	0.10
4	653483.92	2486224.23	0.10
5	653512.50	2486212.79	0.10
6	653513.25	2486214.64	0.10
7	653482.60	2486226.91	0.10
8	653470.96	2486186.20	0.10
9	653462.50	2486189.49	0.10
10	653461.48	2486186.55	0.10
1	653463.33	2486186.20	0.10

Масштаб 1:2000

Условные обозначения:

- - КЛ ТП19-19 ПЕРВОМ
- 1 - характерная точка границы, сведения о которой позволяют однозначно определить ее положение на местности
- - границы публичного сервитута
- - существующая часть границы, имеющиеся в ЕГРН сведения о которой достаточны для определения ее местоположения
- - - - граница кадастрового квартала
- 29:28:102031 - номер кадастрового квартала
- - границы объектов капитального строительства
- :21 - обозначение кадастрового номера объекта недвижимости

номер регистрации 1561/0021