



Городской округ Архангельской области «Северодвинск»

**ЗАМЕСТИТЕЛЬ ГЛАВЫ АДМИНИСТРАЦИИ СЕВЕРОВДВИНСКА  
ПО ГОРОДСКОМУ ХОЗЯЙСТВУ**

**РАСПОРЯЖЕНИЕ**

от *04.10.2021* № *2327-пз*.....  
г. Северодвинск Архангельской области

**Об установлении  
публичного сервитута**

На основании ходатайства публичного акционерного общества «Россети Северо-Запад» вх. № 04-06-01/5357 от 24.08.2021, в соответствии с главой V.7 Земельного кодекса Российской Федерации, статьей 3.6 Федерального закона от 25.10.2001 № 137-ФЗ «О введении в действие Земельного кодекса Российской Федерации»:

1. Установить в пользу публичного акционерного общества «Россети Северо-Запад» (ОГРН: 1047855175785, ИНН: 7802312751) публичный сервитут общей площадью 1925 кв. м с целью эксплуатации объекта электросетевого хозяйства (ВЫСОКОВОЛЬТНЫЕ-СЕТИ-ДЛЯ-ЗАПИТКИ-ТП-7) в отношении земель кадастрового квартала 29:28:103097 и частей земельных участков с кадастровыми номерами:

29:28:103097:77, местоположение установлено относительно ориентира, расположенного за пределами участка. Почтовый адрес ориентира: установлено относительно ориентира – здания, расположенного за пределами границ земельного участка по адресу: Архангельская обл., г. Северодвинск, бульвар Строителей, д. 25. Участок находится примерно в 50 метрах по направлению на запад от ориентира;

29:28:103097:35, местоположение обл. Архангельская, г. Северодвинск, бул. Строителей, 25;

29:28:103097:97, местоположение установлено относительно ориентира расположенного в границах участка. Почтовый адрес ориентира: установлено относительно ориентира – здания, расположенного в пределах границ земельного участка по адресу: Архангельская обл., г. Северодвинск, бульвар Строителей, д. 23;

29:28:103097:66, местоположение установлено относительно ориентира, расположенного за пределами участка. Ориентир – здание жилое. Участок находится примерно в 60 м от ориентира по направлению

на юго-восток. Почтовый адрес ориентира: обл. Архангельская, г. Северодвинск, ул. Ломоносова, дом 103;

29:28:103097:102, местоположение установлено относительно ориентира расположенного в границах участка. Почтовый адрес ориентира: установлено относительно ориентира – здания, расположенного в пределах границ земельного участка по адресу: Архангельская обл., г. Северодвинск, ул. Коновалова, д. 6А;

29:28:103097:105, местоположение установлено относительно ориентира, расположенного в границах участка. Почтовый адрес ориентира: установлено относительно ориентира – здания, расположенного в пределах границ земельного участка по адресу: Архангельская обл., г. Северодвинск, ул. Коновалова, д. 10;

29:28:103097:91, местоположение установлено относительно ориентира, расположенного в границах участка. Почтовый адрес ориентира: установлено относительно ориентира – здания, расположенного в пределах границ земельного участка по адресу: Архангельская обл., г. Северодвинск, ул. Коновалова, д. 14А;

29:28:103097:84, местоположение установлено относительно ориентира - здания, расположенного в пределах границ земельного участка по адресу: Архангельская обл., г. Северодвинск, ул. Коновалова, д. 14;

29:28:103097:99, местоположение установлено относительно ориентира – здания, расположенного в пределах границ земельного участка по адресу: Архангельская обл., г. Северодвинск, бульвар Строителей, д. 31;

29:28:103097:15, местоположение обл. Архангельская, г. Северодвинск, б-р Строителей, 27а;

29:28:103097:41, местоположение установлено относительно ориентира, расположенного в границах участка. Почтовый адрес ориентира: обл. Архангельская, г. Северодвинск, ул. Коновалова, 18;

29:28:103097:51, местоположение установлено относительно ориентира, расположенного в границах участка. Почтовый адрес ориентира: обл. Архангельская, г. Северодвинск, бул. Строителей, 33;

29:28:103097:87, местоположение установлено относительно ориентира, расположенного в границах участка. Почтовый адрес ориентира: установлено относительно ориентира – здания, расположенного в пределах границ земельного участка по адресу: Архангельская обл., г. Северодвинск, бульвар Строителей, д. 29.

2. Утвердить границы публичного сервитута согласно прилагаемому графическому описанию местоположения границ публичного сервитута (номер регистрации – 1622/2021).

3. Срок публичного сервитута установить на 49 лет.

4. В отношении земель и частей земельных участков, указанных в пункте 1 распоряжения, установить свободный график проведения работ при осуществлении деятельности, для обеспечения которой устанавливается публичный сервитут.

5. Владелец публичного сервитута обязан привести земельный участок в состояние, пригодное для его использования в соответствии с разрешенным использованием, снести инженерное сооружение, для которого был установлен публичный сервитут, в срок не позднее чем три месяца после завершения его эксплуатации.

6. Владелец публичного сервитута вправе до окончания срока публичного сервитута обратиться с ходатайством об установлении публичного сервитута на новый срок.

7. Отделу по связям со средствами массовой информации Администрации Северодвинска в течение 5 рабочих дней со дня принятия решения об установлении публичного сервитута опубликовать (обнародовать) настоящее распоряжение в бюллетене нормативно-правовых актов муниципального образования «Северодвинск» «Вполне официально», разместить полный текст распоряжения в сетевом издании «Вполне официально» (вполне-официально.рф) и на официальном интернет-сайте Администрации Северодвинска.

8. Публичный сервитут считается установленным со дня внесения сведений о нем в Единый государственный реестр недвижимости.

Заместитель Главы Администрации  
Северодвинска по городскому хозяйству



О.К. Ковальчук

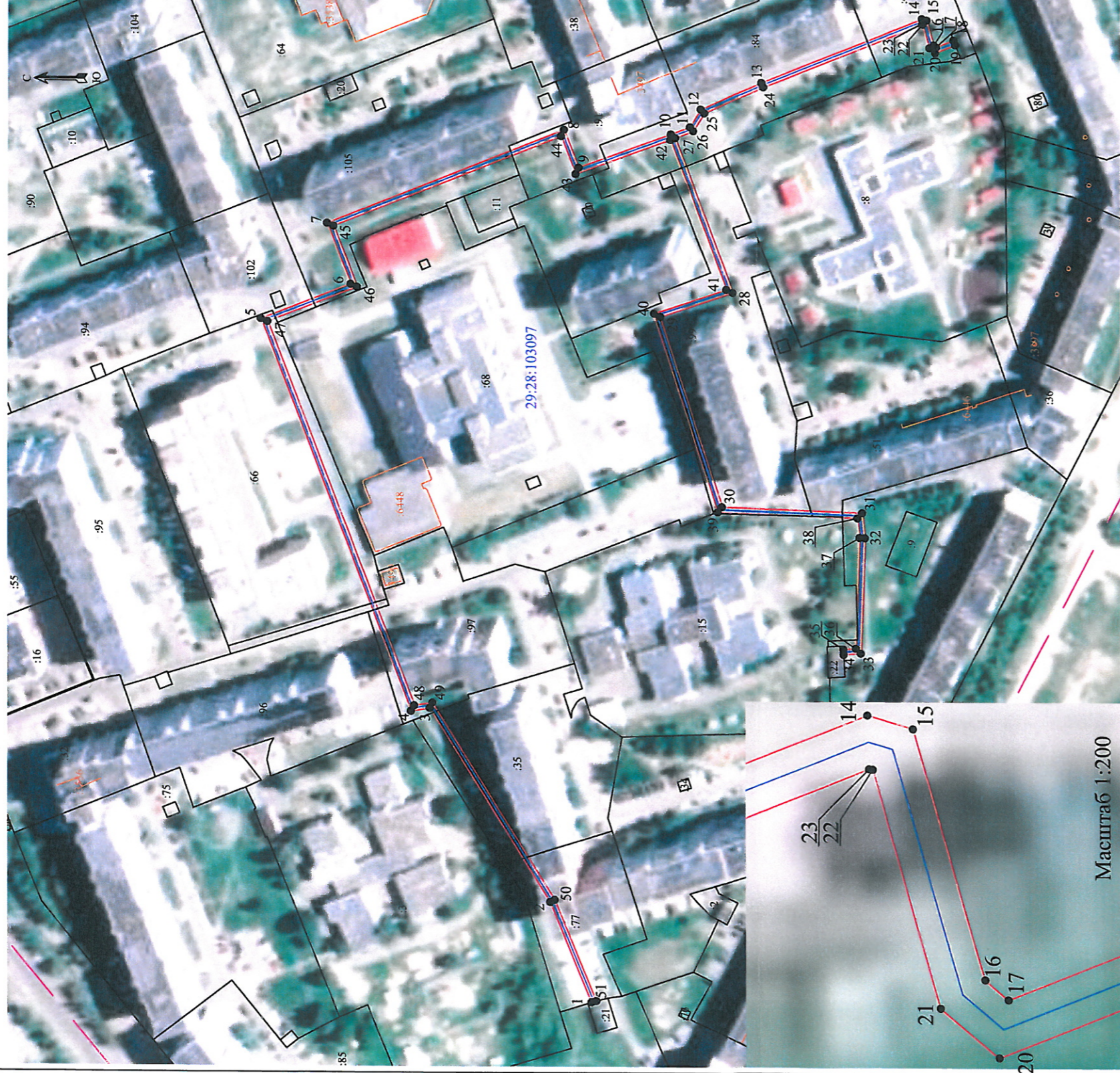
Графическое описание местоположения границ публичного сервитута для эксплуатации **ВЫСОКОВОЛЬТНЫЕ-СЕТИ-ДЛЯ-ЗАПИТКИ-ТП-7**, расположенного в г. Северодвинск Архангельской области, на земельных участках с кадастровыми номерами 29:28:103097:77, 29:28:103097:35, 29:28:103097:97, 29:28:103097:66, 29:28:103097:102, 29:28:103097:105, 29:28:103097:91, 29:28:103097:84, 29:28:103097:99, 29:28:103097:15, 29:28:103097:41, 29:28:103097:51, 29:28:103097:87, землях кадастрового квартала 29:28:103097

Приложение

к распоряжению заместителя Главы администрации Северодвинска по городскому хозяйству

от 04.10.2021 № д 327-лз

Площадь публичного сервитута: 1925 кв.м



Условные обозначения:

- - ВЫСОКОВОЛЬТНЫЕ-СЕТИ-ДЛЯ-ЗАПИТКИ-ТП-7
- 1 - характерная точка границы, сведения о которой позволяют однозначно определить ее положение на местности
- - границы публичного сервитута
- - существующая часть границы, имеющиеся в ЕГРН сведения о которой достаточны для определения ее местоположения
- - граница кадастрового квартала
- 29:28:103097 - номер кадастрового квартала
- - границы объектов капитального строительства
- :68 - обозначение кадастрового номера объекта недвижимости

Каталог координат		Средняя квадратическая погрешность определения координат	
Метод определения координат характерных точек границ: метод спутниковых геодезических измерений			
Обозначение характерных точек границ	Координаты, м		Средняя квадратическая погрешность определения координат
	X	Y	
1	650806.99	2482985.5	0.10
2	650823.07	2483025.19	0.10
3	650870.71	2483101.73	0.10
4	650878.17	2483100.52	0.10
5	650937.57	2483255.82	0.10
6	650902.04	2483269.66	0.10
7	650911.34	2483293.82	0.10
8	650811.8	2483316.3	0.10
9	650775.34	2483329.7	0.10
10	650767.9	2483332.6	0.10
11	650763.53	2483339.65	0.10
12	650739.36	2483350.45	0.10
13	650675.26	2483375.96	0.10
14	650673.43	2483375.42	0.10
15	650670.59	2483365.5	0.10
16	650669.66	2483364.71	0.10
17	650662.84	2483367.44	0.10
18	650662.12	2483365.58	0.10
19	650670.03	2483362.41	0.10
20	650672.35	2483364.37	0.10
21	650675.05	2483373.81	0.10
22	650675.16	2483373.84	0.10
23	650738.58	2483348.61	0.10
24	650762.16	2483330.98	0.10
25	650766.55	2483330.98	0.10
26	650773.7	2483252.19	0.10
27	650750.86	2483266.87	0.10
28	650779.51	2483252.2	0.10
29	650755.23	2483181.91	0.10
30	650699.41	2483179.77	0.10
31	650698.35	2483169.85	0.10
32	650700.04	2483124.11	0.10
33	650706.95	2483125.57	0.10
34	650707.05	2483125.76	0.10
35	650702.06	2483126.08	0.10
36	650701.34	2483177.7	0.10
37	650756.9	2483179.8	0.10
38	650782.02	2483258.46	0.10
39	650753.46	2483268.11	0.10
40	650775.58	2483327.49	0.10
41	650812.97	2483313.74	0.10
42	650818.67	248328.72	0.10
43	650908.76	2483292.69	0.10
44	650899.46	2483268.52	0.10
45	650934.99	2483254.67	0.10
46	650876.88	2483102.76	0.10
47	650869.71	2483103.92	0.10
48	650821.28	2483026.1	0.10
49	650805.05	2482986.04	0.10
50	650806.99	2482985.5	0.10
51	650806.99	2482985.5	0.10