



Городской округ Архангельской области «Северодвинск»

**ЗАМЕСТИТЕЛЬ ГЛАВЫ АДМИНИСТРАЦИИ СЕВЕРОДВИНСКА
ПО ГОРОДСКОМУ ХОЗЯЙСТВУ**

РАСПОРЯЖЕНИЕ

от 04.10.2021 № 2328-13.....
г. Северодвинск Архангельской области

**Об установлении
публичного сервитута**

На основании ходатайства публичного акционерного общества «Россети Северо-Запад» вх. № 04-06-01/5357 от 24.08.2021, в соответствии с главой V.7 Земельного кодекса Российской Федерации, статьей 3.6 Федерального закона от 25.10.2001 № 137-ФЗ «О введении в действие Земельного кодекса Российской Федерации»:

1. Установить в пользу публичного акционерного общества «Россети Северо-Запад» (ОГРН: 1047855175785, ИНН: 7802312751) публичный сервитут общей площадью 369 кв. м с целью эксплуатации объекта электросетевого хозяйства (К.Л,0.4КВ,ОТ,ТП-125,П,Д.1.Б-2,И,11.Б-2,К.3) в отношении земель кадастрового квартала 29:28:103097 и частей земельных участков с кадастровыми номерами:

29:28:103097:78, местоположение установлено относительно ориентира, расположенного за пределами участка. Почтовый адрес ориентира: установлено относительно ориентира – здания, расположенного за пределами границ земельного участка по адресу: Архангельская обл., г. Северодвинск, бульвар Строителей, д. 33. Участок находится примерно в 135 метрах по направлению на запад от ориентира;

29:28:103097:87, местоположение установлено относительно ориентира, расположенного в границах участка. Почтовый адрес ориентира: установлено относительно ориентира – здания, расположенного в пределах границ земельного участка по адресу: Архангельская обл., г. Северодвинск, бульвар Строителей, д. 29;

29:28:103097:41, местоположение установлено относительно ориентира, расположенного в границах участка. Почтовый адрес ориентира: обл. Архангельская, г. Северодвинск, ул. Коновалова, 18;

29:28:103097:84, местоположение установлено относительно ориентира - здания, расположенного в пределах границ земельного участка

по адресу: Архангельская обл., г. Северодвинск, ул. Коновалова, д. 14;
29:28:103097:49, местоположение обл. Архангельская,
г. Северодвинск, ул. Коновалова, 20;
29:28:103097:83, местоположение установлено относительно
ориентира, расположенного в границах участка. Почтовый адрес ориентира:
установлено относительно ориентира – здания жилого, расположенного
в пределах границ земельного участка по адресу: Архангельская обл.,
г. Северодвинск, ул. Коновалова, д. 22.

2. Утвердить границы публичного сервитута согласно прилагаемому
графическому описанию местоположения границ публичного сервитута
(номер регистрации – 1607/2021).

3. Срок публичного сервитута установить на 49 лет.

4. В отношении земель и частей земельных участков, указанных
в пункте 1 распоряжения, установить свободный график проведения работ
при осуществлении деятельности, для обеспечения которой устанавливается
публичный сервитут.

5. Владелец публичного сервитута обязан привести земельный
участок в состояние, пригодное для его использования в соответствии
с разрешенным использованием, снести инженерное сооружение,
для которого был установлен публичный сервитут, в срок не позднее
чем три месяца после завершения его эксплуатации.

6. Владелец публичного сервитута вправе до окончания срока
публичного сервитута обратиться с ходатайством об установлении
публичного сервитута на новый срок.

7. Отделу по связям со средствами массовой информации
Администрации Северодвинска в течение 5 рабочих дней со дня принятия
решения об установлении публичного сервитута опубликовать
(обнародовать) настоящее распоряжение в бюллетене нормативно-правовых
актов муниципального образования «Северодвинск» «Вполне официально»,
разместить полный текст распоряжения в сетевом издании «Вполне
официально» (вполне-официально.рф) и на официальном интернет-сайте
Администрации Северодвинска.

8. Публичный сервитут считается установленным со дня внесения
сведений о нем в Единый государственный реестр недвижимости.

Заместитель Главы Администрации
Северодвинска по городскому хозяйству



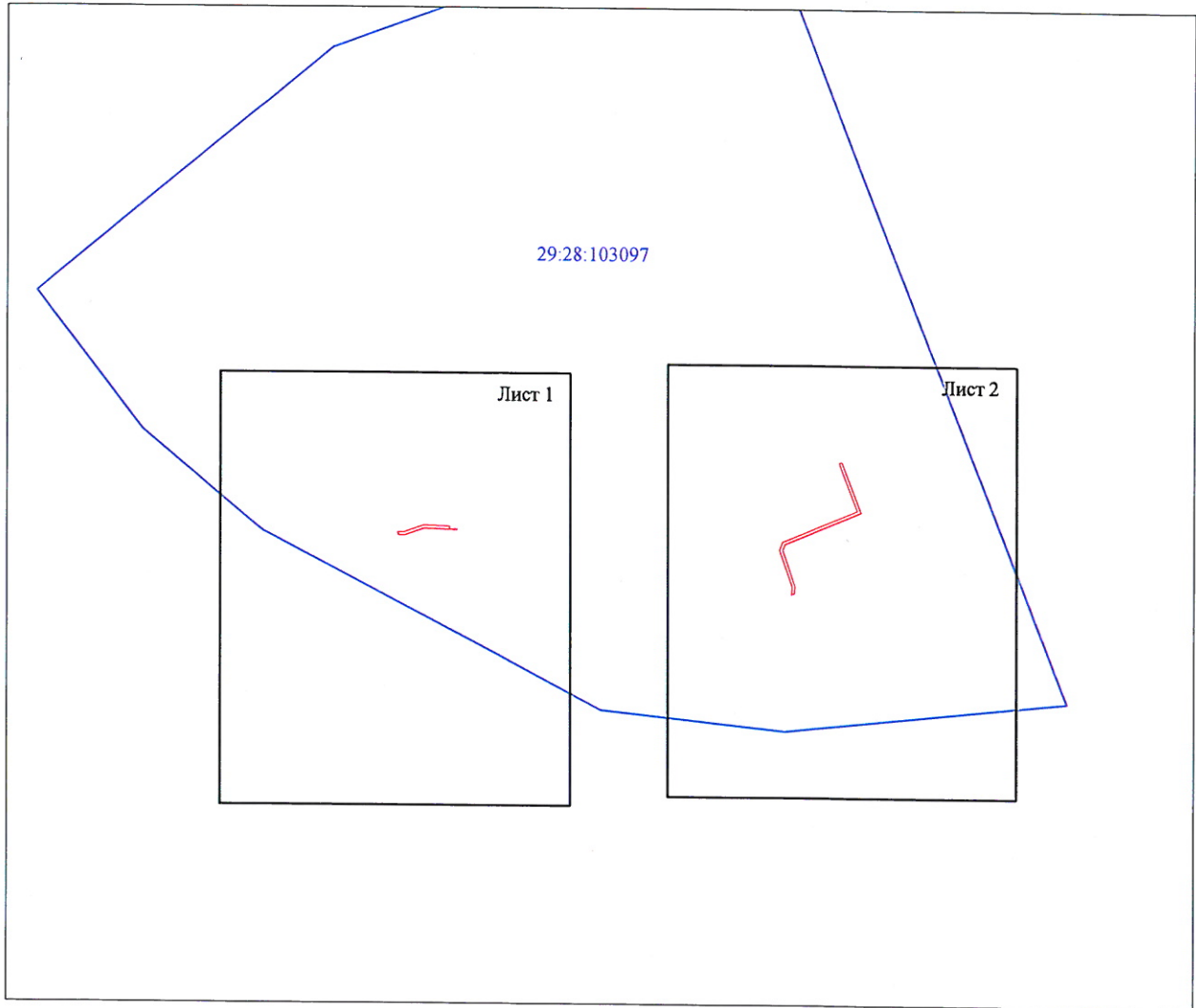
О.К. Ковальчук

Графическое описание местоположения границ публичного сервитута для эксплуатации объекта электросетевого хозяйства: «К.Л,0.4КВ,ОТ,ТП-125,П,Д.1.Б-2,И,11.Б-2,К.3» на части земельных участков с кадастровыми номерами 29:28:103097:78, 29:28:103097:87, 29:28:103097:41, 29:28:103097:84, 29:28:103097:49, 29:28:103097:83 и землях кадастрового квартала 29:28:103097 на кадастровом плане территории кадастрового квартала 29:28:103097

Приложение
к распоряжению заместителя Главы администрации
Северодвинска по городскому хозяйству
от 04.10.21 № 2328-А/21



Местоположение объекта: Архангельская область, городской округ Архангельской области "Северодвинск", город Северодвинск

Схема расположения листов



Масштаб 1:5000

Условные обозначения:

-  - проектные границы публичного сервитута «К.Л,0.4КВ,ОТ,ТП-125,П,Д.1.Б-2,И,11.Б-2,К.3»;
-  29:28:103095 - обозначение кадастрового квартала.

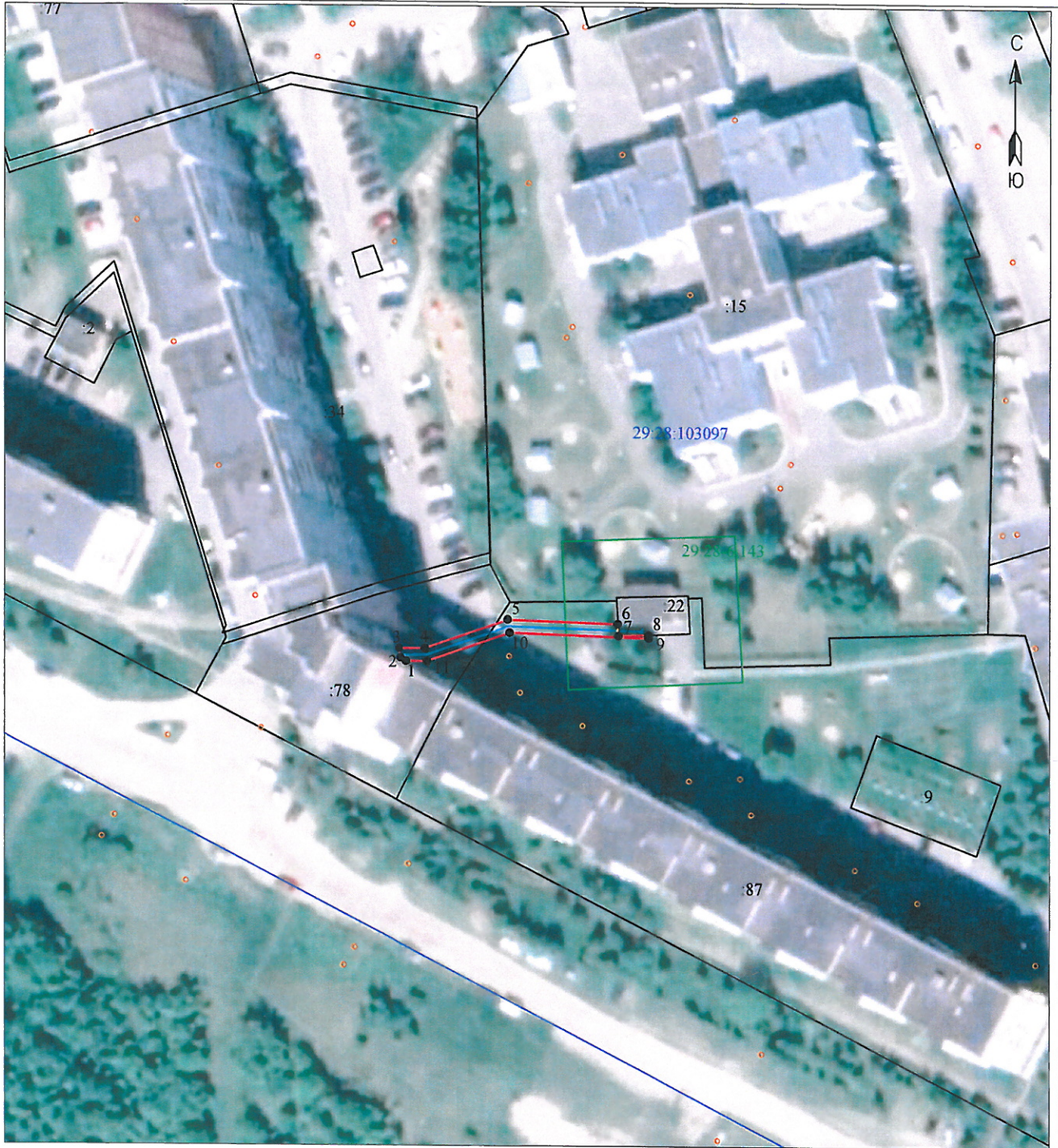
Подпись	Дата	Лист 1
Кадастровый инженер	27.07.2021г.	
Лысенко Е.Э.		Листов 4

номер разрешения 1607/2021

Графическое описание местоположения границ публичного сервитута для эксплуатации объекта электросетевого хозяйства: «К.Л,0.4КВ,ОТ,ТП-125,П,Д,1.Б-2,И,11.Б-2,К.3» на части земельных участков с кадастровыми номерами 29:28:103097:78, 29:28:103097:87, 29:28:103097:41, 29:28:103097:84, 29:28:103097:49, 29:28:103097:83 и землях кадастрового квартала 29:28:103097 на кадастровом плане территории кадастрового квартала 29:28:103097

Приложение к распоряжению заместителя Главы администрации Северодвинска по городскому хозяйству от 04.10.21 № 228-гг

Местоположение объекта: Архангельская область, городской округ Архангельской области "Северодвинск", город Северодвинск



Масштаб 1:1000

Каталог координат представлен в приложении №1

Условные обозначения:

- 1 • - проектные границы публичного сервитута «К.Л,0.4КВ,ОТ,ТП-125,П,Д,1.Б-2,И,11.Б-2,К.3»;
- 29:28:103094 - обозначение и номера поворотных точек границ публичного сервитута;
- :6 - обозначение кадастрового квартала;
- :6 - обозначение земельного участка, сведения о котором содержатся в ЕГРН;
- 29:28-6.6 - обозначение и номера территориальных зон, зон с особыми условиями использования территории;
- - кабельная линия электропередач «К.Л,0.4КВ,ОТ,ТП-125,П,Д,1.Б-2,И,11.Б-2,К.3»;
- 25 - границы и кадастровый номер объектов капитального строительства, сведения о котором содержатся в ЕГРН;

Подпись	Дата: 27.07.2021г.	Лист 2
Кадастровый инженер	Лысенко Евгений Эммануилович	Листов 4
Лысенко Е.Э.	СНИЛС 048-255-368-72	

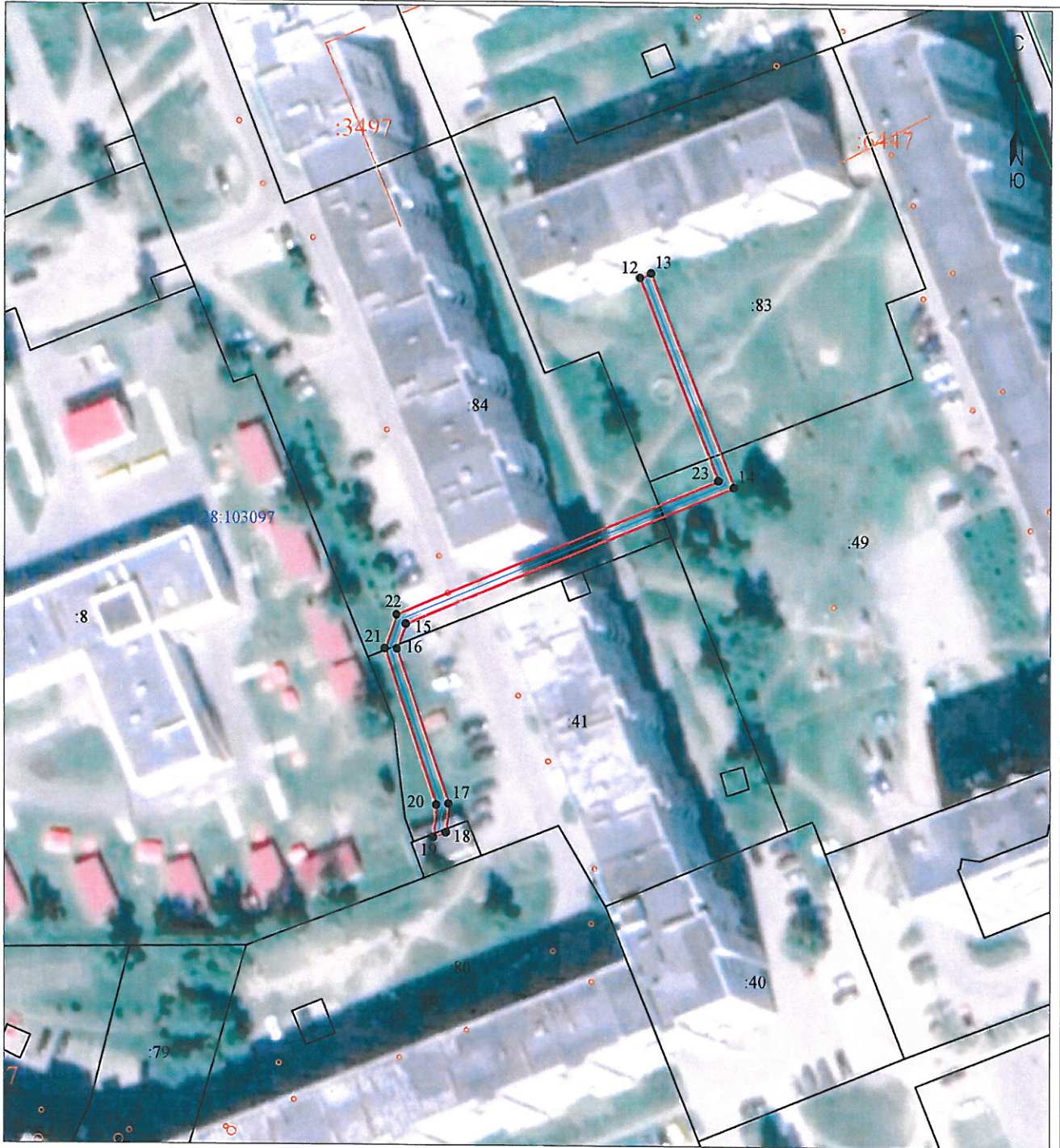


номер регистрации 16 07/2021

Графическое описание местоположения границ публичного сервитута для эксплуатации объекта электросетевого хозяйства: «К.Л.0.4КВ,ОТ,ТП-125,П,Д.1.Б-2,И,11.Б-2,К.3» на части земельных участков с кадастровыми номерами 29:28:103097:78, 29:28:103097:87, 29:28:103097:41, 29:28:103097:84, 29:28:103097:49, 29:28:103097:83 и землях кадастрового квартала 29:28:103097 на кадастровом плане территории кадастрового квартала 29:28:103097

Приложение к распоряжению заместителя Главы администрации Северодвинска по городскому хозяйству от 04.10.21 № 4388-ПЗ

Местоположение объекта: Архангельская область, городской округ Архангельской области "Северодвинск", город Северодвинск



Масштаб 1:1000

Каталог координат представлен в приложении №1

Условные обозначения:

- 1 - проектные границы публичного сервитута «К.Л.0.4КВ,ОТ,ТП-125,П,Д.1.Б-2,И,11.Б-2,К.3»;
- 29:28:103094 - обозначение и номера поворотных точек границ публичного сервитута;
- :6 - обозначение кадастрового квартала;
- :6 - обозначение земельного участка, сведения о котором содержатся в ЕГРН;
- 29:28-6.6 - обозначение и номера территориальных зон, зон с особыми условиями использования территории;
- - кабельная линия электропередач «К.Л.0.4КВ,ОТ,ТП-125,П,Д.1.Б-2,И,11.Б-2,К.3»;
- .25 - границы и кадастровый номер объектов капитального строительства, сведения о котором содержатся в ЕГРН;

Подпись	Дата	Лист 3
Кадастровый инженер	27-07-2021г	
Лысенко Е.Э.		Листов 4

номер регистрации 1607/2021

**Каталог координат границ публичного сервитута для эксплуатации
объекта электросетевого хозяйства: «К.Л,0.4КВ,ОТ,ТП-125,П,Д,1.Б-2,И,11.Б-2,К.3»**

Площадь публичного сервитута: 369 кв.м.		
Метод определения координат: Метод спутниковых геодезических измерений (определений)		
Система координат: МСК - 29, зона 2		
Средняя квадратичная погрешность определения координат характерных точек контура (Mt) = 0,10 м		
Обозначение характерных точек границ	Координаты, м	
	X	Y
1	2	3
Контур 1		
1	650 702,13	2 483 078,53
2	650 702,73	2 483 077,56
3	650 704,32	2 483 077,33
4	650 704,34	2 483 081,81
5	650 709,30	2 483 095,92
6	650 708,62	2 483 114,78
7	650 706,56	2 483 114,88
8	650 706,79	2 483 120,03
9	650 706,23	2 483 120,03
10	650 707,09	2 483 096,26
11	650 702,14	2 483 082,19
1	650 702,13	2 483 078,53
Контур 2		
12	650 756,75	2 483 399,38
13	650 757,52	2 483 401,30
14	650 721,00	2 483 415,55
15	650 697,34	2 483 359,30
16	650 693,07	2 483 357,73
17	650 666,70	2 483 366,69
18	650 661,79	2 483 366,20
19	650 660,95	2 483 364,04
20	650 666,47	2 483 364,60
21	650 693,12	2 483 355,54
22	650 698,91	2 483 357,68
23	650 722,12	2 483 412,89
12	650 756,75	2 483 399,38

Кадастровый инженер:	Лысенко Е.Э.	Лист: 4
		Кол-во листов: 4
		Дата: 27.07.2021г.



номер регистрации 1607/1021