



Городской округ Архангельской области «Северодвинск»

**ЗАМЕСТИТЕЛЬ ГЛАВЫ АДМИНИСТРАЦИИ СЕВЕРОДВИНСКА  
ПО ГОРОДСКОМУ ХОЗЯЙСТВУ**

**РАСПОРЯЖЕНИЕ**

от 04.10.2021.....№ 2320-рз.....  
г. Северодвинск Архангельской области

**Об установлении  
публичного сервитута**

На основании ходатайства публичного акционерного общества «Россети Северо-Запад» вх. № 04-06-01/5357 от 24.08.2021, в соответствии с главой V.7 Земельного кодекса Российской Федерации, статьей 3.6 Федерального закона от 25.10.2001 № 137-ФЗ «О введении в действие Земельного кодекса Российской Федерации»:

1. Установить в пользу публичного акционерного общества «Россети Северо-Запад» (ОГРН: 1047855175785, ИНН: 7802312751) публичный сервитут общей площадью 349 кв. м с целью эксплуатации объекта электросетевого хозяйства (КЛ 0.4КВ В КВАРТАЛЕ В-1 ОТ ТП-235) в отношении частей земельных участков с кадастровыми номерами:

29:28:104151:54, местоположение установлено относительно ориентира, расположенного в границах участка. Ориентир здание. Почтовый адрес ориентира: обл. Архангельская, г. Северодвинск, ул. Юбилейная, дом 51;

29:28:104151:67, местоположение установлено относительно ориентира, расположенного в границах участка. Почтовый адрес ориентира: установлено относительно ориентира, расположенного в границах участка. Ориентир здание. Почтовый адрес ориентира: обл. Архангельская, г. Северодвинск, пр-кт Морской, дом 50;

29:28:104151:74, местоположение установлено относительно ориентира, расположенного в границах участка. Ориентир здание. Почтовый адрес ориентира: обл. Архангельская, г. Северодвинск, пр-кт Морской, дом 50А.

2. Утвердить границы публичного сервитута согласно прилагаемому графическому описанию местоположения границ публичного сервитута (номер регистрации – 1611/2021).

3. Срок публичного сервитута установить на 49 лет.

4. В отношении частей земельных участков, указанных в пункте 1 распоряжения, установить свободный график проведения работ при осуществлении деятельности, для обеспечения которой устанавливается публичный сервитут.

5. Владелец публичного сервитута обязан привести земельный участок в состояние, пригодное для его использования в соответствии с разрешенным использованием, снести инженерное сооружение, для которого был установлен публичный сервитут, в срок не позднее чем три месяца после завершения его эксплуатации.

6. Владелец публичного сервитута вправе до окончания срока публичного сервитута обратиться с ходатайством об установлении публичного сервитута на новый срок.

7. Отделу по связям со средствами массовой информации Администрации Северодвинска в течение 5 рабочих дней со дня принятия решения об установлении публичного сервитута опубликовать (обнародовать) настоящее распоряжение в бюллетене нормативно-правовых актов муниципального образования «Северодвинск» «Вполне официально», разместить полный текст распоряжения в сетевом издании «Вполне официально» (вполне-официально.рф) и на официальном интернет-сайте Администрации Северодвинска.

8. Публичный сервитут считается установленным со дня внесения сведений о нем в Единый государственный реестр недвижимости.

Заместитель Главы Администрации  
Северодвинска по городскому хозяйству



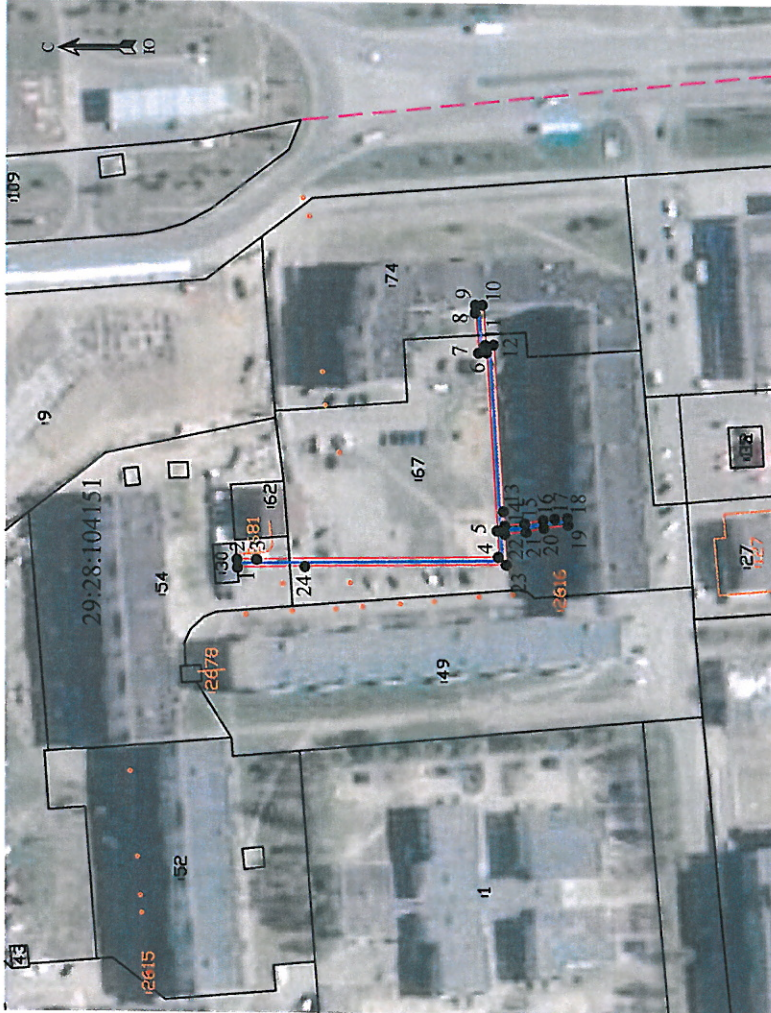
О.К. Ковальчук

Графическое описание местоположения границ публичного сервитута для эксплуатации КЛ 0.4КВ В КВАРТАЛЕ В-1 ОТ ТП-235, расположенного в г. Северодвинск Архангельской области, на земельных участках с кадастровыми номерами 29:28:104151:54, 29:28:104151:67, 29:28:104151:74

Приложение

от 04.10.2021 № 2330-пз

Площадь публичного сервитута: 349 кв.м



Масштаб 1:2000

Условные обозначения:

- КЛ 0.4КВ В КВАРТАЛЕ В-1 ОТ ТП-235
- характеристика точка границы, сведения о которой позволяют однозначно определить ее положение на местности
- границы публичного сервитута
- существующая часть границы, имеющиеся в ЕГРН сведения о которой достаточны для определения ее местоположения
- граница кадастрового квартала
- номер кадастрового квартала
- границы объектов капитального строительства
- обозначение кадастрового номера объекта недвижимости

29:28:104151

номер решения 16/11/2021

Обозначение характерных точек границ	Координаты, м		Средняя квадратическая погрешность определения координат характерных точек границ
	X	Y	
Часть 1			
1	650343.28	2483761.03	0.10
2	650343.45	2483763.28	0.10
3	650337.94	2483763.27	0.10
4	650270.94	2483764.48	0.10
5	650271.35	2483771.77	0.10
6	650274.27	2483820.77	0.10
7	650276.54	2483820.64	0.10
8	650277.44	2483831.71	0.10
9	650277.42	2483833.82	0.10
10	650275.41	2483833.87	0.10
11	650274.65	2483822.82	0.10
12	650272.32	2483822.94	0.10
13	650269.56	2483777.08	0.10
14	650269.19	2483773.12	0.10
15	650263.75	2483773.78	0.10
16	650258.72	2483774.77	0.10
17	650255.59	2483775.16	0.10
18	650252.09	2483775.46	0.10
19	650251.87	2483773.47	0.10
20	650258.52	2483772.58	0.10
21	650263.39	2483771.45	0.10
22	650269.20	2483770.90	0.10
23	650268.71	2483762.36	0.10
24	650324.66	2483761.40	0.10
1	650343.28	2483761.03	0.10

Каталог координат  
Система координат: МСК-29 2 зона  
Метод определения координат характерных точек границ: метод спутниковых геодезических измерений  
Площадь публичного сервитута: 349 кв.м