



Городской округ Архангельской области «Северодвинск»

**ЗАМЕСТИТЕЛЬ ГЛАВЫ АДМИНИСТРАЦИИ СЕВЕРОДВИНСКА
ПО ГОРОДСКОМУ ХОЗЯЙСТВУ**

РАСПОРЯЖЕНИЕ

от *04.10.2021* № *1331-пз*.....

г. Северодвинск Архангельской области

**Об установлении
публичного сервитута**

На основании ходатайства публичного акционерного общества «Россети Северо-Запад» вх. № 04-06-01/5357 от 24.08.2021, в соответствии с главой V.7 Земельного кодекса Российской Федерации, статьей 3.6 Федерального закона от 25.10.2001 № 137-ФЗ «О введении в действие Земельного кодекса Российской Федерации»:

1. Установить в пользу публичного акционерного общества «Россети Северо-Запад» (ОГРН: 1047855175785, ИНН: 7802312751) публичный сервитут общей площадью 1147 кв. м с целью эксплуатации объекта электросетевого хозяйства (КЛ ТП11-12) в отношении земель кадастровых кварталов 29:28:102004, 29:28:102017, 29:28:102025, 29:28:102009 и частей земельных участков с кадастровыми номерами:

29:28:102004:17, местоположение обл. Архангельская, г. Северодвинск, ул. Пионерская, дом 11;

29:28:102004:152, местоположение установлено относительно ориентира – здания, расположенного за пределами границ земельного участка по адресу: Архангельская область, Северодвинск, город Северодвинск, улица Советская, дом 21, примерно в 50 м по направлению на юго-запад от ориентира;

29:28:102009:8, местоположение установлено относительно ориентира – здания, расположенного в пределах границ земельного участка по адресу: Архангельская область, Северодвинск, город Северодвинск, улица Индустриальная, дом 25;

29:28:102009:9, местоположение установлено относительно ориентира – здания, расположенного в пределах границ земельного участка по адресу: Архангельская область, городской округ Северодвинск, город Северодвинск, улица Индустриальная, дом 27.

2. Утвердить границы публичного сервитута согласно прилагаемому

графическому описанию местоположения границ публичного сервитута (номер регистрации – 1551/2021).

3. Срок публичного сервитута установить на 49 лет.

4. В отношении земель и частей земельных участков, указанных в пункте 1 распоряжения, установить свободный график проведения работ при осуществлении деятельности, для обеспечения которой устанавливается публичный сервитут.

5. Владелец публичного сервитута обязан привести земельный участок в состояние, пригодное для его использования в соответствии с разрешенным использованием, снести инженерное сооружение, для которого был установлен публичный сервитут, в срок не позднее чем три месяца после завершения его эксплуатации.

6. Владелец публичного сервитута вправе до окончания срока публичного сервитута обратиться с ходатайством об установлении публичного сервитута на новый срок.

7. Отделу по связям со средствами массовой информации Администрации Северодвинска в течение 5 рабочих дней со дня принятия решения об установлении публичного сервитута опубликовать (обнародовать) настоящее распоряжение в бюллетене нормативно-правовых актов муниципального образования «Северодвинск» «Вполне официально», разместить полный текст распоряжения в сетевом издании «Вполне официально» (вполне-официально.рф) и на официальном интернет-сайте Администрации Северодвинска.

8. Публичный сервитут считается установленным со дня внесения сведений о нем в Единый государственный реестр недвижимости.

Заместитель Главы Администрации
Северодвинска по городскому хозяйству

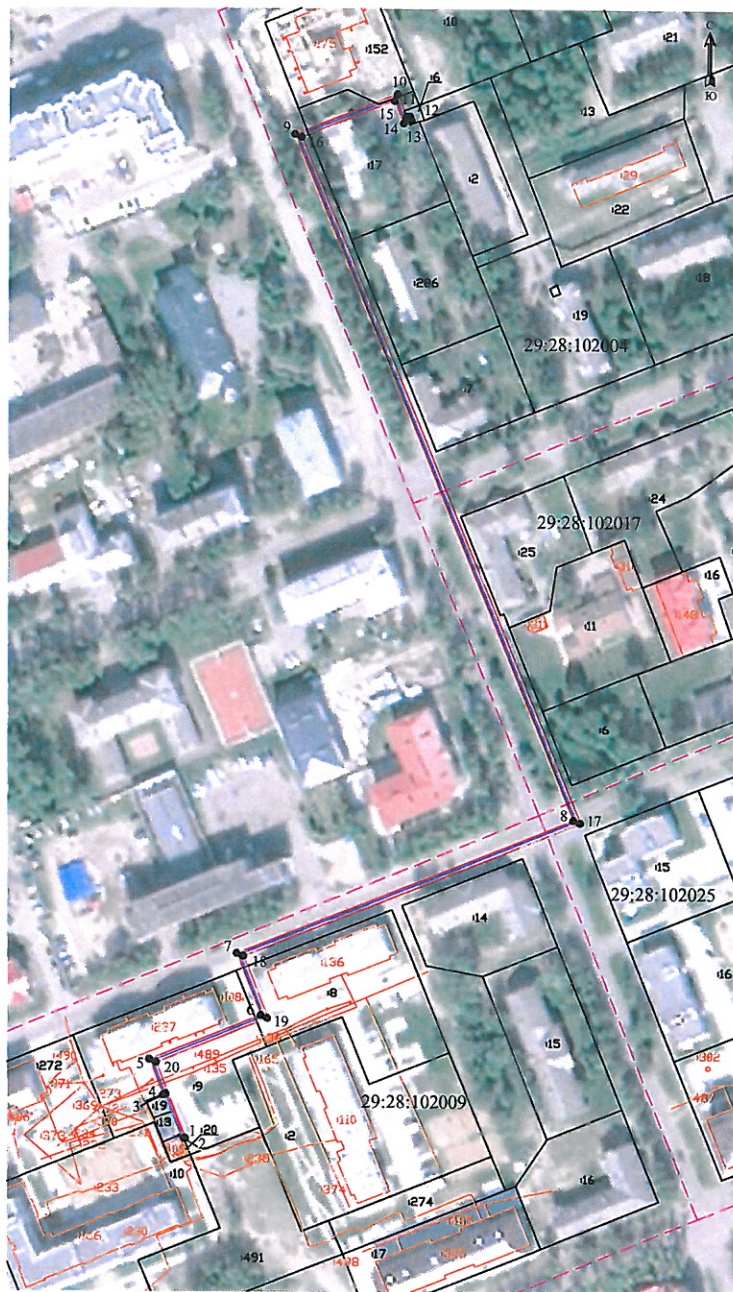


О.К. Ковальчук

Графическое описание местоположения границ публичного сервитута для эксплуатации КЛ ТП11-12 расположенного в г. Северодвинск Архангельской области, на земельных участках с кадастровыми номерами 29:28:102004:17, 29:28:102004:152, 29:28:102009:8, 29:28:102009:9, землях кадастровых кварталов 29:28:102004, 29:28:102017, 29:28:102025, 29:28:102009

Приложение
к распоряжению заместителя Главы администрации
Северодвинска по городскому хозяйству
от 04.10.2021 № 2331-69

Площадь публичного сервитута: 1147 кв.м



Масштаб 1:2000

Условные обозначения:

- КЛ ТП11-12
- 1 - характерная точка границы, сведения о которой позволяют однозначно определить ее положение на местности
- границы публичного сервитута
- существующая часть границы, имеющиеся в ЕГРН сведения о которой достаточны для определения ее местоположения
- граница кадастрового квартала
- 29:28:102025 - номер кадастрового квартала
- границы объектов капитального строительства
- 3 - обозначение кадастрового номера объекта недвижимости

Каталог координат			
Система координат: МСК-29 2 зона			
Метод определения координат характерных точек границ метод спутниковых геодезических измерений			
Площадь публичного сервитута: 1147 кв.м			
Обозначение характерных точек границ	Координаты. м		Средняя квадратическая погрешность определения координат характерных точек границ
	X	Y	
1	652872.15	2486724.09	0.10
2	652871.94	2486723.57	0.10
3	652889.34	2486716.57	0.10
4	652888.93	2486715.56	0.10
5	652902.79	2486710.28	0.10
6	652920.16	2486753.45	0.10
7	652944.33	2486744.17	0.10
8	652996.72	2486874.77	0.10
9	653263.96	2486766.13	0.10
10	653279.69	2486805.77	0.10
11	653270.90	2486809.33	0.10
12	653270.92	2486809.38	0.10
13	653269.05	2486810.10	0.10
14	653268.38	2486808.19	0.10
15	653277.10	2486804.66	0.10
16	653262.85	2486768.75	0.10
17	652995.61	2486877.37	0.10
18	652943.21	2486746.75	0.10
19	652919.04	2486756.02	0.10
20	652901.66	2486712.85	0.10
1	652872.15	2486724.09	0.10

Номер регистрации

1651/2021