



Городской округ Архангельской области «Северодвинск»

**ЗАМЕСТИТЕЛЬ ГЛАВЫ АДМИНИСТРАЦИИ СЕВЕРОДВИНСКА  
ПО ГОРОДСКОМУ ХОЗЯЙСТВУ**

**РАСПОРЯЖЕНИЕ**

от *04.10.2021* № *1333-13*.....  
г. Северодвинск Архангельской области

**Об установлении  
публичного сервитута**

На основании ходатайства публичного акционерного общества «Россети Северо-Запад» вх. № 04-06-01/5357 от 24.08.2021, в соответствии с главой V.7 Земельного кодекса Российской Федерации, статьей 3.6 Федерального закона от 25.10.2001 № 137-ФЗ «О введении в действие Земельного кодекса Российской Федерации»:

1. Установить в пользу публичного акционерного общества «Россети Северо-Запад» (ОГРН: 1047855175785, ИНН: 7802312751) публичный сервитут общей площадью 108 кв. м с целью эксплуатации объекта электросетевого хозяйства (КАБЕЛЬНАЯ СЕТЬ) в отношении части земельного участка с кадастровым номером 29:28:107314:11., местоположение установлено относительно ориентира, расположенного в границах участка. Почтовый адрес ориентира: установлено относительно ориентира, расположенного в границах участка. Ориентир здание. Почтовый адрес ориентира: обл. Архангельская, г. Северодвинск, ул. Южная, дом 5.

2. Утвердить границы публичного сервитута согласно прилагаемому графическому описанию местоположения границ публичного сервитута (номер регистрации – 1609/2021).

3. Срок публичного сервитута установить на 49 лет.

4. В отношении части земельного участка, указанного в пункте 1 распоряжения, установить свободный график проведения работ при осуществлении деятельности, для обеспечения которой устанавливается публичный сервитут.

5. Владелец публичного сервитута обязан привести земельный участок в состояние, пригодное для его использования в соответствии с разрешенным использованием, снести инженерное сооружение, для которого был установлен публичный сервитут, в срок не позднее чем три месяца после завершения его эксплуатации.

6. Владелец публичного сервитута вправе до окончания срока публичного сервитута обратиться с ходатайством об установлении публичного сервитута на новый срок.

7. Отделу по связям со средствами массовой информации Администрации Северодвинска в течение 5 рабочих дней со дня принятия решения об установлении публичного сервитута опубликовать (обнародовать) настоящее распоряжение в бюллетене нормативно-правовых актов муниципального образования «Северодвинск» «Вполне официально», разместить полный текст распоряжения в сетевом издании «Вполне официально» (вполне-официально.рф) и на официальном интернет-сайте Администрации Северодвинска.

8. Публичный сервитут считается установленным со дня внесения сведений о нем в Единый государственный реестр недвижимости.

Заместитель Главы Администрации  
Северодвинска по городскому хозяйству

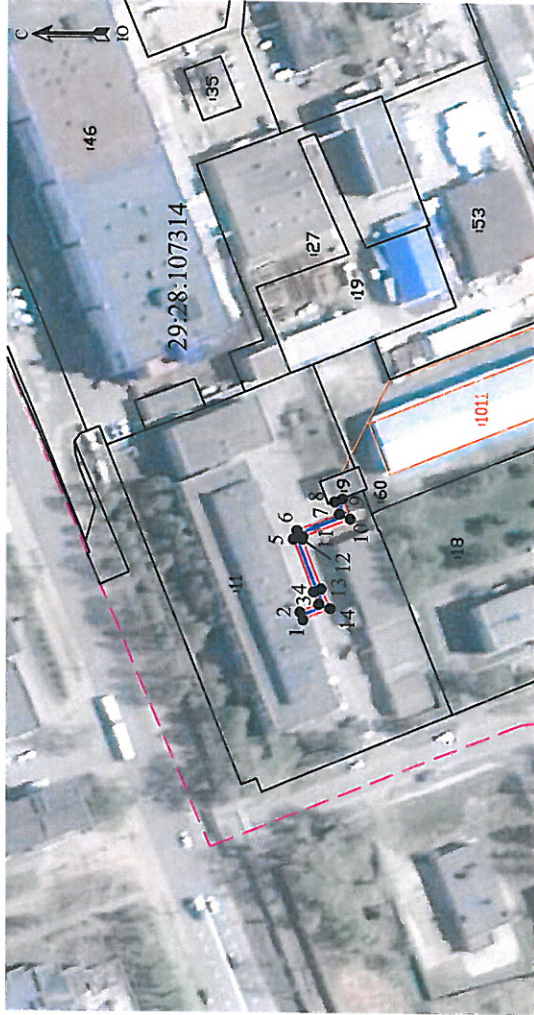


О.К. Ковальчук

Графическое описание местоположения границ публичного сервитута для эксплуатации КАБЕЛЬНАЯ СЕТЬ, расположенного в г. Северодвинск Архангельской области, на земельном участке с кадастровым номером 29:28:107314:11

Приложение  
к распоряжению заместителя Главы администрации  
Северодвинска по городскому хозяйству  
от 04.10.2021 № 2335-лз

Площадь публичного сервитута: 108 кв.м



Масштаб 1:2000

Условные обозначения:

- - КАБЕЛЬНАЯ СЕТЬ
- 1 - характерная точка границы, сведения о которой позволяют однозначно определить ее положение на местности
- - границы публичного сервитута
- - существующая часть границы, имеющиеся в ЕГРН сведения о которой достаточны для определения ее местоположения
- - - граница кадастрового квартала
- 29:28:107314 - номер кадастрового квартала
- - границы объектов капитального строительства
- 13 - обозначение кадастрового номера объекта недвижимости

Обозначение характерных точек границ	Координаты, м		Средняя квадратическая погрешность определения координат характерных точек границ
	X	Y	
1	652270.01	2487498.63	0.10
2	652270.90	2487500.76	0.10
3	652265.55	2487503.02	0.10
4	652267.07	2487506.35	0.10
5	652272.73	2487520.82	0.10
6	652271.77	2487523.23	0.10
7	652259.96	2487527.83	0.10
8	652261.25	2487531.17	0.10
9	652259.11	2487532.03	0.10
10	652256.97	2487526.51	0.10
11	652270.00	2487521.45	0.10
12	652270.25	2487520.81	0.10
13	652264.94	2487507.25	0.10
14	652262.46	2487501.83	0.10
1	652270.01	2487498.63	0.10

Номер регистрации 1609/1021