



Городской округ Архангельской области «Северодвинск»

**ЗАМЕСТИТЕЛЬ ГЛАВЫ АДМИНИСТРАЦИИ СЕВЕРОВДВИНСКА
ПО ГОРОДСКОМУ ХОЗЯЙСТВУ**

РАСПОРЯЖЕНИЕ

от 04.10.2021 № 2335-фз.....
г. Северодвинск Архангельской области

**Об установлении
публичного сервитута**

На основании ходатайства публичного акционерного общества «Россети Северо-Запад» вх. № 04-06-01/5357 от 24.08.2021, в соответствии с главой V.7 Земельного кодекса Российской Федерации, статьей 3.6 Федерального закона от 25.10.2001 № 137-ФЗ «О введении в действие Земельного кодекса Российской Федерации»:

1. Установить в пользу публичного акционерного общества «Россети Северо-Запад» (ОГРН: 1047855175785, ИНН: 7802312751) публичный сервитут общей площадью 3771 кв. м с целью эксплуатации объекта электросетевого хозяйства (КЛ ПС 1103510КВ ТП92) в отношении земель кадастрового квартала 29:28:103088 и частей земельных участков с кадастровыми номерами:

29:28:103099:9, местоположение установлено относительно ориентира, расположенного в границах участка. Почтовый адрес ориентира: обл. Архангельская, г. Северодвинск, пр-кт Морской, дом 23;

29:28:103099:36, местоположение установлено относительно ориентира, расположенного в границах участка. Почтовый адрес ориентира: обл. Архангельская, г. Северодвинск, пр-кт Морской, дом 15А, строение 1;

29:28:103099:95, местоположение установлено относительно ориентира, расположенного в границах участка. Почтовый адрес ориентира: обл. Архангельская, г. Северодвинск, ул. Ломоносова, дом 83;

29:28:103099:142, местоположение установлено относительно ориентира, расположенного в границах участка. Почтовый адрес ориентира: установлено относительно ориентира – здания жилого, расположенного в границах земельного участка по адресу: Архангельская обл., г. Северодвинск, пр-кт Морской, дом 15А;

29:28:103099:143, местоположение установлено относительно ориентира, расположенного в границах участка. Почтовый адрес ориентира:

установлено относительно ориентира – здания жилого, расположенного в границах земельного участка по адресу: Архангельская обл., г. Северодвинск, пер. Энергетиков, 1;

29:28:103099:154, местоположение установлено относительно ориентира – здания, расположенного за границами земельного участка по адресу: Архангельская обл., г. Северодвинск, ул. Ломоносова, 83 примерно в 110 м по направлению на северо-запад от ориентира;

29:28:103099:5714, местоположение установлено относительно ориентира – здания, расположенного за пределами границ земельного участка по адресу: Архангельская область, городской округ Архангельской области «Северодвинск», город Северодвинск, переулок Энергетиков, дом 1 примерно в 76 метрах по направлению на северо-запад от ориентира;

29:28:000000:6349, местоположение Архангельская область, г Северодвинск;

29:28:103088:45, местоположение установлено относительно ориентира, расположенного в границах участка. Ориентир жилое здание. Почтовый адрес ориентира: обл. Архангельская, г. Северодвинск, ул. Ломоносова, дом 88;

29:28:103088:54, местоположение установлено относительно ориентира, расположенного в границах участка. Ориентир здание. Почтовый адрес ориентира: обл. Архангельская, г. Северодвинск, ул. Серго Орджоникидзе, дом 15;

29:28:103088:61, местоположение установлено относительно ориентира, расположенного в границах участка. Ориентир здание. Почтовый адрес ориентира: обл. Архангельская, г. Северодвинск, ул. Карла Маркса, дом 25;

29:28:103088:62, местоположение установлено относительно ориентира, расположенного в границах участка.

Почтовый адрес ориентира: установлено относительно ориентира – здания, расположенного в пределах границ земельного участка по адресу: Архангельская обл., г. Северодвинск, ул. Серго Орджоникидзе, д. 11;

29:28:103088:63, местоположение установлено относительно ориентира, расположенного в границах участка. Почтовый адрес ориентира: установлено относительно ориентира – здания, расположенного в пределах границ земельного участка по адресу: Архангельская обл., г. Северодвинск, ул. Серго Орджоникидзе, д. 13;

29:28:103088:74, местоположение установлено относительно ориентира – здания, расположенного в пределах границ земельного участка по адресу: Архангельская обл., г. Северодвинск, ул. Серго Орджоникидзе, д. 15 а;

29:28:103088:75, местоположение установлено относительно ориентира, расположенного в границах участка. Почтовый адрес ориентира: установлено относительно ориентира – здания, расположенного в пределах границ земельного участка по адресу: Архангельская обл., г. Северодвинск,

ул. Серго Орджоникидзе, д. 17;

29:28:000000:6380, местоположение Архангельская область, городской округ Архангельской области «Северодвинск», город Северодвинск, улица Карла Маркса (от ул. Гагарина до бульвара Строителей);

29:28:103087:60, местоположение установлено относительно ориентира, расположенного в границах участка. Ориентир здание. Почтовый адрес ориентира: обл. Архангельская, г. Северодвинск, ул. Карла Маркса, дом 30;

29:28:103087:63, местоположение установлено относительно ориентира, расположенного в границах участка. Почтовый адрес ориентира: установлено относительно ориентира, расположенного в границах участка. Ориентир здание. Почтовый адрес ориентира: обл. Архангельская, г. Северодвинск, ул. Карла Маркса, дом 28;

29:28:103090:95, местоположение обл. Архангельская, г. Северодвинск, ул. Ломоносова, дом 90;

29:28:103090:73, местоположение установлено относительно ориентира, расположенного в границах участка. Почтовый адрес ориентира: установлено относительно ориентира, расположенного за пределами участка. Ориентир – жилое здание. Участок находится примерно в 44 м от ориентира по направлению на северо-запад. Почтовый адрес ориентира: обл. Архангельская, г. Северодвинск, ул. Ломоносова, дом 102;

29:28:103090:30, местоположение обл. Архангельская, г. Северодвинск, ул. Ломоносова, дом 102;

29:28:103090:74, местоположение установлено относительно ориентира, расположенного за пределами участка. Ориентир здание жилое. Участок находится примерно в 70 м от ориентира по направлению на юго-восток. Почтовый адрес ориентира: обл. Архангельская, г. Северодвинск, ул. Ломоносова, дом 102А.

2. Утвердить границы публичного сервитута согласно прилагаемому графическому описанию местоположения границ публичного сервитута (номер регистрации – 1616/2021).

3. Срок публичного сервитута установить на 49 лет.

4. В отношении земель и частей земельных участков, указанных в пункте 1 распоряжения, установить свободный график проведения работ при осуществлении деятельности, для обеспечения которой устанавливается публичный сервитут.

5. Владелец публичного сервитута обязан привести земельный участок в состояние, пригодное для его использования в соответствии с разрешенным использованием, снести инженерное сооружение, для которого был установлен публичный сервитут, в срок не позднее чем три месяца после завершения его эксплуатации.

6. Владелец публичного сервитута вправе до окончания срока публичного сервитута обратиться с ходатайством об установлении публичного сервитута на новый срок.

7. Отделу по связям со средствами массовой информации Администрации Северодвинска в течение 5 рабочих дней со дня принятия решения об установлении публичного сервитута опубликовать (обнародовать) настоящее распоряжение в бюллетене нормативно-правовых актов муниципального образования «Северодвинск» «Вполне официально», разместить полный текст распоряжения в сетевом издании «Вполне официально» (вполне-официально.рф) и на официальном интернет-сайте Администрации Северодвинска.

8. Публичный сервитут считается установленным со дня внесения сведений о нем в Единый государственный реестр недвижимости.

Заместитель Главы Администрации
Северодвинска по городскому хозяйству



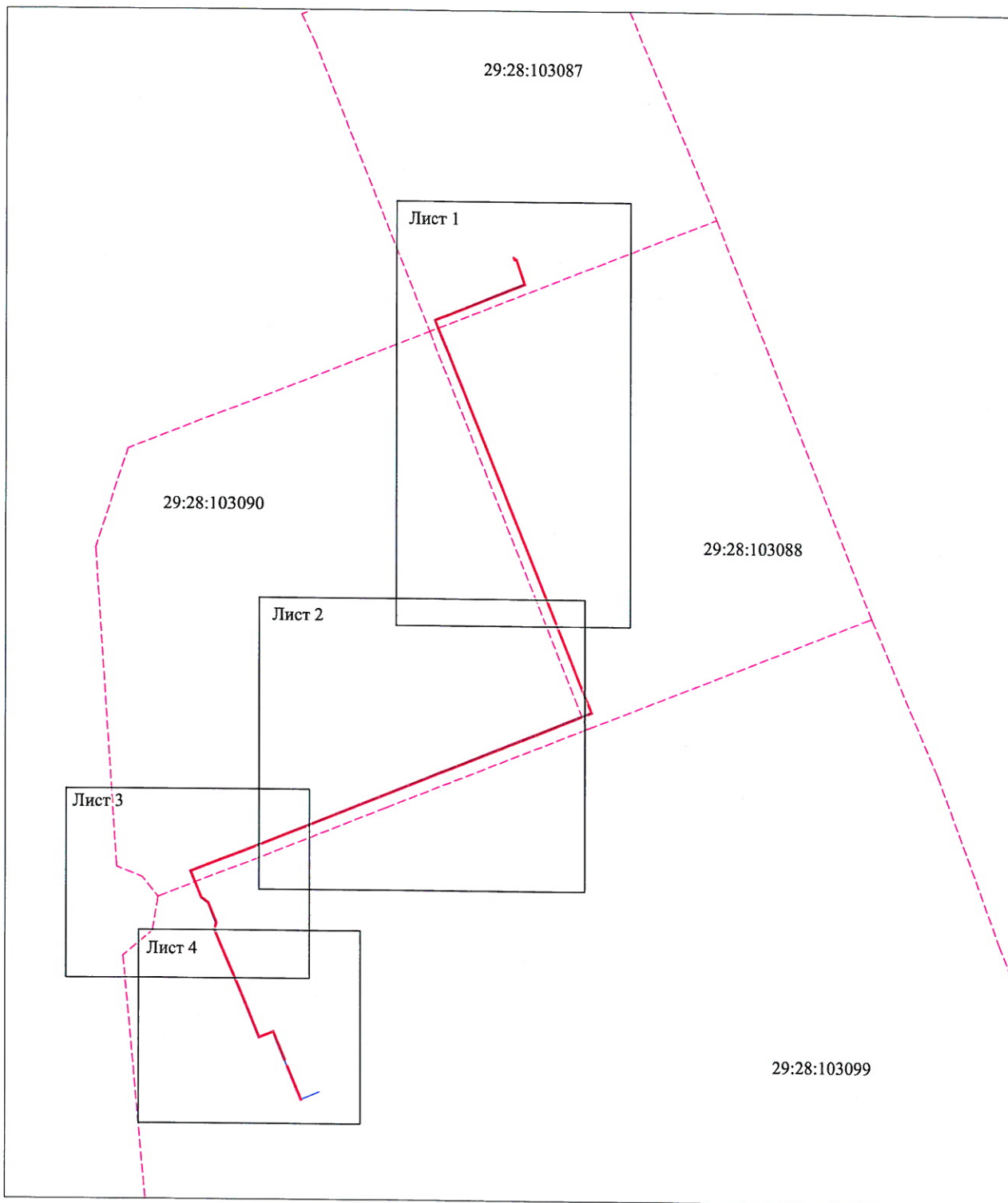
О.К. Ковальчук

Графическое описание местоположения границ публичного сервитута для эксплуатации
КЛ ПС 1103510КВ ТП92, расположенного в г. Северодвинск Архангельской
области, на земельных участках с кадастровыми номерами 29:28:103099:9,
29:28:103099:36, 29:28:103099:95, 29:28:103099:142, 29:28:103099:143,
29:28:103099:154, 29:28:103099:5714, 29:28:000000:6349, 29:28:103088:45,
29:28:103088:54, 29:28:103088:61, 29:28:103088:62, 29:28:103088:63,
29:28:103088:74, 29:28:103088:75, 29:28:000000:6380, 29:28:103087:60, 29:28:103087:63,
29:28:103090:95, 29:28:103090:73, 29:28:103090:30, 29:28:103090:74,
землях кадастрового квартала 29:28:103088

Приложение
к распоряжению заместителя Главы администрации
Северодвинска по городскому хозяйству

от 04.10.2021 № 2335-пз

Схема расположения листов



Условные обозначения:

- - КЛ ПС 1103510КВ ТП92
- - границы публичного сервитута
- - - - граница кадастрового квартала
- 29:28:103087 - номер кадастрового квартала

Номер регистрации 16/6/2021

Графическое описание местоположения границ публичного сервитута для эксплуатации КЛ ПС 1103510КВ ТП92, расположенного в г. Северодвинск Архангельской области, на земельных участках с кадастровыми номерами 29:28:103099:9, 29:28:103099:36, 29:28:103099:95, 29:28:103099:142, 29:28:103099:143, 29:28:103099:154, 29:28:103099:5714, 29:28:000000:6349, 29:28:103088:45, 29:28:103088:54, 29:28:103088:61, 29:28:103088:62, 29:28:103088:63, 29:28:103088:74, 29:28:103088:75, 29:28:000000:6380, 29:28:103087:60, 29:28:103087:63, 29:28:103090:95, 29:28:103090:73, 29:28:103090:30, 29:28:103090:74, землях кадастрового квартала 29:28:103088

Приложение
к распоряжению заместителя Главы администрации
Северодвинска по городскому хозяйству
от 04.10.2021 № 1335-19

Площадь публичного сервитута: 3771 кв.м



Масштаб 1:2000

Условные обозначения:

- - КЛ ПС 1103510КВ ТП92
- 1 - характеристическая точка границы, сведения о которой позволяют однозначно ее положение на местности
- - границы публичного сервитута

Номер регистрации 1616/2021

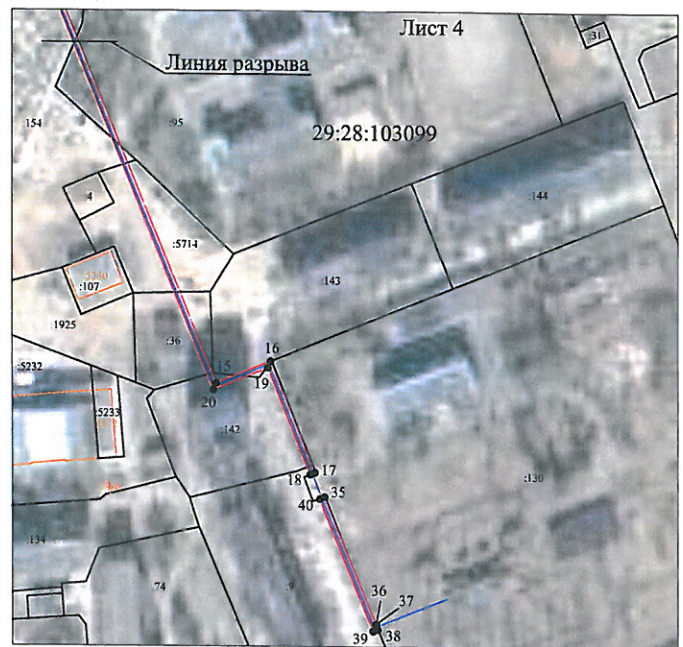
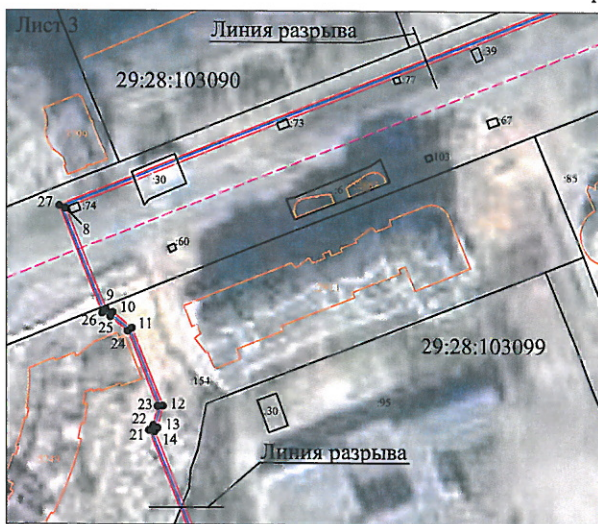
Каталог координат			
Система координат: МСК-29 2 зона			
Метод определения координат характеристических точек границ: метод спутниковых геодезических измерений			
Площадь публичного сервитута: 3771 кв.м			
Обозначение характеристических точек границ	Координаты, м		Средняя квадратическая погрешность определения координат характеристических точек границ
	X	Y	
1	652359.06	2484397.15	0.10
2	652356.00	2484398.45	0.10
3	652356.07	2484401.22	0.10
4	652317.13	2484414.5	0.10
5	652261.89	2484278.46	0.10
6	651671.6	2484516.47	0.10
7	651669.19	2484517.28	0.10
8	651425.35	2483911.07	0.10
9	651386.23	2483926.88	0.10
10	651385.04	2483929.54	0.10
11	651378.96	2483936.96	0.10
12	651348.6	2483949.28	0.10
13	651340.04	2483947.23	0.10
14	651338.75	2483946.06	0.10
15	651176.61	2484011.57	0.10
16	651185.22	2484032.95	0.10
17	651141.88	2484050.55	0.10
18	651141.17	2484048.68	0.10
19	651182.62	2484031.85	0.10
20	651174.00	2484010.47	0.10
21	651339.16	2483943.74	0.10
22	651341.00	2483945.4	0.10
23	651348.44	2483947.18	0.10
24	651377.74	2483935.29	0.10
25	651383.32	2483928.47	0.10
26	651384.74	2483925.37	0.10
27	651426.46	2483908.47	0.10
28	651670.34	2484514.78	0.10
29	651670.9	2484514.59	0.10
30	652262.99	2484275.86	0.10
31	652318.27	2484412.00	0.10
32	652354.03	2484399.8	0.10
33	652353.97	2484397.14	0.10
34	652358.32	2484395.29	0.10
1	652359.06	2484397.15	0.10
35	651132.55	2484054.34	0.10
36	651083.04	2484074.45	0.10
37	651083.04	2484074.47	0.10
38	651081.19	2484075.21	0.10
39	651080.44	2484073.34	0.10
40	651131.84	2484052.47	0.10
35	651132.55	2484054.34	0.10

- - существующая часть границы, имеющиеся в ЕГРН сведения о которой достаточны для определения ее местоположения
- - - - граница кадастрового квартала 29:28:103087
- - границы объектов капитального строительства
- 21 - обозначение кадастрового номера объекта недвижимости

Графическое описание местоположения границ публичного сервитута для эксплуатации КЛ ПС 1103510КВ ТП92, расположенного в г. Северодвинск Архангельской области, на земельных участках с кадастровыми номерами 29:28:103099:9, 29:28:103099:36, 29:28:103099:95, 29:28:103099:142, 29:28:103099:143, 29:28:103099:154, 29:28:103099:5714, 29:28:000000:6349, 29:28:103088:45, 29:28:103088:54, 29:28:103088:61, 29:28:103088:62, 29:28:103088:63, 29:28:103088:74, 29:28:103088:75, 29:28:000000:6380, 29:28:103087:60, 29:28:103087:63, 29:28:103090:95, 29:28:103090:73, 29:28:103090:30, 29:28:103090:74, землях кадастрового квартала 29:28:103088

Приложение
к распоряжению заместителя Главы администрации
Северодвинска по городскому хозяйству
от 04.10.2021 № 1335-ПЗ

Площадь публичного сервитута: 3771 кв.м



Условные обозначения:

- - КЛ ПС 1103510КВ ТП92
- 1 - характерная точка границы, сведения о которой позволяют однозначно ее положение на местности
- - границы публичного сервитута
- - существующая часть границы, имеющиеся в ЕГРН сведения о которой достаточны для определения ее местоположения

- - граница кадастрового квартала
- 29:28:103087 - номер кадастрового квартала
- - границы объектов капитального строительства
- 21 - обозначение кадастрового номера объекта недвижимости

Номер регистрации 1616/2021