



Городской округ Архангельской области «Северодвинск»

**ЗАМЕСТИТЕЛЬ ГЛАВЫ АДМИНИСТРАЦИИ СЕВЕРОДВИНСКА
ПО ГОРОДСКОМУ ХОЗЯЙСТВУ**

РАСПОРЯЖЕНИЕ

от 04.10.2021 № 2336-рз.....
г. Северодвинск Архангельской области

**Об установлении
публичного сервитута**

На основании ходатайства публичного акционерного общества «Россети Северо-Запад» вх. № 04-06-01/5357 от 24.08.2021, в соответствии с главой V.7 Земельного кодекса Российской Федерации, статьей 3.6 Федерального закона от 25.10.2001 № 137-ФЗ «О введении в действие Земельного кодекса Российской Федерации»:

1. Установить в пользу публичного акционерного общества «Россети Северо-Запад» (ОГРН: 1047855175785, ИНН: 7802312751) публичный сервитут общей площадью 25 кв. м с целью эксплуатации объекта электросетевого хозяйства (КЛ ТП 20 Ф-Р СОВЕТСКАЯ КАБ2 СМП) в отношении частей земельных участков с кадастровыми номерами:

29:28:102006:9, местоположение обл. Архангельская, г. Северодвинск, ул. Советская, дом 33а;

29:28:102006:28, местоположение установлено относительно ориентира – жилого здания, расположенного в границах земельного участка по адресу: Архангельская обл., г. Северодвинск, ул. Советская, д. 33.

2. Утвердить границы публичного сервитута согласно прилагаемому графическому описанию местоположения границ публичного сервитута (номер регистрации – 1568/2021).

3. Срок публичного сервитута установить на 49 лет.

4. В отношении частей земельных участков, указанных в пункте 1 распоряжения, установить свободный график проведения работ при осуществлении деятельности, для обеспечения которой устанавливается публичный сервитут.

5. Владелец публичного сервитута обязан привести земельный участок в состояние, пригодное для его использования в соответствии с разрешенным использованием, снести инженерное сооружение, для которого был установлен публичный сервитут, в срок не позднее

чем три месяца после завершения его эксплуатации.

6. Владелец публичного сервитута вправе до окончания срока публичного сервитута обратиться с ходатайством об установлении публичного сервитута на новый срок.

7. Отделу по связям со средствами массовой информации Администрации Северодвинска в течение 5 рабочих дней со дня принятия решения об установлении публичного сервитута опубликовать (обнародовать) настоящее распоряжение в бюллетене нормативно-правовых актов муниципального образования «Северодвинск» «Вполне официально», разместить полный текст распоряжения в сетевом издании «Вполне официально» (вполне-официально.рф) и на официальном интернет-сайте Администрации Северодвинска.

8. Публичный сервитут считается установленным со дня внесения сведений о нем в Единый государственный реестр недвижимости.

Заместитель Главы Администрации
Северодвинска по городскому хозяйству



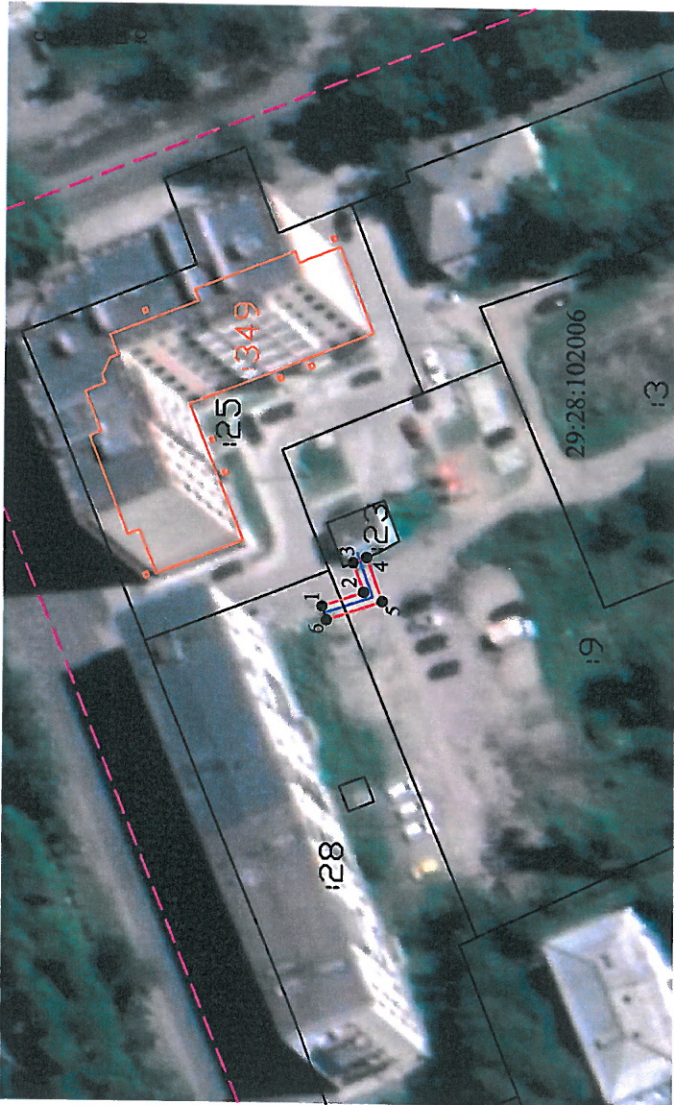
О.К. Ковальчук

Графическое описание местоположения границ публичного сервитута для эксплуатации КЛ ТП 20 Ф-Р СОВЕТСКАЯ КАБ2 СМП, расположенного в г. Северодвинск Архангельской области, на земельных участках с кадастровыми номерами 29:28:102006:9, 29:28:102006:28

Приложение

от 04.10.2021 № 1336-рз

Площадь публичного сервитута: 25 кв.м



Масштаб 1:1000

Условные обозначения:

- КЛ ТП 20 Ф-Р СОВЕТСКАЯ КАБ2 СМП
- - характерная точка границы, сведения о которой позволяют однозначно определить ее положение на местности
- границы публичного сервитута
- существующая часть границы, имеющаяся в ЕГРН сведения о которой достаточны для определения ее местоположения
- - - граница кадастрового квартала
- 29:28:102006 - номер кадастрового квартала
- границы объектов капитального строительства
- :3 - обозначение кадастрового номера объекта недвижимости

| Обозначение характерных точек границ | Координаты, м | | Средняя квадратическая погрешность определения координат характерных точек границ |
|--------------------------------------|---------------|------------|---|
| | X | Y | |
| 1 | 653152.87 | 2486436.39 | 0.10 |
| 2 | 653147.10 | 2486438.35 | 0.10 |
| 3 | 653148.55 | 2486442.41 | 0.10 |
| 4 | 653146.70 | 2486443.18 | 0.10 |
| 5 | 653144.53 | 2486437.11 | 0.10 |
| 6 | 653152.22 | 2486434.50 | 0.10 |
| 1 | 653152.87 | 2486436.39 | 0.10 |

Каталог координат

Система координат: МСК-29 2 зона

Метод определения координат характерных точек границ: метод спутниковых геодезических измерений

Площадь публичного сервитута: 25 кв.м

номер регистрации 1568/2021