



Городской округ Архангельской области «Северодвинск»

**ЗАМЕСТИТЕЛЬ ГЛАВЫ АДМИНИСТРАЦИИ СЕВЕРОДВИНСКА
ПО ГОРОДСКОМУ ХОЗЯЙСТВУ**

РАСПОРЯЖЕНИЕ

от *04.10.2021* № *2339-рз*.....
г. Северодвинск Архангельской области

**Об установлении
публичного сервитута**

На основании ходатайства публичного акционерного общества «Россети Северо-Запад» вх. № 04-06-01/5357 от 24.08.2021, в соответствии с главой V.7 Земельного кодекса Российской Федерации, статьей 3.6 Федерального закона от 25.10.2001 № 137-ФЗ «О введении в действие Земельного кодекса Российской Федерации»:

1. Установить в пользу публичного акционерного общества «Россети Северо-Запад» (ОГРН: 1047855175785, ИНН: 7802312751) публичный сервитут общей площадью 35 кв. м с целью эксплуатации объекта электросетевого хозяйства (КЛ ТП-64-1610 ТУРГЕНЕВА) в отношении части земельного участка с кадастровым номером 29:28:101072:31, местоположение установлено относительно ориентира, расположенного в границах участка. Ориентир здание. Почтовый адрес ориентира: обл. Архангельская, г. Северодвинск, ул. Тургенева, дом 10.

2. Утвердить границы публичного сервитута согласно прилагаемому графическому описанию местоположения границ публичного сервитута (номер регистрации – 1601/2021).

3. Срок публичного сервитута установить на 49 лет.

4. В отношении части земельного участка, указанного в пункте 1 распоряжения, установить свободный график проведения работ при осуществлении деятельности, для обеспечения которой устанавливается публичный сервитут.

5. Владелец публичного сервитута обязан привести земельный участок в состояние, пригодное для его использования в соответствии с разрешенным использованием, снести инженерное сооружение, для которого был установлен публичный сервитут, в срок не позднее чем три месяца после завершения его эксплуатации.

6. Владелец публичного сервитута вправе до окончания срока

публичного сервитута обратиться с ходатайством об установлении публичного сервитута на новый срок.

7. Отделу по связям со средствами массовой информации Администрации Северодвинска в течение 5 рабочих дней со дня принятия решения об установлении публичного сервитута опубликовать (обнародовать) настоящее распоряжение в бюллетене нормативно-правовых актов муниципального образования «Северодвинск» «Вполне официально», разместить полный текст распоряжения в сетевом издании «Вполне официально» (вполне-официально.рф) и на официальном интернет-сайте Администрации Северодвинска.

8. Публичный сервитут считается установленным со дня внесения сведений о нем в Единый государственный реестр недвижимости.

Заместитель Главы Администрации
Северодвинска по городскому хозяйству



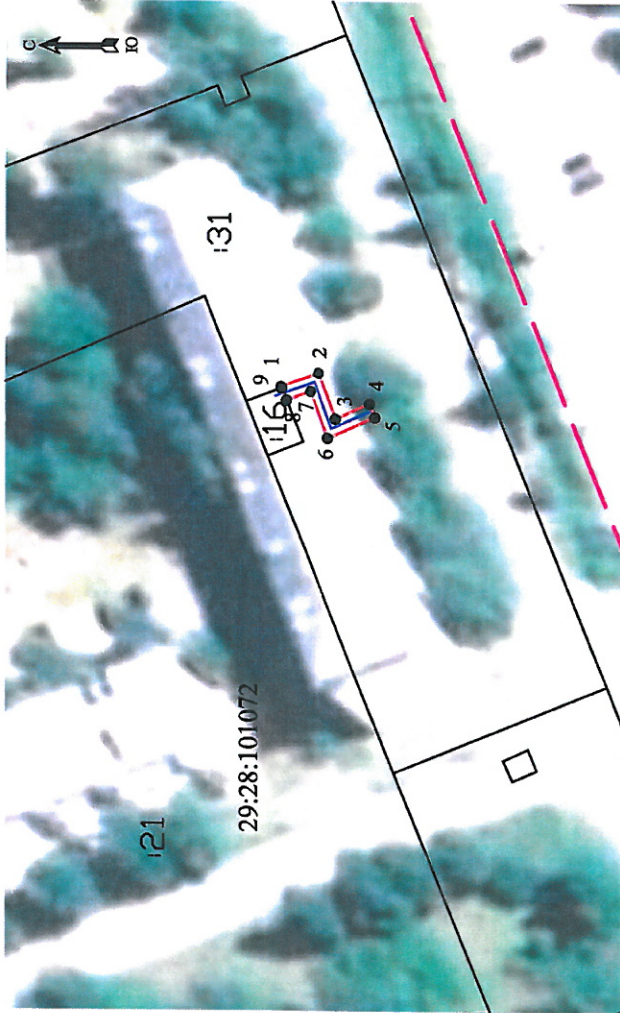
О.К. Ковальчук

Графическое описание местоположения границ публичного сервитута для эксплуатации КЛ ТП-64-1610 ТУРГЕНЕВА, расположенного в г. Северодвинск Архангельской области, на земельном участке с кадастровым номером 29:28:101072:31

Приложение
к распоряжению заместителя Главы администрации
Северодвинска по городскому хозяйству

от 04.10.2021 № 2339-пз

Площадь публичного сервитута: 35 кв.м



Масштаб 1:1000

Условные обозначения:

- - КЛ ТП-64-1610 ТУРГЕНЕВА
- 1 - характерная точка границы, сведения о которой позволяют однозначно определить ее положение на местности
- - границы публичного сервитута
- - существующая часть границы, имеющиеся в ЕГРН сведения о которой достаточны для определения ее местоположения
- - граница кадастрового квартала
- 29:28:101072 - номер кадастрового квартала
- - границы объектов капитального строительства
- :3 - обозначение кадастрового номера объекта недвижимости

Каталог координат			
Система координат: МСК-2011, 2 зона			
Метод определения координат: характерных точек границ: метод спутниковых геодезических измерений			
Площадь публичного сервитута: 35 кв.м			
Обозначение характерных точек границ	Координаты, м		Средняя квадратическая погрешность определения координат характерных точек границ
	X	Y	
Часть 1			
1	651696.96	2485239.23	0.10
2	651691.70	2485211.10	0.10
3	651689.32	2485234.82	0.10
4	651684.62	2485236.92	0.10
5	651683.86	2485235.07	0.10
6	651690.43	2485232.13	0.10
7	651692.87	2485238.56	0.10
8	651696.21	2485237.37	0.10
9	651696.88	2485239.03	0.10
1	651696.96	2485239.23	0.10

Номер регистрации 1601/2021