



Городской округ Архангельской области «Северодвинск»

**ЗАМЕСТИТЕЛЬ ГЛАВЫ АДМИНИСТРАЦИИ СЕВЕРОВДВИНСКА
ПО ГОРОДСКОМУ ХОЗЯЙСТВУ**

РАСПОРЯЖЕНИЕ

от 04.10.2021 № 2342-р/г
г. Северодвинск Архангельской области

**Об установлении
публичного сервитута**

На основании ходатайства публичного акционерного общества «Россети Северо-Запад» вх. № 04-06-01/5357 от 24.08.2021, в соответствии с главой V.7 Земельного кодекса Российской Федерации, статьей 3.6 Федерального закона от 25.10.2001 № 137-ФЗ «О введении в действие Земельного кодекса Российской Федерации»:

1. Установить в пользу публичного акционерного общества «Россети Северо-Запад» (ОГРН: 1047855175785, ИНН: 7802312751) публичный сервитут общей площадью 121 кв. м с целью эксплуатации объекта электросетевого хозяйства (КЛ 71 ЛОМОНОСОВА-35 ТРУДА) в отношении частей земельных участков с кадастровыми номерами:

29:28:101072:35, местоположение установлено относительно ориентира, расположенного в границах участка. Почтовый адрес ориентира: установлено относительно ориентира, расположенного в границах участка. Ориентир здание. Почтовый адрес ориентира: обл. Архангельская, г. Северодвинск, ул. Ломоносова, дом 71;

29:28:101072:34, местоположение установлено относительно ориентира, расположенного в границах участка. Почтовый адрес ориентира: установлено относительно ориентира, расположенного в границах участка. Ориентир здание. Почтовый адрес ориентира: обл. Архангельская, г. Северодвинск, пр-кт Труда, дом 41.

2. Утвердить границы публичного сервитута согласно прилагаемому графическому описанию местоположения границ публичного сервитута (номер регистрации – 1586/2021).

3. Срок публичного сервитута установить на 49 лет.

4. В отношении частей земельных участков, указанных в пункте 1 распоряжения, установить свободный график проведения работ при осуществлении деятельности, для обеспечения которой устанавливается

публичный сервитут.

5. Владелец публичного сервитута обязан привести земельный участок в состояние, пригодное для его использования в соответствии с разрешенным использованием, снести инженерное сооружение, для которого был установлен публичный сервитут, в срок не позднее чем три месяца после завершения его эксплуатации.

6. Владелец публичного сервитута вправе до окончания срока публичного сервитута обратиться с ходатайством об установлении публичного сервитута на новый срок.

7. Отделу по связям со средствами массовой информации Администрации Северодвинска в течение 5 рабочих дней со дня принятия решения об установлении публичного сервитута опубликовать (обнародовать) настоящее распоряжение в бюллетене нормативно-правовых актов муниципального образования «Северодвинск» «Вполне официально», разместить полный текст распоряжения в сетевом издании «Вполне официально» (вполне-официально.рф) и на официальном интернет-сайте Администрации Северодвинска.

8. Публичный сервитут считается установленным со дня внесения сведений о нем в Единый государственный реестр недвижимости.

Заместитель Главы Администрации
Северодвинска по городскому хозяйству



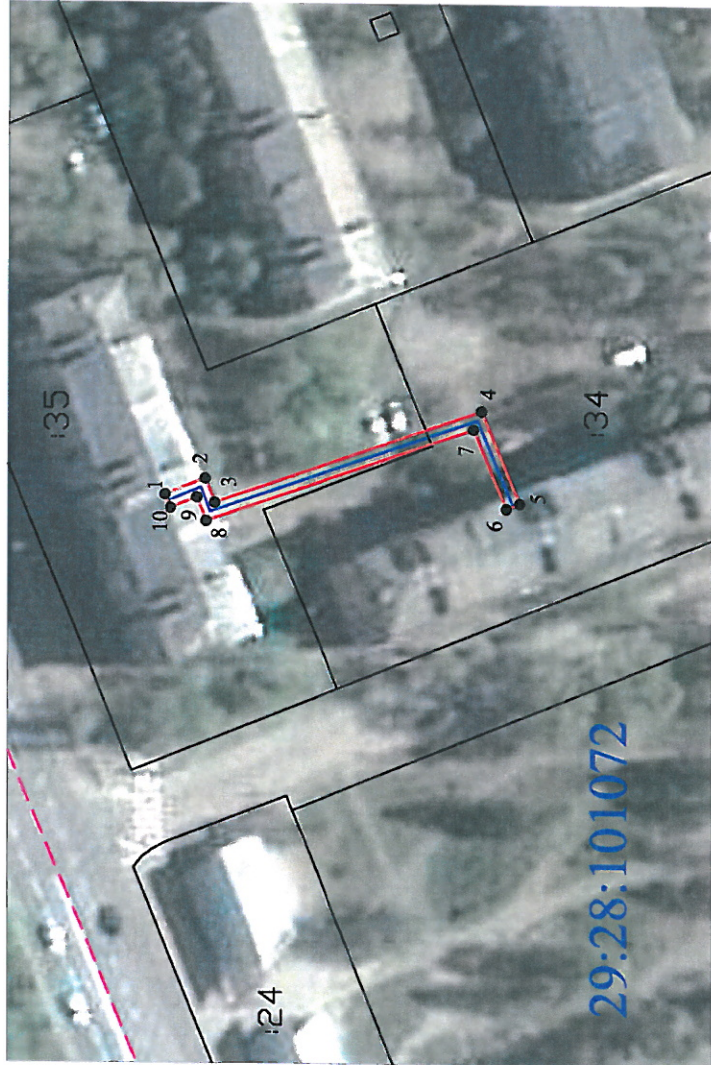
О.К. Ковальчук

Графическое описание местоположения границ публичного сервитута для эксплуатации КЛ 71 ЛОМОНОСОВА-35 ТРУДА, расположенного в г. Северодвинск Архангельской области, на земельном участке с кадастровым номером 29:28:101072:35, 29:28:101072:34

Приложение

от 04.10.2021 № 2342-пз

Площадь публичного сервитута: 121 кв.м



Условные обозначения:

- КЛ 71 ЛОМОНОСОВА-35 ТРУДА
- - характерная точка границы, сведения о которой позволяют однозначно определить ее положение на местности
- границы публичного сервитута
- существующая часть границы, имеющаяся в ЕГРН сведения о которой достаточны для определения ее местоположения
- - граница кадастрового квартала
- 29:28:101072 - номер кадастрового квартала
- границы объектов капитального строительства
- :3 - обозначение кадастрового номера объекта недвижимости

Масштаб 1:1000

Регистрационный номер:

Каталог координат									
Система координат: МСК-2011 зона									
Метод определения координат: характерных точек границ; метод спутниковых геодезических измерений									
Площадь публичного сервитута: 121 кв.м									
Обозначение характерных точек	Координаты, м		Средняя квадратическая погрешность определения координат	Обозначение характерных точек границ	Координаты, м		Средняя квадратическая погрешность определения координат		
	X	Y			X	Y			
1	651830,40	2485062,62	0,1	7	651787,88	2485071,79	0,1		
2	651824,89	2485064,85	0,1	8	651824,79	2485058,98	0,1		
3	651823,62	2485061,51	0,1	9	651826,03	2485062,23	0,1		
4	651786,75	2485074,30	0,1	10	651829,66	2485060,76	0,1		
5	651781,49	2485061,65	0,1	1	651830,40	2485062,62	0,1		
6	651783,34	2485060,90	0,1						

номер регистрации 1586/2021