



Городской округ Архангельской области «Северодвинск»

**ЗАМЕСТИТЕЛЬ ГЛАВЫ АДМИНИСТРАЦИИ СЕВЕРОДВИНСКА
ПО ГОРОДСКОМУ ХОЗЯЙСТВУ**

РАСПОРЯЖЕНИЕ

от 04.10.2021 № 2369-рз.
г. Северодвинск Архангельской области

Об установлении публичного сервитута

На основании ходатайства публичного акционерного общества «Россети Северо-Запад» вх. № 04-06-01/5357 от 24.08.2021, в соответствии с главой V.7 Земельного кодекса Российской Федерации, статьей 3.6 Федерального закона от 25.10.2001 № 137-ФЗ «О введении в действие Земельного кодекса Российской Федерации»:

1. Установить в пользу публичного акционерного общества «Россети Северо-Запад» (ОГРН: 1047855175785, ИНН: 7802312751) публичный сервитут общей площадью 4537 кв. м с целью эксплуатации объекта электросетевого хозяйства (КЛ РПЗ-ТЭЦ1) в отношении земель кадастровых кварталов 29:28:101077, 29:28:101033.и частей земельных участков с кадастровыми номерами:

29:28:101074:80, местоположение установлено относительно ориентира, расположенного в границах участка. Ориентир жилое здание. Почтовый адрес ориентира: обл. Архангельская, г. Северодвинск, пр-кт Труда, дом 23;

29:28:101074:31, местоположение установлено относительно ориентира, расположенного в границах участка. Почтовый адрес ориентира: установлено относительно ориентира, расположенного в границах участка. Ориентир – здание жилое. Почтовый адрес ориентира: обл. Архангельская, г. Северодвинск, ул. Карла Маркса, дом 17а;

29:28:101074:3679, местоположение земельного участка установлено относительно ориентира – здания, расположенного за пределами границ земельного участка по адресу: Архангельская область, городской округ Архангельской области «Северодвинск», город Северодвинск, ул. Карла Маркса, дом 13А, примерно в 82 метрах по направлению на юг от ориентира;

29:28:101077:63, местоположение установлено относительно

ориентира, расположенного за пределами участка. Почтовый адрес ориентира: установлено относительно ориентира – здания, расположенного за пределами границ земельного участка по адресу: Архангельская обл., г. Северодвинск, ул. Капитана Воронина, д. 2, примерно в 20 м по направлению на восток от ориентира;

29:28:101033:20, местоположение обл. Архангельская, г. Северодвинск, ул. Торцева, дом 44А;

29:28:106051:28, местоположение установлено относительно ориентира, расположенного в границах участка. Почтовый адрес ориентира: установлено относительно ориентира, расположенного в границах участка. Ориентир убежище ГО №148-30. Почтовый адрес ориентира: обл. Архангельская, г. Северодвинск, ш. Архангельское, дом 59;

29:28:106051:27, местоположение установлено относительно ориентира, расположенного в границах участка. Почтовый адрес ориентира: установлено относительно ориентира, расположенного за пределами участка. Ориентир убежище ГО №148-30. Участок находится примерно в 200 м от ориентира по направлению на юго-восток. Почтовый адрес ориентира: обл. Архангельская, г. Северодвинск, ш. Архангельское, дом 59;

29:28:106051:50, местоположение установлено относительно ориентира – здания, расположенного за границами земельного участка по адресу: Архангельская обл., г. Северодвинск, Архангельское шоссе, 76, примерно в 45 м по направлению на юг;

29:28:106067:119, местоположение установлено относительно ориентира – здания, расположенного за границами земельного участка по адресу: Архангельская область, г. Северодвинск, Архангельское шоссе, 58, примерно в 60 м по направлению на юг;

29:28:106067:99, местоположение установлено относительно ориентира, расположенного за пределами участка. Ориентир здание заводоуправления, объект 103. Участок находится примерно в 700 м от ориентира по направлению на северо – восток. Почтовый адрес ориентира: обл. Архангельская, г. Северодвинск, ш. Архангельское, дом 58;

29:28:000000:6342, местоположение Архангельская область, городской округ Северодвинск, ул. Первомайская (от проспекта Ленина до улицы Портовой);

29:28:000000:4524, местоположение Архангельская область, Северодвинск, г. Северодвинск, от Ягринского шоссе до ул. Подводников;

29:28:000000:6380, местоположение Архангельская область, городской округ Архангельской области «Северодвинск», город Северодвинск, улица Карла Маркса (от ул. Гагарина до бульвара Строителей).

2. Утвердить границы публичного сервитута согласно прилагаемому графическому описанию местоположения границ публичного сервитута (номер регистрации – 1550/2021).

3. Срок публичного сервитута установить на 49 лет.

4. В отношении земель и частей земельных участков, указанных

в пункте 1 распоряжения, установить свободный график проведения работ при осуществлении деятельности, для обеспечения которой устанавливается публичный сервитут.

5. Владелец публичного сервитута обязан привести земельный участок в состояние, пригодное для его использования в соответствии с разрешенным использованием, снести инженерное сооружение, для которого был установлен публичный сервитут, в срок не позднее чем три месяца после завершения его эксплуатации.

6. Владелец публичного сервитута вправе до окончания срока публичного сервитута обратиться с ходатайством об установлении публичного сервитута на новый срок.

7. Отделу по связям со средствами массовой информации Администрации Северодвинска в течение 5 рабочих дней со дня принятия решения об установлении публичного сервитута опубликовать (обнародовать) настоящее распоряжение в бюллетене нормативно-правовых актов муниципального образования «Северодвинск» «Вполне официально», разместить полный текст распоряжения в сетевом издании «Вполне официально» (вполне-официально.рф) и на официальном интернет-сайте Администрации Северодвинска.

8. Публичный сервитут считается установленным со дня внесения сведений о нем в Единый государственный реестр недвижимости.

Заместитель Главы Администрации
Северодвинска по городскому хозяйству

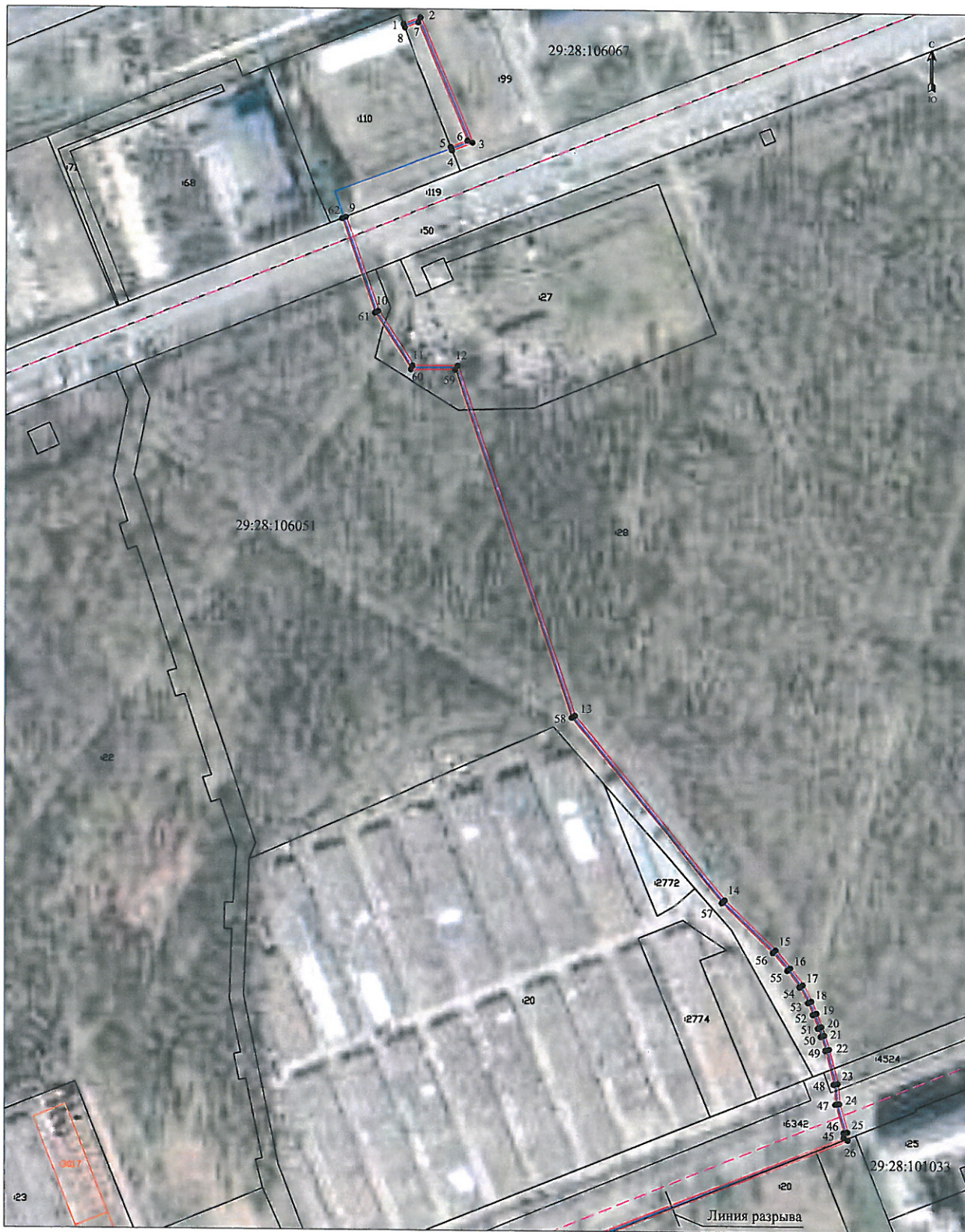


О.К. Ковальчук

Графическое описание местоположения границ публичного сервитута для эксплуатации КЛ РПЗ-ТЭЦ1, расположенного в г. Северодвинск Архангельской области, на земельных участках с кадастровыми номерами 29:28:101074:80, 29:28:101074:31, 29:28:101074:3679, 29:28:101077:63, 29:28:101033:20, 29:28:106051:28, 29:28:106051:27, 29:28:106051:50, 29:28:106067:119, 29:28:106067:99, 29:28:000000:6342, 29:28:000000:4524, 29:28:000000:6380, землях кадастровых кварталов 29:28:101077, 29:28:101033

Приложение
к распоряжению заместителя Главы администрации
Северодвинска по городскому хозяйству
от 04.10.2021 № 2369-рз

Площадь публичного сервитута: 4537 кв.м



Условные обозначения:

- - КЛ РПЗ-ТЭЦ1
- 1 - характерная точка границы, сведения о которой позволяют однозначно определить ее положение на местности
- - границы публичного сервитута
- - существующая часть границы, имеющиеся в ЕГРН сведения о которой достаточны для определения ее местоположения
- - - - граница кадастрового квартала
- 29:28:101077 - номер кадастрового квартала
- - границы объектов капитального строительства
- з - обозначение кадастрового номера объекта недвижимости

Масштаб 1:2000

Номер регистрации

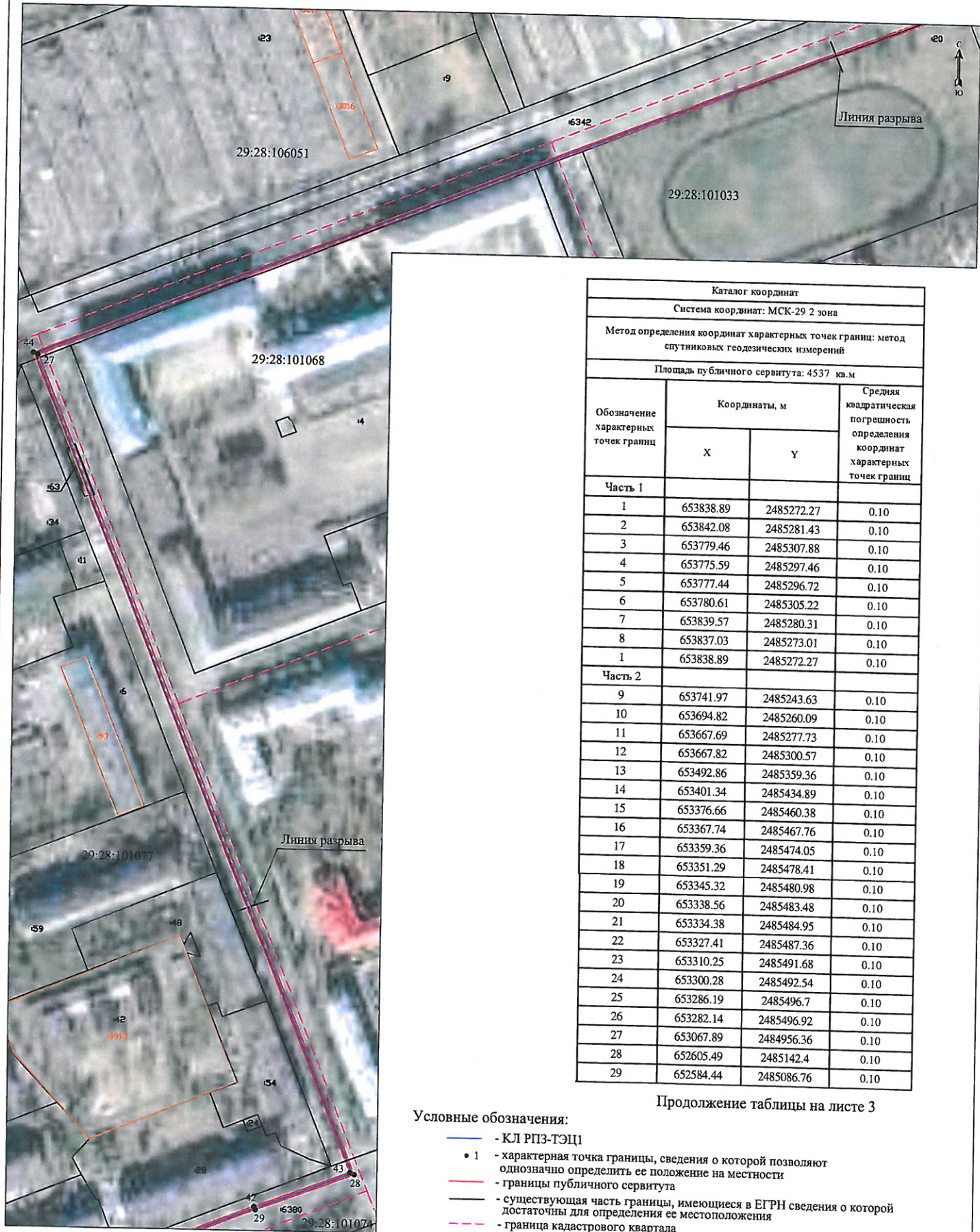
4556/2021

Лист 1

Графическое описание местоположения границ публичного сервитута для эксплуатации КЛ РПЗ-ТЭЦ1, расположенного в г. Северодвинск Архангельской области, на земельных участках с кадастровыми номерами 29:28:101074:80, 29:28:101074:31, 29:28:101074:3679, 29:28:101077:63, 29:28:101033:20, 29:28:106051:28, 29:28:106051:27, 29:28:106051:50, 29:28:106067:119, 29:28:106067:99, 29:28:000000:6342, 29:28:000000:4524, 29:28:000000:6380, землях кадастровых кварталов 29:28:101077, 29:28:101033

Приложение
к распоряжению заместителя Главы администрации
Северодвинска по городскому хозяйству
от 04.10.2021 № 2369-пз

Площадь публичного сервитута: 4537 кв.м



Каталог координат			
Система координат: МСК-29 2 зона			
Метод определения координат характерных точек границ: метод спутниковых геодезических измерений			
Площадь публичного сервитута: 4537 кв.м			
Обозначение характерных точек границ	Координаты, м		Средняя квадратическая погрешность определения координат характерных точек границ
	X	Y	
Часть 1			
1	653838.89	2485272.27	0.10
2	653842.08	2485281.43	0.10
3	653779.46	2485307.88	0.10
4	653775.59	2485297.46	0.10
5	653777.44	2485296.72	0.10
6	653780.61	2485305.22	0.10
7	653839.57	2485280.31	0.10
8	653837.03	2485273.01	0.10
1	653838.89	2485272.27	0.10
Часть 2			
9	653741.97	2485243.63	0.10
10	653694.82	2485260.09	0.10
11	653667.69	2485277.73	0.10
12	653667.82	2485300.57	0.10
13	653492.86	2485359.36	0.10
14	653401.34	2485434.89	0.10
15	653376.66	2485460.38	0.10
16	653367.74	2485467.76	0.10
17	653359.36	2485474.05	0.10
18	653351.29	2485478.41	0.10
19	653345.32	2485480.98	0.10
20	653338.56	2485483.48	0.10
21	653334.38	2485484.95	0.10
22	653327.41	2485487.36	0.10
23	653310.25	2485491.68	0.10
24	653300.28	2485492.54	0.10
25	653286.19	2485496.7	0.10
26	653282.14	2485496.92	0.10
27	653067.89	2484956.36	0.10
28	652605.49	2485142.4	0.10
29	652584.44	2485086.76	0.10

Продолжение таблицы на листе 3

Условные обозначения:

- - КЛ РПЗ-ТЭЦ1
- 1 - характерная точка границы, сведения о которой позволяют однозначно определить ее положение на местности
- - границы публичного сервитута
- - существующая часть границы, имеющиеся в ЕГРН сведения о которой достаточны для определения ее местоположения
- - - - граница кадастрового квартала
- 29:28:101077 - номер кадастрового квартала
- - границы объектов капитального строительства
- 3 - обозначение кадастрового номера объекта недвижимости

Масштаб 1:2000
Номер регистрации 1656/2021

Графическое описание местоположения границ публичного сервитута для эксплуатации КЛ РПЗ-ТЭЦ, расположенного в г. Северодвинск Архангельской области, на земельных участках с кадастровыми номерами 29:28:101074:80, 29:28:101074:31, 29:28:101074:3679, 29:28:101077:63, 29:28:101033:20, 29:28:106051:28, 29:28:106051:27, 29:28:106051:50, 29:28:106067:119, 29:28:106067:99, 29:28:000000:6342, 29:28:000000:4524, 29:28:000000:6380, землях кадастровых кварталов 29:28:101077, 29:28:101033

Площадь публичного сервитута: 4537 кв.м



Номер регистрации: 75/20/2021

Масштаб 1:2000

Приложение
к распоряжению заместителя Главы администрации
Северодвинска по городскому хозяйству
от 04.10.2021 № 2369-рз

Условные обозначения:

- КЛ РПЗ-ТЭЦ
- 1 - характерная точка границы, сведения о которой позволяют однозначно определить ее положение на местности
- границы публичного сервитута
- существующая часть границы, имеющаяся в ЕГРН сведения о которой достаточны для определения ее местоположения
- - граница кадастрового квартала
- - номер кадастрового квартала
- границы объектов капитального строительства
- 3 - обозначение кадастрового номера объекта недвижимости

Катастр координат		Средняя кадастровая погрешность определения координат точек границ	
Обозначение характеристик точек границ	Координаты, м	Площадь публичного сервитута: 4537 кв.м	
		X	Y
Часть 2			
30	652524.14	2484937.1	0.10
31	652504.92	2484890.69	0.10
32	652494.9	2484865.99	0.10
33	652301.72	2484943.33	0.10
34	652318.11	2484984.14	0.10
35	652310.86	2484987.02	0.10
36	652310.12	2484985.16	0.10
37	652315.51	2484983.02	0.10
38	652299.12	2484942.22	0.10
39	652496.00	2484863.39	0.10
40	652506.77	2484889.93	0.10
41	652525.99	2484936.34	0.10
42	652586.3	2485086.03	0.10
43	652606.64	2485139.78	0.10
44	653069.01	2484953.76	0.10
45	653283.47	2485494.84	0.10
46	653285.85	2485494.71	0.10
47	653299.91	2485490.36	0.10
48	653309.92	2485489.7	0.10
49	653326.84	2485485.44	0.10
50	653333.72	2485483.06	0.10
51	653337.88	2485481.6	0.10
52	653344.58	2485479.12	0.10
53	653350.42	2485476.61	0.10
54	653358.28	2485472.36	0.10
55	653366.51	2485466.18	0.10
56	653375.3	2485458.91	0.10
57	653399.98	2485433.42	0.10
58	653491.87	2485357.59	0.10
59	653665.81	2485299.14	0.10
60	653665.68	2485276.65	0.10
61	653693.93	2485258.29	0.10
62	653741.23	2485241.77	0.10
9	653741.97	2485243.63	0.10