



Городской округ Архангельской области «Северодвинск»

**ЗАМЕСТИТЕЛЬ ГЛАВЫ АДМИНИСТРАЦИИ СЕВЕРОДВИНСКА  
ПО ГОРОДСКОМУ ХОЗЯЙСТВУ**

**РАСПОРЯЖЕНИЕ**

от 04.10.2021 № 2340-рз.  
г. Северодвинск Архангельской области

**Об установлении  
публичного сервитута**

На основании ходатайства публичного акционерного общества «Россети Северо-Запад» вх. № 04-06-01/5357 от 24.08.2021, в соответствии с главой V.7 Земельного кодекса Российской Федерации, статьей 3.6 Федерального закона от 25.10.2001 № 137-ФЗ «О введении в действие Земельного кодекса Российской Федерации»:

1. Установить в пользу публичного акционерного общества «Россети Северо-Запад» (ОГРН: 1047855175785, ИНН: 7802312751) публичный сервитут общей площадью 632 кв. м с целью эксплуатации объекта электросетевого хозяйства (КЛ 0,4КВ ОТ ТП К ЖДОМАМ КВ-ЛА В-1) в отношении частей земельных участков с кадастровыми номерами:

29:28:104151:73, местоположение установлено относительно ориентира, расположенного в границах участка. Почтовый адрес ориентира: установлено относительно ориентира, расположенного в границах участка. Ориентир здание. Почтовый адрес ориентира: обл. Архангельская, г. Северодвинск, ул. Юбилейная, дом 63;

29:28:104151:56, местоположение установлено относительно ориентира, расположенного в границах участка. Почтовый адрес ориентира: установлено относительно ориентира, расположенного в границах участка. Ориентир здание. Почтовый адрес ориентира: обл. Архангельская, г. Северодвинск, ул. Юбилейная, дом 65;

29:28:104151:77, местоположение установлено относительно ориентира, расположенного в границах участка. Почтовый адрес ориентира: установлено относительно ориентира, расположенного за пределами участка. Ориентир здание. Участок находится примерно в 30 м от ориентира по направлению на юг. Почтовый адрес ориентира: обл. Архангельская, г. Северодвинск, ул. Юбилейная, дом 65;

29:28:104151:69, местоположение установлено относительно ориентира, расположенного в границах участка. Почтовый адрес ориентира: установлено относительно ориентира, расположенного за пределами участка. Ориентир здание. Участок находится примерно в 85 м от ориентира по направлению на северо-восток. Почтовый адрес ориентира: обл. Архангельская, г. Северодвинск, ул. Юбилейная, дом 65;

29:28:104151:57, местоположение установлено относительно ориентира, расположенного в границах участка. Ориентир здание. Почтовый адрес ориентира: обл. Архангельская, г. Северодвинск, ул. Юбилейная, дом 67;

29:28:104151:66, местоположение установлено относительно ориентира, расположенного в границах участка. Почтовый адрес ориентира: установлено относительно ориентира, расположенного в границах участка. Ориентир здание. Почтовый адрес ориентира: обл. Архангельская, г. Северодвинск, ул. Чеснокова, дом 16;

29:28:104151:65, местоположение установлено относительно ориентира, расположенного в границах участка. Почтовый адрес ориентира: установлено относительно ориентира, расположенного в границах участка. Ориентир здание. Почтовый адрес ориентира: обл. Архангельская, г. Северодвинск, ул. Чеснокова, дом 14.

2. Утвердить границы публичного сервитута согласно прилагаемому графическому описанию местоположения границ публичного сервитута (номер регистрации – 1612/2021).

3. Срок публичного сервитута установить на 49 лет.

4. В отношении частей земельных участков, указанных в пункте 1 распоряжения, установить свободный график проведения работ при осуществлении деятельности, для обеспечения которой устанавливается публичный сервитут.

5. Владелец публичного сервитута обязан привести земельный участок в состояние, пригодное для его использования в соответствии с разрешенным использованием, снести инженерное сооружение, для которого был установлен публичный сервитут, в срок не позднее чем три месяца после завершения его эксплуатации.

6. Владелец публичного сервитута вправе до окончания срока публичного сервитута обратиться с ходатайством об установлении публичного сервитута на новый срок.

7. Отделу по связям со средствами массовой информации Администрации Северодвинска в течение 5 рабочих дней со дня принятия решения об установлении публичного сервитута опубликовать (обнародовать) настоящее распоряжение в бюллетене нормативно-правовых актов муниципального образования «Северодвинск» «Вполне официально», разместить полный текст распоряжения в сетевом издании «Вполне официально» (вполне-официально.рф) и на официальном интернет-сайте Администрации Северодвинска.

8. Публичный сервитут считается установленным со дня внесения сведений о нем в Единый государственный реестр недвижимости.

Заместитель Главы Администрации  
Северодвинска по городскому хозяйству

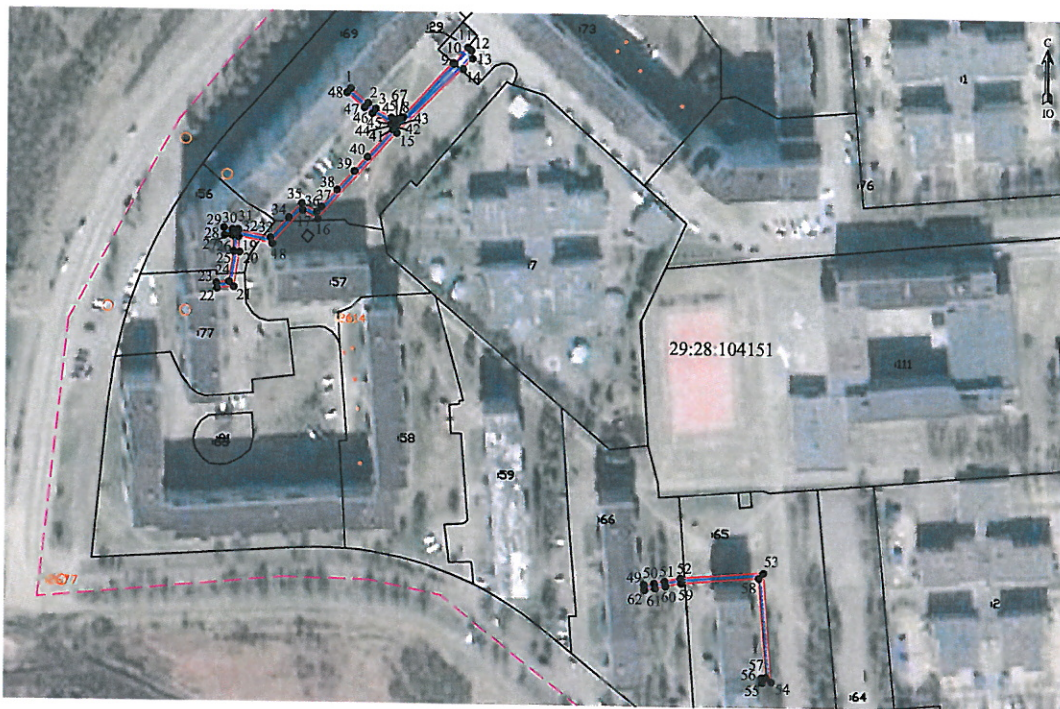


О.К. Ковальчук



от 04.10.2021 № 2370-1/21

Площадь публичного сервитута: 632 кв.м



Масштаб 1:2000

Каталог координат			
Система координат: МСК-29 2 зона			
Метод определения координат характерных точек границ: метод спутниковых геодезических измерений			
Площадь публичного сервитута: 632 кв.м			
Обозначение характерных точек границ	Координаты, м		Средняя квадратическая погрешность определения координат характерных точек границ
	X	Y	
Часть 1			
1	650267.70	2483432.10	0.10
2	650262.00	2483438.87	0.10
3	650259.83	2483441.90	0.10
4	650256.39	2483448.15	0.10
5	650255.57	2483449.85	0.10
6	650255.56	2483450.38	0.10
7	650255.88	2483451.28	0.10
8	650256.59	2483452.61	0.10
9	650278.07	2483472.50	0.10
10	650277.77	2483472.84	0.10
11	650284.24	2483478.20	0.10
12	650283.11	2483479.38	0.10
13	650279.84	2483479.95	0.10
14	650275.74	2483476.23	0.10
15	650250.37	2483450.24	0.10
16	650216.47	2483419.59	0.10
17	650219.80	2483413.64	0.10
18	650206.62	2483401.71	0.10
19	650209.34	2483388.58	0.10
20	650203.29	2483389.02	0.10
21	650189.65	2483386.82	0.10
22	650189.01	2483380.23	0.10
23	650191.18	2483380.02	0.10
24	650191.67	2483384.93	0.10
25	650203.60	2483386.73	0.10
26	650209.80	2483386.33	0.10
27	650209.89	2483385.90	0.10
28	650209.78	2483383.04	0.10
29	650212.78	2483382.79	0.10
30	650212.08	2483386.14	0.10

Каталог координат			
Система координат: МСК-29 2 зона			
Метод определения координат характерных точек границ: метод спутниковых геодезических измерений			
Площадь публичного сервитута: 632 кв.м			
Обозначение характерных точек границ	Координаты, м		Средняя квадратическая погрешность определения координат характерных точек
	X	Y	
31	650212.16	2483388.37	0.10
32	650211.61	2483388.41	0.10
33	650209.01	2483400.94	0.10
34	650216.95	2483408.13	0.10
35	650222.55	2483413.21	0.10
36	650219.21	2483419.13	0.10
37	650221.28	2483421.04	0.10
38	650228.05	2483427.18	0.10
39	650235.30	2483433.72	0.10
40	650240.89	2483438.74	0.10
41	650251.77	2483448.59	0.10
42	650252.60	2483449.45	0.10
43	650253.26	2483450.12	0.10
44	650253.36	2483449.16	0.10
45	650253.82	2483447.90	0.10
46	650257.95	2483440.55	0.10
47	650260.19	2483437.46	0.10
48	650265.95	2483430.62	0.10
1	650267.70	2483432.10	0.10
Часть 2			
49	650075.47	2483548.44	0.10
50	650076.03	2483552.39	0.10
51	650076.93	2483556.44	0.10
52	650078.16	2483562.59	0.10
53	650080.58	2483594.86	0.10
54	650038.16	2483598.31	0.10
55	650037.78	2483594.57	0.10
56	650039.77	2483594.37	0.10
57	650039.95	2483596.16	0.10
58	650078.44	2483593.02	0.10
59	650076.18	2483562.86	0.10
60	650074.97	2483556.85	0.10
61	650074.06	2483552.75	0.10
62	650073.49	2483548.73	0.10
49	650075.47	2483548.44	0.10

Условные обозначения:

- КЛ 0,4КВ ОТ ТП К ЖДОМАМ КВ-ЛА В-1
- 1 - характерная точка границы, сведения о которой позволяют однозначно определить ее положение на местности
- границы публичного сервитута
- существующая часть границы, имеющиеся в ЕГРН сведения о которой достаточны для определения ее местоположения
- граница кадастрового квартала
- 29:28:104151 - номер кадастрового квартала
- границы объектов капитального строительства
- :3 - обозначение кадастрового номера объекта недвижимости

намер решетки 16.12.2021