



Городской округ Архангельской области «Северодвинск»

**ЗАМЕСТИТЕЛЬ ГЛАВЫ АДМИНИСТРАЦИИ СЕВЕРОДВИНСКА  
ПО ГОРОДСКОМУ ХОЗЯЙСТВУ**

**РАСПОРЯЖЕНИЕ**

от 04.10.2021 № 2372-пз.....  
г. Северодвинск Архангельской области

**Об установлении  
публичного сервитута**

На основании ходатайства публичного акционерного общества «Россети Северо-Запад» вх. № 04-06-01/5357 от 24.08.2021, в соответствии с главой V.7 Земельного кодекса Российской Федерации, статьей 3.6 Федерального закона от 25.10.2001 № 137-ФЗ «О введении в действие Земельного кодекса Российской Федерации»:

1. Установить в пользу публичного акционерного общества «Россети Северо-Запад» (ОГРН: 1047855175785, ИНН: 7802312751) публичный сервитут общей площадью 1394 кв. м с целью эксплуатации объекта электросетевого хозяйства (КЛ ТП71-ТП73) в отношении земель кадастрового квартала 29:28:101077 и частей земельных участков с кадастровыми номерами:

29:28:101077:6, местоположение установлено относительно ориентира, расположенного в границах участка. Ориентир кирпичное четырёхэтажное здание. Почтовый адрес ориентира: обл. Архангельская, г. Северодвинск, ул. Капитана Воронина, дом 6;

29:28:101077:28, местоположение установлено относительно ориентира, расположенного в границах участка. Ориентир жилое здание. Почтовый адрес ориентира: обл. Архангельская, г. Северодвинск, ул. Карла Маркса, дом 12;

29:28:101077:54, местоположение установлено относительно ориентира, расположенного в границах участка. Почтовый адрес ориентира: установлено относительно ориентира, расположенного в границах участка. Ориентир жилое здание. Почтовый адрес ориентира: обл. Архангельская, г. Северодвинск, ул. Капитана Воронина, дом 14;

29:28:101077:59, местоположение установлено относительно ориентира, расположенного в границах участка. Ориентир жилое здание. Почтовый адрес ориентира: обл. Архангельская, г. Северодвинск,

ул. Капитана Воронина, дом 8;

29:28:101074:73, местоположение установлено относительно ориентира, расположенного в границах участка. Почтовый адрес ориентира: установлено относительно ориентира, расположенного в границах участка. Ориентир жилое здание. Почтовый адрес ориентира: обл. Архангельская, г. Северодвинск, ул. Карла Маркса, дом 11;

29:28:000000:6380, местоположение Архангельская область, городской округ Архангельской области «Северодвинск», город Северодвинск, улица Карла Маркса (от ул. Гагарина до бульвара Строителей).

2. Утвердить границы публичного сервитута согласно прилагаемому графическому описанию местоположения границ публичного сервитута (номер регистрации – 1556/2021).

3. Срок публичного сервитута установить на 49 лет.

4. В отношении земель и частей земельных участков, указанных в пункте 1 распоряжения, установить свободный график проведения работ при осуществлении деятельности, для обеспечения которой устанавливается публичный сервитут.

5. Владелец публичного сервитута обязан привести земельный участок в состояние, пригодное для его использования в соответствии с разрешенным использованием, снести инженерное сооружение, для которого был установлен публичный сервитут, в срок не позднее чем три месяца после завершения его эксплуатации.

6. Владелец публичного сервитута вправе до окончания срока публичного сервитута обратиться с ходатайством об установлении публичного сервитута на новый срок.

7. Отделу по связям со средствами массовой информации Администрации Северодвинска в течение 5 рабочих дней со дня принятия решения об установлении публичного сервитута опубликовать (обнародовать) настоящее распоряжение в бюллетене нормативно-правовых актов муниципального образования «Северодвинск» «Вполне официально», разместить полный текст распоряжения в сетевом издании «Вполне официально» (вполне-официально.рф) и на официальном интернет-сайте Администрации Северодвинска.

8. Публичный сервитут считается установленным со дня внесения сведений о нем в Единый государственный реестр недвижимости.

Заместитель Главы Администрации  
Северодвинска по городскому хозяйству



О.К. Ковальчук



Графическое описание местоположения границ публичного сервитута для эксплуатации КЛ ПП71-ПП73, расположенного в г. Северодвинск Архангельской области, на земельных участках с кадастровыми номерами 29:28:101077:6, 29:28:101077:28, 29:28:101077:54, 29:28:101077:59, 29:28:101074:73, 29:28:000000:6380, землях кадастрового квартала 29:28:101077

к распоряжению заместителя Главы администрации Северодвинска по городскому хозяйству

от 24.10.2024 № 237д-18

Площадь публичного сервитута: 1.394 кв.м



Масштаб 1:500

Условные обозначения:

- КЛ ПП71-ПП73
- характеристика точки границы, сведения о которой позволяют однозначно определить ее положение на местности
- границы публичного сервитута
- существующая часть границы, имеющаяся в ЕГРН
- сведения о которых достаточны для определения ее местоположения
- граница кадастрового квартала
- 29:28:101077 - номер кадастрового квартала
- границы объектов капитального строительства
- обозначение кадастрового номера объекта недвижимости
- :59

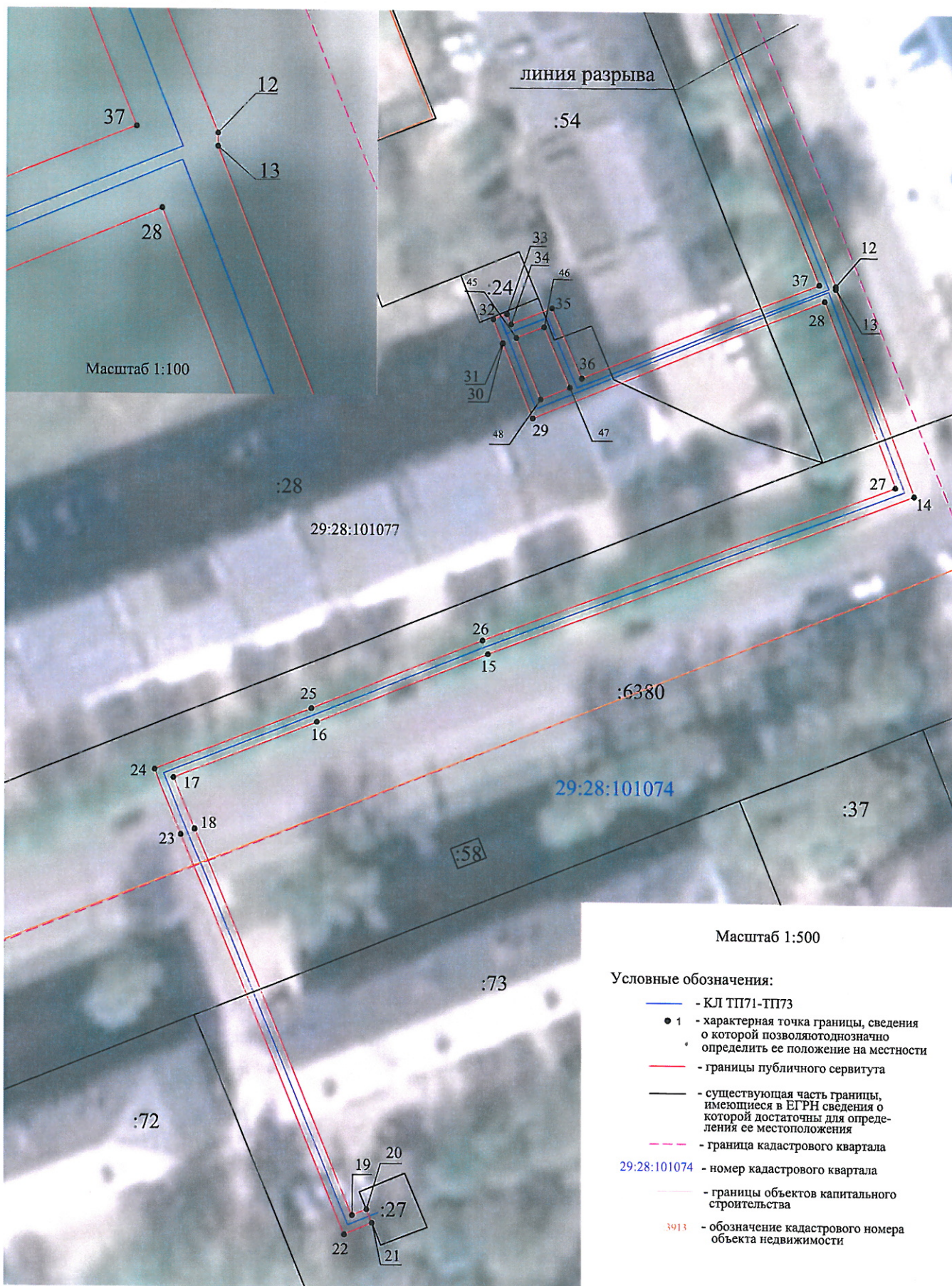


Графическое описание местоположения границ публичного сервитута для эксплуатации КЛ ТП71-ТП73, расположенного в г. Северодвинск Архангельской области, на земельных участках с кадастровыми номерами 29:28:101077:6, 29:28:101077:28, 29:28:101077:54, 29:28:101077:59, 29:28:101074:73, 29:28:000000:6380, землях кадастрового квартала 29:28:101077

к распоряжению заместителя Главы администрации  
Северодвинска по городскому хозяйству

от 04.10.2021 № 2372-ПЗ

Площадь публичного сервитута: 1394 кв.м



Номер регистрации 1556/2021



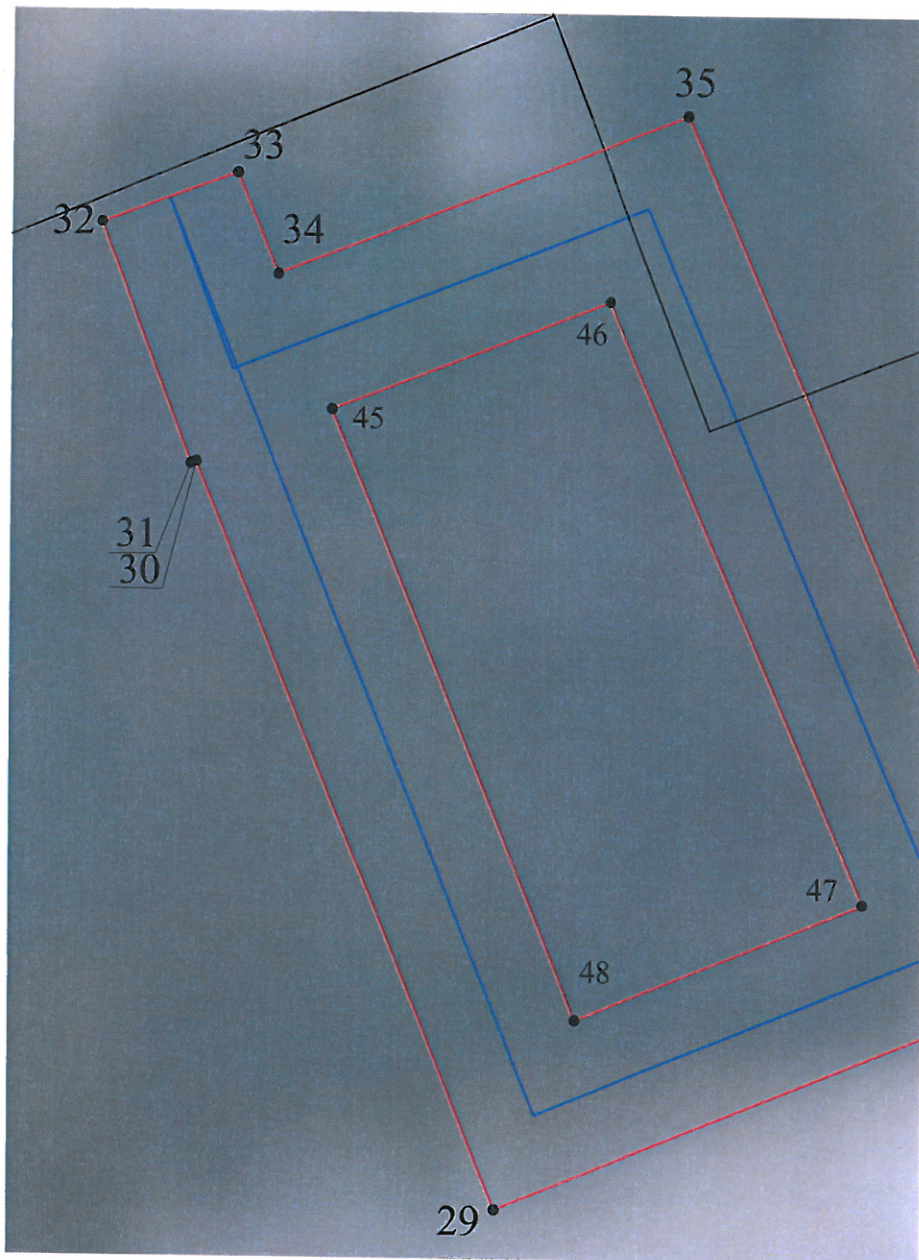
Графическое описание местоположения границ публичного сервитута для эксплуатации КЛ ТП71-ТП73, расположенного в г. Северодвинск Архангельской области, на земельных участках с кадастровыми номерами 29:28:101077:6, 29:28:101077:28, 29:28:101077:54, 29:28:101077:59, 29:28:101074:73, 29:28:000000:6380, землях кадастрового квартала 29:28:101077

к распоряжению заместителя Главы администрации

Северодвинска по городскому хозяйству

от 04.10.2021 № 2372-ПЗ

Площадь публичного сервитута: 1394 кв.м



Масштаб 1:100

Условные обозначения:

- - КЛ ТП71-ТП73
- 1 - характеристическая точка границы, сведения о которой позволяют однозначно определить ее положение на местности
- - границы публичного сервитута
- - существующая часть границы, имеющиеся в ЕГРН сведения о которой достаточны для определения ее местоположения
- - - - граница кадастрового квартала
- 29:28:101077 - номер кадастрового квартала
- - границы объектов капитального строительства
- :59 - обозначение кадастрового номера объекта недвижимости

Номер регистрации 1556/2021

Каталог координат			
Система координат: МСК-29 зона			
Метод определения координат характерных точек границ: метод спутниковых геодезических измерений			
Площадь публичного сервитута: 1394 кв.м			
Обозначение характерных точек границ	Координаты, м		Средняя квадратическая погрешность определения координат
	X	Y	
1	652835.57	2484914.04	0.1
2	652832.7	2484915.18	0.1
3	652832.94	2484915.78	0.1
4	652818.02	2484921.11	0.1
5	652822.79	2484934.06	0.1
6	652820.53	2484935.02	0.1
7	652815.56	2484922.31	0.1
8	652774.95	2484938.76	0.1
9	652810.23	2485026.62	0.1
10	652778.48	2485039.46	0.1
11	652789.98	2485067.69	0.1
12	652634.04	2485130.84	0.1
13	652633.68	2485130.84	0.1
14	652605.38	2485141.79	0.1
15	652583.16	2485083.25	0.1
16	652573.64	2485059.68	0.1
17	652565.9	2485040.29	0.1
18	652558.88	2485043.17	0.1
19	652506.27	2485064.6	0.1
20	652507.1	2485066.58	0.1
21	652505.25	2485067.33	0.1
22	652503.65	2485063.51	0.1
23	652558.12	2485041.32	0.1
24	652567.01	2485037.67	0.1
25	652575.5	2485058.94	0.1
26	652585.02	2485082.52	0.1
27	652606.54	2485139.19	0.1
28	652631.98	2485129.34	0.1
29	652615.5	2485089.35	0.1
30	652625.76	2485085.21	0.1
31	652625.73	2485085.14	0.1
32	652629.05	2485083.89	0.1
33	652629.75	2485085.76	0.1
34	652628.36	2485086.32	0.1
35	652630.6	2485091.98	0.1
36	652621.05	2485096.05	0.1
37	652634.22	2485128.61	0.1
38	652787.37	2485066.59	0.1
39	652775.88	2485038.36	0.1
40	652807.64	2485025.51	0.1
41	652772.35	2484937.65	0.1
42	652815.76	2484920.07	0.1
43	652816.36	2484919.57	0.1
44	652835.08	2484912.89	0.1
1	652835.57	2484914.04	0.1
45	652626.5	2485087.07	0.1
46	652628.02	2485090.9	0.1
47	652619.76	2485094.43	0.1
48	652618.12	2485090.45	0.1
45	652626.5	2485087.07	0.1