



Городской округ Архангельской области «Северодвинск»

**ЗАМЕСТИТЕЛЬ ГЛАВЫ АДМИНИСТРАЦИИ СЕВЕРОВДВИНСКА
ПО ГОРОДСКОМУ ХОЗЯЙСТВУ**

РАСПОРЯЖЕНИЕ

от 04.10.2021 № 2374-РЗ
г. Северодвинск Архангельской области

**Об установлении
публичного сервитута**

На основании ходатайства публичного акционерного общества «Россети Северо-Запад» вх. № 04-06-01/5357 от 24.08.2021, в соответствии с главой V.7 Земельного кодекса Российской Федерации, статьей 3.6 Федерального закона от 25.10.2001 № 137-ФЗ «О введении в действие Земельного кодекса Российской Федерации»:

1. Установить в пользу публичного акционерного общества «Россети Северо-Запад» (ОГРН: 1047855175785, ИНН: 7802312751) публичный сервитут общей площадью 167 кв. м с целью эксплуатации объекта электросетевого хозяйства (КЛ ТП1 ПЕРВОМ) в отношении земель кадастрового квартала 29:28:102012 и частей земельного участка с кадастровым номером 29:28:102012:15, местоположение установлено относительно ориентира, расположенного в границах участка. Почтовый адрес ориентира: установлено относительно ориентира – здания жилого, расположенного в границах земельного участка по адресу: Архангельская обл., г.Северодвинск, ул. Пионерская, д. 1А.

2. Утвердить границы публичного сервитута согласно прилагаемому графическому описанию местоположения границ публичного сервитута (номер регистрации – 1560/2021).

3. Срок публичного сервитута установить на 49 лет.

4. В отношении земель и частей земельных участков, указанных в пункте 1 распоряжения, установить свободный график проведения работ при осуществлении деятельности, для обеспечения которой устанавливается публичный сервитут.

5. Владелец публичного сервитута обязан привести земельный участок в состояние, пригодное для его использования в соответствии с разрешенным использованием, снести инженерное сооружение, для которого был установлен публичный сервитут, в срок не позднее

чем три месяца после завершения его эксплуатации.

6. Владелец публичного сервитута вправе до окончания срока публичного сервитута обратиться с ходатайством об установлении публичного сервитута на новый срок.

7. Отделу по связям со средствами массовой информации Администрации Северодвинска в течение 5 рабочих дней со дня принятия решения об установлении публичного сервитута опубликовать (обнародовать) настоящее распоряжение в бюллетене нормативно-правовых актов муниципального образования «Северодвинск» «Вполне официально», разместить полный текст распоряжения в сетевом издании «Вполне официально» (вполне-официально.рф) и на официальном интернет-сайте Администрации Северодвинска.

8. Публичный сервитут считается установленным со дня внесения сведений о нем в Единый государственный реестр недвижимости.

Заместитель Главы Администрации
Северодвинска по городскому хозяйству

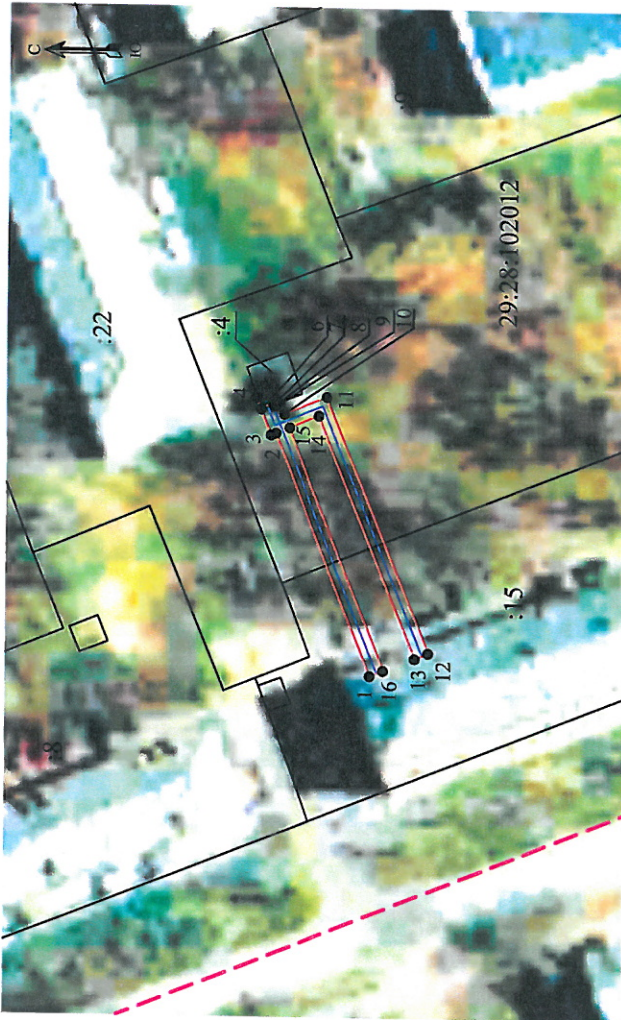


О.К. Ковальчук

Графическое описание местоположения границ публичного сервитута для эксплуатации КЛ ТП1 ПЕРВОМ, расположенного в г. Северодвинск Архангельской области, на земельном участке кадастровым номером 29:28:102012:15, землях кадастрового квартала 29:28:102012

Приложение
к распоряжению заместителя Главы администрации
Северодвинска по городскому хозяйству
от 04.10.2021 № 2374-18

Площадь публичного сервитута: 167 кв.м



Масштаб 1:1000

Условные обозначения:

- КЛ ТП1 ПЕРВОМ
- 1 - характерная точка границы, сведения о которой позволяют однозначно определить ее положение на местности
- границы публичного сервитута
- существующая часть границы, имеющаяся в ЕГРН сведения о которой достаточны для определения ее местоположения
- - граница кадастрового квартала
- 29:28:102012 - номер кадастрового квартала
- границы объектов капитального строительства
- обозначение кадастрового номера объекта недвижимости

Каталог координат		Средняя квадратическая погрешность определения координат характерных точек границ	
Система координат: МСК-29 2 зона			
Метод определения координат характерных точек границ: метод спутниковых геодезических измерений			
Площадь публичного сервитута: 167 кв.м			
Обозначение характерных точек границ	Координаты, м		Средняя квадратическая погрешность определения координат характерных точек границ
	X	Y	
1	653650.56	2486631.15	0.10
2	653663.98	2486664.35	0.10
3	653664.64	2486664.08	0.10
4	653666.74	2486669.22	0.10
5	653666.58	2486669.26	0.10
6	653666.00	2486667.67	0.10
7	653664.29	2486668.31	0.10
8	653664.2	2486668.07	0.10
9	653663.45	2486668.37	0.10
10	653662.87	2486666.95	0.10
11	653656.82	2486669.4	0.10
12	653642.53	2486634.37	0.10
13	653644.39	2486633.61	0.10
14	653657.92	2486666.8	0.10
15	653662.13	2486665.1	0.10
16	653648.7	2486631.89	0.10
I	653650.56	2486631.15	0.10

Номер регистрации 1568/0024