



Городской округ Архангельской области «Северодвинск»

**ЗАМЕСТИТЕЛЬ ГЛАВЫ АДМИНИСТРАЦИИ СЕВЕРОДВИНСКА
ПО ГОРОДСКОМУ ХОЗЯЙСТВУ**

РАСПОРЯЖЕНИЕ

от 04.10.2021 № 2345-рз
г. Северодвинск Архангельской области

Об установлении публичного сервитута

На основании ходатайства публичного акционерного общества «Россети Северо-Запад» вх. № 04-06-01/5357 от 24.08.2021, в соответствии с главой V.7 Земельного кодекса Российской Федерации, статьей 3.6 Федерального закона от 25.10.2001 № 137-ФЗ «О введении в действие Земельного кодекса Российской Федерации»:

1. Установить в пользу публичного акционерного общества «Россети Северо-Запад» (ОГРН: 1047855175785, ИНН: 7802312751) публичный сервитут общей площадью 372 кв. м с целью эксплуатации объекта электросетевого хозяйства (КЛ ТП1 Д 7) в отношении частей земельных участков с кадастровыми номерами:

29:28:102013:24, местоположение установлено относительно ориентира – здания жилого, расположенного в границах земельного участка по адресу: Архангельская обл., г. Северодвинск, ул. Железнодорожная, д. 2В;

29:28:102013:2, местоположение установлено относительно ориентира – здания нежилого, расположенного в границах земельного участка по адресу: обл. Архангельская, г. Северодвинск, ул. Торцева, дом 4Б;

29:28:102013:20, местоположение установлено относительно ориентира – здания жилого, расположенного в границах земельного участка по адресу: Архангельская обл., г. Северодвинск, пр. Беломорский, д.7.

2. Утвердить границы публичного сервитута согласно прилагаемому графическому описанию местоположения границ публичного сервитута (номер регистрации – 1558/2021).

3. Срок публичного сервитута установить на 49 лет.

4. В отношении частей земельных участков, указанных в пункте 1 распоряжения, установить свободный график проведения работ

при осуществлении деятельности, для обеспечения которой устанавливается публичный сервитут.

5. Владелец публичного сервитута обязан привести земельный участок в состояние, пригодное для его использования в соответствии с разрешенным использованием, снести инженерное сооружение, для которого был установлен публичный сервитут, в срок не позднее чем три месяца после завершения его эксплуатации.

6. Владелец публичного сервитута вправе до окончания срока публичного сервитута обратиться с ходатайством об установлении публичного сервитута на новый срок.

7. Отделу по связям со средствами массовой информации Администрации Северодвинска в течение 5 рабочих дней со дня принятия решения об установлении публичного сервитута опубликовать (обнародовать) настоящее распоряжение в бюллетене нормативно-правовых актов муниципального образования «Северодвинск» «Вполне официально», разместить полный текст распоряжения в сетевом издании «Вполне официально» (вполне-официально.рф) и на официальном интернет-сайте Администрации Северодвинска.

8. Публичный сервитут считается установленным со дня внесения сведений о нем в Единый государственный реестр недвижимости.

Заместитель Главы Администрации
Северодвинска по городскому хозяйству



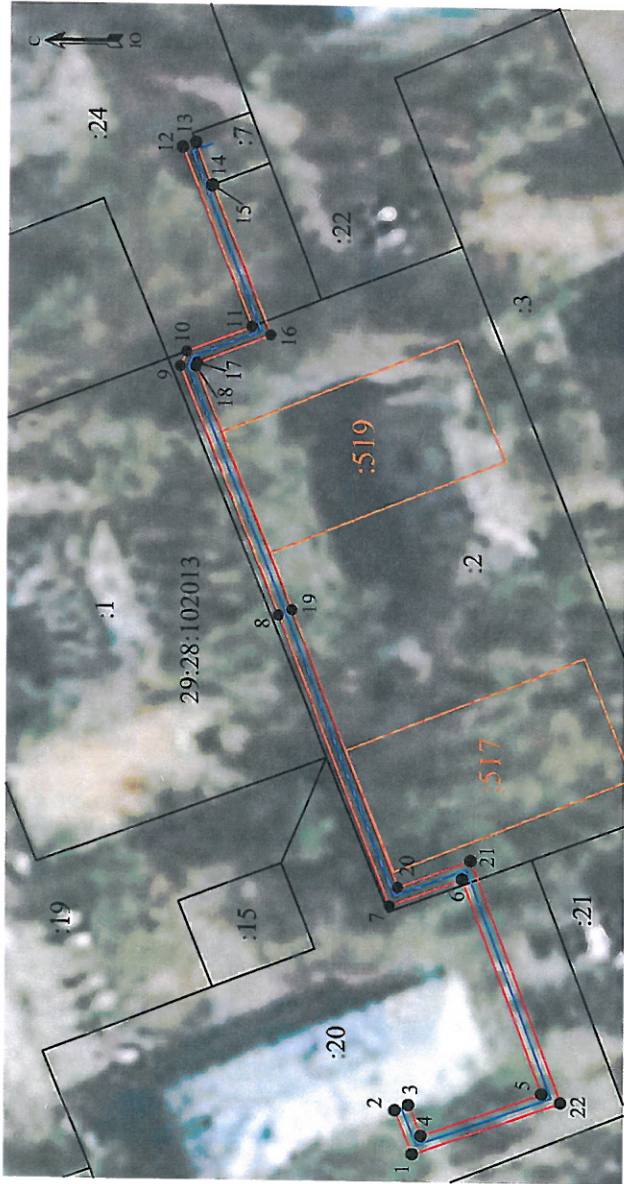
О.К. Ковальчук

Графическое описание местоположения границ публичного сервитута для эксплуатации КЛ ТП1 Д 7, расположенного в г. Северодвинск Архангельской области, на земельных участках с кадастровыми номерами 29:28:102013:24, 29:28:102013:2, 29:28:102013:20

Приложение
к распоряжению заместителя Главы администрации
Северодвинска по городскому хозяйству

от 04.10.2021 № 2345-ПЗ

Площадь публичного сервитута: 372 кв.м



Масштаб 1:1000

Условные обозначения:

- КЛ ТП1 Д 7
- 1 - характерная точка границы, сведения о которой позволяют однозначно определить ее положение на местности
- границы публичного сервитута
- существующая часть границы, имеющаяся в ЕГРН сведения о которой достаточны для определения ее местоположения
- - - граница кадастрового квартала
- 29:28:102013 - номер кадастрового квартала
- границы объектов капитального строительства
- :3 - обозначение кадастрового номера объекта недвижимости

Каталог координат			
Система координат: МСК-29 2 зона			
Метод определения координат характерных точек границ: метод опутниковых геодезических измерений			
Площадь публичного сервитута: 372 кв.м			
Обозначение характерных точек границ	Координаты, м		Средняя квадратическая погрешность определения координат характерных точек границ
	X	Y	
1	653770.12	2486902.2	0.10
2	653772.52	2486908.23	0.10
3	653770.67	2486908.97	0.10
4	653768.98	2486904.74	0.10
5	653752.36	2486910.7	0.10
6	653763.5	2486940.07	0.10
7	653773.41	2486936.31	0.10
8	653789.09	2486976.08	0.10
9	653802.76	2487010.21	0.10
10	653801.92	2487012.26	0.10
11	653792.98	2487015.76	0.10
12	653802.64	2487040.43	0.10
13	653800.84	2487041.1	0.10
14	653798.62	2487035.18	0.10
15	653798.46	2487035.24	0.10
16	653790.39	2487014.63	0.10
17	653800.39	2487010.71	0.10
18	653800.6	2487010.2	0.10
19	653787.23	2486976.82	0.10
20	653772.27	2486938.88	0.10
21	653762.34	2486942.65	0.10
22	653749.76	2486909.5	0.10
1	653770.12	2486902.2	0.10

Номер регистрации 1558/2021