

Городской округ Архангельской области «Северодвинск»

**ЗАМЕСТИТЕЛЬ ГЛАВЫ АДМИНИСТРАЦИИ СЕВЕРОДВИНСКА  
ПО ГОРОДСКОМУ ХОЗЯЙСТВУ**

**РАСПОРЯЖЕНИЕ**

от 04.10.2021 № 2379-рз  
г. Северодвинск Архангельской области

**Об установлении  
публичного сервитута**

На основании ходатайства публичного акционерного общества «Россети Северо-Запад» вх. № 04-06-01/5357 от 24.08.2021, в соответствии с главой V.7 Земельного кодекса Российской Федерации, статьей 3.6 Федерального закона от 25.10.2001 № 137-ФЗ «О введении в действие Земельного кодекса Российской Федерации»:

1. Установить в пользу публичного акционерного общества «Россети Северо-Запад» (ОГРН: 1047855175785, ИНН: 7802312751) публичный сервитут общей площадью 4509 кв. м с целью эксплуатации объекта электросетевого хозяйства (КЛ 1Ф-РА24) в отношении земель кадастрового квартала 29:28:106053 и частей земельных участков с кадастровыми номерами:

29:28:106067:67, местоположение установлено относительно ориентира, расположенного в границах участка. Ориентир здание. Почтовый адрес ориентира: обл. Архангельская, г. Северодвинск, ш. Архангельское, дом 44;

29:28:106067:119, местоположение установлено относительно ориентира – здания, расположенного за границами земельного участка по адресу: Архангельская область, г. Северодвинск, Архангельское шоссе; 58, примерно в 60 м по направлению на юг;

29:28:106053:50, местоположение установлено относительно ориентира, расположенного за пределами участка. Почтовый адрес ориентира: установлено относительно ориентира – здания, расположенного за границами земельного участка по адресу: Архангельская обл.; г. Северодвинск, Архангельское шоссе, 46, примерно в 90 м по направлению на юг;

29:28:000000:4524, Архангельская область, Северодвинск, г. Северодвинск, от Ягринского шоссе до ул. Подводников;

29:28:000000:6350, Архангельская область, город Северодвинск, улица Первомайская;

29:28:102041:1, местоположение установлено относительно ориентира – здания, расположенного в пределах границ земельного участка по адресу: Архангельская область, городской округ Северодвинск, город Северодвинск, улица Профсоюзная, дом 1;

29:28:000000:6376, Архангельская область, городской округ Архангельской области «Северодвинск», город Северодвинск, улица Профсоюзная (от улицы Первомайской до улицы Южной);

29:28:000000:6375, Архангельская область, городской округ Архангельской области «Северодвинск», город Северодвинск, улица Советская (от земельных участков с кадастровыми номерами 29:28:107059:929 и 29:28:107056:69 до улицы Гагарина);

29:28:101061:11, местоположение установлено относительно ориентира, расположенного за пределами участка. Ориентир здание. Участок находится примерно в 160 м от ориентира по направлению на юго-запад. Почтовый адрес ориентира: обл. Архангельская, г. Северодвинск, пр-кт Ленина, дом 14.

2. Утвердить границы публичного сервитута согласно прилагаемому графическому описанию местоположения границ публичного сервитута (номер регистрации – 1534/2021).

3. Срок публичного сервитута установить на 49 лет.

4. В отношении земель и частей земельных участков, указанных в пункте 1 распоряжения, установить свободный график проведения работ при осуществлении деятельности, для обеспечения которой устанавливается публичный сервитут.

5. Владелец публичного сервитута обязан привести земельный участок в состояние, пригодное для его использования в соответствии с разрешенным использованием, снести инженерное сооружение, для которого был установлен публичный сервитут, в срок не позднее чем три месяца после завершения его эксплуатации.

6. Владелец публичного сервитута вправе до окончания срока публичного сервитута обратиться с ходатайством об установлении публичного сервитута на новый срок.

7. Отделу по связям со средствами массовой информации Администрации Северодвинска в течение 5 рабочих дней со дня принятия решения об установлении публичного сервитута опубликовать (обнародовать) настоящее распоряжение в бюллетене нормативно-правовых актов муниципального образования «Северодвинск» «Вполне официально», разместить полный текст распоряжения в сетевом издании «Вполне официально» (вполне-официально.рф) и на официальном интернет-сайте Администрации Северодвинска.

8. Публичный сервитут считается установленным со дня внесения сведений о нем в Единый государственный реестр недвижимости.

Заместитель Главы Администрации  
Северодвинска по городскому хозяйству



A handwritten signature in blue ink, appearing to be the initials "О.К.", is written over the official seal.

О.К. Ковальчук

чук

чук

Графическое описание местоположения границ публичного сервитута для эксплуатации КЛ 1Ф-РА24, расположенного в г. Северодвинск Архангельской области, на земельных участках с кадастровыми номерами 29:28:106067:67, 29:28:106067:119, 29:28:106053:50, 29:28:000000:4524, 29:28:000000:6350, 29:28:102041:1, 29:28:000000:6376, 29:28:000000:6375, 29:28:101061:11, землях кадастрового квартала 29:28:106053

Приложение  
к распоряжению заместителя Главы администрации  
Северодвинска по городскому хозяйству

от 04.10.2021 № 2379-1/3

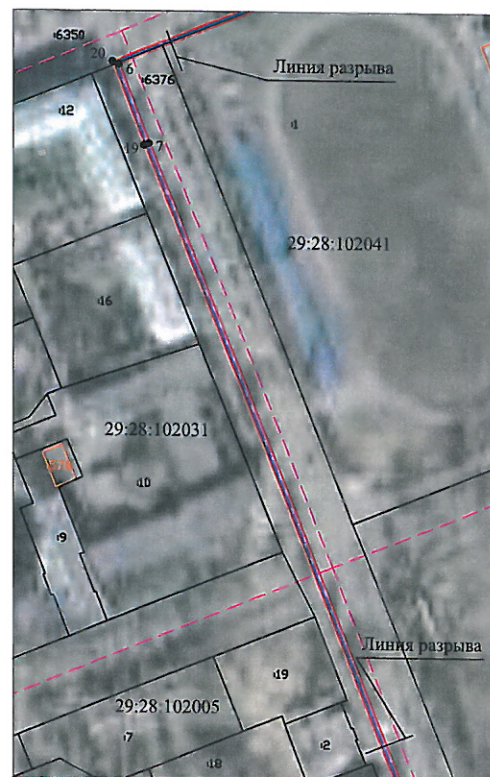
Площадь публичного сервитута: 4509 кв.м



Масштаб 1:2000



Масштаб 1:2000



Масштаб 1:2000

Условные обозначения:

— КЛ 1Ф-РА24

• 1 - характерная точка границы, сведения о которой позволяют однозначно определить ее положение на местности

— границы публичного сервитута

— существующая часть границы, имеющиеся в ЕГРН сведения о которой достаточны для определения ее местоположения

--- граница кадастрового квартала

29:28:101077 - номер кадастрового квартала

— границы объектов капитального строительства

28 - обозначение кадастрового номера объекта недвижимости

Номер регистрации

1534/2021

Графическое описание местоположения границ публичного сервитута для эксплуатации КЛ 1Ф-РА24, расположенного в г. Северодвинск Архангельской области, на земельных участках с кадастровыми номерами 29:28:106067:67, 29:28:106067:119, 29:28:106053:50, 29:28:000000:4524, 29:28:000000:6350, 29:28:102041:1, 29:28:000000:6376, 29:28:000000:6375, 29:28:101061:11, землях кадастрового квартала 29:28:106053

Приложение  
к распоряжению заместителя Главы администрации  
Северодвинска по городскому хозяйству

от 04.10.2021 № 2379-пз

Площадь публичного сервитута: 4509 кв.м



Каталог координат			
Система координат: МСК-29 2 зона			
Метод определения координат характерных точек границ: метод спутниковых геодезических измерений			
Площадь публичного сервитута: 4509 кв.м			
Обозначение характерных точек границ	Координаты, м		Средняя квадратическая погрешность определения координат характерных точек границ
	X	Y	
1	654322.67	2486490.82	0.10
2	654324.43	2486495.48	0.10
3	654234.5	2486531.21	0.10
4	654125.4	2486241.66	0.10
5	653656.85	2486427.75	0.10
6	653613.41	2486319.57	0.10
7	653582.65	2486331.57	0.10
8	653213.77	2486478,00	0.10
9	653212.91	2486477.03	0.10
10	652980.68	2485896.66	0.10
11	652973.69	2485899.31	0.10
12	652935.65	2485803.25	0.10
13	652883.68	2485824.27	0.10
14	652882.98	2485822.4	0.10
15	652936.76	2485800.64	0.10
16	652974.83	2485896.74	0.10
17	652981.81	2485894.1	0.10
18	653214.47	2486475.56	0.10
19	653581.92	2486329.7	0.10
20	653614.53	2486316.98	0.10
21	653657.96	2486425.16	0.10
22	654126.56	2486239.05	0.10
23	654235.66	2486528.6	0.10
24	654321.86	2486494.35	0.10
25	654320.81	2486491.55	0.10
1	654322.67	2486490.82	0.10

Условные обозначения:

— КЛ 1Ф-РА24

• 1 - характерная точка границы, сведения о которой позволяют однозначно определить ее положение на местности

— границы публичного сервитута

— существующая часть границы, имеющиеся в ЕГРН сведения о которой достаточны для определения ее местоположения

— граница кадастрового квартала

29:28:101077 - номер кадастрового квартала

— границы объектов капитального строительства

28 - обозначение кадастрового номера объекта недвижимости

Номер регистрации \_\_\_\_\_

Графическое описание местоположения границ публичного сервитута для эксплуатации КЛ 1Ф-РА24, расположенного в г. Северодвинск Архангельской области, на земельных участках с кадастровыми номерами 29:28:106067:67, 29:28:106067:119, 29:28:106053:50, 29:28:000000:4524, 29:28:000000:6350, 29:28:102041:1, 29:28:000000:6376, 29:28:000000:6375, 29:28:101061:11, землях кадастрового квартала 29:28:106053

Приложение  
к распоряжению заместителя Главы администрации  
Северодвинска по городскому хозяйству  
от 04.10.2021 № 2578-13

Площадь публичного сервитута: 4509 кв.м



Масштаб 1:2000

Условные обозначения:

- - КЛ 1Ф-РА24
- 1 - характеристическая точка границы, сведения о которой позволяют однозначно определить ее положение на местности
- - границы публичного сервитута
- - существующая часть границы, имеющиеся в ЕГРН сведения о которой достаточны для определения ее местоположения
- - - - граница кадастрового квартала
- 29:28:101077 - номер кадастрового квартала
- - - - границы объектов капитального строительства
- :28 - обозначение кадастрового номера объекта недвижимости

Номер регистрации \_\_\_\_\_