



Городской округ Архангельской области «Северодвинск»

**ЗАМЕСТИТЕЛЬ ГЛАВЫ АДМИНИСТРАЦИИ СЕВЕРОДВИНСКА  
ПО ГОРОДСКОМУ ХОЗЯЙСТВУ**

**РАСПОРЯЖЕНИЕ**

от 04.10.2021 № 2380-рз....  
г. Северодвинск Архангельской области

**Об установлении  
публичного сервитута**

На основании ходатайства публичного акционерного общества «Россети Северо-Запад» вх. № 04-06-01/5357 от 24.08.2021, в соответствии с главой V.7 Земельного кодекса Российской Федерации, статьей 3.6 Федерального закона от 25.10.2001 № 137-ФЗ «О введении в действие Земельного кодекса Российской Федерации»:

1. Установить в пользу публичного акционерного общества «Россети Северо-Запад» (ОГРН: 1047855175785, ИНН: 7802312751) публичный сервитут общей площадью 700 кв. м с целью эксплуатации объекта электросетевого хозяйства (КЛ ТП 104-ТП50) в отношении земель кадастровых кварталов 29:28:101033, 29:28:101068 и частей земельных участков с кадастровыми номерами:

29:28:101068:4, местоположение обл. Архангельская, г. Северодвинск, ул. Гагарина, дом 4;

29:28:101068:5, местоположение обл. Архангельская, г. Северодвинск, ул. Торцева, дом 44;

29:28:101033:20, местоположение обл. Архангельская, г. Северодвинск, ул. Торцева, дом 44А;

29:28:101033:787, местоположение Архангельская область, Северодвинск, г. Северодвинск, ул. Торцева.

2. Утвердить границы публичного сервитута согласно прилагаемому графическому описанию местоположения границ публичного сервитута (номер регистрации – 1618/2021).

3. Срок публичного сервитута установить на 49 лет.

4. В отношении земель и частей земельных участков, указанных в пункте 1 распоряжения, установить свободный график проведения работ при осуществлении деятельности, для обеспечения которой устанавливается публичный сервитут.

5. Владелец публичного сервитута обязан привести земельный участок в состояние, пригодное для его использования в соответствии с разрешенным использованием, снести инженерное сооружение, для которого был установлен публичный сервитут, в срок не позднее чем три месяца после завершения его эксплуатации.

6. Владелец публичного сервитута вправе до окончания срока публичного сервитута обратиться с ходатайством об установлении публичного сервитута на новый срок.

7. Отделу по связям со средствами массовой информации Администрации Северодвинска в течение 5 рабочих дней со дня принятия решения об установлении публичного сервитута опубликовать (обнародовать) настоящее распоряжение в бюллетене нормативно-правовых актов муниципального образования «Северодвинск» «Вполне официально», разместить полный текст распоряжения в сетевом издании «Вполне официально» (вполне-официально.рф) и на официальном интернет-сайте Администрации Северодвинска.

8. Публичный сервитут считается установленным со дня внесения сведений о нем в Единый государственный реестр недвижимости.

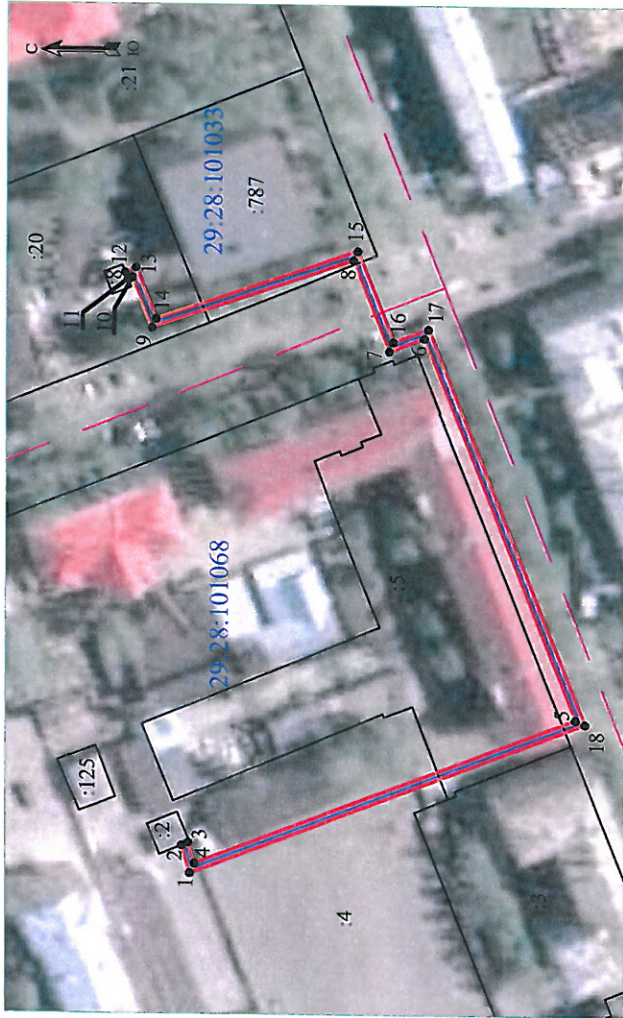
Заместитель Главы Администрации  
Северодвинска по городскому хозяйству



О.К. Ковальчук

Графическое описание местоположения границ публичного сервитута для эксплуатации КЛ ТП104-ТП50, расположенного в г. Северодвинск Архангельской области, на земельных участках с кадастровыми номерами 29:28:101068:4, 29:28:101068:5, 29:28:101033:20, 29:28:101033:787, 29:28:101033:20, землях кадастровых кварталов 29:28:101033, 29:28:101068

Площадь публичного сервитута: 700 кв.м



Масштаб 1:2000

Условные обозначения:

- КЛ ТП104-ТП50
- 1 - характерная точка границы, сведения о которой позволяют однозначно определить ее положение на местности
- границы публичного сервитута
- существующая часть границы, имеющиеся в ЕГРН сведения о которой достаточны для определения ее местоположения
- - - граница кадастрового квартала
- 29:28:101068 - номер кадастрового квартала
- границы объектов капитального строительства
- :3 - обозначение кадастрового номера объекта недвижимости

Номер регистрации 168/2021

Приложение

к распоряжению заместителя Главы администрации Северодвинска по городскому хозяйству

от 04.10.2021 № 2380-13

Каталог координат				
Система координат: МСК-29 2 зона				
Метод определения координат характерных точек границ: метод спутниковых геодезических измерений				
Площадь публичного сервитута: 700 кв.м				
Обозначение характерных точек границ	Координаты, м		Средняя квадратическая погрешность определения координат	
	X	Y		
1	653056.24	2485169.21	0.10	
2	653058.45	2485176.86	0.10	
3	653056.6	2485177.65	0.10	
4	653054.93	2485171.85	0.10	
5	652949.61	2485212.05	0.10	
6	652991.68	2485316.66	0.10	
7	653001.33	2485312.98	0.10	
8	653011.22	2485338.02	0.10	
9	653066.99	2485319.03	0.10	
10	653072.57	2485332.96	0.10	
11	653073.75	2485332.38	0.10	
12	653074.5	2485334.24	0.10	
13	653071.52	2485335.7	0.10	
14	653065.84	2485321.54	0.10	
15	653010.06	2485340.52	0.10	
16	653000.2	2485315.56	0.10	
17	652990.56	2485319.22	0.10	
18	652946.99	2485210.91	0.10	
1	653056.24	2485169.21	0.10	