



Городской округ Архангельской области «Северодвинск»

**ЗАМЕСТИТЕЛЬ ГЛАВЫ АДМИНИСТРАЦИИ СЕВЕРОДВИНСКА  
ПО ГОРОДСКОМУ ХОЗЯЙСТВУ**

**РАСПОРЯЖЕНИЕ**

от 07.10.2021 № 2418-рз.  
г. Северодвинск Архангельской области

**Об установлении  
публичного сервитута**

На основании ходатайства публичного акционерного общества «Россети Северо-Запад» вх. № 04-06-01/5357 от 24.08.2021, в соответствии с главой V.7 Земельного кодекса Российской Федерации, статьей 3.6 Федерального закона от 25.10.2001 № 137-ФЗ «О введении в действие Земельного кодекса Российской Федерации»:

1. Установить в пользу публичного акционерного общества «Россети Северо-Запад» (ОГРН: 1047855175785, ИНН: 7802312751) публичный сервитут общей площадью 1072 кв. м с целью эксплуатации объекта электросетевого хозяйства (КЛ ТП-245 до ТП-246.2 ААГВу.3\*120) в отношении земель кадастрового квартала 29:28:104162 и частей земельных участков с кадастровыми номерами:

29:28:104162:20, местоположение установлено относительно ориентира, расположенного за пределами участка. Ориентир жилое здание. Участок находится примерно в 30 м от ориентира по направлению на юг. Почтовый адрес ориентира: обл. Архангельская, г. Северодвинск, ул. Малая Кудьма, дом 11;

29:28:104162:21, местоположение установлено относительно ориентира, расположенного за пределами участка. Ориентир жилое здание. Участок находится примерно в 40 м от ориентира по направлению на восток. Почтовый адрес ориентира: обл. Архангельская, г. Северодвинск, ул. Малая Кудьма, дом 11;

29:28:104162:29, местоположение установлено относительно ориентира, расположенного в границах участка. Почтовый адрес ориентира: установлено относительно ориентира, расположенного за пределами участка. Ориентир – здание. Участок находится примерно в 83 м от ориентира по направлению на запад. Почтовый адрес ориентира: обл. Архангельская, г. Северодвинск, ул. Кирилкина, дом 8А;

29:28:104162:30, местоположение установлено относительно ориентира, расположенного в границах участка. Почтовый адрес ориентира: установлено относительно ориентира, расположенного за пределами участка. Ориентир – здание. Участок находится примерно в 95 м от ориентира по направлению на северо-запад. Почтовый адрес ориентира: обл. Архангельская, г. Северодвинск, ул. Кирилкина, дом 8А;

29:28:104162:34, местоположение установлено относительно ориентира, расположенного в границах участка. Ориентир нежилое здание. Почтовый адрес ориентира: обл. Архангельская, г. Северодвинск, пр-кт Победы, дом 82А;

29:28:104162:38, местоположение установлено относительно ориентира, расположенного в границах участка. Почтовый адрес ориентира: установлено относительно ориентира, расположенного в границах участка. Ориентир здание. Почтовый адрес ориентира: обл. Архангельская, г. Северодвинск, пр-кт Победы, дом 80;

29:28:104162:39, местоположение установлено относительно ориентира, расположенного в границах участка. Ориентир здание. Почтовый адрес ориентира: обл. Архангельская, г. Северодвинск, пр-кт Победы, дом 82;

29:28:104162:50, местоположение установлено относительно ориентира, расположенного в границах участка. Почтовый адрес ориентира: установлено относительно ориентира, расположенного в границах участка. Ориентир здание. Почтовый адрес ориентира: обл. Архангельская, г. Северодвинск, пр-кт Победы, дом 92;

29:28:104162:1810, местоположение Архангельская область, городской округ Северодвинск, город Северодвинск, проспект Победы, дом 82, примерно в 90 м по направлению на запад от ориентира.

2. Утвердить границы публичного сервитута согласно прилагаемому графическому описанию местоположения границ публичного сервитута (номер регистрации – 1623/2021).

3. Срок публичного сервитута установить на 49 лет.

4. В отношении земель и частей земельных участков, указанных в пункте 1 распоряжения, установить свободный график проведения работ при осуществлении деятельности, для обеспечения которой устанавливается публичный сервитут.

5. Владелец публичного сервитута обязан привести земельный участок в состояние, пригодное для его использования в соответствии с разрешенным использованием, снести инженерное сооружение, для которого был установлен публичный сервитут, в срок не позднее чем три месяца после завершения его эксплуатации.

6. Владелец публичного сервитута вправе до окончания срока публичного сервитута обратиться с ходатайством об установлении публичного сервитута на новый срок.

7. Отделу по связям со средствами массовой информации Администрации Северодвинска в течение 5 рабочих дней со дня принятия решения об установлении публичного сервитута опубликовать (обнародовать) настоящее распоряжение в бюллетене нормативно-правовых актов муниципального образования «Северодвинск» «Вполне официально», разместить полный текст распоряжения в сетевом издании «Вполне официально» (вполне-официально.рф) и на официальном интернет-сайте Администрации Северодвинска.

8. Публичный сервитут считается установленным со дня внесения сведений о нем в Единый государственный реестр недвижимости.

Заместитель Главы Администрации  
Северодвинска по городскому хозяйству



О.К. Ковальчук

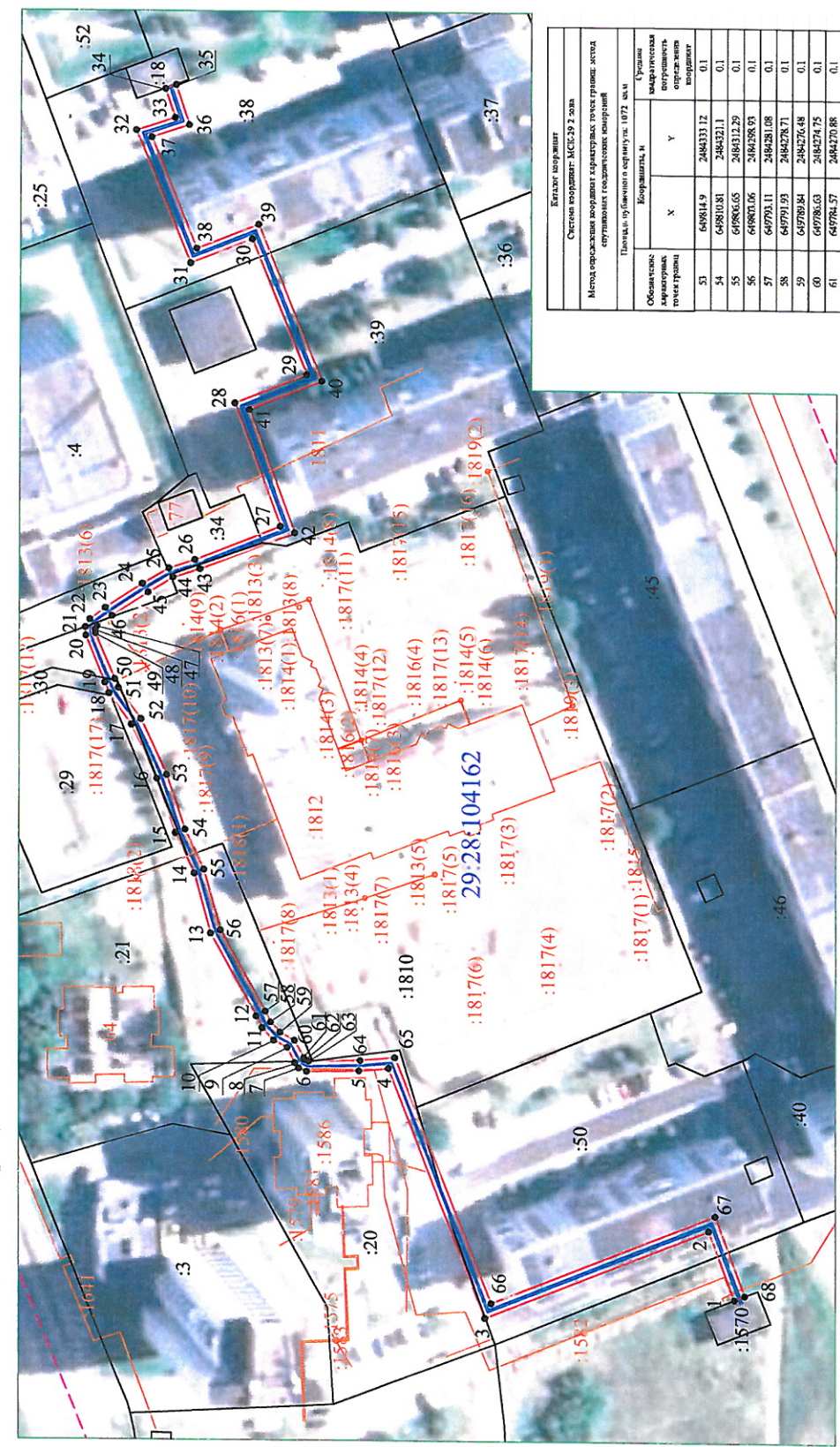


Приложение

к распоряжению заместителя Главы администрации  
Северодвинска по городскому хозяйству  
от 07.10.2014 № 2118-18

Графическое описание местоположения границ публичного сервитута для эксплуатации КЛ ТП-245 до ТП-246.2ААГВу.3\*120, расположенного в г. Северодвинск Архангельской области, на земельных участках с кадастровыми номерами 29:28:104162:20, 29:28:104162:21, 29:28:104162:29, 29:28:104162:30, 29:28:104162:34, 29:28:104162:38, 29:28:104162:39, 29:28:104162:50, 29:28:104162:1810, на землях кадастрового квартала 29:28:104162

Площадь публичного сервитута: 1072 кв.м



Масштаб 1:1000

Условные обозначения:

- КЛ ТП-245 до ТП-246.2ААГВу.3\*120
- характеристная точка границы, сведения о которой позволяют однозначно определить ее положение на местности
- границы публичного сервитута
- существующая часть границы, имеющиеся в ЕГРН сведения о которой достаточно определить ее местоположения
- граница кадастрового квартала
- номер кадастрового квартала
- границы объектов капитального строительства
- 50 - обозначение кадастрового номера объекта недвижимости

Номер регистрации 1623/1021

Объединение характеристик точек границ	Координаты, м		Средняя магнитическая поправка по разности отсчетов
	X	Y	
	Площадь публичного сервитута: 1072 кв.м		
1	649688.94	248218.27	0.1
2	649694.05	248233.45	0.1
3	649744.34	248213.85	0.1
4	649765.52	248268.71	0.1
5	649772.31	248268.07	0.1
6	649783.96	248267.93	0.1
7	649785.71	248268.63	0.1
8	649786.55	248269.77	0.1
9	649788.27	248273.15	0.1
10	649791.24	248274.71	0.1
11	649793.82	248277.44	0.1
12	649795.12	248280.04	0.1
13	649805.18	248298.22	0.1
14	649808.76	248311.42	0.1
15	649812.96	248320.3	0.1
16	649817.1	248332.27	0.1
17	649822.56	248344.17	0.1
18	649827.42	248351.02	0.1
19	649828.32	248353.4	0.1
20	649832.62	248363.71	0.1
21	649832.74	248363.66	0.1
22	649831.71	248367.34	0.1
23	649828.24	248369.9	0.1
24	649820.31	248375.28	0.1
25	649814.42	248378.74	0.1
26	649808.69	248380.61	0.1
27	649789.92	248388.08	0.1
28	649799.99	248415.28	0.1
29	649784.12	248442.16	0.1
30	649796.22	248451.56	0.1
31	649809.78	248446.17	0.1
32	649821.8	248473.49	0.1
33	649813.26	248478.29	0.1
34	649815.42	248484.67	0.1
35	649811.08	248485.54	0.1
36	649810.09	248476.7	0.1
37	649818.47	248473.95	0.1
38	649808.41	248449.41	0.1
39	649794.83	248444.8	0.1
40	649780.86	248420.21	0.1
41	649796.8	248413.86	0.1
42	649786.73	248386.65	0.1
43	649807.58	248378.59	0.1
44	649811.53	248376.7	0.1
45	649819.88	248375.36	0.1
46	649826.77	248368.13	0.1
47	649820.58	248365.78	0.1
48	649820.46	248366.04	0.1
49	649826.15	248364.22	0.1
50	649825.17	248354.18	0.1
51	649825.77	248352.24	0.1
52	649820.56	248345.38	0.1

Объединение характеристик точек границ	Координаты, м		Средняя магнитическая поправка по разности отсчетов
	X	Y	
	Площадь публичного сервитута: 1072 кв.м		
53	649814.9	248433.12	0.1
54	649810.81	248432.1	0.1
55	649806.65	248432.29	0.1
56	649801.06	248428.91	0.1
57	649793.11	248428.08	0.1
58	649791.93	248427.71	0.1
59	649789.84	248427.48	0.1
60	649786.63	248427.25	0.1
61	649784.57	248427.88	0.1
62	649784.28	248427.45	0.1
63	649785.56	248427.14	0.1
64	649772.00	248427.38	0.1
65	649764.13	248427.11	0.1
66	649745.92	248427.09	0.1
67	649695.21	248426.87	0.1
68	649696.61	248429.18	0.1
1	649688.94	248428.27	0.1