



Городской округ Архангельской области «Северодвинск»

**ЗАМЕСТИТЕЛЬ ГЛАВЫ АДМИНИСТРАЦИИ СЕВЕРОДВИНСКА
ПО ГОРОДСКОМУ ХОЗЯЙСТВУ**

РАСПОРЯЖЕНИЕ

от 07.10.2021 № 2420-рз.
г. Северодвинск Архангельской области

**Об установлении
публичного сервитута**

На основании ходатайства публичного акционерного общества «Россети Северо-Запад» вх. № 04-06-01/5357 от 24.08.2021, в соответствии с главой V.7 Земельного кодекса Российской Федерации, статьей 3.6 Федерального закона от 25.10.2001 № 137-ФЗ «О введении в действие Земельного кодекса Российской Федерации»:

1. Установить в пользу публичного акционерного общества «Россети Северо-Запад» (ОГРН: 1047855175785, ИНН: 7802312751) публичный сервитут общей площадью 503 кв. м с целью эксплуатации объекта электросетевого хозяйства (КЛ ТП131 ТП110 14ГА 24А) в отношении частей земельных участков с кадастровыми номерами:

29:28:103094:2, местоположение установлено относительно ориентира, расположенного за пределами участка. Почтовый адрес ориентира: Архангельская область, город Северодвинск, улица Карла Маркса, дом 67а;

29:28:103094:67, местоположение установлено относительно ориентира, расположенного в граница участка. Почтовый адрес ориентира: установлено относительно ориентира – здания, расположенного в пределах границ земельного участка по адресу: Архангельская обл., г. Северодвинск, ул. Карла Маркса, д. 69;

29:28:103096:46, местоположение установлено относительно ориентира, расположенного в границах участка. Почтовый адрес ориентира: обл. Архангельская, г. Северодвинск, пр. Морской, 18;

29:28:103096:41, местоположение установлено относительно ориентира, расположенного в границах участка. Ориентир жилое здание. Почтовый адрес ориентира: обл. Архангельская, г. Северодвинск, ул. Ломоносова, дом 106;

29:28:103096:13, местоположение установлено относительно

ориентира, расположенного в границах участка. Почтовый адрес ориентира: установлено относительно ориентира, расположенного в границах участка. Ориентир жилое здание. Почтовый адрес ориентира: обл. Архангельская, г. Северодвинск, ул. Ломоносова, дом 104.

2. Утвердить границы публичного сервитута согласно прилагаемому графическому описанию местоположения границ публичного сервитута (номер регистрации – 1573/2021).

3. Срок публичного сервитута установить на 49 лет.

4. В отношении частей земельных участков, указанных в пункте 1 распоряжения, установить свободный график проведения работ при осуществлении деятельности, для обеспечения которой устанавливается публичный сервитут.

5. Владелец публичного сервитута обязан привести земельный участок в состояние, пригодное для его использования в соответствии с разрешенным использованием, снести инженерное сооружение, для которого был установлен публичный сервитут, в срок не позднее чем три месяца после завершения его эксплуатации.

6. Владелец публичного сервитута вправе до окончания срока публичного сервитута обратиться с ходатайством об установлении публичного сервитута на новый срок.

7. Отделу по связям со средствами массовой информации Администрации Северодвинска в течение 5 рабочих дней со дня принятия решения об установлении публичного сервитута опубликовать (обнародовать) настоящее распоряжение в бюллетене нормативно-правовых актов муниципального образования «Северодвинск» «Вполне официально», разместить полный текст распоряжения в сетевом издании «Вполне официально» (вполне-официально.рф) и на официальном интернет-сайте Администрации Северодвинска.

8. Публичный сервитут считается установленным со дня внесения сведений о нем в Единый государственный реестр недвижимости.

Заместитель Главы Администрации
Северодвинска по городскому хозяйству



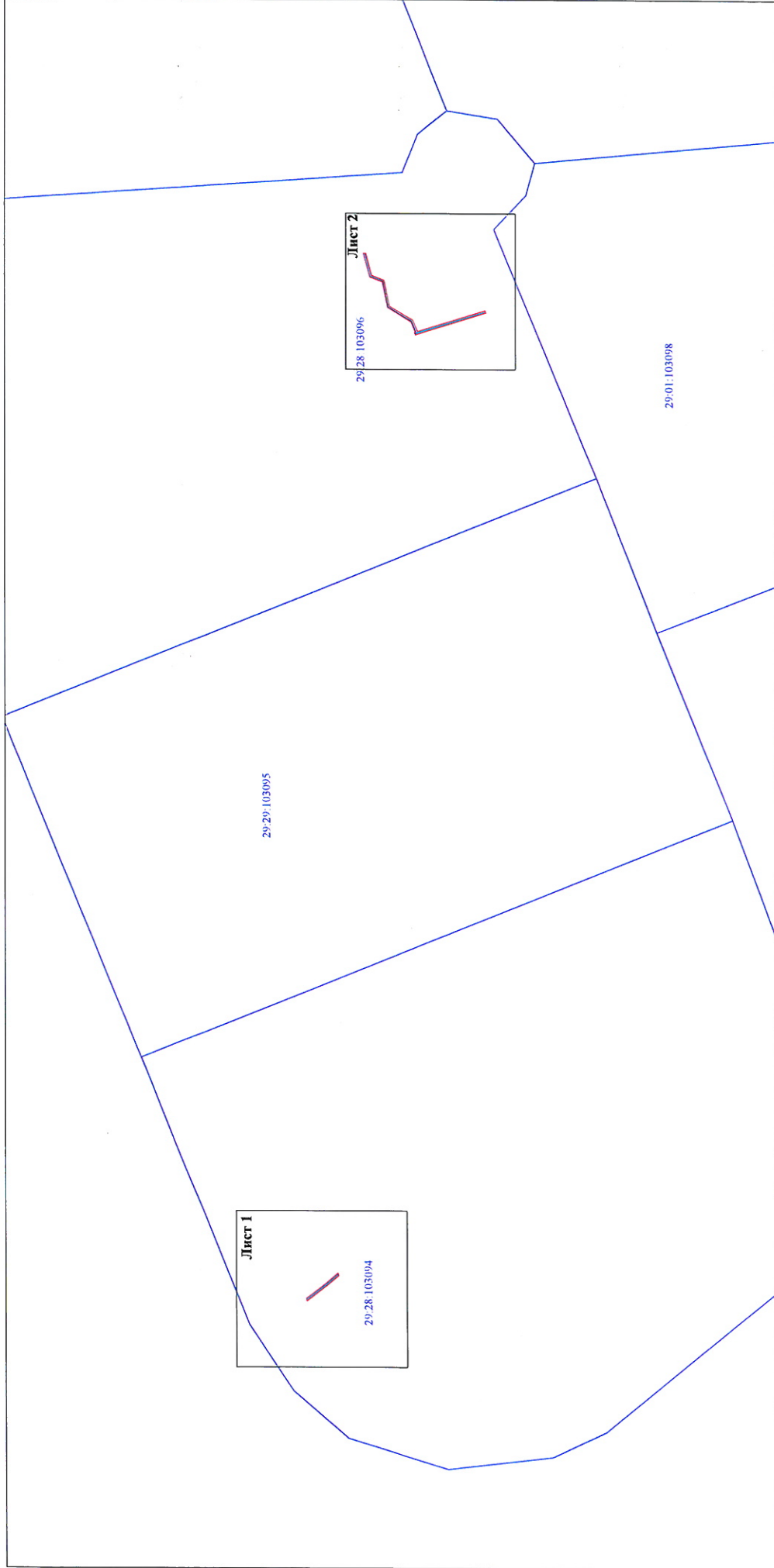
О.К. Ковальчук

Графическое описание местоположения границ публичного сервитута для эксплуатации объекта электрохозяйства «КЛ ТП131 ТП110 14ГА 24А» на части земельных участков с кадастровыми номерами 29:28:103094:2, 29:28:103094:3, 29:28:103094:4, 29:28:103094:5, 29:28:103094:6, 29:28:103094:7, 29:28:103094:8, 29:28:103094:9, 29:28:103094:10, 29:28:103094:11, 29:28:103094:12, 29:28:103094:13, на кадастровом плане территории кадастровых кварталов 29:28:103094, 29:28:103096

Местоположение объекта: Араунгская область, городская округ Араунгская область "Северодвинск", город Северодвинск

Приложение к распоряжению заместителя Главы администрации Северодвинска по городскому хозяйству от 27.07.2021г. № 2470-13

Схема расположения листов



Масштаб 1:4000

Условные обозначения:
 - границы охранной зоны «КЛ ТП131 ТП110 14ГА 24А»;
 - номер и граница кадастрового квартала.

Каталог координат представлен в приложении №1

Подпись Кадастровый инженер	Лист 1
Лысенко Е.Э.	Листов 4



номер разрешения 1573/2021

Графическое описание местоположения границ публичного сервитута для эксплуатации объекта электросетевого хозяйства: «КЛ ТП131 ТП110 14ГА 24А» на части земельных участков с кадастровыми номерами 29:28:103094:2, 29:28:103094:67, 29:28:103096:46, 29:28:103096:41, 29:28:103096:13, на кадастровом плане территории кадастровых кварталов 29:28:103094, 29:28:103096

Приложение к распоряжению заместителя Главы администрации Северодвинска по городскому хозяйству от 27.10.2021 № 2420-р/з

Местоположение объекта: Архангельская область, городской округ Архангельской области "Северодвинск", город Северодвинск

Лист 1



Условные обозначения:

Масштаб 1:1000

- - проектные границы публичного сервитута «КЛ ТП131 ТП110 14ГА 24А»;
- 1 • - обозначение и номера поворотных точек границ публичного сервитута;
- 29:28:103094 - обозначение кадастрового квартала;
- :2 - обозначение земельного участка, сведения о котором содержатся в ЕГРН;
- 29:28-6.429 - обозначение и номера территориальных зон, зон с особыми условиями использования территории;
- - кабельная линия электропередач «КЛ ТП131 ТП110 14ГА 24А»;

Подпись	Дата и адрес	Лист 2
Кадастровый инженер	27.07.2021 г. м.ж.в.р.	
Лысенко Е.Э.		Листов 4

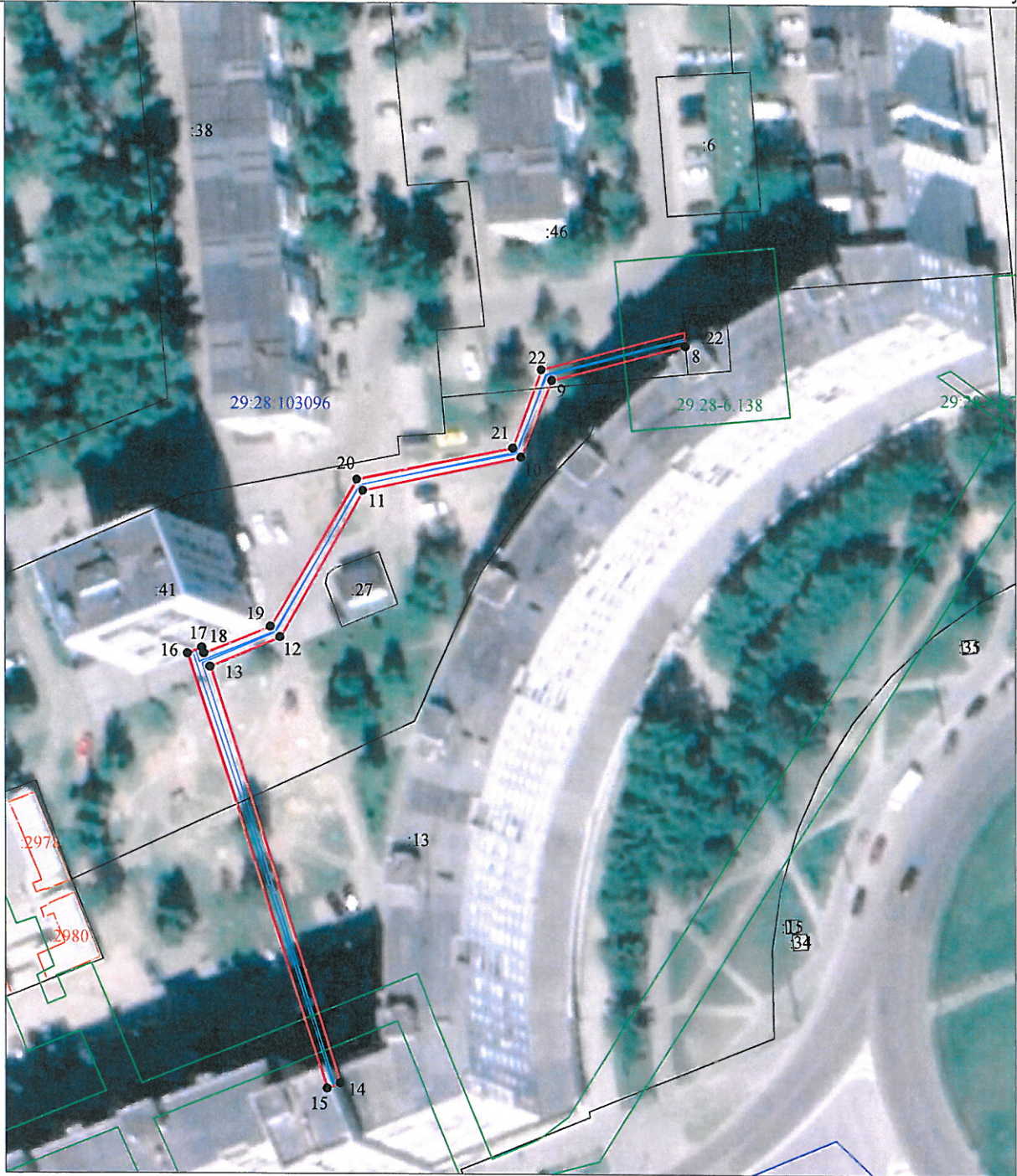
номер решения 1573/2021

Графическое описание местоположения границ публичного сервитута для эксплуатации объекта электросетевого хозяйства: «КЛ ТП131 ТП110 14ГА 24А» на части земельных участков с кадастровыми номерами 29:28:103094:2, 29:28:103094:67, 29:28:103096:46, 29:28:103096:41, 29:28:103096:13, на кадастровом плане территории кадастровых кварталов 29:28:103094, 29:28:103096

Приложение к распоряжению заместителя Главы администрации Северодвинска по городскому хозяйству от 27.10.2021 № 2420-р/з

Местоположение объекта: Архангельская область, городской округ Архангельской области "Северодвинск", город Северодвинск

Лист 2



Масштаб 1:1000

Условные обозначения:

- 1 - проектные границы публичного сервитута «КЛ ТП131 ТП110 14ГА 24А»;
- 29:28:103094 - обозначение и номера поворотных точек границ публичного сервитута;
- :2 - обозначение кадастрового квартала;
- 29:28-6.429 - обозначение земельного участка, сведения о котором содержатся в ЕГРН;
- 29:28-6.429 - обозначение и номера территориальных зон, зон с особыми условиями использования территории;
- - кабельная линия электропередач «КЛ ТП131 ТП110 14ГА 24А»;

Подпись	Дата и время	Лист 3
Кадастровый инженер	27.07.2021г. Инженер	30.12.2020
Лысенко Е.Э.		Листов 4

камер регистрации 1573/2021

**Каталог координат границ публичного сервитута для эксплуатации
объекта электросетевого хозяйства: «КЛ ТП131 ТП110 14ГА 24А»**

Площадь публичного сервитута: 503 кв.м.		
Метод определения координат: Метод спутниковых геодезических измерений (определений)		
Система координат: МСК - 29, зона 2		
Средняя квадратичная погрешность определения координат характерных точек контура (Mt) = 0,10 м		
Обозначение характерных точек границ	Координаты, м	
	X	Y
1	2	3
Контур 1		
1	651 532,75	2 482 664,19
2	651 512,19	2 482 679,96
3	651 500,90	2 482 689,85
4	651 499,99	2 482 687,58
5	651 510,73	2 482 678,18
6	651 531,84	2 482 661,96
1	651 532,75	2 482 664,19
Контур 2		
7	651 472,39	2 483 715,70
8	651 470,06	2 483 715,89
9	651 464,31	2 483 693,88
10	651 451,66	2 483 688,78
11	651 446,07	2 483 662,58
12	651 421,96	2 483 648,87
13	651 417,03	2 483 637,52
14	651 348,67	2 483 658,57
15	651 347,79	2 483 656,38
16	651 419,25	2 483 633,88
17	651 420,19	2 483 636,23
18	651 419,22	2 483 636,52
19	651 423,69	2 483 647,30
20	651 447,91	2 483 661,54
21	651 453,17	2 483 687,41
22	651 466,10	2 483 692,17
7	651 472,39	2 483 715,70

Кадастровый инженер:	Лысенко Е.Э.	Лист: 4
		Кол-во листов: 4
		Дата: 27.07.2021г.

