



Городской округ Архангельской области «Северодвинск»

**ЗАМЕСТИТЕЛЬ ГЛАВЫ АДМИНИСТРАЦИИ СЕВЕРОДВИНСКА  
ПО ГОРОДСКОМУ ХОЗЯЙСТВУ**

**РАСПОРЯЖЕНИЕ**

от 22.10.2021 № 2501-рз  
г. Северодвинск Архангельской области

**О внесении изменений  
в распоряжение заместителя Главы  
Администрации Северодвинска  
по городскому хозяйству  
от 20.08.2021 № 2061-рз**

Рассмотрев заявление публичного акционерного общества «Россети Северо-Запад» вх. № 04-06-01/5955 от 28.09.2021, представленные документы:

1. Внести в распоряжение заместителя Главы Администрации Северодвинска по городскому хозяйству от 20.08.2021 № 2061-рз «Об установлении публичного сервитута» следующие изменения:

- 1) в пункте 1 слова «450 кв. м» заменить словами «1882 кв. м»;
- 2) в пункте 2 слова «номер регистрации – 1368/2021» заменить словами «номер регистрации – 1646/2021»;
- 3) графическое описание местоположения границ публичного сервитута изложить в прилагаемой редакции.

2. Отделу по связям со средствами массовой информации Администрации Северодвинска опубликовать (обнародовать) настоящее распоряжение в бюллетене нормативно-правовых актов муниципального образования «Северодвинск» «Вполне официально», разместить полный текст распоряжения в сетевом издании «Вполне официально» (вполне-официально.рф) и на официальном интернет-сайте Администрации Северодвинска в течение 5 рабочих дней со дня его принятия.

Заместитель Главы Администрации  
Северодвинска по городскому хозяйству



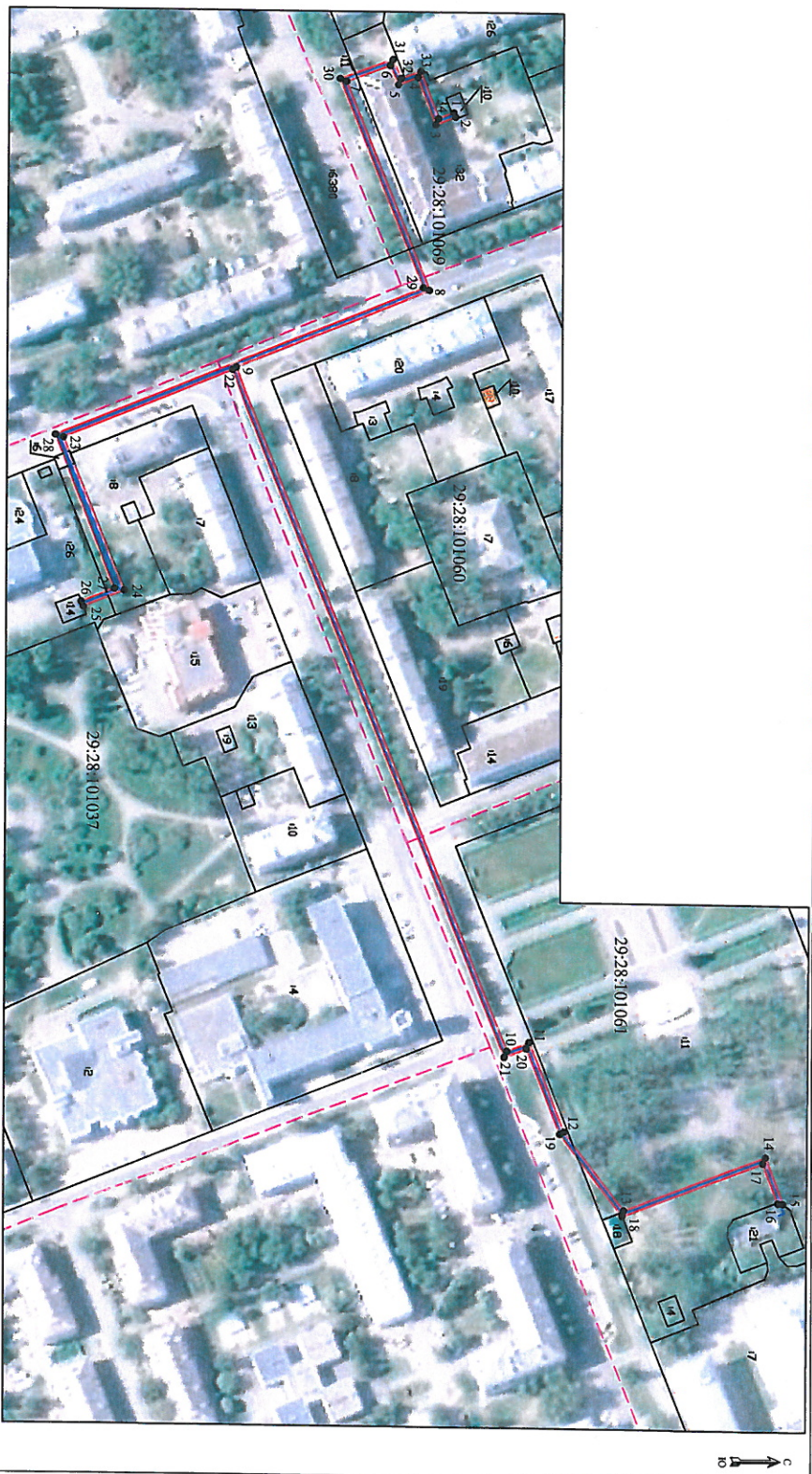
О.К. Ковальчук

Графическое описание местоположения Границы публичного сервитута для эксплуатации КЛ РП2-ТП53, расположенного в г. Свердловинск Архангельской области, на земельных участках с кадастровыми номерами 29:28:101069:32, 29:28:101069:26, 29:28:000000:6380, 29:28:101061:11, 29:28:101061:18, 29:28:101061:18, 29:28:101037:6, 29:28:101037:8 29:28:101037:26, земель кадастровых кварталов 29:28:101069, 29:28:101060, 29:28:101061, 29:28:101037

Площадь публичного сервитута: 1882 кв.м

Приложение  
к Распоряжению заместителя Главы администрации  
Свердловинска по городскому хозяйству  
от 21.10.2021 № 2101-103

Каталог координат		
Система координат: МСК-29 2 зона		
Метод определения координат: кадастровых точек границ; метод спутниковых геодезических измерений		
Площадь публичного сервитута: 1882 кв.м		
Обозначение кадастровых точек границ	Координаты, м	Средняя квадратическая погрешность определения координат кадастровых точек границ
Часть 1		
1	652738.12 2485365.61	0.10
2	652738.85 2485367.47	0.10
3	652731.37 2485370.39	0.10
4	652722.83 2485350.83	0.10
5	652715.70 2485353.94	0.10
6	652712.33 2485345.90	0.10
7	652694.13 2485352.70	0.10
8	652729.03 2485439.38	0.10
9	652648.97 2485472.22	0.10
10	652762.69 2485755.02	0.10
11	652771.91 2485751.31	0.10
12	652786.99 2485788.19	0.10
13	652811.71 2485820.36	0.10
14	652871.19 2485797.48	0.10
15	652878.22 2485816.63	0.10
16	652876.49 2485816.42	0.10
17	652870.05 2485800.06	0.10
18	652811.05 2485822.76	0.10
19	652784.84 2485789.19	0.10
20	652770.80 2485753.92	0.10
21	652761.38 2485757.62	0.10
22	652647.23 2485473.27	0.10
23	652576.92 2485302.10	0.10
24	652602.47 2485365.46	0.10
25	652585.49 2485372.26	0.10
26	652584.70 2485370.21	0.10
27	652598.39 2485354.78	0.10
28	652573.37 2485300.99	0.10
29	652726.43 2485438.28	0.10
30	652691.51 2485351.54	0.10
31	652713.43 2485343.35	0.10
32	652715.80 2485351.38	0.10
33	652724.98 2485348.25	0.10
34	652732.51 2485367.80	0.10
1	652738.12 2485365.61	0.10



Условные обозначения:

- КЛ РП2-ТП53
- 1 - характерная точка Границы, сведения о которой позволяют однозначно
- Границы публичного сервитута
- существующая часть Границы, сведения в ЕГРН сведения о которой отсутствуют
- Граница кадастрового квартала
- Граница объектов капитального строительства
- обозначение кадастрового номера

Номер регистрации: 16/10/2021