



Городской округ Архангельской области «Северодвинск»

**ЗАМЕСТИТЕЛЬ ГЛАВЫ АДМИНИСТРАЦИИ СЕВЕРОДВИНСКА
ПО ГОРОДСКОМУ ХОЗЯЙСТВУ**

РАСПОРЯЖЕНИЕ

от *22.10.2021* № *2502-рз*
г. Северодвинск Архангельской области

**О внесении изменений
в распоряжение заместителя Главы
Администрации Северодвинска
по городскому хозяйству
от 09.07.2021 № 1698-рз**

Рассмотрев заявление публичного акционерного общества «Россети Северо-Запад» вх. № 04-06-01/5955 от 28.09.2021, представленные документы:

1. Внести в распоряжение заместителя Главы Администрации Северодвинска по городскому хозяйству от 09.07.2021 № 1698-рз «Об установлении публичного сервитута» следующие изменения:
слова «номер регистрации – 1105/2021» заменить словами «номер регистрации – 1642/2021»;

графическое описание местоположения границ публичного сервитута изложить в прилагаемой редакции.

2. Отделу по связям со средствами массовой информации Администрации Северодвинска опубликовать (обнародовать) настоящее распоряжение в бюллетене нормативно-правовых актов муниципального образования «Северодвинск» «Вполне официально», разместить полный текст распоряжения в сетевом издании «Вполне официально» (вполне-официально.рф) и на официальном интернет-сайте Администрации Северодвинска в течение 5 рабочих дней со дня его принятия.

Заместитель Главы Администрации
Северодвинска по городскому хозяйству



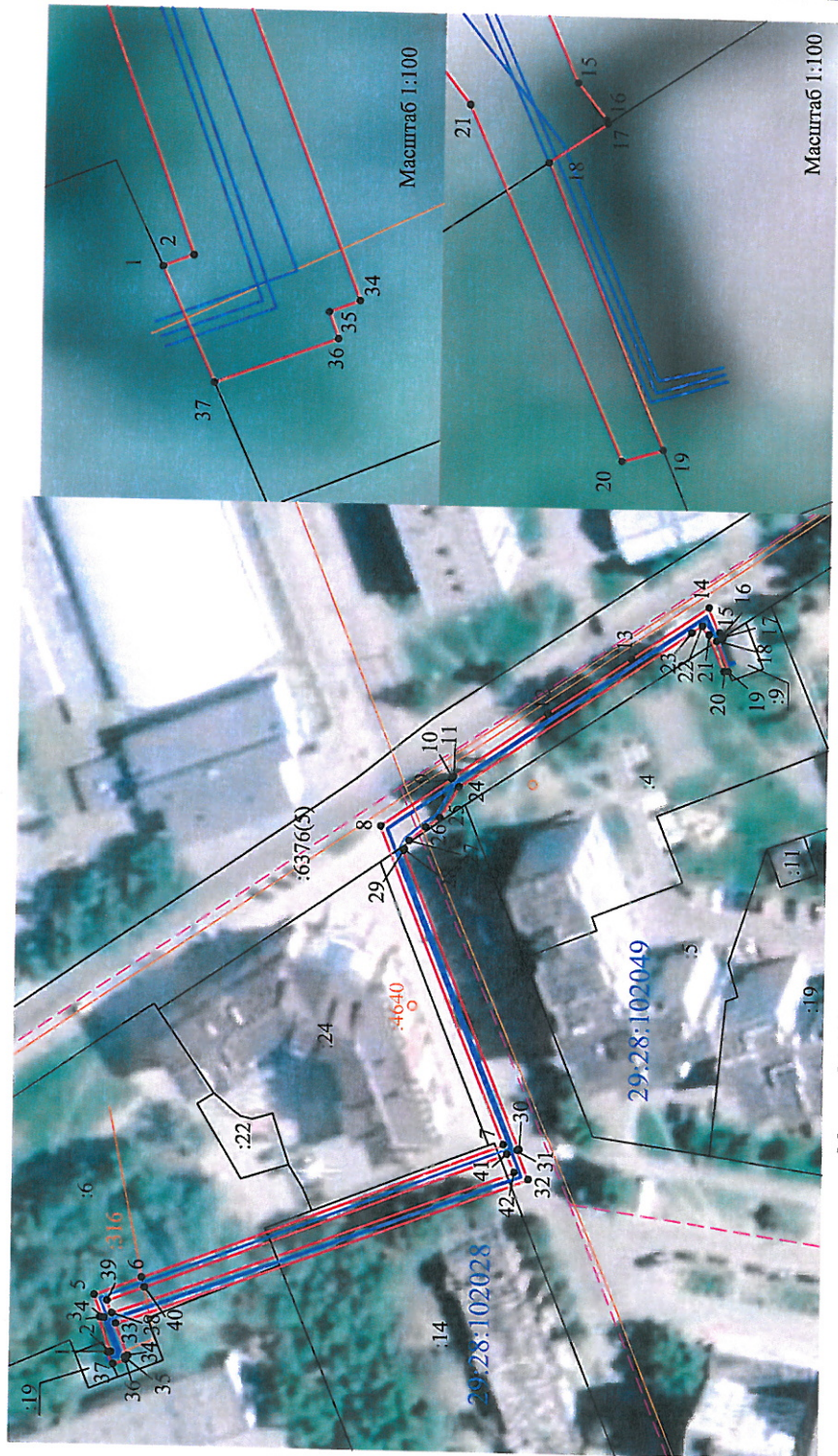
О.К. Ковальчук

Графическое описание местоположения границ публичного сервитута для эксплуатации КЛ ТП-24-25, расположенного г. Северодвинск Архангельской области на земельных участках с кадастровыми номерами 29:28:102028:6, 29:28:102028:1, 29:28:102028:14, 29:28:000000:6376, 29:28:102049:4, на землях кадастровых кварталов 29:28:102028, 29:28:102049

Приложение

к распоряжению заместителя Главы администрации Северодвинска по городскому хозяйству от 11.10.2021 № 1502-П/21

Площадь публичного сервитута: 841 кв.м



- Условные обозначения:
- КЛ ТП-24-25
 - 1 - характерная точка границы, сведения о которой позволяют однозначно определить ее положение на местности
 - границы публичного сервитута
 - существующая часть границы, имеющаяся в ЕГРН сведения о которой достаточны для определения ее местоположения
 - граница кадастрового квартала
 - границы объектов капитального строительства
 - :1 - обозначение кадастрового номера объекта недвижимости
- 29:28:102028 - номер кадастрового квартала
29:28:102049 - номер кадастрового квартала

Номер регистрации: 1642/2021

Система координат: МСК-2011 зона

Каталог: координат

Метод определения координат: характеристический метод, метод спутниковых геодезических измерений

Площадь по бланкетному сервитуту: 841 кв.м

№	Координаты, м		Средняя квадратическая погрешность определения координат точек границ
	X	Y	
1	652437.67	2486774.32	0.10
2	652437.05	2486774.55	0.10
3	652439.49	2486781.31	0.10
4	652438.88	2486781.53	0.10
5	652440.57	2486785.87	0.10
6	652431.22	2486789.55	0.10
7	652358.83	2486817.78	0.10
8	652384.51	2486881.33	0.10
9	652369.89	2486891.44	0.10
10	652369.79	2486891.6	0.10
11	652365.89	2486894.31	0.10
12	652351.01	2486904.71	0.10
13	652334.29	2486916.05	0.10
14	652318.81	2486926.74	0.10
15	652316.6	2486921.77	0.10
16	652316.01	2486921.03	0.10
17	652315.98	2486920.95	0.10
18	652317.15	2486920.15	0.10
19	652314.77	2486914.39	0.10
20	652315.6	2486914.15	0.10
21	652318.76	2486921.28	0.10
22	652320.15	2486923.02	0.10
23	652322.5	2486921.4	0.10
24	652368.67	2486889.57	0.10
25	652372.42	2486883.26	0.10
26	652375.25	2486881.33	0.10
27	652378.59	2486878.52	0.10
28	652379.57	2486876.7	0.10
29	652379.65	2486876.53	0.10
30	652355.6	2486816.89	0.10
31	652356.04	2486816.72	0.10
32	652353.69	2486810.88	0.10
33	652436.2	2486780.16	0.10
34	652433.69	2486773.7	0.10
35	652434.31	2486773.46	0.10
36	652434.12	2486772.93	0.10
37	652436.61	2486772.00	0.10
1	652437.67	2486774.32	0.10
38	652437.00	2486782.23	0.10
39	652437.98	2486784.74	0.10
40	652430.49	2486787.69	0.10
41	652338.08	2486815.92	0.10
42	652356.59	2486812.22	0.10
38	652437.00	2486782.23	0.10