



Городской округ Архангельской области «Северодвинск»

**ЗАМЕСТИТЕЛЬ ГЛАВЫ АДМИНИСТРАЦИИ СЕВЕРОДВИНСКА  
ПО ГОРОДСКОМУ ХОЗЯЙСТВУ**

## **РАСПОРЯЖЕНИЕ**

от 22.10.2021 № 2503-рз  
г. Северодвинск Архангельской области

**О внесении изменений  
в распоряжение заместителя Главы  
Администрации Северодвинска  
по городскому хозяйству  
от 20.08.2021 № 2022-рз**

Рассмотрев заявление публичного акционерного общества «Россети Северо-Запад» вх. № 04-06-01/5955 от 28.09.2021, представленные документы:

1. Внести в распоряжение заместителя Главы Администрации Северодвинска по городскому хозяйству от 20.08.2021 № 2022-рз «Об установлении публичного сервитута» следующие изменения:

слова «номер регистрации – 1321/2021» заменить словами «номер регистрации – 1647/2021»;

графическое описание местоположения границ публичного сервитута изложить в прилагаемой редакции.

2. Отделу по связям со средствами массовой информации Администрации Северодвинска опубликовать (обнародовать) настоящее распоряжение в бюллетене нормативно-правовых актов муниципального образования «Северодвинск» «Вполне официально», разместить полный текст распоряжения в сетевом издании «Вполне официально» (вполне-официально.рф) и на официальном интернет-сайте Администрации Северодвинска в течение 5 рабочих дней со дня его принятия.

Заместитель Главы Администрации  
Северодвинска по городскому хозяйству



О.К. Ковальчук

Графическое описание местоположения границ публичного сервитута для эксплуатации КАБ.ЛИНИИ 10КВ, расположенного в г. Северодвинск Архангельской области, на земельных участках с кадастровыми номерами 29:28:107055:9, 29:28:107055:67, 29:28:107055:72, 29:28:107055:90 (входящий в состав единого землепользования 29:28:000000:667), 29:28:107055:714, 29:28:107055:90 землях кадастрового квартала 29:28:107055

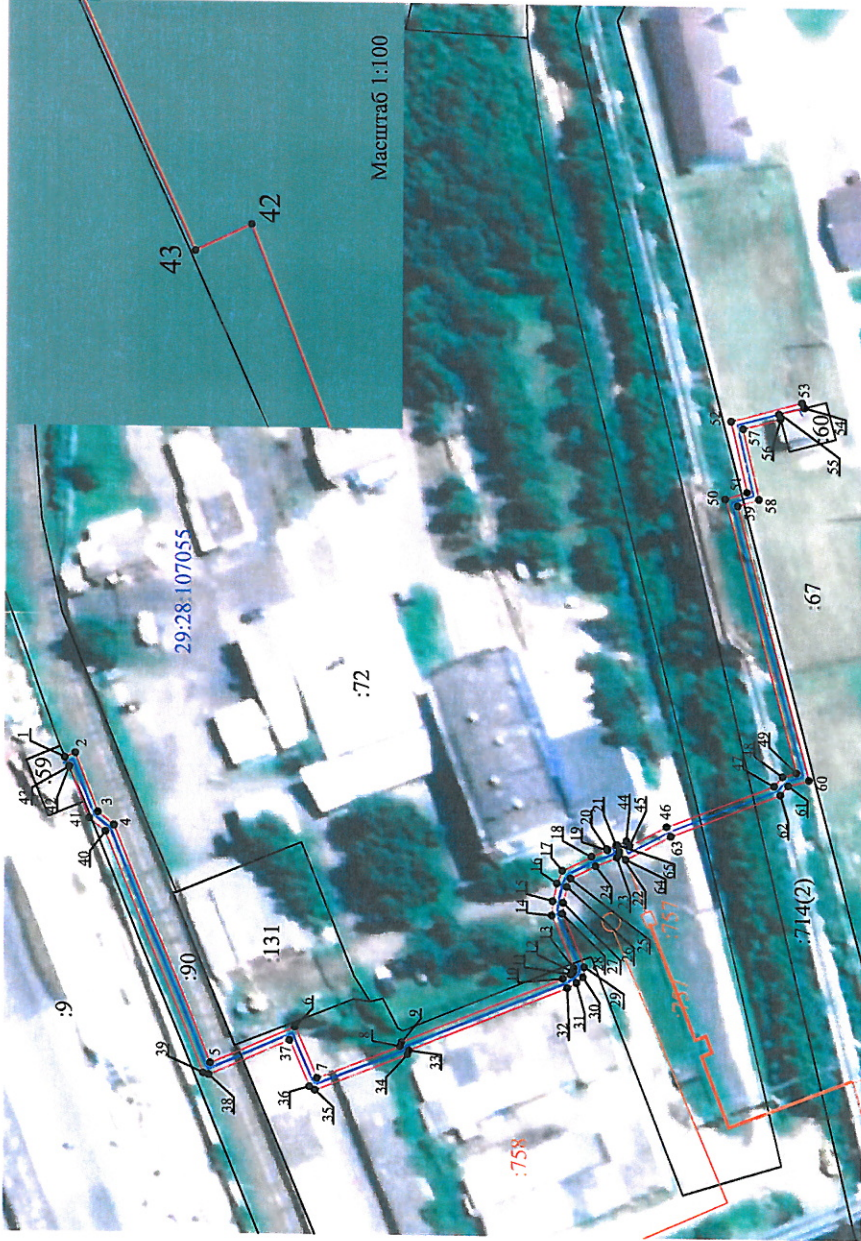
Приложение

к распоряжению заместителя Главы администрации

Северодвинска по городскому хозяйству

от 10.10.2021 № 2503-РД

Площадь публичного сервитута: 617 кв.м



Условные обозначения:

- КАБ.ЛИНИИ 10КВ

● - характерная точка границы, сведения о которой позволяют однозначно определить ее положение на местности

- границы публичного сервитута

- существующая часть границы, имеющиеся в ЕГРН сведения о которой достаточны для определения ее местоположения

- граница кадастрового квартала

- границы объектов капитального строительства

- обозначение кадастрового номера объекта недвижимости

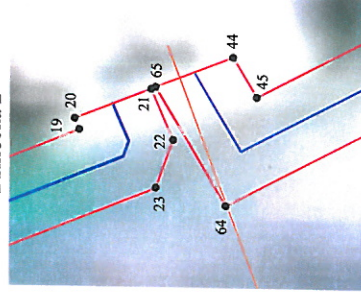
:72 - обозначение кадастрового номера объекта недвижимости

Номер регистрации 7674/2021

Контракт вложения			Средства вложения		
Средства вложения: МКБ-29 2 эша			Средства вложения: МКБ-29 2 эша		
Метод определения координат характерных точек границ: метод ступенчатых прямоугольных измерений					
Плщадь публичного сервитута: 617 кв.м					
Обозначение характерных точек границ	Координаты, м		Средняя квадратическая погрешность определения координат	X	Y
	X	Y			
1	654523.63	2487520.84	0.1		
2	654521.59	2487521.73	0.1		
3	654517.16	2487510.3	0.1		
4	654513.99	2487507.76	0.1		
5	654495.38	2487461.75	0.1		
6	654478.99	2487468.93	0.1		
7	654464.67	2487458.97	0.1		
8	654458.31	2487463.31	0.1		
9	654438.2	2487466.08	0.1		
10	654426.61	2487478.9	0.1		
11	654425.12	2487479.74	0.1		
12	654423.57	2487482.23	0.1		
13	654424.49	2487480.93	0.1		
14	654428.79	2487491.18	0.1		
15	654428.61	2487493.96	0.1		
16	654427.81	2487497.42	0.1		
17	654426.75	2487498.9	0.1		
18	654421.09	2487502.71	0.1		
19	654417.95	2487503.98	0.1		
20	654418.07	2487504.25	0.1		
21	654416.21	2487504.99	0.1		
22	654415.67	2487503.74	0.1		
23	654416.08	2487502.38	0.1		
24	654420.27	2487500.88	0.1		
25	654423.2	2487498.44	0.1		
26	654425.9	2487496.8	0.1		
27	654426.62	2487493.67	0.1		
28	654426.76	2487491.52	0.1		
29	654422.44	2487481.21	0.1		
30	654422.68	2487479.24	0.1		
31	654423.95	2487478.1	0.1		
32	654425.75	2487477.1	0.1		
33	654426.67	2487464.54	0.1		
34	654426.99	2487463.76	0.1		
35	654425.05	2487456.67	0.1		
36	654426.14	2487457.34	0.1		
37	654480.02	2487465.29	0.1		
38	654495.63	2487459.46	0.1		
40	654515.65	2487506.52	0.1		
41	654518.83	2487506.07	0.1		
42	654522.7	2487519.06	0.1		
43	654522.81	2487519.01	0.1		
1	654523.63	2487520.84	0.1		

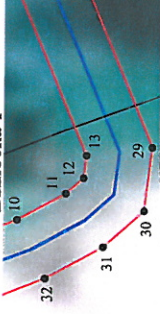
Контракт вложения			Средства вложения		
Средства вложения: МКБ-29 2 эша			Средства вложения: МКБ-29 2 эша		
Метод определения координат характерных точек границ: метод ступенчатых прямоугольных измерений					
Плщадь публичного сервитута: 617 кв.м					
Обозначение характерных точек границ	Координаты, м		Средняя квадратическая погрешность определения координат	X	Y
	X	Y			
44	654414.23	2487505.78	0.1		
45	654413.64	2487504.81	0.1		
46	654406.44	2487508.64	0.1		
47	654385.33	2487516.85	0.1		
48	654383.71	2487518.74	0.1		
49	654381.01	2487519.49	0.1		
50	654395.16	2487527.62	0.1		
51	654390.86	2487514.00	0.1		
52	654384.07	2487526.8	0.1		
53	654380.17	2487591.59	0.1		
54	654379.76	2487500.65	0.1		
55	654384.07	2487589.34	0.1		
56	654386.4	2487598.34	0.1		
57	654371.69	2487586.38	0.1		
58	654388.5	2487572.66	0.1		
59	654392.74	2487571.3	0.1		
60	654378.56	2487518.09	0.1		
61	654382.59	2487516.98	0.1		
62	654384.14	2487515.16	0.1		
63	654402.61	2487526.81	0.1		
64	654414.38	2487522.16	0.1		
65	654416.1	2487505.04	0.1		
44	654414.23	2487505.78	0.1		

Выноска 2



Масштаб 1:125

Выноска 1



Масштаб 1:100