



Городской округ Архангельской области «Северодвинск»

**ЗАМЕСТИТЕЛЬ ГЛАВЫ АДМИНИСТРАЦИИ СЕВЕРОДВИНСКА  
ПО ГОРОДСКОМУ ХОЗЯЙСТВУ**

**РАСПОРЯЖЕНИЕ**

от 18.11.2021 № 2589-рз  
г. Северодвинск Архангельской области

**О внесении изменения  
в распоряжение заместителя Главы  
Администрации Северодвинска  
по городскому хозяйству  
от 29.01.2021 № 223-рз**

Рассмотрев заявление публичного акционерного общества «Россети Северо-Запад» от 18.10.2021 вх. № 04-06-01/6400, представленные документы:

1. Внести в распоряжение заместителя Главы Администрации Северодвинска по городскому хозяйству от 29.01.2021 № 223-рз «Об установлении публичного сервитута» изменение, заменив слова «номер регистрации – 119/2021» словами «номер регистрации – 1696/2021».
2. Графическое описание местоположения границ публичного сервитута изложить в прилагаемой редакции.
3. Отделу по связям со средствами массовой информации Администрации Северодвинска опубликовать (обнародовать) настоящее распоряжение в бюллетене нормативно-правовых актов муниципального образования «Северодвинск» «Вполне официально», разместить полный текст распоряжения в сетевом издании «Вполне официально» (вполне-официально.рф) и на официальном интернет-сайте Администрации Северодвинска в течение 5 рабочих дней со дня его принятия.

Заместитель Главы Администрации  
Северодвинска по городскому хозяйству



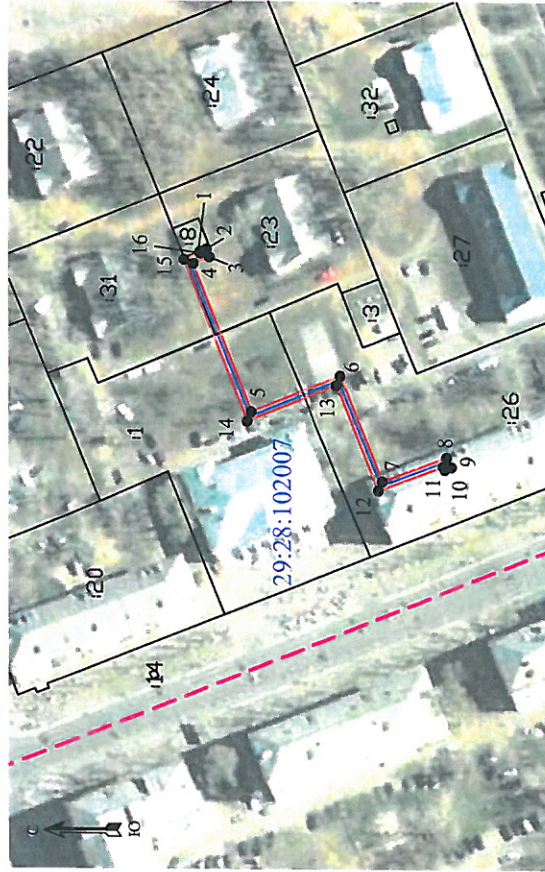
О.К. Ковальчук

Приложение

Графическое описание местоположения границ публичного сервитута для эксплуатации КЛ ТП-31-9 ЛЕНИНА, расположенного в г. Северодвинск Архангельской области, на земельных участках с кадастровыми номерами 29:28:102007:26, 29:28:102007:1, 29:28:102007:31, 29:28:102007:23

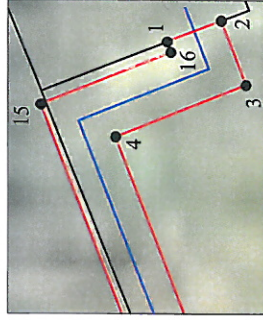
к распоряжению заместителя Главы администрации Северодвинска по городскому хозяйству от 12.11.2021 № 4529-РЗ

Площадь публичного сервитута: 262 кв.м



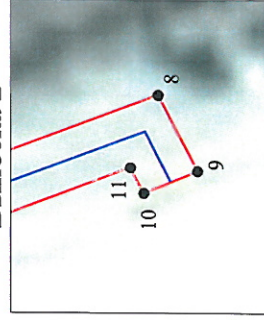
Масштаб 1:2000

Выноска 1



Масштаб 1:250

Выноска 2



Масштаб 1:250

Условные обозначения:

- КЛ ТП-31-9 ЛЕНИНА
- 1 - характерная точка границы, сведения о которой позволяют о которой однозначно определить ее положение на местности
- границы публичного сервитута
- существующая часть границы, имеющиеся в ЕГРН сведения достаточны для определения ее местоположения
- - - граница кадастрового квартала
- 29:28:102007 - номер кадастрового квартала
- границы объектов капитального строительства
- :1 - обозначение кадастрового номера объекта недвижимости

Номер регистрации 1890/2021

Каталог координат

Система координат: МСК-29 2 зона

Метод определения координат характерных точек границ: метод спутниковых геодезических измерений

Площадь публичного сервитута: 262 кв.м

Обозначение характерных точек границ	Координаты, м		Сведения квадратическая погрешность определения координат характерных точек границ
	X	Y	
1	653159.40	2486044.77	0.10
2	653157.53	2486045.50	0.10
3	653156.68	2486043.29	0.10
4	653161.17	2486041.49	0.10
5	653145.27	2486000.78	0.10
6	653120.43	2486010.75	0.10
7	653108.88	2485981.72	0.10
8	653091.11	2485988.40	0.10
9	653089.75	2485985.78	0.10
10	653091.61	2485985.02	0.10
11	653092.07	2485985.90	0.10
12	653110.02	2485979.16	0.10
13	653121.54	2486008.15	0.10
14	653146.40	2485998.17	0.10
15	653163.75	2486042.61	0.10
16	653159.26	2486044.41	0.10
1	653159.40	2486044.77	0.10