



Городской округ Архангельской области «Северодвинск»

**ЗАМЕСТИТЕЛЬ ГЛАВЫ АДМИНИСТРАЦИИ СЕВЕРОВДВИНСКА
ПО ГОРОДСКОМУ ХОЗЯЙСТВУ**

РАСПОРЯЖЕНИЕ

от 21.01.2022 № 44-рз
г. Северодвинск Архангельской области

**О внесении изменений
в распоряжение заместителя Главы
Администрации Северодвинска
по городскому хозяйству
от 29.01.2021 № 183-рз**

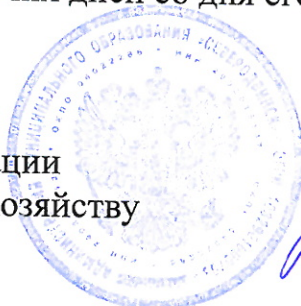
Рассмотрев заявление публичного акционерного общества «Россети Северо-Запад» вх. № 04-06-01/7473 от 23.12.2021, представленные документы:

1. Внести в распоряжение заместителя Главы Администрации Северодвинска по городскому хозяйству от 29.01.2021 № 183-рз «Об установлении публичного сервитута» следующие изменения:

- 1) в пункте 1 слова «879 кв. м» заменить словами «880 кв. м»;
- 2) в пункте 2 слова «номер регистрации – 89/2021» заменить словами «номер регистрации – 1901/2021»;
- 3) графическое описание местоположения границ публичного сервитута изложить в прилагаемой редакции.

2. Отделу по связям со средствами массовой информации Администрации Северодвинска опубликовать (обнародовать) настоящее распоряжение в бюллетене нормативно-правовых актов муниципального образования «Северодвинск» «Вполне официально», разместить полный текст распоряжения в сетевом издании «Вполне официально» (вполне-официально.рф) и на официальном интернет-сайте Администрации Северодвинска в течение 5 рабочих дней со дня его принятия.

Заместитель Главы Администрации
Северодвинска по городскому хозяйству



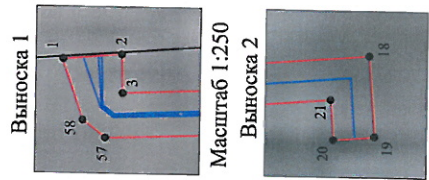
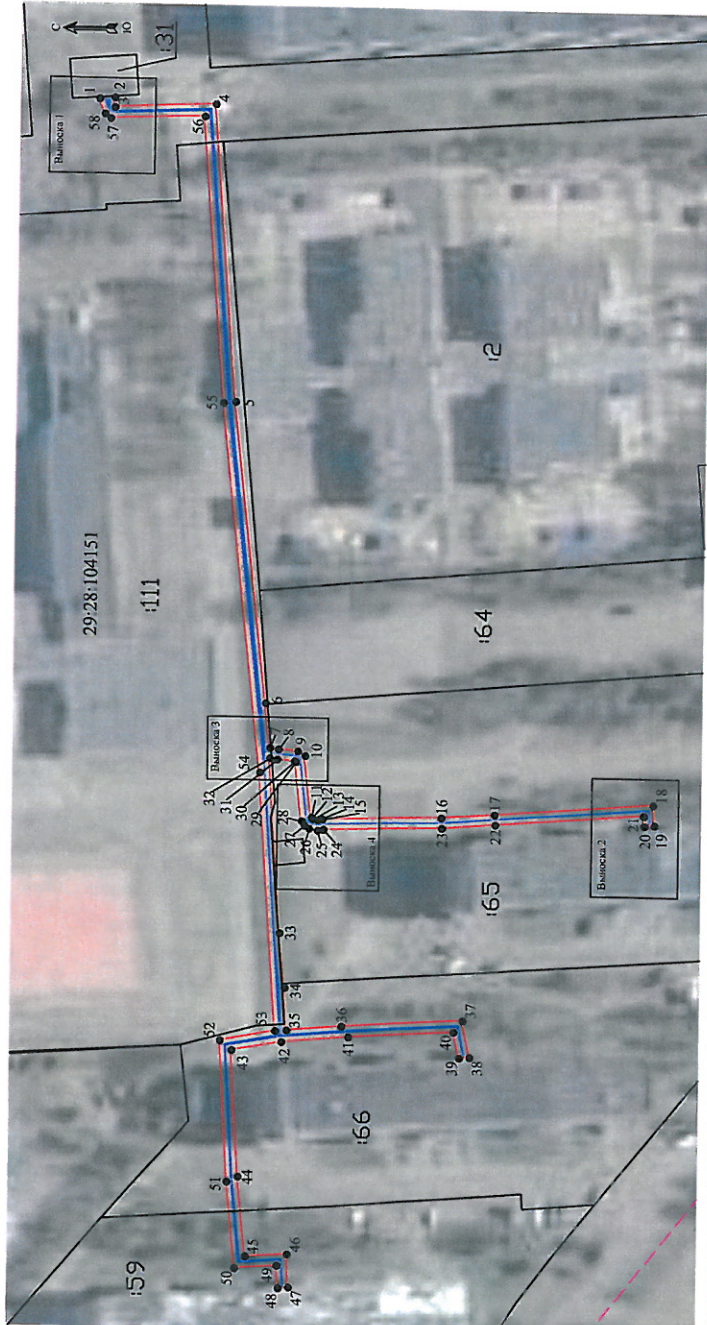
О.К. Ковальчук

Графическое описание местоположения границ публичного сервитута для эксплуатации КЛ 0,4кВ от ТП К ЖИЛОМУ ДОМУ КВАРТАЛА В-1, расположенного в г. Северодвинск, Архангельской области, на земельных участках с кадастровыми номерами 29:28:104151:59, 29:28:104151:65, 29:28:104151:66, 29:28:104151:111, землях кадастрового квартала 29:28:104151

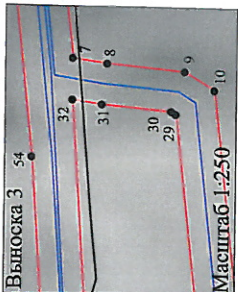
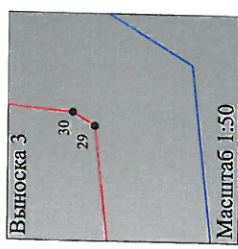
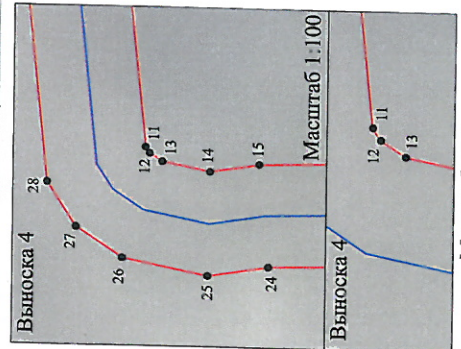
Приложение
к распоряжению заместителя Главы администрации
Северодвинска по городскому хозяйству

от 21.01.2022 № 44-РЗ

Площадь публичного сервитута: 880 кв.м



Масштаб 1:1000



Система координат: МСК-29 2 зона		Каталог координат	
Метод определения координат: характерных точек границ; метод спутниковых геодезических измерений			
Обозначение характерных точек границ	Координаты, м		Средняя квадратическая погрешность определения координат
	X	Y	
51	650120.65	2483523.58	0.10
52	650122.29	2483551.05	0.10
53	650111.56	2483533.1	0.10
54	650115.11	2483603.31	0.10
55	650122.98	2483675.21	0.10
56	650127.32	2483730.94	0.10
57	650145.4	2483730.29	0.10
58	650146.51	2483731.14	0.10
1	650147.58	2483734.12	0.10

Система координат: МСК-29 2 зона		Каталог координат	
Метод определения координат: характерных точек границ; метод спутниковых геодезических измерений			
Обозначение характерных точек границ	Координаты, м		Средняя квадратическая погрешность определения координат
	X	Y	
31	650111.67	2483605.92	0.10
32	650113.12	2483606.13	0.10
33	650110.85	2483572.11	0.10
34	650109.76	2483561.48	0.10
35	650109.35	2483553.23	0.10
36	650098.82	2483554.18	0.10
37	650074.89	2483554.78	0.10
38	650073.48	2483448.66	0.10
39	650075.49	2483548.5	0.10
40	650076.65	2483551.52	0.10
41	650097.28	2483552.08	0.10
42	650110.31	2483505.93	0.10
43	650120.00	2483549.22	0.10
44	650118.52	2483524.62	0.10
45	650116.96	2483509.15	0.10
46	650108.76	2483509.63	0.10
47	650108.45	2483503.18	0.10
48	650110.45	2483503.02	0.10
49	650110.74	2483507.39	0.10
50	650118.99	2483506.8	0.10

- Условные обозначения:
- КЛ 0,4кВ от ТП К ЖИЛОМУ ДОМУ КВАРТАЛА В-1
 - характерная точка границы, сведения о которой позволяют однозначно определить ее положение на местности
 - границы публичного сервитута
 - существующая часть границы, имеющаяся в ЕГРН сведения о которой достаточны для определения ее местоположения
 - граница кадастрового квартала
 - номер кадастрового квартала
 - границы объектов кадастрового квартала
 - обозначение кадастрового номера объекта недвижимости
- 29:28:104151 - номер кадастрового квартала
:3 - обозначение кадастрового номера объекта недвижимости
Номер регистрации 15011284