

Городской округ Архангельской области «Северодвинск»

**ЗАМЕСТИТЕЛЬ ГЛАВЫ АДМИНИСТРАЦИИ СЕВЕРОВДВИНСКА  
ПО ГОРОДСКОМУ ХОЗЯЙСТВУ**

**РАСПОРЯЖЕНИЕ**

от *21.01.2022* № *45-рз*  
г. Северодвинск Архангельской области

**О внесении изменений  
в распоряжение заместителя Главы  
Администрации Северодвинска  
по городскому хозяйству  
от 13.11.2020 № 1712-рз**

Рассмотрев заявление публичного акционерного общества «Россети Северо-Запад» вх. № 04-06-01/7473 от 23.12.2021, представленные документы:

1. Внести в распоряжение заместителя Главы Администрации Северодвинска по городскому хозяйству от 13.11.2020 № 1712-рз «Об установлении публичного сервитута» следующие изменения:

- 1) в пункте 1 слова «2069 кв. м» заменить словами «2068 кв. м»;
- 2) в пункте 2 слова «номер регистрации – 922/2020» заменить словами «номер регистрации – 1902/2021»;
- 3) графическое описание местоположения границ публичного сервитута изложить в прилагаемой редакции.

2. Отделу по связям со средствами массовой информации Администрации Северодвинска опубликовать (обнародовать) настоящее распоряжение в бюллетене нормативно-правовых актов муниципального образования «Северодвинск» «Вполне официально», разместить полный текст распоряжения в сетевом издании «Вполне официально» (вполне-официально.рф) и на официальном интернет-сайте Администрации Северодвинска в течение 5 рабочих дней со дня его принятия.

Заместитель Главы Администрации  
Северодвинска по городскому хозяйству



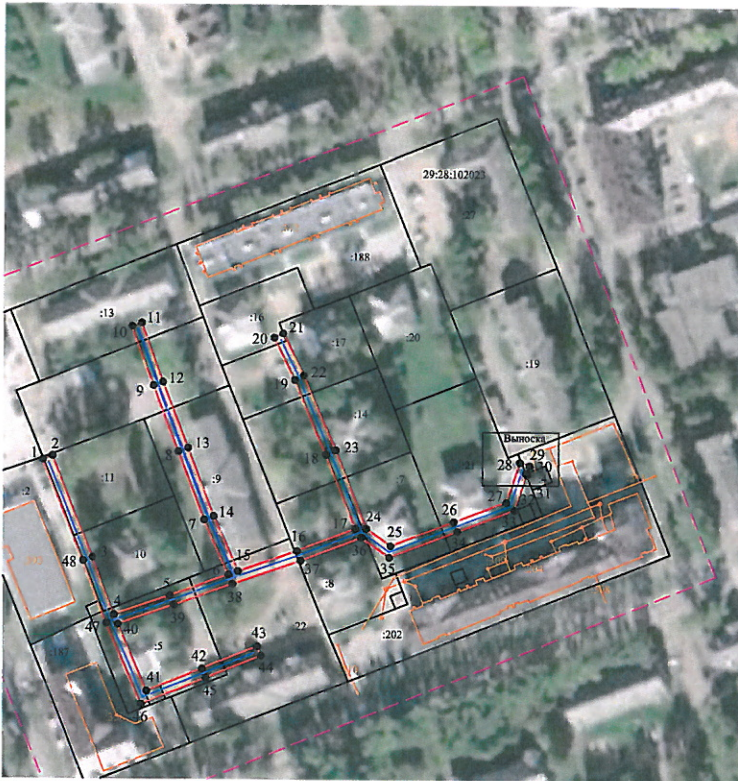
О.К. Ковальчук

Графическое описание местоположения границ публичного сервитута для эксплуатации ВЛ-0,4 кВ Ломоносова с ТП-23 расположенного в г. Северодвинск Архангельской области, на земельных участках с кадастровыми номерами  
 29:28:102023:4, 29:28:102023:11, 29:28:102023:10, 29:28:102023:5, 29:28:102023:22, 29:28:102023:2, 29:28:102023:9, 29:28:102023:13, 29:28:102023:8, 29:28:102023:14, 29:28:102023:17, 29:28:102023:16, 29:28:102023:7, 29:28:102023:21, 29:28:102023:202, земли кадастрового квартала 29:28:102023

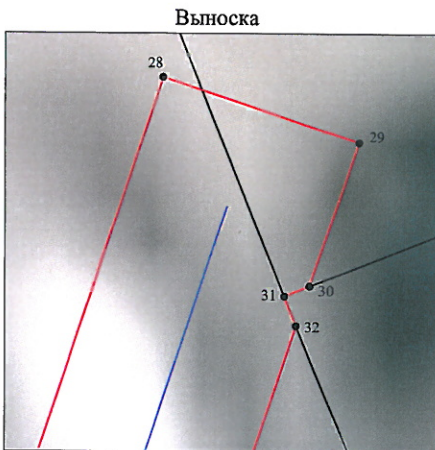
Приложение  
 к распоряжению заместителя Главы администрации  
 Северодвинска по городскому хозяйству

от 21.01.2022 № 45-РЗ

Площадь публичного сервитута: 2068 кв.м



Масштаб 1:2000



Масштаб 1:100

Условные обозначения:

- ВЛ 0,4 кВ Ломоносова с ТП-23
- 1 - характеристическая точка границы, сведения о которой позволяют однозначно определить ее положение на местности
- границы публичного сервитута
- существующая часть границы, имеющаяся в ЕГРН сведения о которой достаточны для определения ее местоположения
- - - граница кадастрового квартала
- 29:28:102023 - номер кадастрового квартала
- границы объектов капитального строительства
- :21 - обозначение кадастрового номера объекта недвижимости

Каталог координат			
Система координат: МСК-29 2 зона			
Метод определения координат характеристических точек границ: метод спутниковых геодезических измерений			
Площадь публичного сервитута: 2068 кв.м			
Обозначение характеристических точек границ	Координаты, м		Сведения о квадратичной погрешности определения координат характеристических точек границ
	X	Y	
1	652589.66	2486488.17	0.10
2	652591.15	2486491.88	0.10
3	652551.66	2486507.77	0.10
4	652529.23	2486516.46	0.10
5	652536.93	2486538.49	0.10
6	652545.07	2486560.97	0.10
7	652566.46	2486551.46	0.10
8	652593.04	2486541.30	0.10
9	652618.76	2486531.52	0.10
10	652641.82	2486523.10	0.10
11	652643.19	2486526.86	0.10
12	652620.15	2486535.27	0.10
13	652594.47	2486545.04	0.10
14	652567.99	2486555.16	0.10
15	652546.41	2486564.75	0.10
16	652554.43	2486587.77	0.10
17	652563.16	2486609.90	0.10
18	652592.11	2486598.73	0.10
19	652621.18	2486586.68	0.10
20	652637.60	2486578.49	0.10
21	652639.39	2486582.07	0.10
22	652622.84	2486590.32	0.10
23	652593.60	2486602.44	0.10
24	652563.31	2486614.13	0.10
25	652556.56	2486623.70	0.10
26	652566.11	2486648.28	0.10
27	652573.88	2486668.79	0.10
28	652589.47	2486674.00	0.10
29	652588.20	2486677.79	0.10
30	652585.41	2486676.86	0.10
31	652585.21	2486676.37	0.10
32	652584.63	2486676.60	0.10
33	652570.82	2486671.99	0.10
34	652562.38	2486649.71	0.10
35	652552.05	2486623.15	0.10
36	652559.77	2486612.21	0.10
37	652550.68	2486589.17	0.10
38	652541.40	2486562.60	0.10
39	652533.16	2486539.83	0.10
40	652525.53	2486517.98	0.10
41	652499.63	2486529.18	0.10
42	652508.38	2486550.88	0.10
43	652517.16	2486572.34	0.10
44	652513.45	2486573.85	0.10
45	652504.68	2486552.38	0.10
46	652494.46	2486527.05	0.10
47	652525.91	2486513.45	0.10
48	652550.20	2486504.05	0.10
1	652589.66	2486488.17	0.10

Номер регистрации 1902/2021