



Городской округ Архангельской области «Северодвинск»

**ЗАМЕСТИТЕЛЬ ГЛАВЫ АДМИНИСТРАЦИИ СЕВЕРОДВИНСКА  
ПО ГОРОДСКОМУ ХОЗЯЙСТВУ**

**РАСПОРЯЖЕНИЕ**

от *О.К. Ковальчук* № *78-рз*.....  
г. Северодвинск Архангельской области

**О внесении изменений  
в распоряжение заместителя Главы  
Администрации Северодвинска  
по городскому хозяйству  
от 26.11.2020 № 1844-рз**

Рассмотрев заявление публичного акционерного общества «Россети Северо-Запад» вх. № 04-06-01/7606 от 30.12.2021, представленные документы:

1. Внести в распоряжение заместителя Главы Администрации Северодвинска по городскому хозяйству от 26.11.2020 № 1844-рз «Об установлении публичного сервитута» следующие изменения:

- 1) в пункте 1 слова «184 кв. м» заменить словами «165 кв. м»;
- 2) в пункте 2 слова «номер регистрации – 954/2020» заменить словами «номер регистрации – 60/2022»;
- 3) графическое описание местоположения границ публичного сервитута изложить в прилагаемой редакции.

2. Отделу по связям со средствами массовой информации Администрации Северодвинска опубликовать (обнародовать) настоящее распоряжение в бюллетене нормативно-правовых актов муниципального образования «Северодвинск» «Вполне официально», разместить полный текст распоряжения в сетевом издании «Вполне официально» (вполне-официально.рф) и на официальном интернет-сайте Администрации Северодвинска в течение 5 рабочих дней со дня его принятия.

Заместитель Главы Администрации  
Северодвинска по городскому хозяйству

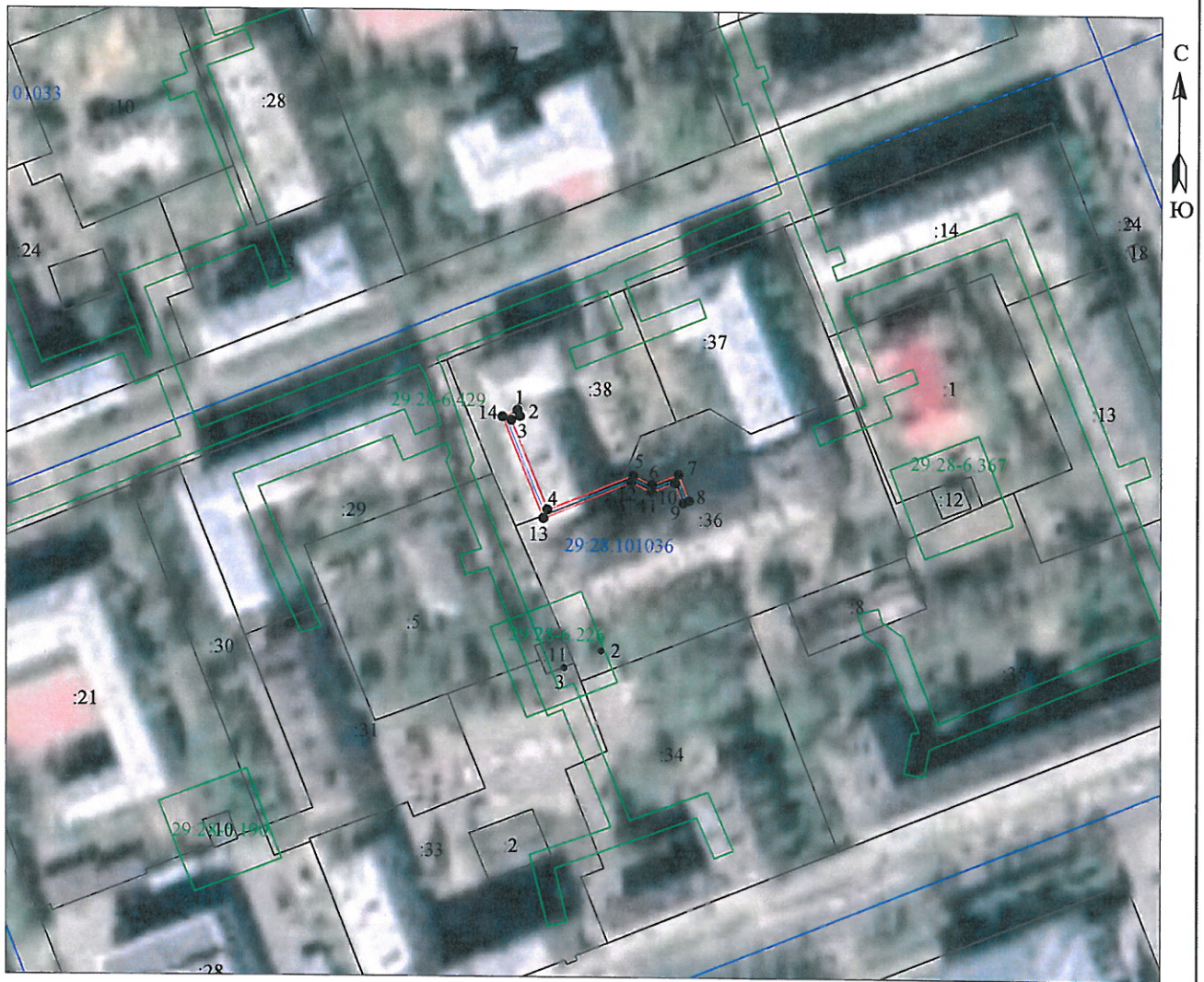


О.К. Ковальчук

Графическое описание местоположения границ публичного сервитута для эксплуатации объекта электросетевого хозяйства: «КЛ 55-53 ТОРЦЕВА» на части земельных участков с кадастровыми номерами 29:28:101036:38, 29:28:101036:36 на кадастровом плане территории кадастрового квартала 29:28:101036





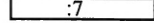
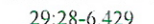
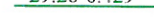
Приложение  
к распоряжению заместителя Главы администрации  
Северодвинска по городскому хозяйству  
от 28.01.2022 № 48-ПЗ

Местоположение объекта: Архангельская область, городской округ Архангельской области "Северодвинск", город Северодвинск



Масштаб 1:2000

Условные обозначения:

-  - проектные границы публичного сервитута «КЛ 55-53 ТОРЦЕВА»;
-  - обозначение и номера поворотных точек границ публичного сервитута;
-  29:28:101036 - обозначение кадастрового квартала;
-  :7 - обозначение земельного участка, сведения о котором содержатся в ЕГРН;
-  29:28-6.429 - обозначение и номера территориальных зон, зон с особыми условиями использования территории;
-  - границы и кадастровый номер объектов капитального строительства, сведения о котором содержатся в ЕГРН;
-  - кабельная линия электропередач «КЛ 55-53 ТОРЦЕВА»;

Номер регистрации: 00/0022

Каталог координат представлен  
в приложении №1

Каталог координат границ публичного сервитута для эксплуатации  
объекта электросетевого хозяйства: «КЛ 55-53 ТОРЦЕВА»

Площадь публичного сервитута: 165 кв.м.		
Метод определения координат: Метод спутниковых геодезических измерений (определений)		
Система координат: МСК - 29, зона 2		
Средняя квадратичная погрешность определения координат характерных точек контура (Mf) = 0,10 м		
Обозначение характерных точек границ	Координаты, м	
	X	Y
1	2	3
1	653107.09	2485727.47
2	653105.23	2485728.22
3	653104.10	2485725.55
4	653077.44	2485736.14
5	653087.82	2485762.03
6	653085.05	2485767.70
7	653088.19	2485775.61
8	653080.34	2485778.87
9	653079.60	2485777.01
10	653085.60	2485774.52
11	653082.87	2485767.62
12	653085.83	2485761.52
13	653074.84	2485735.02
14	653105.18	2485722.97
1	653107.09	2485727.47