

Городской округ Архангельской области «Северодвинск»

**ЗАМЕСТИТЕЛЬ ГЛАВЫ АДМИНИСТРАЦИИ СЕВЕРОВДВИНСКА
ПО ГОРОДСКОМУ ХОЗЯЙСТВУ**

РАСПОРЯЖЕНИЕ

от *21.01.2021* № *70-рз*.....
г. Северодвинск Архангельской области

**О внесении изменений
в распоряжение заместителя Главы
Администрации Северодвинска
по городскому хозяйству
от 21.01.2021 № 70-рз**

Рассмотрев заявление публичного акционерного общества «Россети Северо-Запад» вх. № 04-06-01/7606 от 30.12.2021, представленные документы:

1. Внести в распоряжение заместителя Главы Администрации Северодвинска по городскому хозяйству от 21.01.2021 № 70-рз «Об установлении публичного сервитута» следующие изменения:

- 1) в пункте 1 слова «131 кв. м» заменить словами «132 кв. м»;
- 2) в пункте 2 слова «номер регистрации – 6/2021» заменить словами «номер регистрации – 59/2022»;
- 3) графическое описание местоположения границ публичного сервитута изложить в прилагаемой редакции.

2. Отделу по связям со средствами массовой информации Администрации Северодвинска опубликовать (обнародовать) настоящее распоряжение в бюллетене нормативно-правовых актов муниципального образования «Северодвинск» «Вполне официально», разместить полный текст распоряжения в сетевом издании «Вполне официально» (вполне-официально.рф) и на официальном интернет-сайте Администрации Северодвинска в течение 5 рабочих дней со дня его принятия.

Заместитель Главы Администрации
Северодвинска по городскому хозяйству

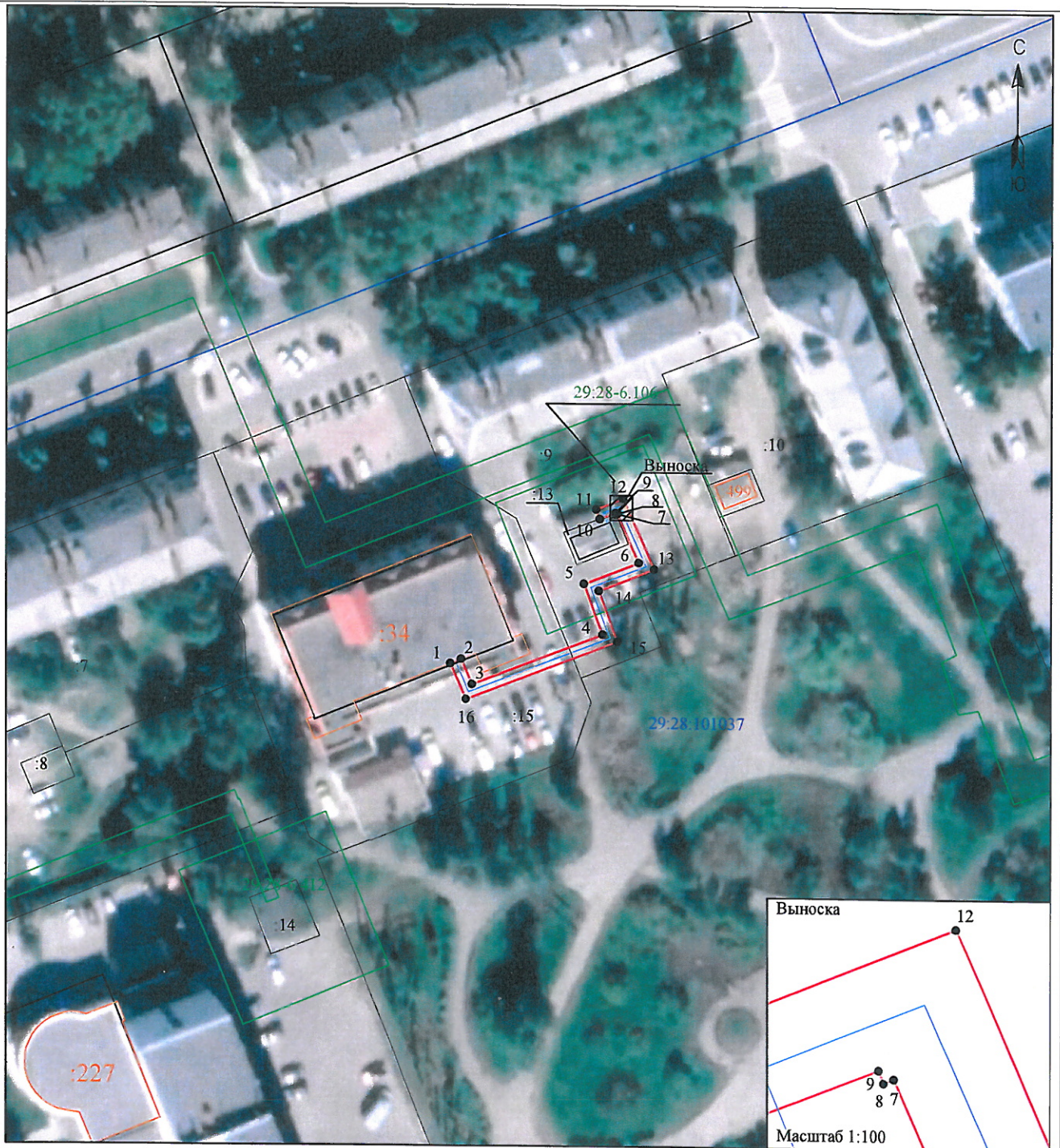


О.К. Ковальчук

Графическое описание местоположения границ публичного сервитута для эксплуатации
объекта электросетевого хозяйства: «КЛ ТП 55 СТОЛ 41»
на части земельных участков с кадастровыми номерами 29:28:101037:9, 29:28:101037:15 на
кадастровом плане территории кадастрового квартала 29:28:101037

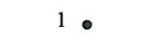
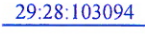
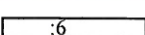

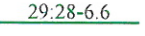


Приложение
к распоряжению заместителя Главы администрации
Северодвинска по городскому хозяйству
от *28.08.2022* № *73-103*

Местоположение объекта: Архангельская область, городской округ Архангельской области "Северодвинск", город Северодвинск



Условные обозначения:

Масштаб 1:1000

-  - проектные границы публичного сервитута «КЛ ТП 55 СТОЛ 41»;
-  29:28:103094 - обозначение и номера поворотных точек границ публичного сервитута;
-  :6 - обозначение кадастрового квартала;
-  :6 - обозначение земельного участка, сведения о котором содержатся в ЕГРН;
-  29:28-6.6 - обозначение и номера территориальных зон, зон с особыми условиями использования территории;
-  - кабельная линия электропередач «КЛ ТП 55 СТОЛ 41»;
-  :25 - границы и кадастровый номер объектов капитального строительства, сведения о котором содержатся в ЕГРН;

Номер регистрации: 59/2022

Каталог координат представлен
в приложении №1

**Каталог координат границ публичного сервитута для эксплуатации
объекта электросетевого хозяйства: "КЛ ТП 55 СТОЛ 41"**

Площадь публичного сервитута: 132 кв.м.		
Метод определения координат: Метод спутниковых геодезических измерений (определений)		
Система координат: МСК - 29, зона 2		
Средняя квадратичная погрешность определения координат характерных точек контура (Mt) = 0,10 м		
Обозначение характерных точек границ	Координаты, м	
	X	Y
1	2	3
1	652 624,04	2 485 602,13
2	652 624,78	2 485 603,99
3	652 620,47	2 485 605,86
4	652 629,09	2 485 628,11
5	652 637,76	2 485 624,95
6	652 641,41	2 485 634,28
7	652 649,81	2 485 630,59
8	652 649,73	2 485 630,41
9	652 649,95	2 485 630,33
10	652 648,92	2 485 627,64
11	652 650,53	2 485 627,00
12	652 652,38	2 485 631,65
13	652 640,31	2 485 636,95
14	652 636,61	2 485 627,50
15	652 627,93	2 485 630,67
16	652 617,91	2 485 604,80
1	652 624,04	2 485 602,13