

Городской округ Архангельской области «Северодвинск»

**ЗАМЕСТИТЕЛЬ ГЛАВЫ АДМИНИСТРАЦИИ СЕВЕРОДВИНСКА
ПО ГОРОДСКОМУ ХОЗЯЙСТВУ**

РАСПОРЯЖЕНИЕ

от 18.01.2022 № 80-РЗ.....
г. Северодвинск Архангельской области

**Об установлении
публичного сервитута**

На основании ходатайства публичного акционерного общества «ТГК-2» от 17.12.2021 вх. № 04-01-08/7351, в соответствии с подпунктом 1 статьи 39.37 и подпунктом 2 пункта 1 статьи 39.43 Земельного кодекса Российской Федерации:

1. Установить в пользу публичного акционерного общества «ТГК-2» (ОГРН: 1057601091151, ИНН: 7606053324) публичный сервитут площадью 1127 кв. м с целью размещения объекта тепловой сети в отношении частей земельных участков с кадастровыми номерами:

29:28:103090:81, местоположение установлено относительно ориентира, расположенного в границах участка. Ориентир – нежилое здание. Почтовый адрес ориентира: обл. Архангельская, г. Северодвинск, ул. Серго Орджоникидзе, дом 16А;

29:28:103090:102, местоположение установлено относительно ориентира – здания жилого, расположенного в границах земельного участка по адресу: Архангельская обл., г. Северодвинск, ул. Серго Орджоникидзе, 32;

29:28:103090:52, обл. Архангельская, г. Северодвинск, ул. Ломоносова, дом 100;

29:28:103090:42, местоположение установлено относительно ориентира, расположенного в границах участка. Ориентир здание жилое. Почтовый адрес ориентира: обл. Архангельская, г. Северодвинск, ул. Ломоносова, дом 96.

2. Утвердить границы публичного сервитута согласно прилагаемому графическому описанию местоположения границ публичного сервитута (номер регистрации – 27/2022).

3. Срок публичного сервитута установить на 10 (десять) лет.

4. Срок, в течение которого использование части земельного участка

и расположенных на них объектов недвижимого имущества в соответствии с их разрешенным использованием будет невозможно или существенно затруднено в связи с осуществлением сервитута, – 5 дней.

5. Обоснованием необходимости установления публичного сервитута является договор о подключении к системе теплоснабжения от 22.09.2020 № 2202-15-20/001950-2202/ДогД20.

6. Порядок установления зон с особыми условиями использования территорий и содержание ограничений прав на земельные участки в границах таких зон установлен Приказом Минстроя РФ от 17.08.1992 № 197 «О типовых правилах охраны коммунальных тепловых сетей».

7. Владелец публичного сервитута обязан привести земельный участок в состояние, пригодное для использования в соответствии с видом разрешенного использования, снести инженерное сооружение, размещенное на основании публичного сервитута, в срок, предусмотренный пунктом 8 статьи 39.50 Земельного кодекса Российской Федерации.

8. Владелец публичного сервитута вправе до окончания срока публичного сервитута обратиться с ходатайством об установлении публичного сервитута на новый срок.

9. Отделу по связям со средствами массовой информации Администрации Северодвинска в течение 5 рабочих дней со дня принятия решения об установлении публичного сервитута опубликовать (обнародовать) настоящее распоряжение в бюллетене нормативно-правовых актов муниципального образования «Северодвинск» «Вполне официально», разместить полный текст распоряжения в сетевом издании «Вполне официально» (вполне-официально.рф) и на официальном интернет-сайте Администрации Северодвинска.

10. Публичный сервитут считается установленным со дня внесения сведений о нем в Единый государственный реестр недвижимости.

Заместитель Главы Администрации
Северодвинска по городскому хозяйству



О.К. Ковальчук

Графическое описание местоположения границ публичного сервитута

для размещения объектов тепловых сетей необходимых для организации теплоснабжения потребителей и подключения (технологического присоединения) к сетям инженерно-технического обеспечения (теплотрасса от ТК-7Р до МЖД по адресу: г. Северодвинск, в районе ул. Серго Орджоникидзе, д.16)

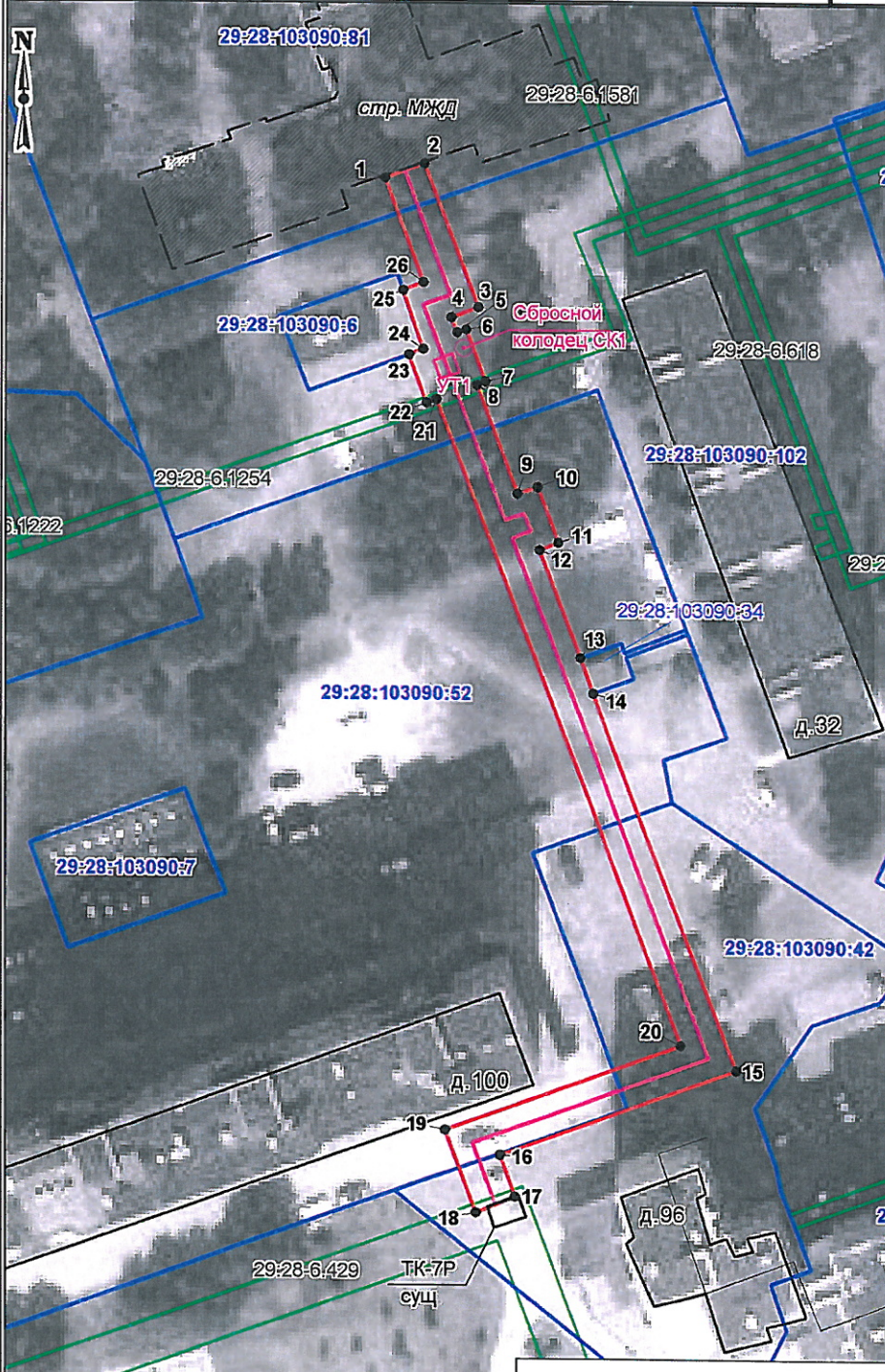
Местоположение пбличного сервитута: Архангельская область, городской округ Архангельской области "Северодвинск", город Северодвинск в границах земельных участков с кадастровыми номерами 29:28:103090:81, 29:28:103090:102, 29:28:103090:52, 29:28:103090:42

Площадь публичного сервитута: 1127 кв.м

Приложение

к распоряжению _____

от *А.В. Довд* № *80-пз*



Каталог координат
характерных точек границ публичного сервитута
 Система координат: МСК-29 зона 2
 Метод определения координат: аналитический

Обозначение характерной точки границ	координаты		Средняя квадратич. погрешность определения координат характерных точек границ
	X	Y	
1	2	3	4
1	651792,73	2484227,10	0,10
2	651794,99	2484232,66	0,10
3	651774,73	2484240,91	0,10
4	651773,19	2484237,10	0,10
5	651770,98	2484238,01	0,10
6	651771,51	2484239,33	0,10
7	651764,17	2484242,25	0,10
8	651763,64	2484241,02	0,10
9	651748,35	2484247,30	0,10
10	651749,36	2484250,08	0,10
11	651741,49	2484253,14	0,10
12	651740,40	2484250,63	0,10
13	651725,16	2484256,79	0,10
14	651720,18	2484258,76	0,10
15	651667,11	2484280,80	0,10
16	651653,94	2484247,85	0,10
17	651648,10	2484250,17	0,10
18	651645,66	2484244,69	0,10
19	651657,25	2484240,01	0,10
20	651670,44	2484272,94	0,10
21	651761,39	2484235,46	0,10
22	651760,88	2484234,09	0,10
23	651767,64	2484231,40	0,10
24	651768,45	2484233,40	0,10
25	651776,84	2484230,20	0,10
26	651778,05	2484233,05	0,10
1	651792,73	2484227,10	0,10

Условные обозначения:

- граница публичного сервитута
- 1 обозначение характерной точки границы публичного сервитута
- обозначение сети теплоснабжения
- границы земельных участков, сведения о которых содержатся в ЕГРН
- 29:28:103090:52 обозначение кадастрового номера объекта
- границы зон с особыми условиями использования территории, сведения о которых содержатся в ЕГРН

Номер регистрации 27/2022