



Городской округ Архангельской области «Северодвинск»

**ЗАМЕСТИТЕЛЬ ГЛАВЫ АДМИНИСТРАЦИИ СЕВЕРОДВИНСКА
ПО ГОРОДСКОМУ ХОЗЯЙСТВУ**

РАСПОРЯЖЕНИЕ

от 18.01.2022 № 21-13
г. Северодвинск Архангельской области

**Об установлении
публичного сервитута**

На основании ходатайства публичного акционерного общества «Россети Северо-Запад» от 17.12.2021 вх. № 04-06-01/7344, в соответствии с подпунктом 1 статьи 39.37 и подпунктом 2 пункта 1 статьи 39.43 Земельного кодекса Российской Федерации:

1. Установить в пользу публичного акционерного общества «Россети Северо-Запад» (ОГРН: 1047855175785, ИНН: 7802312751) публичный сервитут площадью 30 кв. м с целью размещения объекта электросетевого хозяйства (КТП-10/0,4 кВ) в отношении части земельного участка с кадастровым номером 29:28:103075:3394, Архангельская область, городской округ Северодвинск, город Северодвинск, улица Карла Маркса, дом 65, примерно в 145 метрах по направлению на север от ориентира.

2. Утвердить границы публичного сервитута согласно прилагаемому графическому описанию местоположения границ публичного сервитута (номер регистрации – 28/2022).

3. Срок публичного сервитута установить на 49 лет.

4. Срок, в течение которого использование части земельного участка и расположенных на них объектов недвижимого имущества в соответствии с их разрешенным использованием будет невозможно или существенно затруднено в связи с осуществлением сервитута, – 20 дней.

5. Обоснованием необходимости установления публичного сервитута является договор об осуществлении технологического присоединения энергопринимающих устройств ООО «Специализированный застройщик «Инновационные технологии» к объектам электросетевого хозяйства ПАО «Россети Северо-Запад» от 05.11.2020 № СПб80-12604А/20.

6. Порядок установления зон с особыми условиями использования территорий и содержание ограничений прав на земельные участки в границах таких зон установлен постановлением Правительства Российской

Федерации от 24.02.2009 № 160 «О порядке установления охранных зон объектов электросетевого хозяйства и особых условий использования земельных участков, расположенных в границах таких зон».

7. Владелец публичного сервитута обязан привести земельный участок в состояние, пригодное для использования в соответствии с видом разрешенного использования, снести инженерное сооружение, размещенное на основании публичного сервитута, в срок, предусмотренные пунктом 8 статьи 39.50 Земельного кодекса Российской Федерации.

8. Владелец публичного сервитута вправе до окончания срока публичного сервитута обратиться с ходатайством об установлении публичного сервитута на новый срок.

9. Отделу по связям со средствами массовой информации Администрации Северодвинска в течение 5 рабочих дней со дня принятия решения об установлении публичного сервитута опубликовать (обнародовать) настоящее распоряжение в бюллетене нормативно-правовых актов муниципального образования «Северодвинск» «Вполне официально», разместить полный текст распоряжения в сетевом издании «Вполне официально» (вполне-официально.рф) и на официальном интернет-сайте Администрации Северодвинска.

10. Публичный сервитут считается установленным со дня внесения сведений о нем в Единый государственный реестр недвижимости.

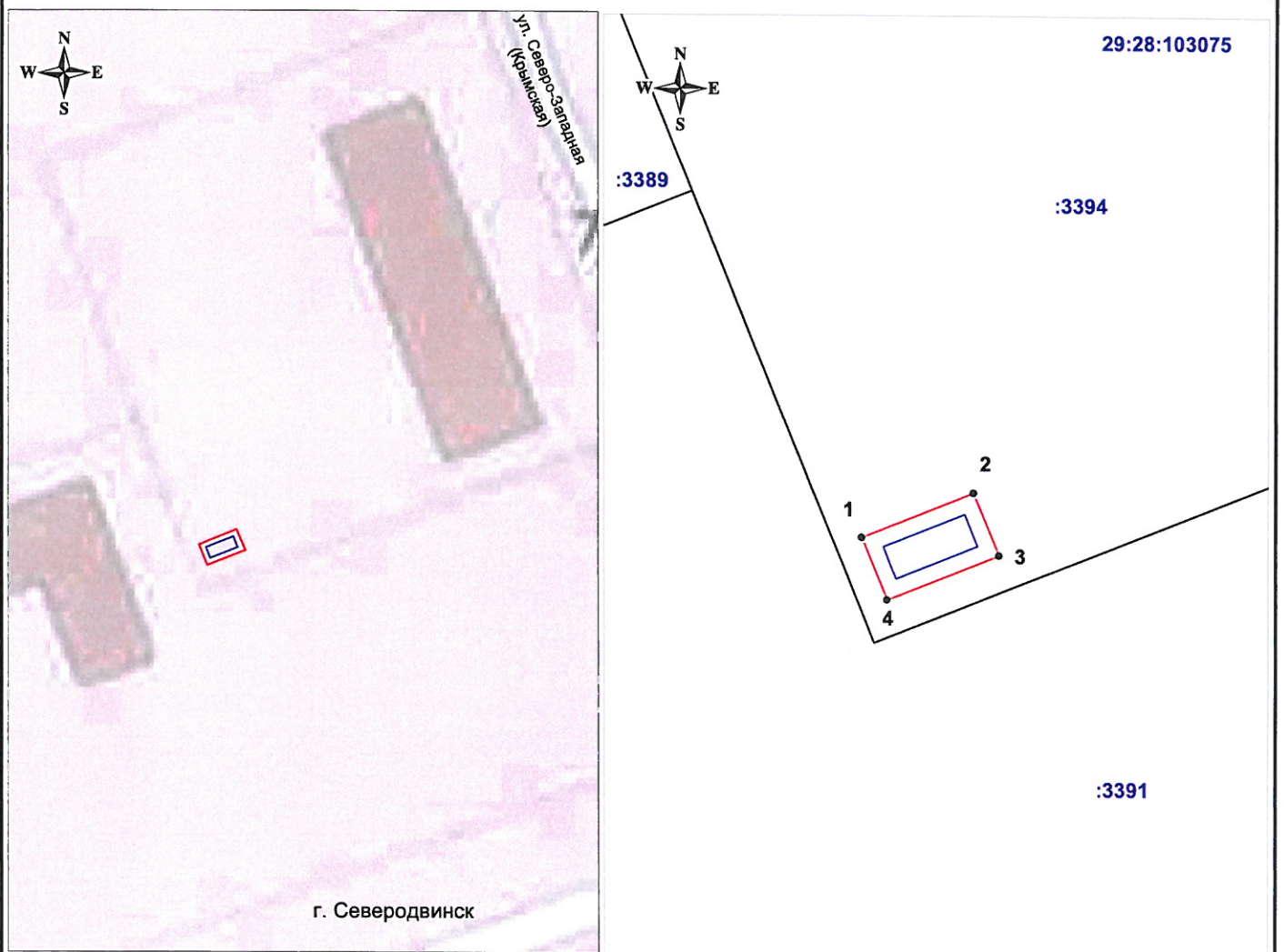
Заместитель Главы Администрации
Северодвинска по городскому хозяйству



О.К. Ковальчук

**Схема границ публичного сервитута для размещения объекта электросетевого хозяйства
КТП-10/0,4 кВ на кадастровом плане территории кадастрового квартала 29:28:103075**

Система координат МСК-29, зона 2		
Площадь публичного сервитута - 30 кв.м. в том числе по: - земельному участку 29:28:103075:3394 - 30 кв.м.		
Обозначение характерных точек границ	Координаты, м	
	X	Y
1	651739,83	2482788,25
2	651742,58	2482795,04
3	651738,78	2482796,61
4	651736,04	2482789,80
1	651739,83	2482788,25



Масштаб 1:1200

Масштаб 1:400

Условные обозначения:

- - характерная точка границы, сведения о которой позволяют однозначно определить её положение на местности;
- (red line) - граница публичного сервитута;
- (black line) - существующая часть границы, имеющиеся в ЕГРН сведения о которой достаточны для определения её местоположения;
- :3394 - надпись обозначения кадастрового номера земельного участка;
- 29:28:103075 - надпись обозначения номера кадастрового квартала;
- (blue line) - граница проектируемой КТП - 10/0,4 кВ.

Схему подготовил:
Демин А.А. Демин

исполнитель: [подпись] 22/06/22

Каталог координат

*Площадь публичного сервитута – 30 кв.м. в том числе по:
- земельному участку 29:28:103075:3394 – 30 кв.м.*

Система координат МСК-29, зона 2

<i>Обозначение характерных точек границ</i>	<i>X</i>	<i>Y</i>	<i>Средняя квадратическая погрешность положения характерной точки, м</i>	<i>Метод определения координат</i>
1	651739,83	2482788,25	0,10	Метод спутниковых геодезических измерений (определений)
2	651742,58	2482795,04	0,10	Метод спутниковых геодезических измерений (определений)
3	651738,78	2482796,61	0,10	Метод спутниковых геодезических измерений (определений)
4	651736,04	2482789,80	0,10	Метод спутниковых геодезических измерений (определений)
1	651739,83	2482788,25	0,10	Метод спутниковых геодезических измерений (определений)