

Городской округ Архангельской области «Северодвинск»

**ЗАМЕСТИТЕЛЬ ГЛАВЫ АДМИНИСТРАЦИИ СЕВЕРОДВИНСКА
ПО ГОРОДСКОМУ ХОЗЯЙСТВУ**

РАСПОРЯЖЕНИЕ

от *04.02.2022* № *105-РЗ*...
г. Северодвинск Архангельской области

**Об установлении
публичного сервитута**

На основании ходатайства публичного акционерного общества «Россети Северо-Запад» от 23.12.2021 вх. № 04-06-01/7474, в соответствии с подпунктом 1 статьи 39.37 и подпунктом 2 пункта 1 статьи 39.43 Земельного кодекса Российской Федерации:

1. Установить в пользу публичного акционерного общества «Россети Северо-Запад» (ОГРН: 1047855175785, ИНН: 7802312751) публичный сервитут площадью 6096 кв. м с целью размещения объекта электросетевого хозяйства (КЛ-10 кВ) в отношении земель кадастровых кварталов 29:28:103099, 29:28:104153, 29:28:104152 и частей земельных участков с кадастровыми номерами:

29:28:103099:45, местоположение установлено относительно ориентира, расположенного в границах участка. Ориентир здание жилое. Почтовый адрес ориентира: обл. Архангельская, г. Северодвинск, пр-кт Морской, дом 35;

29:28:103099:44, обл. Архангельская, г. Северодвинск, пр-кт Морской, дом 41б;

29:28:000000:4527, Архангельская область, Северодвинск, город Северодвинск, от улицы Арктической, от Советских Космонавтов по улице Юбилейной до улицы Коммунальной, по улице Заводской;

29:28:000000:6416, Архангельская область, городской округ Архангельской области «Северодвинск», город Северодвинска, улица Юбилейная (от улицы Заводской до улицы Чеснокова);

29:28:104153:7, местоположение установлено относительно ориентира, расположенного в границах участка. Ориентир нежилое здание. Почтовый адрес ориентира: обл. Архангельская, г. Северодвинск, ул. Кирилкина, дом 7а;

29:28:103099:66, обл. Архангельская, г. Северодвинск,

ж/д Исакогорка-Северодвинск, ж/д Северодвинск-Ненокса.

2. Утвердить границы публичного сервитута согласно прилагаемым графическим описаниям местоположения границ публичного сервитута (номер регистрации – 53/2022, 54/2022).

3. Срок публичного сервитута установить на 49 лет.

4. В отношении земель и частей земельных участков, указанных в пункте 1 распоряжения, установить свободный график проведения работ при осуществлении деятельности, для обеспечения которой устанавливается публичный сервитут

5. Срок, в течение которого использование части земельного участка и расположенных на них объектов недвижимого имущества в соответствии с их разрешенным использованием будет невозможно или существенно затруднено в связи с осуществлением сервитута, – 20 дней.

6. Обоснованием необходимости установления публичного сервитута является договор об осуществлении технологического присоединения энергопринимающих устройств ООО «АСК» к объектам электросетевого хозяйства ПАО «Россети Северо-Запад» от 24.04.2020 № 15-00165А/20.

7. Порядок установления зон с особыми условиями использования территорий и содержание ограничений прав на земельные участки в границах таких зон установлен постановлением Правительства Российской Федерации от 24.02.2009 № 160 «О порядке установления охранных зон объектов электросетевого хозяйства и особых условий использования земельных участков, расположенных в границах таких зон».

8. Плата за публичный сервитут в отношении земель и земельных участков, находящихся в государственной или муниципальной собственности и не предоставленных гражданам или юридическим лицам, осуществляется согласно Приложению 3.

9. Владелец публичного сервитута обязан привести земельный участок в состояние, пригодное для использования в соответствии с видом разрешенного использования, снести инженерное сооружение, размещенное на основании публичного сервитута, в срок, предусмотренный пунктом 8 статьи 39.50 Земельного кодекса Российской Федерации.

10. Владелец публичного сервитута вправе до окончания срока публичного сервитута обратиться с ходатайством об установлении публичного сервитута на новый срок.

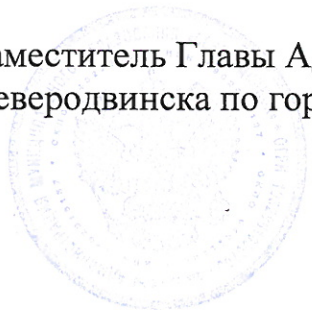
11. Осуществление деятельности, для обеспечения которой устанавливается публичный сервитут, выполнять с учетом требований законодательства Российской Федерации и Правил благоустройства территории муниципального образования «Северодвинск», утвержденных решением Совета депутатов Северодвинска от 14.12.2017 № 40.

12. Отделу по связям со средствами массовой информации Администрации Северодвинска в течение 5 рабочих дней со дня принятия решения об установлении публичного сервитута опубликовать (обнародовать) настоящее распоряжение в бюллетене нормативно-правовых актов муниципального образования «Северодвинск» «Вполне официально»,

разместить полный текст распоряжения в сетевом издании «Вполне официально» (вполне-официально.рф) и на официальном интернет-сайте Администрации Северодвинска.

13. Публичный сервитут считается установленным со дня внесения сведений о нем в Единый государственный реестр недвижимости.

Заместитель Главы Администрации
Северодвинска по городскому хозяйству



A handwritten signature in blue ink, consisting of stylized, cursive letters. The signature is positioned to the right of the official seal and above the printed name.

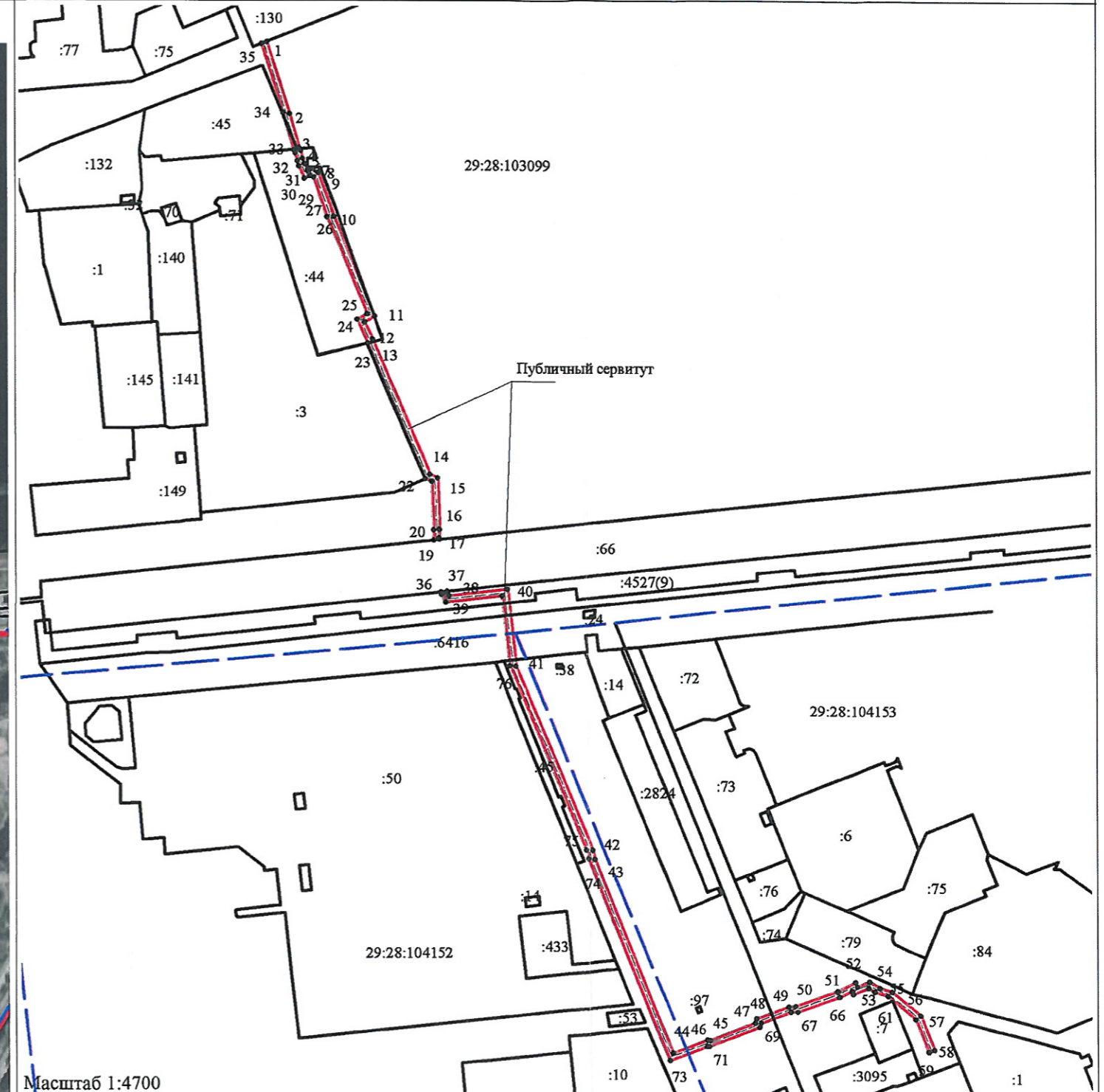
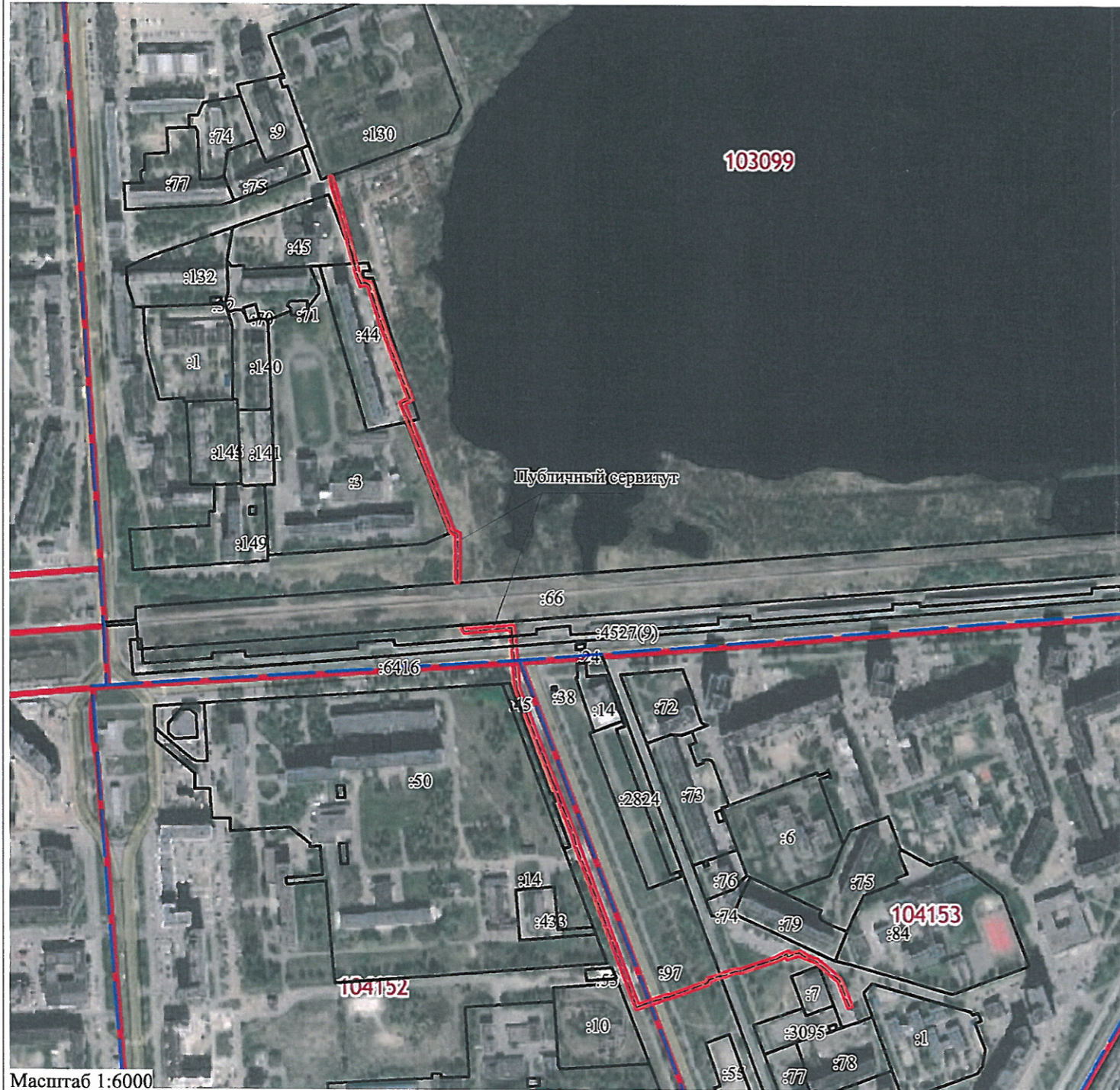
О.К. Ковальчук

**Графическое описание местоположения границ
публичного сервитута для объектов электросетевого хозяйства
на части земельных участков с кадастровыми номерами 29:28:104153:7,
29:28:103099:45, 29:28:103099:44, 29:28:000000:4527, 29:28:000000:6416
на кадастровом плане территории в кадастровых кварталах 29:28:103099, 29:28:104153, 29:28:104152**

Приложение 2 к распоряжению заместителя
Главы Администрации Северодвинска
по городскому хозяйству

от " 04 " 02 2022 г. № 105-пз

Местоположение публичного сервитута: Архангельская область, г. Северодвинск



Условные обозначения:

- - граница публичного сервитута;
- - границы земельных участков;
- - граница кадастрового квартала;
- 29:28:103099 - номер кадастрового квартала

Площадь публичного сервитута - 6096 кв.м.

Метод определения координат: метод спутниковых геодезических измерений

Система координат МСК-29 (зона 2)

номер регистрации 54/2022

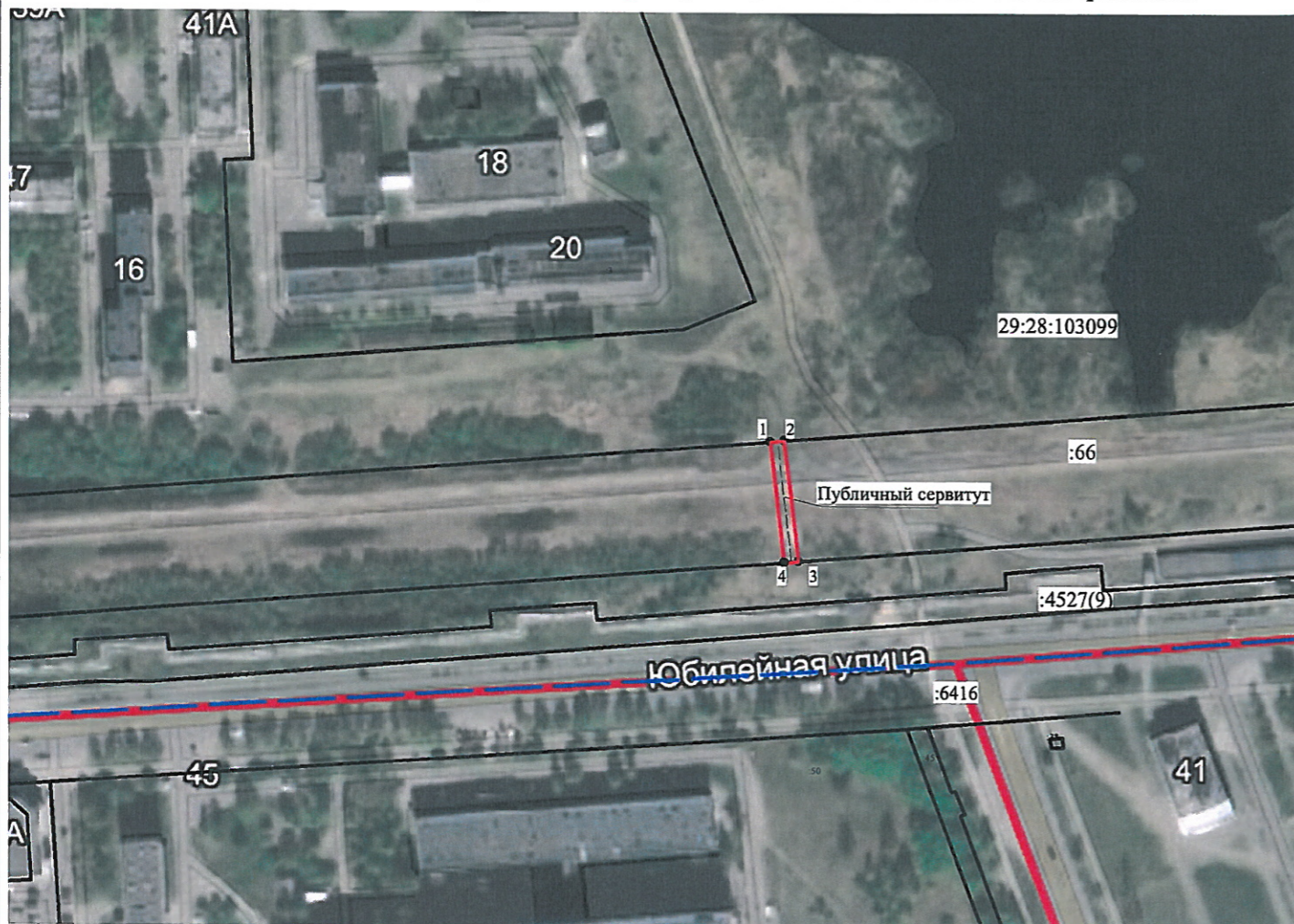
Подготовил кадастровый инженер: А.С. Полищук

**Графическое описание местоположения границ
публичного сервитута для объектов электросетевого хозяйства
на части земельного участка с кадастровым номером 29:28:103099:66
на кадастровом плане территории в кадастровом квартале 29:28:103099**

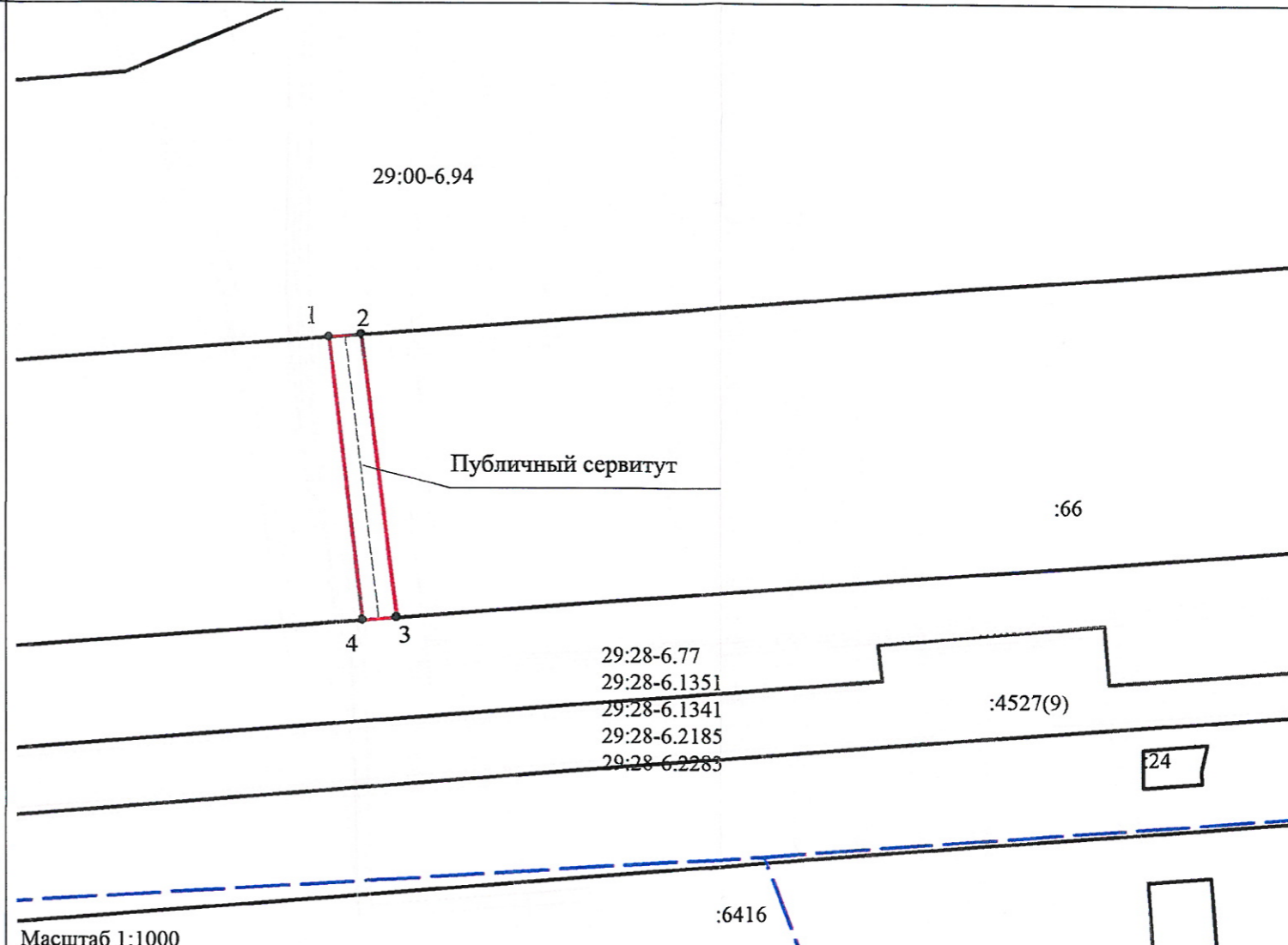
Приложение 1 к распоряжению заместителя
Главы Администрации Северодвинска
по городскому хозяйству

от " 04 " 02 2022 г. № 105-рз

Местоположение публичного сервитута: Архангельская область, г. Северодвинск



Масштаб 1:2500



Масштаб 1:1000

Площадь публичного сервитута - 235 кв.м.

Метод определения координат: метод спутниковых геодезических измерений

Система координат МСК-29 (зона 3)

Условные обозначения:

- зона с особыми условиями использования территории, 29:28-6.1341, 29:28-6.1351, 29:28-6.77, 29:28-6.2185, 29:28-6.2283;
- граница публичного сервитута;
- границы земельных участков;
- граница кадастрового квартала;
- 29:28:103099 - номер кадастрового квартала

Обозначение характерных точек	Координаты		Средняя квадратическая погрешность положения характерных точек границ (Mт), м
	X	Y	
1	650 610,90	2 484 246,56	0,1
2	650 611,44	2 484 251,64	0,1
3	650 566,88	2 484 258,20	0,1
4	650 566,30	2 484 252,91	0,1
1	650 610,90	2 484 246,56	0,1

инженер геодезии 53/2022

Подготовил кадастровый инженер: А.С. Полищук

Приложение к схеме

Обозначение характерных точек	Координаты		Средняя квадратическая погрешность положения характерных точек границ (Mt), м
	X	Y	
1	651039.19	2484105.27	0,1
2	650977.24	2484124.73	0,1
3	650948.11	2484133.19	0,1
4	650945.66	2484134.25	0,1
5	650938.65	2484136.15	0,1
6	650934.41	2484137.63	0,1
7	650928.35	2484140.38	0,1
8	650929.49	2484142.92	0,1
9	650926.65	2484149.69	0,1
10	650889.05	2484162.17	0,1
11	650803.46	2484197.28	0,1
12	650798.48	2484188.61	0,1
13	650783.41	2484195.16	0,1
14	650667.29	2484243.39	0,1
15	650664.15	2484250.16	0,1
16	650619.88	2484251.85	0,1
17	650612.75	2484251.43	0,1
18	650611.44	2484251.64	0,1
19	650610.90	2484246.56	0,1
20	650619.60	2484246.56	0,1
21	650661.43	2484245.08	0,1
22	650663.89	2484239.58	0,1
23	650780.01	2484191.36	0,1
24	650800.75	2484182.26	0,1
25	650805.61	2484190.93	0,1
26	650888.64	2484156.88	0,1
27	650922.92	2484145.46	0,1
28	650924.02	2484142.92	0,1
29	650921.79	2484137.63	0,1
30	650932.42	2484132.98	0,1
31	650936.66	2484131.50	0,1
32	650943.67	2484129.59	0,1
33	650946.12	2484128.53	0,1
34	650978.03	2484119.44	0,1
35	651037.50	2484101.04	0,1
1	651039.19	2484105.27	0,1

Обозначение характерных точек	Координаты		Средняя квадратическая погрешность положения характерных точек границ (M _t), м
	X	Y	
36	650566.30	2484252.91	0,1
37	650566.88	2484258.20	0,1
38	650565.53	2484258.41	0,1
39	650563.01	2484259.68	0,1
40	650568.59	2484310.44	0,1
41	650502.75	2484317.64	0,1
42	650345.22	2484383.00	0,1
43	650337.59	2484385.11	0,1
44	650171.20	2484451.53	0,1
45	650182.50	2484481.57	0,1
46	650182.29	2484483.68	0,1
47	650197.40	2484522.81	0,1
48	650201.08	2484523.87	0,1
49	650211.37	2484552.21	0,1
50	650211.49	2484558.14	0,1
51	650224.76	2484594.31	0,1
52	650232.56	2484609.32	0,1
53	650228.93	2484610.59	0,1
54	650233.00	2484621.59	0,1
55	650227.44	2484630.27	0,1
56	650 224,32	2484640,84	0,1
57	650204.46	2484666.01	0,1
58	650175.15	2484678.07	0,1
59	650173.14	2484673.42	0,1
60	650201.29	2484661.78	0,1
61	650 220,64	2484637,46	0,1
62	650224.27	2484626.03	0,1
63	650227.54	2484620.54	0,1
64	650222.47	2484607.21	0,1
65	650225.35	2484606.36	0,1
66	650220.14	2484596.21	0,1
67	650206.87	2484560.04	0,1
68	650206.77	2484554.33	0,1
69	650197.22	2484527.89	0,1
70	650193.86	2484526.83	0,1
71	650176.89	2484483.05	0,1
72	650177.10	2484480.93	0,1
73	650164.87	2484448.78	0,1
74	650337.80	2484379.61	0,1
75	650345.43	2484377.50	0,1
76	650502.96	2484312.14	0,1
77	650563.07	2484305.37	0,1
78	650557.66	2484256.93	0,1
79	650564.31	2484253.33	0,1
36	650566.30	2484252.91	0,1

РАСЧЕТ ПЛАТЫ ЗА ПУБЛИЧНЫЙ СЕРВИТУТ ЗА 49 ЛЕТ

1. Плата за публичный сервитут рассчитывается в соответствии со статьей 39.46 Земельного кодекса Российской Федерации по формуле:

Пл=S x УПКС x 0,01% x Квр, где:

S – площадь части земельного участка или земель, кв. м;
УПКС – удельный показатель кадастровой стоимости земельного участка, руб./кв. м;
Квр – временной коэффициент.

2. Размер платы за публичный сервитут:

- в отношении земель кадастрового квартала 29:28:103099 площадью 1745,24 кв. м составит:

$1\,745,24 \times 1\,001,1 \times 0,01\% \times 49 = 8\,561,04$ руб.
(Восемь тысяч пятьсот шестьдесят один рубль 04 коп.)

- в отношении части земельного участка с кадастровым номером 29:28:000000:6416 площадью 129,04 кв. м составит:

$129,04 \times 156,54 \times 0,01\% \times 49 = 98,93$ руб.
(Девяносто восемь рублей 93 коп.)

- в отношении земель кадастрового квартала 29:28:104152 площадью 1894,21 кв. м составит:

$1\,894,21 \times 1\,050,6 \times 0,01\% \times 49 = 9\,751,25$ руб.
(Девять тысяч семьсот пятьдесят один рубль 25 коп.)

- в отношении земель кадастрового квартала 29:28:104153 площадью 1262,65 кв. м составит:

$1\,262,65 \times 1\,656,44 \times 0,01\% \times 49 = 10\,248,35$ руб.
(Десять тысяч двести сорок восемь рублей 35 коп.)

3. Плата за публичный сервитут, установленный в отношении земельных участков и (или) земель, находящихся в государственной или муниципальной собственности и не обремененных правами третьих лиц, вносится обладателем

публичного сервитута единовременным платежом не позднее шести месяцев со дня принятия решения об установлении публичного сервитута путем перечисления на следующие реквизиты:

Получатель: ИНН 2902026995, КПП 290201001, ОКТМО 11730000, счет № 03100643000000012400 УФК по Архангельской области и Ненецкому автономному округу (КУМИ л/с 04243011970). Банк организации: ОТДЕЛЕНИЕ АРХАНГЕЛЬСК БАНКА РОССИИ//УФК по Архангельской области и Ненецкому автономному округу г. Архангельск, БИК 011117401, ЕКС: 40102810045370000016, КБК 163 1 11 05312 04 0000 120 «Плата по соглашениям об установлении сервитута, заключенным органами местного самоуправления городских округов, государственными или муниципальными предприятиями либо государственными или муниципальными учреждениями в отношении земельных участков, государственная собственность на которые не разграничена и которые расположены в границах городских округов».